

El Monumento a la Madre en San Pedro Sula



Conectando Mercados
**FIMVA 2026 - San Pedro Sula
Honduras**

Diego Fernández - Gerente Corporativo Innovación nuam

- 1. Tendencias**
- 2. Quiénes somos**
- 3. Lo que queremos lograr en nuam**
- 4. Cómo vamos: historia y números**
- 5. Retos y Desafíos a 2030**
- 6. FIMVA: un mercado de oportunidades**

Contexto Global

- **Consolidación de infraestructuras:** fusiones de bolsas, interoperabilidad entre depositarios, estandarización de datos.
- **Tokenización y digitalización:** los mercados se vuelven más rápidos, más baratos y más globales.
- **Competencia por flujos internacionales:** los inversionistas buscan mercados amplios, líquidos y comparables.

En la Región

- Fragmentación, 18 bolsas, 18 regulaciones, 18 infraestructuras.
- Escala, tamaños de mercado insuficientes para atraer grandes flujos globales.
- Baja Competitividad, Altos Costos Operativos.
- Procesos de Integración Económica con desarrollo limitados: CAN – MERCOSUR – CELAC – OTROS.

En el País

- Impulso macroeconómico, financiero y productivo
- Fortalecimiento institucional, modernización financiera y reglas del mercado
- Inclusión financiera, nuevos vehículos de inversión y alineamiento de tendencias globales con Fintech y otros.

¿QUÉ OTROS CASOS HA HABIDO?

Negociación

Integración	Resultado	Año
SIMEX, SES, SCCS	Creación de SGX – Singapore Exchange	1999
Ámsterdam, Paris, Bruselas y Lisboa	Creación de Euronext. Un solo sistema de trading, la mayor bolsa de Europa, diversificación de activos e incremento de liquidez.	2001
Montreal and Toronto	Negociación de derivados en Montreal y renta variable en Toronto.	2007
Nasdaq y OMX Group	+4.000 compañías listadas, cap. Bursátil USD 5,5 Tm. Y mercado internacional.	2007
LSE, Borsa Italiana	Única plataforma de negociación eficiente con servicios post-negociación.	2007
ICE y NYSE	Integración de LIFFE en Londres a ICE.	2012
BM&Fbovespa y Cetip	Creación de Clearstream; plataforma conjunta para liquidar renta variable y bonos.	2017
LCH y Clearnet	Creación de LCH.Clearnet. Operación continuó en plataformas separadas.	2003

Cámara de compensación

EMCF y EuroCCP	Uso del sistema tecnológico de EMCF y el sistema de riesgos de EuroCCP.	2013
DB y Cedel	Creación de Clearstream; plataforma conjunta para liquidar renta variable y bonos.	1999

Depósito

Depósito de Francia y Euroclear	Entidad prestadora de servicios de liquidación para Euronext. Los activos custodiados superaron €7 trillones. Otros depósitos adquiridos: Necigef, CRESTco, CIK, APK and VPC.	2000
--	---	-------------

LECCIONES PRÁCTICAS DEL CASO MILA

- **Interoperabilidad es más importante que la unificación.** No se necesita una sola bolsa; se necesita que hablen entre sí (y que parezca en la practica una).
- **El desafío no es tecnológico, sino regulatorio y fiscal** y depende del sector privado promover y visibilizar ventajas para convertirlas en “temas de agenda de los gobiernos” .
- **El éxito depende de incentivos claros para intermediarios e inversionistas.** Alinear la industria en una visión de Largo Plazo.

Integrar mercados es un proceso, no un evento.



Qué funcionó

- Cross-listing
- Acceso ampliado
- Visibilidad regional



Qué faltó

- Integración post -trade,
- Armonización tributaria
- Mayor profundidad en renta fija



Qué se corrigió

- Gobernanza
- Estándares operativos

QUIENES SOMOS

Somos la nueva Holding Regional que integra las Bolsas de Santiago, Lima y Colombia

Estamos transformando el mercado de capitales en la región, generando nuevas oportunidades de prosperidad



Propiedad directa de nuam
Propiedad Indirecta de nuam

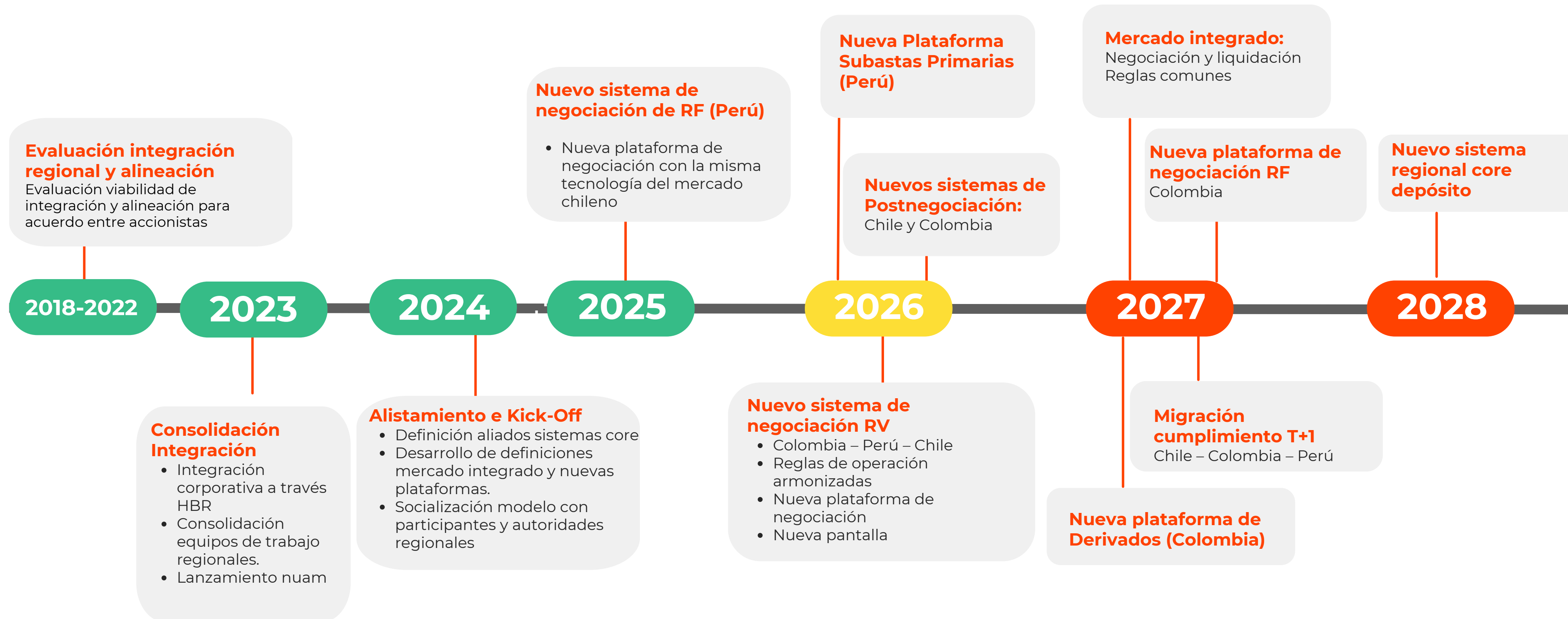
QUÉ BUSCAMOS LOGRAR

La integración regional de mercados de capitales no es un fin, sino un acelerador para...

La región compite mejor unida que aislada. América Latina debe ser un bloque moderno y competitivo frente a Asia y Norteamérica



QUE HA AVANZADO NUAM Y PRÓXIMOS PASOS



ASPECTOS FINANCIEROS DESTACADOS 2025 VS 2024:

Rendimiento financiero estable impulsado por flujos de ingresos relacionados con el volumen.

Ingresos

**USD
\$151.5
MM**

Ingreso total **+7%**
Ingresos no relacionados con la negociación **+7%**
Ingresos por negociación **+8%**

EBITDA

**USD
\$65.1
MM**

EBITDA **5%**
Margen EBITDA **43%**
(**subió** desde 42%)
Gastos operativos **7%**

Utilidad neta

**USD
\$35.3
MM**

Utilidad neta **-3%**
Margen neto **23%** (**subió** desde 22%)

DESTACADOS DE MERCADO 2025

Desempeño positivo en todos los segmentos del mercado, especialmente en renta variable, renta fija y derivados.

(en Bn USD)	% del PIB agregado CO+CL+PE	2025	2024	Var %	Var \$
PIB agregado CO, CL, PE		1.154	1.038	11%	116
Capitalización de Mercado	43,7%	504	321	57%	183
Renta Variable	0,6%	69	46	50%	23
Renta Fija*	105,9%	1.223	1.048	17%	174
Derivados	73,2%	845	847	0%	-2

*Las operaciones incluyen OTC
Todas las cifras en billones de USD

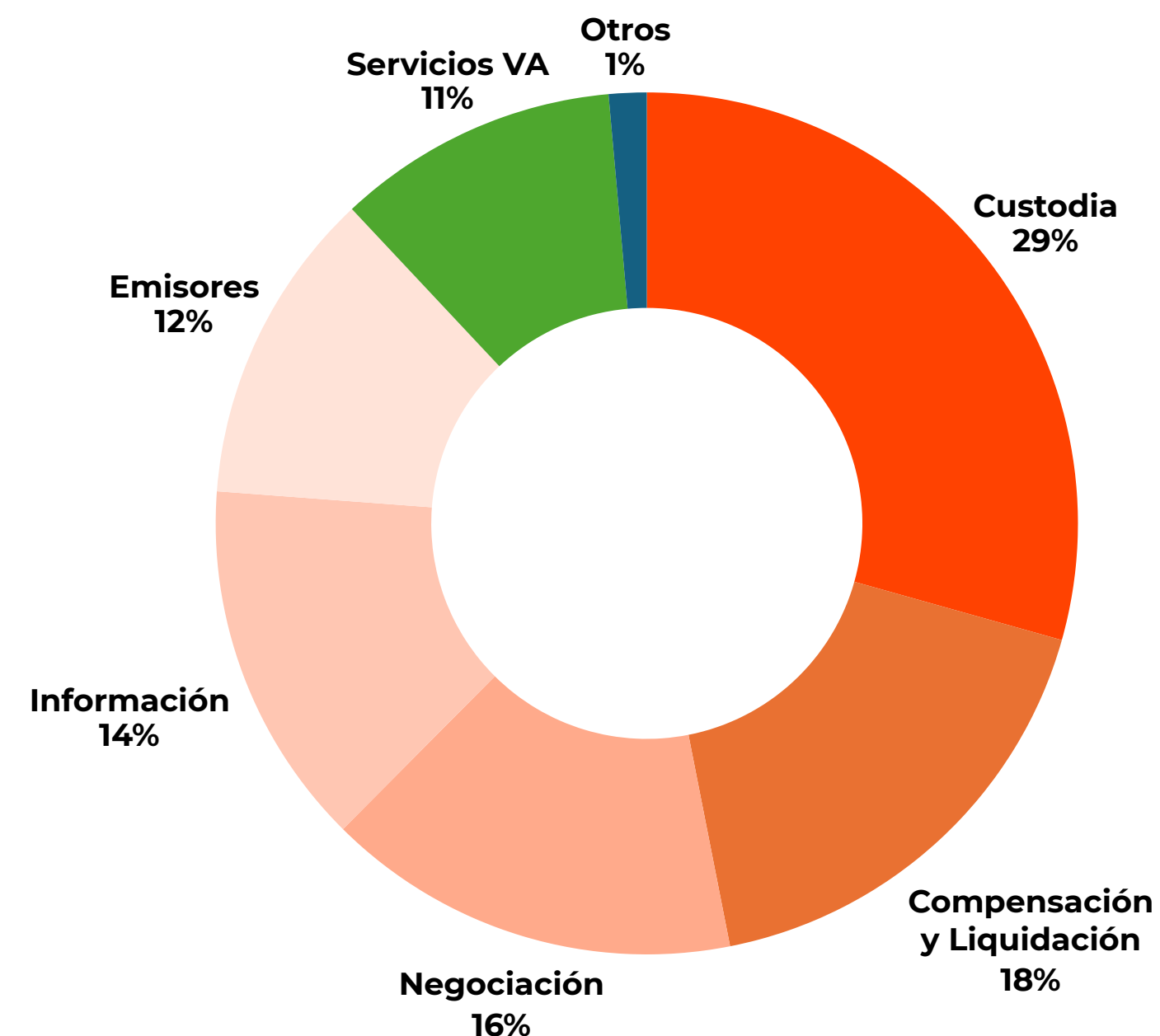
NEGOCIO DIVERSIFICADO

MM USD	2025	2024	Var %
Listado y servicios a emisores	18	18.1	-1%
Negociación	24	21.6	9%
Pos - negociación	72	67.6	6%
Información	21	19.2	10%
Servicios de VA	16	14.3	12%
Otros	2	2.2	-14%
TOTAL	152	142.1	+7%

*: Servicios de Valor Agregado

Esta línea de negocio incluye innovación y otros.

84% Ingresos no provenientes de negociación



NUESTROS RETOS NUAM HACIA 2030



Escala y Liquidez

Aumentar base de emisores, inversionistas y volumen para que el mercado regional gane visibilidad.



Interoperabilidad

Consolidar una arquitectura tecnológica y post trade realmente interoperable.



Reglas

Armonizar estándares operativos, tributarios y de información para facilitar el acceso transfronterizo.



Gobernanza

Dar certeza, transparencia y una narrativa regional capaz de generar confianza.

Objetivo

- El reto ya no es integrar, sino generar valor real.
- MILA demostró que sin liquidez ni certidumbre, la integración no basta.
- Al 2030: escala, simplicidad y confianza.

FIMVA 2026
Honduras

nuam

CENTRO AMERICA Y CARIBE

UNA REGIÓN CON OPORTUNIDADES COMPARTIDAS



ALGUNOS DATOS RELEVANTES DE LA REGIÓN



NEGOCIACIÓN

Bloque de los 8 mercados mueve del orden de **US\$ 40-60 mil millones al año.**

Amplio margen para crecer respecto a sus PIBs



DEUDA PÚBLICA DOMINANTE

Los mercados operan con alta concentración en deuda pública.

Hoy más de 75% en Deuda Pública. Oportunidad de desarrollo en otros instrumentos.



TECNOLOGIA E INTEROPERABILIDAD

Sistemas fragmentados y altos costos operativos entre mercados.

Necesidad de acceso internacional y escalabilidad regional

Caso de éxito: integración regional

La emisión de Bladex desde Latinex por 25.000 millones de colones, con custodia en Costa Rica, y las transacciones Panamá–El Salvador por más de US\$696 millones en 2023, reflejan cómo la conexión regional puede ampliar el acceso, facilitar emisiones y dinamizar los mercados.

La integración no es “todo o nada”; es modular y escalable.



- Fase 0
Acuerdos e infraestructura local**
- Instituciones “alineadas” con un solo objetivo
 - Estrategia de desarrollo y crecimiento de consenso con el mercado
 - Plataformas optimas e integradas
 - Normativa adecuada a estándares internacionales

- Fase 1
Conectividad Básica**
- Acuerdos de cooperación entre bolsas y reguladores.
 - Cross-listing selectivo de emisores regionales.
 - Homologar normativa

- Fase 2
Interoperabilidad**
- Conexión entre depositarios.
 - Estándares comunes de información.

- Fase 3
Integración funcional**
- Estandarizar Normativa
 - Compartir plataformas
 - Plataformas tecnológicas interoperables.
 - Aspectos tributarios coordinados.

Integrar no significa necesariamente fusionar; significa conectar de manera eficaz y eficiente.

OPORTUNIDAD DE INTEGRACIÓN REGIONAL



Principales Upsides



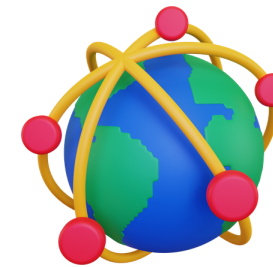
Acceso

Mayor acceso a capital para empresas y diversificar a nuevos instrumentos



Liquidez

Profundización del mercado local al atraer inversionistas regionales.



Interoperabilidad

Un mercado más conectado, eficiente y acceso a inversionistas internacionales.



Mejores estándares

La adopción de mejores prácticas y tecnología regional puede fortalecer la operatividad local.

El objetivo debe ser escalar, ganar visibilidad y liquidez mediante integración regional, junto con fortalecer la infraestructura local de cada país, mejores prácticas e interoperabilidad



Conectando Mercados

FIMVA 2026

Diego Fernández - Gerente Corporativo Innovación nuam