

# Datos Estadísticos Agosto 2023

*Gerencia de Operaciones*



SI - CER655628

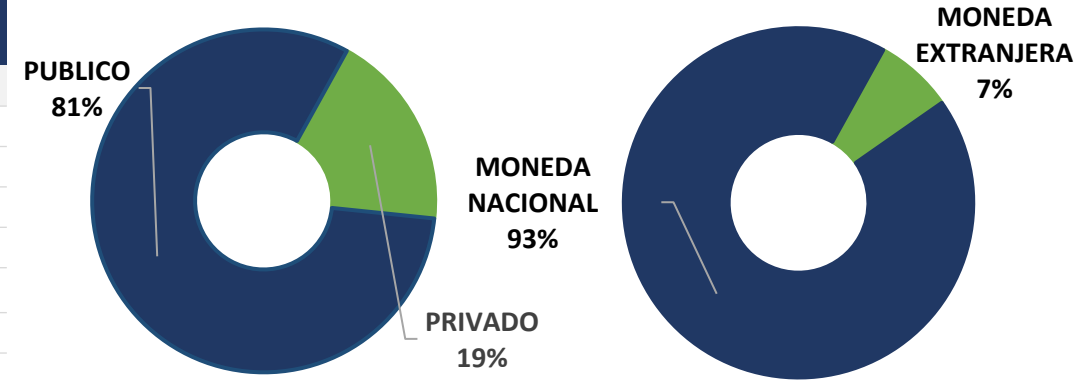


# Obligaciones Vigentes



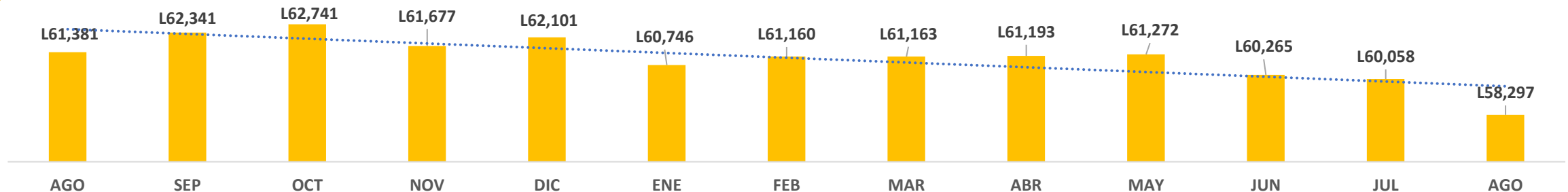
Datos a Agosto 2023 (Millones de Lempiras)

EMISOR	Moneda Nacional	Moneda Extranjera
<b>PRIVADO</b>	L 7,077	L 4,183
BANCO ATLÁNTIDA, S.A.	L 1,300	L 492
BANCO DE AMERICA CENTRAL HONDURAS, S.A.	L 1,346	L 1,951
BANCO DEL PAIS	L -	L 494
BANCO FINANCIERA CENTROAMERICANA, S.A.	L 387	L 644
BANCO FINANCIERA COMERCIAL HONDUREÑA, S.A.	L 3,237	L 185
FINANCIERA CREDI Q S.A.	L 84	L 417
ALUTECH, S.A. DE C.V.	L 722	L -
<b>PUBLICO</b>	L 47,037	L -
<b>BANCO CENTRAL DE HONDURAS, S.A.</b>	L 20,397	L -
BONO (HNL) BCH	L 3,052	L -
LETRA (HNL) ESTRUCTURALES	L 17,345	L -
<b>EMPRESA NACIONAL DE ENERGIA ELECTRICA</b>	L 4,161	L -
BONO (HNL)	L 4,161	L -
<b>SECRETARIA DE FINANZAS GOB HONDURAS</b>	L 22,479	L -
BONO (HNL) SEFIN	L 22,479	L -
<b>Total</b>	L 54,114	L 4,183



Comportamiento histórico (Agosto 2022 – Agosto 2023 | Moneda Nacional y Extranjera)

(Millones de Lempiras)



# Operaciones Bursátiles

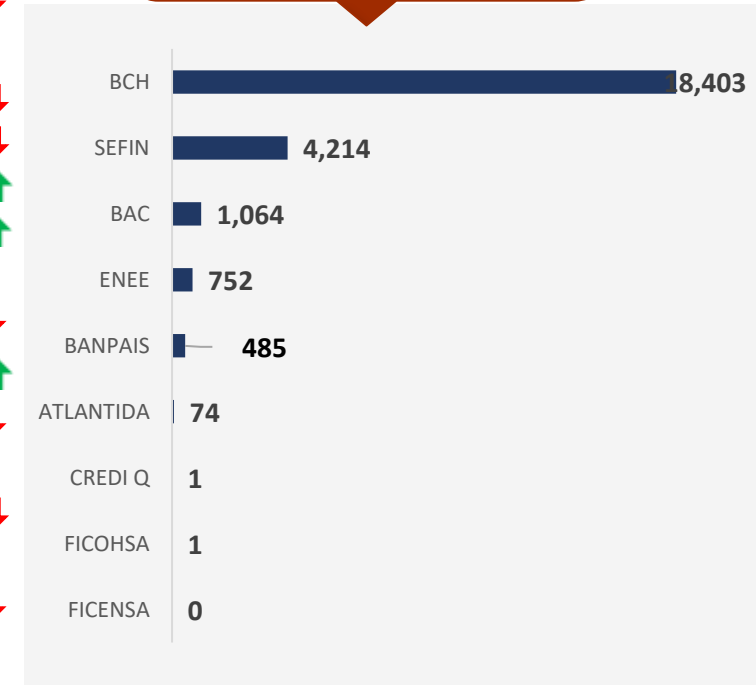


Datos Interanuales Acumulados a Agosto 2023 VS Agosto 2022 (Millones de Lempiras)

DETALLE	2023			2022			
	TX	VALOR TRANSADO	% PARTICIPACIÓN	TX	VALOR TRANSADO	% PARTICIPACIÓN	% VARIACIÓN
<b>PRIMARIO</b>	<b>162</b>	<b>19,369</b>	<b>77.50%</b>	<b>196</b>	<b>96,049</b>	<b>88.01%</b>	<b>-79.83%</b>
BONO (HNL) ENEE	1	196	0.79%			0.00%	-
BONO (HNL) ESTRUCTURAL BCH	5	220	0.88%	9	1,712	1.57%	-87.16%
BONO (HNL) PRIVADO	7	616	2.46%	36	839	0.77%	-26.64%
BONO\$ (USD) PRIVADO	95	924	3.70%	38	706	0.65%	30.88%
LETRA (HNL) ESTRUCTURALES BCH	54	17,413	69.67%	55	16,626	15.23%	4.73%
LETRA (HNL) LIQUIDEZ BCH			0.00%	58	76,165	69.79%	-
<b>SECUNDARIO</b>	<b>67</b>	<b>5,624</b>	<b>22.50%</b>	<b>128</b>	<b>13,084</b>	<b>11.99%</b>	<b>-57.02%</b>
BONO (HNL) ENEE	4	555	2.22%	6	550	0.50%	1.00%
BONO (HNL) ESTRUCTURAL BCH	1	100	0.40%	3	834	0.76%	-87.98%
BONO (HNL) PRIVADO	2	5	0.02%			0.00%	-
BONO (HNL) SEFIN	39	3,525	14.10%	90	8,371	7.67%	-57.89%
BONO\$ (USD) PRIVADO	4	79	0.31%			0.00%	-
BONO\$ (USD) SOBERANO SEFIN	15	689	2.76%	29	3,328	3.05%	-79.30%
LETRA (HNL) ESTRUCTURALES BCH	2	670	2.68%			0.00%	-
<b>Total general</b>	<b>229</b>	<b>24,993</b>	<b>100.00%</b>	<b>324</b>	<b>109,133</b>	<b>100.00%</b>	<b>-77.10%</b>



## Ranking



CANTIDAD DE OPERACIONES  
**229**



DISMINUCIÓN EN VALOR TRANSADO  
**-77.10%**



VALOR TRANSADO  
**L24.9MM**

# Operaciones Bursátiles por Emisor



Datos Acumulados a Agosto 2023 VS Agosto 2022 (Millones de Lempiras)

DETALLE	2023			2022			% VARIACIÓN
	TX	VALOR TRANSADO	% PARTICIPACIÓN	TX	VALOR TRANSADO	% PARTICIPACIÓN	
<b>PRIMARIO</b>	<b>162</b>	<b>19,369</b>	<b>77.50%</b>	<b>196</b>	<b>96,049</b>	<b>88.01%</b>	<b>-79.83%</b> ↓
BANCO CENTRAL DE HONDURAS, S.A.	59	17,633	70.55%	122	94,504	86.59%	-81.34% ↓
BANCO DE AMERICA CENTRAL HONDURAS, S.A.	17	1,054	4.22%	43	1,122	1.03%	-6.05% ↓
BANCO DEL PAIS	82	485	1.94%			0.00%	-
EMPRESA NACIONAL DE ENERGIA ELECTRICA	1	196	0.79%			0.00%	-
FINANCIERA CREDI Q, S.A.	1	1	0.00%			0.00%	-
BANCO FINANCIERA COMERCIAL HONDUREÑA, S.A.	2	1	0.00%			0.00%	-
BANCO ATLÁNTIDA, S.A.			0.00%	10	202	0.18%	-100.00% ↓
BANCO FINANCIERA CENTROAMERICANA, S.A.				21	222		-100.00% ↓
<b>SECUNDARIO</b>	<b>67</b>	<b>5,624</b>	<b>22.50%</b>	<b>128</b>	<b>13,084</b>	<b>11.99%</b>	<b>-57.02%</b> ↓
SECRETARIA DE FINANZAS GOB HONDURAS	54	4,214	16.86%	119	11,700	10.72%	-63.98% ↓
BANCO CENTRAL DE HONDURAS, S.A.	3	770	3.08%	3	834	0.76%	-
EMPRESA NACIONAL DE ENERGIA ELECTRICA	4	555	2.22%	6	550	0.50%	1.00% ↑
BANCO ATLÁNTIDA, S.A.	2	74	0.29%			0.00%	-
BANCO DE AMERICA CENTRAL HONDURAS, S.A.	3	10.0	0.04%			0.00%	-
BANCO FINANCIERA CENTROAMERICANA, S.A.	1	0.3	0.00%			0.00%	-
<b>Total general</b>	<b>229</b>	<b>24,993</b>	<b>100.00%</b>	<b>324</b>	<b>109,133</b>	<b>100.00%</b>	<b>-77.10%</b> ↓



CANTIDAD DE OPERACIONES  
**203**



DISMINUCIÓN EN VALOR TRANSADO  
**-78.36%**



VALOR TRANSADO  
**L22.7MM**

# Tasas de Interés Nominal y Rendimiento (Sector Privado)



Mercado Primario - Datos Acumulados de Agosto 2022 – Agosto 2023 (Porcentajes)

## Tasas de Interés Nominal Máximas

	AGO	SEP	OCT	NOV	DIC	ENE	FEB	MAR	ABR	MAY	JUN	JUL	AGO
<b>INSTRUMENTO/PLAZO</b>													
<b>BONO (HNL) PRIVADO</b>													
3 Años		4.70	4.70	6.50									
4 Años	5.00											6.25	
5 Años	5.00		3.19	6.00						6.50		6.50	
6 Años												6.75	
10 Años													

	AGO	SEP	OCT	NOV	DIC	ENE	FEB	MAR	ABR	MAY	JUN	JUL	AGO
<b>INSTRUMENTO/PLAZO</b>													
<b>BONO\$ (USD) PRIVADO</b>													
3 Años	3.50	4.25	4.00	5.00	5.15	4.25		5.15	5.50	5.83	5.83	5.80	5.80
4 Años			4.00					4.00					
5 Años		5.00								5.60			5.75

## Tasas de Rendimiento Mínimas

	AGO	SEP	OCT	NOV	DIC	ENE	FEB	MAR	ABR	MAY	JUN	JUL	AGO
<b>INSTRUMENTO/PLAZO</b>													
<b>BONO (HNL) PRIVADO</b>													
3 Años		4.50	4.68	5.84									
4 Años	4.73											6.25	
5 Años	4.74		4.19	5.81						6.00		6.50	
6 Años												6.75	
10 Años													

	AGO	SEP	OCT	NOV	DIC	ENE	FEB	MAR	ABR	MAY	JUN	JUL	AGO
<b>INSTRUMENTO/PLAZO</b>													
<b>BONO\$ (USD) PRIVADO</b>													
3 Años	3.23	4.00	3.25	4.39	4.00	6.35		5.15	5.50	5.83	5.83	6.20	6.13
4 Años			3.83					5.00					
5 Años		4.67								5.48			5.65



# Tasas de Interés Nominal y Rendimiento (Sector Público)

Mercado Secundario - Datos Acumulados de Agosto 2022 – Agosto 2023 (Porcentajes)



## Tasas de Interés Nominal Máximas

	AGO	SEP	OCT	NOV	DIC	ENE	FEB	MAR	ABR	MAY	JUN	JUL	AGO
<b>INSTRUMENTO/PLAZO</b>													
<b>BONO (HNL) ENEE</b>													
4 Años													
5 Años													
6 Años													
7 Años										7.70	7.70		
8 Años													
10 Años										8.50			
15 Años													
<b>BONO (HNL) ESTRUCTURAL BCH</b>													
2 Años		4.25										4.25	
<b>BONO (HNL) SEFIN</b>													
3 Años													
4 Años													
6 Años	9.10					8.00						9.10	
8 Años	10.00						10.00		7.70		10.00	9.75	
9 Años													
10 Años	11.46	11.46			10.15	14.54	14.54	8.50	8.50		10.15		
11 Años						10.40	10.40				10.40	10.40	
16 Años	9.00				9.00	9.00	9.00				9.00	11.00	11.00
<b>BONO\$ (USD) SEFIN</b>													
10 Años													
<b>BONO\$ (USD) SOBERANO SEFIN</b>													
10 Años	6.25									6.25	6.25		6.25
11 Años							7.50	7.50	7.50	7.50	7.50	7.50	

## Tasas de Rendimiento Mínimas

	AGO	SEP	OCT	NOV	DIC	ENE	FEB	MAR	ABR	MAY	JUN	JUL	AGO
<b>INSTRUMENTO/PLAZO</b>													
<b>BONO (HNL) ENEE</b>													
4 Años													
5 Años													
6 Años													
7 Años										6.00	6.00		
8 Años													
10 Años										7.00			
15 Años													
<b>BONO (HNL) SEFIN</b>													
2 Años		4.25										4.25	
<b>BONO (HNL) SEFIN</b>													
3 Años													
4 Años													
6 Años	5.35					5.51						3.85	
8 Años	5.35						4.14		6.50		4.26	5.20	
9 Años													
10 Años	5.35	5.00			6.60	10.00	10.00	6.40	7.00		6.75		
11 Años						6.00	6.35					6.50	6.50
16 Años	6.75				7.91	7.90	7.90				7.90	8.25	8.44
<b>BONO\$ (USD) SEFIN</b>													
10 Años													
<b>BONO\$ (USD) SOBERANO SEFIN</b>													
10 Años	6.25									9.27	9.01		8.12
11 Años							8.35	7.49	7.48	7.48	7.44	7.44	



# Evolución Histórica de Operaciones Bursátiles



Datos Acumulados desde 1993 (Grafica en Millones de Lempiras)



Montos Transados desde 1993  
**L3,680,541,997,011.44**



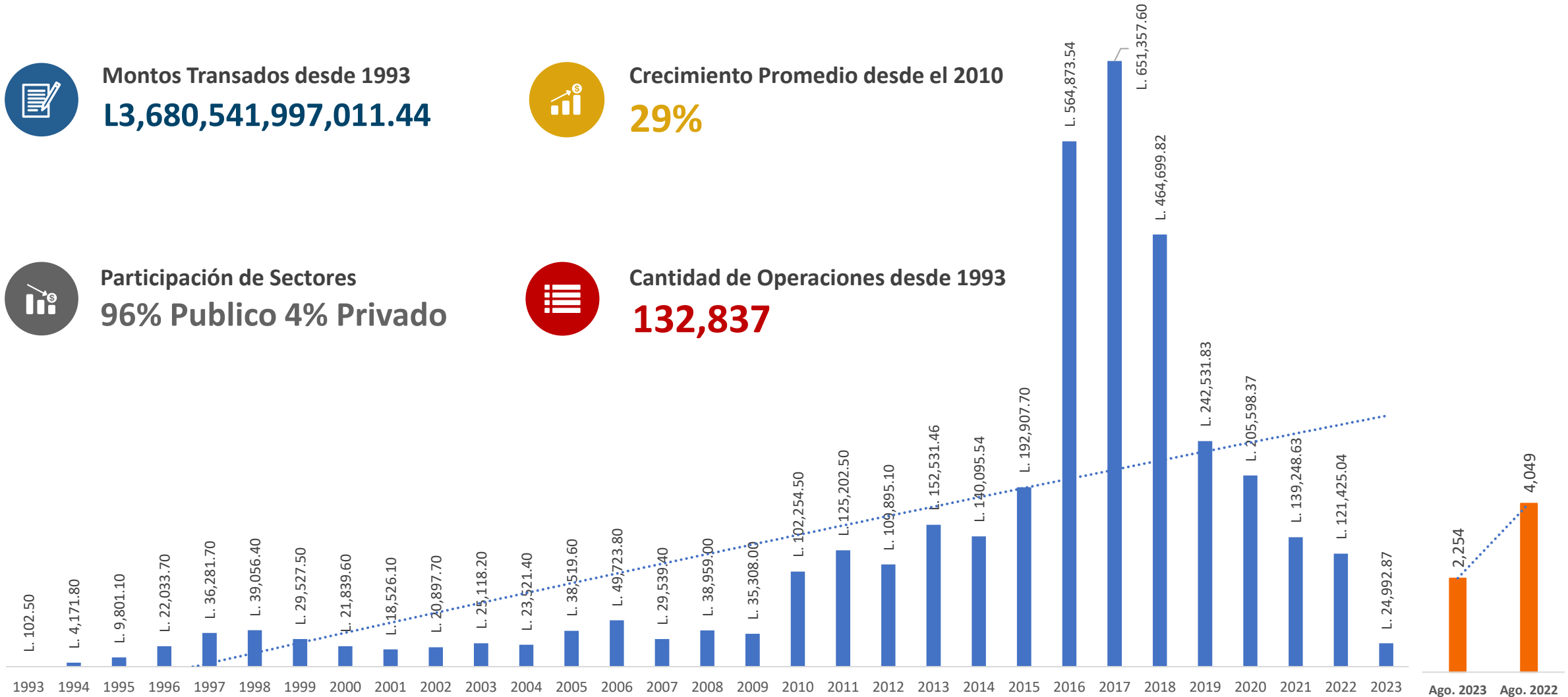
Crecimiento Promedio desde el 2010  
**29%**



Participación de Sectores  
**96% Publico 4% Privado**



Cantidad de Operaciones desde 1993  
**132,837**





# Datos Estadísticos Agosto 2023

*Gerencia de Operaciones*



SI - CER655628

