

Datos Estadísticos Enero 2023

Gerencia de Operaciones



SI - CER655628

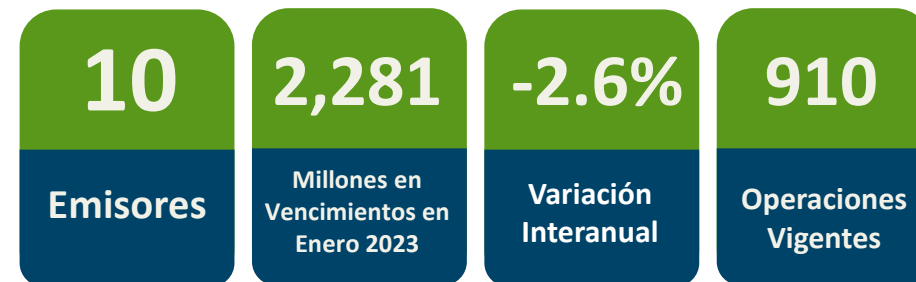
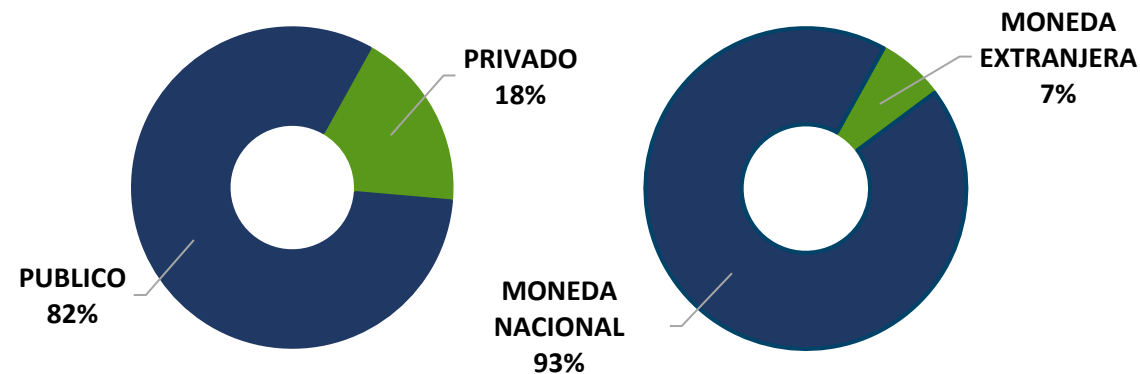


Obligaciones Vigentes



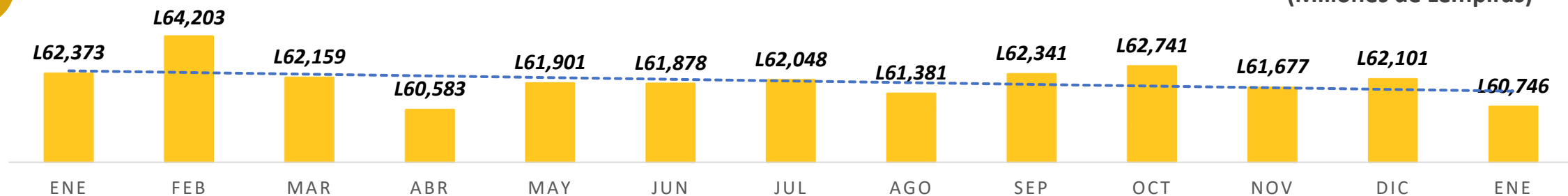
Datos a Enero 2023 (Millones de Lempiras)

EMISOR	Moneda Nacional	Moneda Extranjera
PRIVADO	L 7,031	L 4,102
BANCO ATLÁNTIDA, S.A.	L 1,648	L 953
BANCO DE AMERICA CENTRAL HONDURAS, S.A.	L 855	L 1,510
BANCO DEL PAIS	L -	L 9
BANCO FINANCIERA CENTROAMERICANA, S.A.	L 387	L 644
BANCO FINANCIERA COMERCIAL HONDUREÑA, S.A.	L 3,236	L 568
FINANCIERA CREDI Q S.A.	L 183	L 417
ALUTECH, S.A. DE C.V.	L 722	L -
PUBLICO	L 49,613	L -
BANCO CENTRAL DE HONDURAS, S.A.	L 21,589	L -
BONO (HNL) BCH	L 2,842	L -
LETRA (HNL) ESTRUCTURALES	L 18,748	L -
EMPRESA NACIONAL DE ENERGIA ELECTRICA	L 3,961	L -
BONO (HNL)	L 3,961	L -
SECRETARIA DE FINANZAS GOB HONDURAS	L 24,063	L -
BONO (HNL) SEFIN	L 24,063	L -
Total	L 56,644	L 4,102



Comportamiento histórico (Enero 2022 – Enero 2023 | Moneda Nacional y Extranjera)

(Millones de Lempiras)



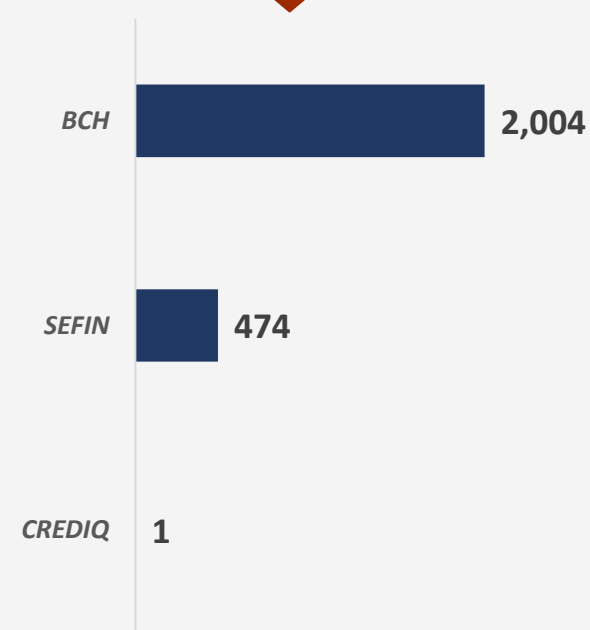
Operaciones Bursátiles



Datos Interanuales Acumulados a Enero 2023 VS Enero 2022 (Millones de Lempiras)

DETALLE	2023			2022			
	TX	VALOR TRANSADO	% PARTICIPACIÓN	TX	VALOR TRANSADO	% PARTICIPACIÓN	% VARIACIÓN
PRIMARIO	9	2,006	80.88%	8	5,186	72.45%	-61.33% ↓
BONO (HNL) ESTRUCTURAL BCH	1	8	0.32%	1	749	10.47%	-98.93% ↓
BONO\$ (USD) PRIVADO	1	1	0.05%			0.00%	- ↓
LETRA (HNL) ESTRUCTURALES BCH	7	1,996	80.51%	4	1,919	26.82%	4.01% ↓
LETRA (HNL) LIQUIDEZ BCH			0.00%	3	2,517	35.17%	-100.00% ↓
SECUNDARIO	4	474	19.12%	19	1,972	27.55%	-75.95% ↓
BONO (HNL) ENEE			0.00%	2	119	1.67%	-100.00% ↓
BONO (HNL) SEFIN	4	474	19.12%	10	993	13.87%	-52.25% ↓
BONO\$ (USD) SOBERANO SEFIN			0.00%	7	859	12.00%	-100.00% ↓
Total general	13	2,480	100.00%	27	7,158	100.00%	-65.36% ↓

Ranking



CANTIDAD DE OPERACIONES

13



DISMINUCIÓN EN VALOR TRANSADO

-65.30%



VALOR TRANSADO

L2.4MM

Operaciones Bursátiles por Emisor



Datos Acumulados a Enero 2023 VS Enero 2022 (Millones de Lempiras)

DETALLE	2023			2022			% VARIACIÓN	
	TX	VALOR TRANSADO	% PARTICIPACIÓN	TX	VALOR TRANSADO	% PARTICIPACIÓN		
PRIMARIO	9	2,006	80.88%	8	5,186	72.45%	-61.33%	↓
BANCO CENTRAL DE HONDURAS, S.A.	8	2,004	80.83%	8	5,186	72.45%	-61.35%	↓
FINANCIERA CREDI Q, S.A.	1	1	0.05%			0.00%	-	
SECUNDARIO	4	474	19.12%	19	1,972	27.55%	-75.95%	↓
BANCO FINANCIERA COMERCIAL HONDUREÑA			0.00%	17	1,852	25.88%	-100.00%	↓
EMPRESA NACIONAL DE ENERGIA ELECTRICA			0.00%	2	119	1.67%	-100.00%	↓
Total general	13	2,480	100.00%	27	7,158	100.00%	-65.36%	↓



CANTIDAD DE OPERACIONES
13



DISMINUCIÓN EN VALOR TRANSADO
-65.30%



VALOR TRANSADO
L2.4MM

Tasas de Interés Nominal y Rendimiento (Sector Privado)

Mercado Primario - Datos Acumulados de Enero 2022 – Enero 2023 (Porcentajes)



Tasas de Interés Nominal Máximas

	ENE	FEB	MAR	ABR	MAY	JUN	JUL	AGO	SEP	OCT	NOV	DIC	ENE
INSTRUMENTO/PLAZO													
BONO (HNL) PRIVADO													
3 Años			5.00			4.75			4.70	4.70	6.50		
4 Años						5.00		5.00					
5 Años			5.00					5.00		3.19	6.00		
10 Años													

	ENE	FEB	MAR	ABR	MAY	JUN	JUL	AGO	SEP	OCT	NOV	DIC	ENE
INSTRUMENTO/PLAZO													
BONO\$ (USD) PRIVADO													
3 Años		3.00	3.50	3.00		3.25	3.50	3.50	4.25	4.00	5.00	5.15	4.25
4 Años										4.00			
5 Años									5.00				

Tasas de Rendimiento Mínimas

	ENE	FEB	MAR	ABR	MAY	JUN	JUL	AGO	SEP	OCT	NOV	DIC	ENE
INSTRUMENTO/PLAZO													
BONO (HNL) PRIVADO													
3 Años			4.70			4.45			4.50	4.68	5.84		
4 Años						4.80		4.73					
5 Años			4.95					4.74		4.19	5.81		
10 Años													

	ENE	FEB	MAR	ABR	MAY	JUN	JUL	AGO	SEP	OCT	NOV	DIC	ENE
INSTRUMENTO/PLAZO													
BONO\$ (USD) PRIVADO													
3 Años		2.75	3.39	2.75		2.95	3.24	3.23	4.00	3.25	4.39	4.00	6.35
4 Años										3.83			
5 Años									4.67				

Tasas de Interés Nominal y Rendimiento (Sector Público)

Mercado Secundario - Datos Acumulados de Enero 2022 – Enero 2023 (Porcentajes)



Tasas de Interés Nominal Máximas

	ENE	FEB	MAR	ABR	MAY	JUN	JUL	AGO	SEP	OCT	NOV	DIC	ENE
INSTRUMENTO/PLAZO													
BONO (HNL) ENEE													
4 Años													
5 Años													
6 Años			9.10										
8 Años	9.75	9.75	9.75										
10 Años	8.50	8.50											
15 Años													
BONO (HNL) ESTRUCTURAL BCH													
2 Años						4.25		4.25					
BONO (HNL) SEFIN													
3 Años						6.00							
4 Años													
6 Años		8.00	8.00	9.00	9.10	8.80		9.10					8.00
8 Años	9.75	10.50	10.50	9.75	10.50	10.50		10.00					
9 Años		5.55											
10 Años	10.45	10.15	10.15	10.15	11.46	11.46	11.46	11.46	11.46			10.15	14.54
11 Años	10.40	10.40	10.40										10.40
16 Años	10.65	9.00	9.00	9.00	9.00	9.00	9.00	9.00				9.00	9.00
BONO\$ (USD) SEFIN													
10 Años													
BONO\$ (USD) SOBERANO SEFIN													
10 Años	5.63		5.63	6.25	6.25	6.25	6.25	6.25					

Tasas de Rendimiento Mínimas

	ENE	FEB	MAR	ABR	MAY	JUN	JUL	AGO	SEP	OCT	NOV	DIC	ENE
INSTRUMENTO/PLAZO													
BONO (HNL) ENEE													
4 Años													
5 Años													
6 Años			4.60										
8 Años	5.27	5.27	5.27										
10 Años	6.11	6.11											
15 Años													
BONO (HNL) SEFIN													
2 Años							4.25		4.25				
BONO (HNL) SEFIN													
3 Años						4.05							
4 Años													
6 Años		4.90	4.90	1.00	3.80	4.75		5.35					5.51
8 Años	5.25	2.75	3.08	5.00	3.75	3.81		5.35					
9 Años		5.60											
10 Años	5.03	5.69	5.68	4.62	4.62	4.73	4.73	5.35	5.00			6.60	10.00
11 Años	5.48	5.65	5.48										6.00
16 Años	6.43	7.95	6.86	6.86	7.95	7.92	7.00	6.75				7.91	7.90
BONO\$ (USD) SEFIN													
10 Años													
BONO\$ (USD) SOBERANO SEFIN													
10 Años	4.50		5.00	4.85	5.00	5.50	6.00	6.25					

Evolución Histórica de Operaciones Bursátiles



Datos Acumulados desde 1993 (Grafica en Millones de Lempiras)



Montos Transados desde 1993
L3,658,028,863,921.63



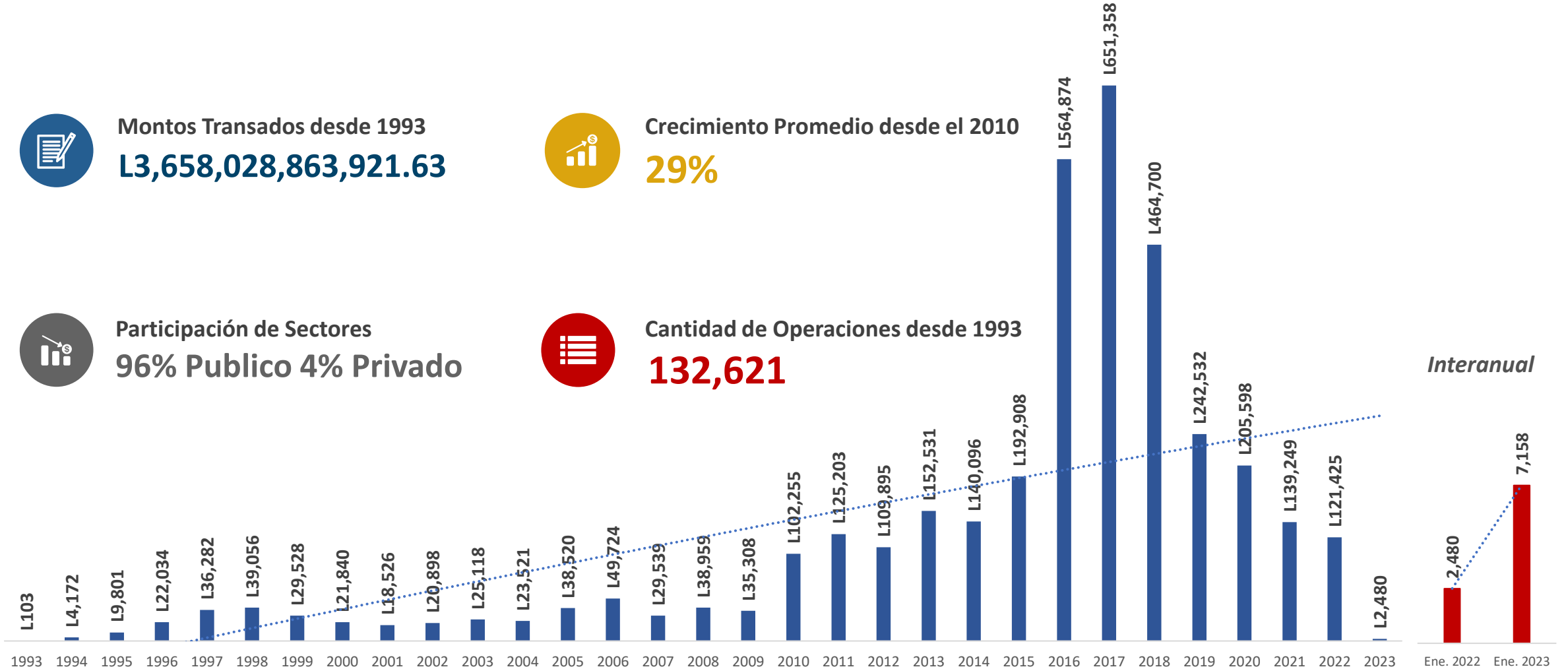
Crecimiento Promedio desde el 2010
29%



Participación de Sectores
96% Publico 4% Privado



Cantidad de Operaciones desde 1993
132,621



Interannual

Datos Estadísticos Enero 2023

Gerencia de Operaciones



SI - CER655628

