

Datos Estadísticos Octubre 2022

Gerencia de Operaciones



SI - CER655628

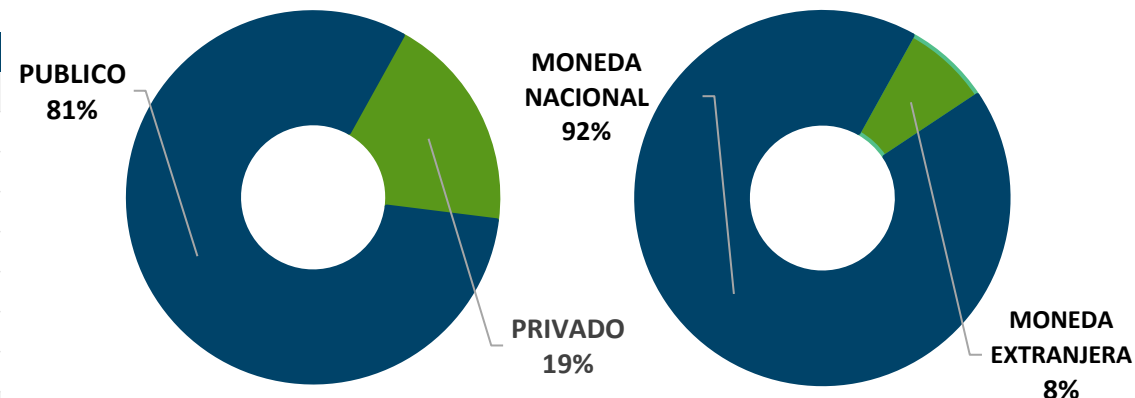


Obligaciones Vigentes



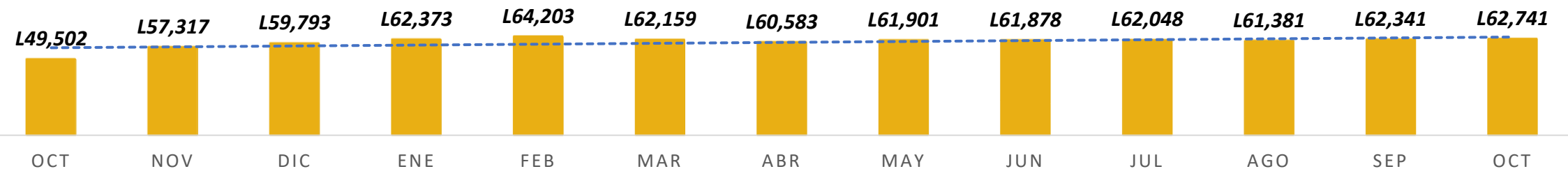
Datos a Octubre 2022 (Millones de Lempiras)

EMISOR	Moneda Nacional	Moneda Extranjera
PRIVADO	L 6,889	L 4,983
BANCO ATLÁNTIDA, S.A.	L 1,648	L 953
BANCO DE AMERICA CENTRAL HONDURAS, S.A.	L 855	L 1,508
BANCO DEL PAIS	L -	L 986
BANCO FINANCIERA CENTROAMERICANA, S.A.	L 387	L 553
BANCO FINANCIERA COMERCIAL HONDUREÑA, S.A.	L 3,131	L 566
FINANCIERA CREDI Q S.A.	L 146	L 416
ALUTECH, S.A. DE C.V.	L 722	L -
PUBLICO	L 50,869	L -
BANCO CENTRAL DE HONDURAS, S.A.	L 23,645	L -
BONO (HNL) BCH	L 2,834	L -
LETRA (HNL) ESTRUCTURALES	L 20,812	L -
EMPRESA NACIONAL DE ENERGIA ELECTRICA	L 3,161	L -
BONO (HNL)	L 3,161	L -
SECRETARIA DE FINANZAS GOB HONDURAS	L 24,063	L -
BONO (HNL) SEFIN	L 24,063	L -
Total	L 57,758	L 4,983



Comportamiento histórico (Octubre 2021 – Octubre 2022 | Moneda Nacional y Extranjera)

(Millones de Lempiras)



Operaciones Bursátiles



Datos Interanuales Acumulados a Octubre 2022 VS Octubre 2021 (Millones de Lempiras)

DETALLE	2022			2021			% VARIACIÓN
	TX	VALOR TRANSADO	% PARTICIPACIÓN	TX	VALOR TRANSADO	% PARTICIPACIÓN	
PRIMARIO	268	100,761	87.76%	231	107,989	87.88%	-6.69%
BONO (HNL) ENEE			0.00%	4	661	0.54%	-100.00%
BONO (HNL) ESTRUCTURAL BCH	13	1,953	1.70%			0.00%	-
BONO (HNL) PRIVADO	48	1,484	1.29%	24	773	0.63%	92.16%
BONO (HNL) SEFIN			0.00%	66	12,162	9.90%	-100.00%
BONO\$ (USD) PRIVADO	79	1,143	1.00%	78	1,172	0.95%	-2.48%
LETRA (HNL) ESTRUCTURALES BCH	70	20,015	17.43%	31	27,257	22.18%	-26.57%
LETRA (HNL) LIQUIDEZ BCH	58	76,165		28	65,965	53.68%	15.46%
SECUNDARIO	134	14,051	12.24%	165	14,891	12.12%	-5.64%
BONO (HNL) ENEE	6	550	0.48%	5	366	0.30%	50.06%
BONO (HNL) ESTRUCTURAL BCH	4	1,440	1.25%			0.00%	-
BONO (HNL) PRIVADO			0.00%	3	6	0.00%	-100.00%
BONO (HNL) SEFIN	91	8,682		148	14,149	11.51%	-38.64%
BONO\$ (USD) PRIVADO	4	51	0.04%	2	14	0.01%	275.51%
BONO\$ (USD) SEFIN			0.00%	7	356	0.29%	-100.00%
BONO\$ (USD) SOBERANO SEFIN	29	3,328	2.90%			0.00%	-
Total general	402	114,812	100.00%	396	122,880	100.00%	-6.57%

Ranking

BCH	L99,574
SEFIN	L12,010
BAC	L1,178
ATLANTIDA	L800
ENEE	L550
FICOHSA	L255
CREDIQ	L223
FICENSA	L222



CANTIDAD DE OPERACIONES

402



DISMINUCIÓN EN VALOR TRANSADO

-6.57%



VALOR TRANSADO

L114MM

Operaciones Bursátiles por Emisor



Datos Acumulados a Octubre 2022 – Octubre 2021 (Millones de Lempiras)

DETALLE	2022			2021			
	TX	VALOR TRANSADO	% PARTICIPACIÓN	TX	VALOR TRANSADO	% PARTICIPACIÓN	% VARIACIÓN
PRIMARIO	268	100,761	87.76%	231	107,989	87.88%	-6.69%
BANCO CENTRAL DE HONDURAS, S.A.	141	98,134	85.47%	59	93,222	75.86%	5.27%
BANCO DE AMERICA CENTRAL HONDURAS, S.A.	49	1,178	1.03%	14	239	0.19%	391.80%
BANCO ATLÁNTIDA, S.A.	20	800	0.70%	32	497	0.40%	61.01%
BANCO FINANCIERA COMERCIAL HONDUREÑA, S.A.	12	229	0.20%	11	411	0.33%	-44.24%
BANCO FINANCIERA CENTROAMERICANA, S.A.	21	222	0.19%	27	338	0.27%	-34.19%
FINANCIERA CREDI Q, S.A.	25	198	0.17%	16	194	0.16%	1.81%
EMPRESA NACIONAL DE ENERGIA ELECTRICA ALUTECH, S.A. DE C.V.			0.00%	4	661	0.54%	-100.00%
SECRETARIA DE FINANZAS GOB HONDURAS			0.00%	2	265	0.22%	-100.00%
			0.00%	66	12,162	9.90%	-100.00%
SECUNDARIO	134	14,051	12.24%	165	14,891	12.12%	-5.64%
SECRETARIA DE FINANZAS GOB HONDURAS	120	12,010	10.46%	155	14,506	11.80%	-17.20%
BANCO CENTRAL DE HONDURAS, S.A.	4	1,440	1.25%			0.00%	-
EMPRESA NACIONAL DE ENERGIA ELECTRICA	6	550	0.48%	5	366	0.30%	50.06%
FINANCIERA CREDI Q, S.A.	2	25	0.02%			0.00%	-
BANCO FINANCIERA COMERCIAL HONDUREÑA, S.A.	2	25	0.02%	2	8	0.01%	200.81%
BANCO DEL PAIS			0.00%	1	10	0.01%	-100.00%
BANCO DE AMERICA CENTRAL HONDURAS, S.A.			0.00%	2	1	0.00%	-100.00%
Total general	402	114,812	100.00%	396	122,880	100.00%	-6.57%



CANTIDAD DE OPERACIONES

402



DISMINUCIÓN EN VALOR TRANSADO

-6.57%



VALOR TRANSADO

L114MM

Tasas de Interés Nominal y Rendimiento (Sector Privado)

Mercado Primario - Datos Acumulados de Octubre 2021 – Octubre 2022 (Porcentajes)



Tasas de Interés Nominal Máximas

	OCT	NOV	DIC	ENE	FEB	MAR	ABR	MAY	JUN	JUL	AGO	SEP	OCT
INSTRUMENTO/PLAZO													
BONO (HNL) PRIVADO													
3 Años		5.25				5.00			4.75			4.70	4.70
4 Años									5.00		5.00		
5 Años	7.25					5.00					5.00		3.19
10 Años		7.25											

	OCT	NOV	DIC	ENE	FEB	MAR	ABR	MAY	JUN	JUL	AGO	SEP	OCT
INSTRUMENTO/PLAZO													
BONO\$ (USD) PRIVADO													
3 Años		3.50	3.00		3.00	3.50	3.00		3.25	3.50	3.50	4.25	4.00
4 Años													4.00
5 Años		3.50										5.00	

Tasas de Rendimiento Mínimas

	OCT	NOV	DIC	ENE	FEB	MAR	ABR	MAY	JUN	JUL	AGO	SEP	OCT
INSTRUMENTO/PLAZO													
BONO (HNL) PRIVADO													
3 Años		4.60				4.70			4.45			4.50	4.68
4 Años									4.80		4.73		
5 Años	5.00					4.95					4.74		4.19
10 Años		5.49											

	OCT	NOV	DIC	ENE	FEB	MAR	ABR	MAY	JUN	JUL	AGO	SEP	OCT
INSTRUMENTO/PLAZO													
BONO\$ (USD) PRIVADO													
3 Años		2.91	2.75		2.75	3.39	2.75		2.95	3.24	3.23	4.00	3.25
4 Años													3.83
5 Años		3.39										4.67	

Tasas de Interés Nominal y Rendimiento (Sector Público)

Mercado Primario - Datos Acumulados de Octubre 2021 – Octubre 2022 (Porcentajes)



Tasas de Interés Nominal Máximas

	OCT	NOV	DIC	ENE	FEB	MAR	ABR	MAY	JUN	JUL	AGO	SEP	OCT
INSTRUMENTO/PLAZO													
BONO (HNL) ENEE													
3 Años		4.55											
5 Años	5.15	5.15											
7 Años	5.55	5.55											
10 Años	6.25												
15 Años	6.40												
BONO (HNL) ESTRUCTURAL BCH													
2 Años			4.25	4.25	4.25	4.25	4.25	4.25	4.25		4.25	4.25	4.25
BONO (HNL) SEFIN													
3 Años													
6 Años													
7 Años	5.15	5.15											
8 Años													
9 Años	5.55	5.55											
10 Años													
11 Años		6.25											
16 Años		6.40											

Tasas de Rendimiento Mínimas

	OCT	NOV	DIC	ENE	FEB	MAR	ABR	MAY	JUN	JUL	AGO	SEP	OCT
INSTRUMENTO/PLAZO													
BONO (HNL) ENEE													
3 Años		4.60											
5 Años	5.05	5.16											
7 Años	5.45	5.55											
10 Años	6.30												
15 Años	6.45												
BONO (HNL) ESTRUCTURAL BCH													
2 Años			4.00	3.85	3.50	4.20	4.19	4.20	4.19		4.25	4.25	4.20
BONO (HNL) SEFIN													
3 Años													
6 Años													
7 Años	5.10	5.15											
8 Años													
9 Años	5.50	5.60											
10 Años													
11 Años		6.35											
16 Años		6.50											

Tasas de Interés Nominal y Rendimiento (Sector Público)

Mercado Secundario - Datos Acumulados de Octubre 2021 – Octubre 2022 (Porcentajes)



Tasas de Interés Nominal Máximas

	OCT	NOV	DIC	ENE	FEB	MAR	ABR	MAY	JUN	JUL	AGO	SEP	OCT
INSTRUMENTO/PLAZO													
BONO (HNL) ENEE													
4 Años	6.30												
5 Años	7.60												
6 Años						9.10							
8 Años				9.75	9.75	9.75							
10 Años				8.50	8.50								
15 Años													
BONO (HNL) ESTRUCTURAL BCH													
2 Años										4.25		4.25	
BONO (HNL) SEFIN													
3 Años									6.00				
4 Años													
6 Años		9.10	7.00		8.00	8.00	9.00	9.10	8.80		9.10		
8 Años	9.50	10.00	9.75	9.75	10.50	10.50	9.75	10.50	10.50		10.00		
9 Años					5.55								
10 Años	10.15	10.45	10.15	10.45	10.15	10.15	10.15	11.46	11.46	11.46	11.46	11.46	
11 Años	10.40	10.40	10.40	10.40	10.40	10.40							
16 Años	10.00	10.65	10.65	10.65	9.00	9.00	9.00	9.00	9.00	9.00	9.00		
BONO\$ (USD) SEFIN													
10 Años	0.75												
BONO\$ (USD) SOBERANO SEFIN													
10 Años				5.63		5.63	6.25	6.25	6.25	6.25	6.25		

Tasas de Rendimiento Mínimas

	OCT	NOV	DIC	ENE	FEB	MAR	ABR	MAY	JUN	JUL	AGO	SEP	OCT
INSTRUMENTO/PLAZO													
BONO (HNL) ENEE													
4 Años	4.54												
5 Años	3.97												
6 Años						4.60							
8 Años				5.27	5.27	5.27							
10 Años				6.11	6.11								
15 Años													
BONO (HNL) SEFIN													
2 Años										4.25		4.25	
BONO (HNL) SEFIN													
3 Años									4.05				
4 Años													
6 Años		3.00	5.15		4.90	4.90	1.00	3.80	4.75		5.35		
8 Años	5.16	3.18	5.41	5.25	2.75	3.08	5.00	3.75	3.81		5.35		
9 Años					5.60								
10 Años	5.77	4.79	6.09	5.03	5.69	5.68	4.62	4.62	4.73	4.73	5.35	5.00	
11 Años	5.59	5.39	5.80	5.48	5.65	5.48							
16 Años	6.40	6.82	6.82	6.43	7.95	6.86	6.86	7.95	7.92	7.00	6.75		
BONO\$ (USD) SEFIN													
10 Años	3.40												
BONO\$ (USD) SOBERANO SEFIN													
10 Años				4.50		5.00	4.85	5.00	5.50	6.00	6.25		

Evolución Histórica de Operaciones Bursátiles



Datos Acumulados desde 1993 (Grafica en Millones de Lempiras)



Montos Transados desde 1993
L3,648,935,845,734.39



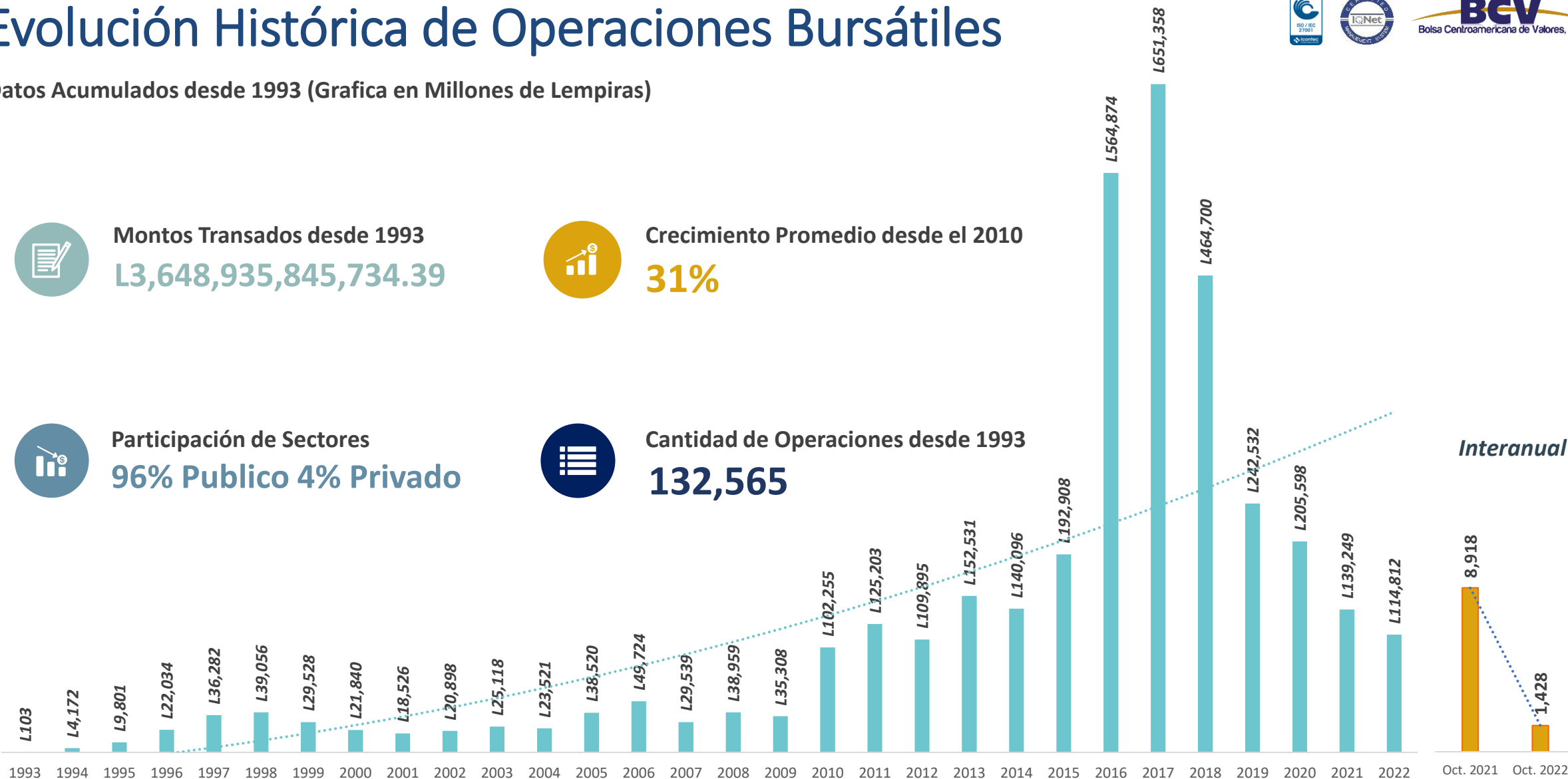
Crecimiento Promedio desde el 2010
31%



Participación de Sectores
96% Publico 4% Privado



Cantidad de Operaciones desde 1993
132,565



Interanual

Datos Estadísticos Octubre 2022

Gerencia de Operaciones



SI - CER655628

