

# Datos Estadísticos Agosto 2022

*Gerencia de Operaciones*



SI - CER655628

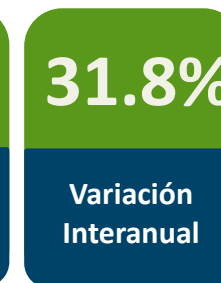
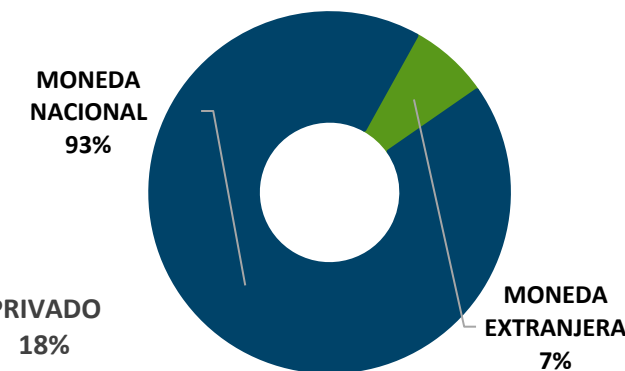
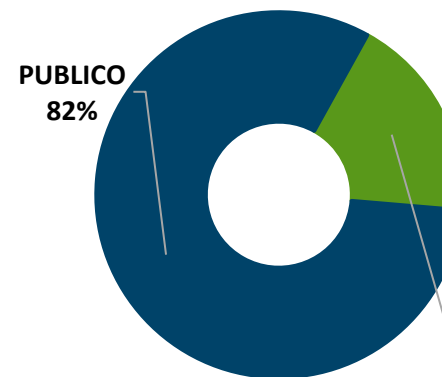


# Obligaciones Vigentes



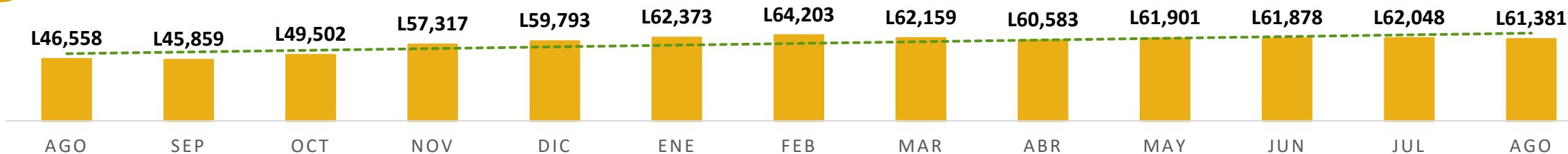
Datos a Agosto 2022 (Millones de Lempiras)

EMISOR	Moneda Nacional	Moneda Extranjera
<b>PRIVADO</b>	L 6,684	L 4,547
BANCO ATLÁNTIDA, S.A.	L 1,048	L 953
BANCO DE AMERICA CENTRAL HONDURAS, S.A.	L 855	L 1,453
BANCO DEL PAIS	L -	L 986
BANCO FINANCIERA CENTROAMERICANA, S.A.	L 387	L 553
BANCO FINANCIERA COMERCIAL HONDUREÑA, S.A.	L 3,526	L 384
FINANCIERA CREDI Q S.A.	L 146	L 218
ALUTECH, S.A. DE C.V.	L 722	L -
<b>PUBLICO</b>	L 50,149	L -
<b>BANCO CENTRAL DE HONDURAS, S.A.</b>	L 22,925	L -
BONO (HNL) BCH	L 2,593	L -
LETRA (HNL) ESTRUCTURALES	L 20,332	L -
<b>EMPRESA NACIONAL DE ENERGIA ELECTRICA</b>	L 3,161	L -
BONO (HNL)	L 3,161	L -
<b>SECRETARIA DE FINANZAS GOB HONDURAS</b>	L 24,063	L -
BONO (HNL) SEFIN	L 24,063	L -
<b>Total</b>	L 56,833	L 4,547



Comportamiento histórico (Agosto 2021 – Agosto 2022 | Moneda Nacional y Extranjera)

(Millones de Lempiras)



# Operaciones Bursátiles



Datos Interanuales Acumulados a Agosto 2022 VS Agosto 2021 (Millones de Lempiras)

DETALLE	2022			2021			% VARIACIÓN
	TX	VALOR TRANSADO	% PARTICIPACIÓN	TX	VALOR TRANSADO	% PARTICIPACIÓN	
<b>PRIMARIO</b>	<b>196</b>	<b>96,049</b>	<b>88.01%</b>	<b>191</b>	<b>81,144</b>	<b>86.45%</b>	<b>18.37%</b>
BONO (HNL) ESTRUCTURAL BCH	9	1,712	1.57%			0.00%	-
BONO (HNL) PRIVADO	36	839	0.77%	22	508	0.54%	65.27%
BONO (HNL) SEFIN			0.00%	59	10,792	11.50%	-100.00%
BONO\$ (USD) PRIVADO	38	706	0.65%	68	1,027	1.09%	-31.22%
LETRA (HNL) ESTRUCTURALES BCH	55	16,626	15.23%	23	20,704	22.06%	-19.70%
LETRA (HNL) LIQUIDEZ BCH	58	76,165	69.79%	19	48,113	51.26%	58.30%
<b>SECUNDARIO</b>	<b>128</b>	<b>13,084</b>	<b>11.99%</b>	<b>143</b>	<b>12,720</b>	<b>13.55%</b>	<b>2.86%</b>
BONO (HNL) ENEE	6	550	0.50%	3	189	0.20%	190.96%
BONO (HNL) ESTRUCTURAL BCH	3	834	0.76%			0.00%	-
BONO (HNL) PRIVADO			0.00%	3	6	0.01%	-100.00%
BONO (HNL) SEFIN	90	8,371		129	12,187		-31.31%
BONO\$ (USD) PRIVADO			0.00%	2	14	0.01%	-100.00%
BONO\$ (USD) SEFIN			0.00%	6	325	0.35%	-100.00%
BONO\$ (USD) SOBERANO SEFIN	29	3,328	3.05%			0.00%	-
<b>Total general</b>	<b>324</b>	<b>109,133</b>	<b>100.00%</b>	<b>334</b>	<b>93,864</b>	<b>100.00%</b>	<b>16.27%</b>

## Ranking

BCH	L95,338
SEFIN	L11,700
BAC	L1,122
ENEE	L550
FICENSA	L222
ATLANTIDA	L202



CANTIDAD DE OPERACIONES

**324**



AUMENTO EN VALOR TRANSADO

**+16.27%**



VALOR TRANSADO

**L109MM**

# Operaciones Bursátiles por Emisor



Datos Acumulados a Agosto 2022 – Agosto 2021 (Millones de Lempiras)

DETALLE	2022			2021			
	TX	VALOR TRANSADO	% PARTICIPACIÓN	TX	VALOR TRANSADO	% PARTICIPACIÓN	% VARIACIÓN
<b>PRIMARIO</b>	<b>196</b>	<b>96,049</b>	<b>88.01%</b>	<b>191</b>	<b>81,144</b>	<b>86.45%</b>	<b>18.37%</b>
BANCO CENTRAL DE HONDURAS, S.A.	122	94,504	86.59%	42	68,817	73.32%	37.33%
BANCO DE AMERICA CENTRAL HONDURAS, S.A.	43	1,122	1.03%	4	95	0.10%	1084.77%
BANCO FINANCIERA CENTROAMERICANA, S.A.	21	222	0.20%	27	338	0.36%	-34.19%
BANCO ATLÁNTIDA, S.A.	10	202	0.18%	32	497	0.53%	-59.40%
FINANCIERA CREDI Q, S.A.			0.00%	16	194	0.21%	-100.00%
SECRETARIA DE FINANZAS GOB HONDURAS			0.00%	59	10,792	11.50%	-100.00%
BANCO FINANCIERA COMERCIAL HONDUREÑA, S.A.			0.00%	11	411	0.44%	-100.00%
<b>SECUNDARIO</b>	<b>128</b>	<b>13,084</b>	<b>11.99%</b>	<b>143</b>	<b>12,720</b>	<b>13.55%</b>	<b>2.86%</b>
SECRETARIA DE FINANZAS GOB HONDURAS	119	11,700	10.72%	135	12,512	13.33%	-6.49%
BANCO CENTRAL DE HONDURAS, S.A.	3	834	0.76%			0.00%	-
EMPRESA NACIONAL DE ENERGIA ELECTRICA	6	550	0.50%	3	189	0.20%	190.96%
BANCO DE AMERICA CENTRAL HONDURAS, S.A.			0.00%	2	1	0.00%	-100.00%
BANCO FINANCIERA COMERCIAL HONDUREÑA, S.A.			0.00%	2	8	0.01%	-100.00%
BANCO DEL PAIS			0.00%	1	10	0.01%	-100.00%
<b>Total general</b>	<b>324</b>	<b>109,133</b>	<b>100.00%</b>	<b>334</b>	<b>93,864</b>	<b>100.00%</b>	<b>16.27%</b>



CANTIDAD DE OPERACIONES

**324**



AUMENTO EN VALOR TRANSADO

**+16.27%**



VALOR TRANSADO

**L109MM**

# Tasas de Interés Nominal y Rendimiento (Sector Privado)

Mercado Primario - Datos Acumulados de Agosto 2021 – Agosto 2022 (Porcentajes)



## Tasas de Interés Nominal Máximas

	AGO	SEP	OCT	NOV	DIC	ENE	FEB	MAR	ABR	MAY	JUN	JUL	AGO
<b>INSTRUMENTO/PLAZO</b>													
<b>BONO (HNL) PRIVADO</b>													
3 Años	5.75			5.25				5.00			4.75		
4 Años											5.00		5.00
5 Años			7.25					5.00					5.00
10 Años				7.25									

	AGO	SEP	OCT	NOV	DIC	ENE	FEB	MAR	ABR	MAY	JUN	JUL	AGO
<b>INSTRUMENTO/PLAZO</b>													
<b>BONO\$ (USD) PRIVADO</b>													
3 Años	3.75			3.50	3.00		3.00	3.50	3.00		3.25	3.50	3.50
4 Años													
5 Años		3.50		3.50									

## Tasas de Rendimiento Mínimas

	AGO	SEP	OCT	NOV	DIC	ENE	FEB	MAR	ABR	MAY	JUN	JUL	AGO
<b>INSTRUMENTO/PLAZO</b>													
<b>BONO (HNL) PRIVADO</b>													
3 Años	5.00			4.60				4.70			4.45		
4 Años											4.80		4.73
5 Años			5.00					4.95					4.74
10 Años				5.49									

	AGO	SEP	OCT	NOV	DIC	ENE	FEB	MAR	ABR	MAY	JUN	JUL	AGO
<b>INSTRUMENTO/PLAZO</b>													
<b>BONO\$ (USD) PRIVADO</b>													
3 Años	3.00			2.91	2.75		2.75	3.39	2.75		2.95	3.24	3.23
4 Años													
5 Años		3.15		3.39									

# Tasas de Interés Nominal y Rendimiento (Sector Público)

Mercado Primario - Datos Acumulados de Agosto 2021 – Agosto 2022 (Porcentajes)



## Tasas de Interés Nominal Máximas

	AGO	SEP	OCT	NOV	DIC	ENE	FEB	MAR	ABR	MAY	JUN	JUL	AGO
<b>INSTRUMENTO/PLAZO</b>													
<b>BONO (HNL) ENEE</b>													
3 Años				4.55									
5 Años			5.15	5.15									
7 Años			5.55	5.55									
10 Años			6.25										
15 Años			6.40										
<b>BONO (HNL) ESTRUCTURAL BCH</b>													
2 Años					4.25	4.25	4.25	4.25	4.25	4.25	4.25		4.25
<b>BONO (HNL) SEFIN</b>													
3 Años	6.00												
6 Años	7.00												
7 Años			5.15	5.15									
8 Años	7.70												
9 Años			5.55	5.55									
10 Años	8.44	8.44											
11 Años	8.50	8.50		6.25									
16 Años	9.00			6.40									

## Tasas de Rendimiento Mínimas

	AGO	SEP	OCT	NOV	DIC	ENE	FEB	MAR	ABR	MAY	JUN	JUL	AGO
<b>INSTRUMENTO/PLAZO</b>													
<b>BONO (HNL) ENEE</b>													
3 Años				4.60									
5 Años			5.05	5.16									
7 Años			5.45	5.55									
10 Años			6.30										
15 Años			6.45										
<b>BONO (HNL) ESTRUCTURAL BCH</b>													
2 Años					4.00	3.85	3.50	4.20	4.19	4.20	4.19		4.25
<b>BONO (HNL) SEFIN</b>													
3 Años	3.60												
6 Años	4.80												
7 Años			5.10	5.15									
8 Años	5.10												
9 Años			5.50	5.60									
10 Años	5.50	5.30											
11 Años	5.80	5.89		6.35									
16 Años	6.25			6.50									

# Tasas de Interés Nominal y Rendimiento (Sector Público)

Mercado Secundario - Datos Acumulados de Agosto 2021 – Agosto 2022 (Porcentajes)



## Tasas de Interés Nominal Máximas

	AGO	SEP	OCT	NOV	DIC	ENE	FEB	MAR	ABR	MAY	JUN	JUL	AGO
<b>INSTRUMENTO/PLAZO</b>													
<b>BONO (HNL) ENEE</b>													
4 Años			6.30										
5 Años	7.60		7.60										
6 Años								9.10					
8 Años	9.75					9.75	9.75	9.75					
10 Años						8.50	8.50						
15 Años													
<b>BONO (HNL) ESTRUCTURAL BCH</b>													
2 Años												4.25	
<b>BONO (HNL) SEFIN</b>													
3 Años											6.00		
4 Años													
6 Años	9.10			9.10	7.00		8.00	8.00	9.00	9.10	8.80		9.10
8 Años	10.50	8.60	9.50	10.00	9.75	9.75	10.50	10.50	9.75	10.50	10.50		10.00
9 Años							5.55						
10 Años	10.15	10.15	10.15	10.45	10.15	10.45	10.15	10.15	10.15	11.46	11.46	11.46	11.46
11 Años	10.40	9.35	10.40	10.40	10.40	10.40	10.40	10.40					
16 Años	10.65	9.00	10.00	10.65	10.65	10.65	9.00	9.00	9.00	9.00	9.00	9.00	9.00
<b>BONO\$ (USD) SEFIN</b>													
10 Años			0.75										
<b>BONO\$ (USD) SOBERANO SEFIN</b>													
10 Años						5.63		5.63	6.25	6.25	6.25	6.25	6.25

## Tasas de Rendimiento Mínimas

	AGO	SEP	OCT	NOV	DIC	ENE	FEB	MAR	ABR	MAY	JUN	JUL	AGO
<b>INSTRUMENTO/PLAZO</b>													
<b>BONO (HNL) ENEE</b>													
4 Años			4.54										
5 Años	4.64		3.97										
6 Años								4.60					
8 Años	5.13					5.27	5.27	5.27					
10 Años						6.11	6.11						
15 Años													
<b>BONO (HNL) SEFIN</b>													
2 Años												4.25	
<b>BONO (HNL) SEFIN</b>													
3 Años											4.05		
4 Años													
6 Años	4.25			3.00	5.15		4.90	4.90	1.00	3.80	4.75		5.35
8 Años	3.03	5.16	5.16	3.18	5.41	5.25	2.75	3.08	5.00	3.75	3.81		5.35
9 Años							5.60						
10 Años	5.48	5.77	5.77	4.79	6.09	5.03	5.69	5.68	4.62	4.62	4.73	4.73	5.35
11 Años	5.30	5.95	5.59	5.39	5.80	5.48	5.65	5.48					
16 Años	6.00	6.20	6.40	6.82	6.82	6.43	7.95	6.86	6.86	7.95	7.92	7.00	6.75
<b>BONO\$ (USD) SEFIN</b>													
10 Años			3.40										
<b>BONO\$ (USD) SOBERANO SEFIN</b>													
10 Años						4.50		5.00	4.85	5.00	5.50	6.00	6.25



# Evolución Histórica de Operaciones Bursátiles



Datos Acumulados desde 1993 (Grafica en Millones de Lempiras)



**Montos Transados desde 1993**  
**L3,643,257,126,335.45**



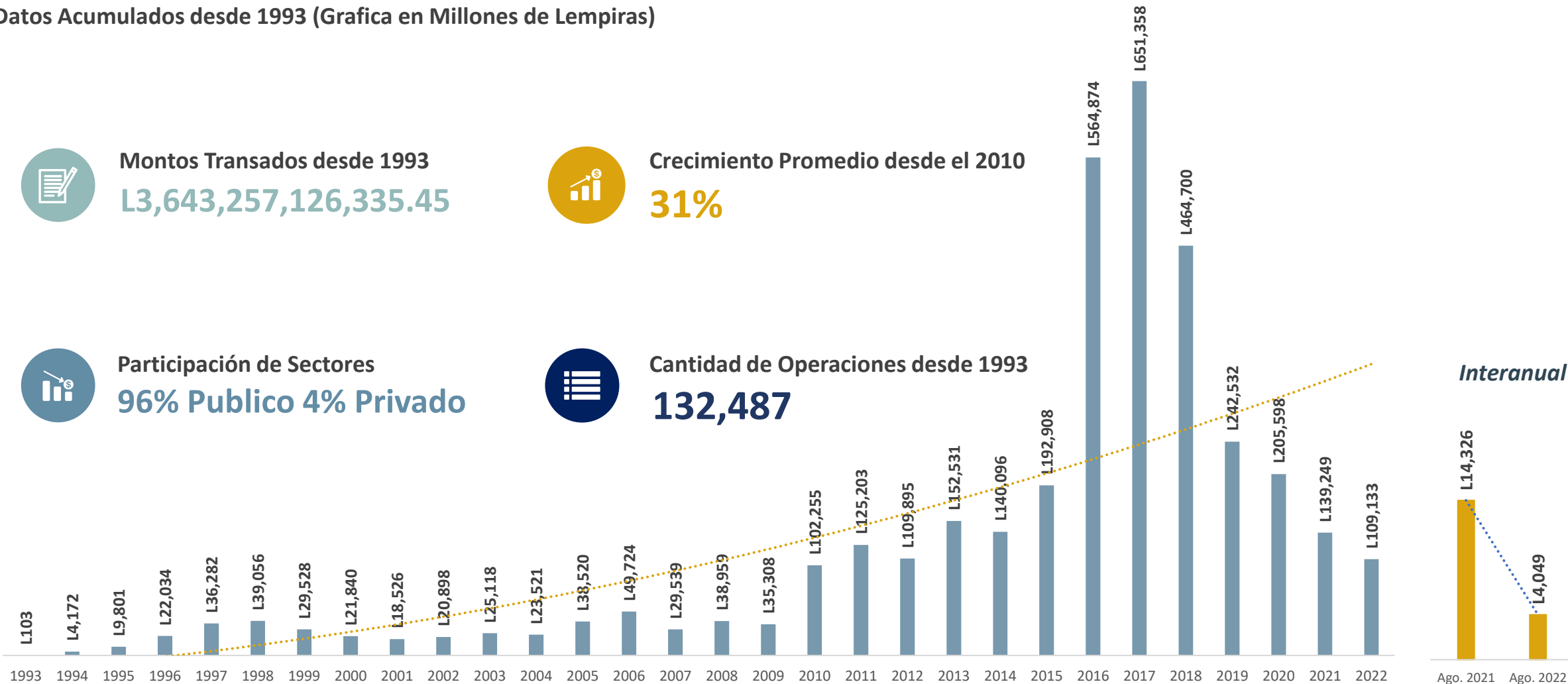
**Crecimiento Promedio desde el 2010**  
**31%**



**Participación de Sectores**  
**96% Publico 4% Privado**



**Cantidad de Operaciones desde 1993**  
**132,487**





# Datos Estadísticos Agosto 2022

*Gerencia de Operaciones*



SI - CER655628

