

Datos Estadísticos Febrero 2022

Gerencia de Operaciones



SI - CER655628

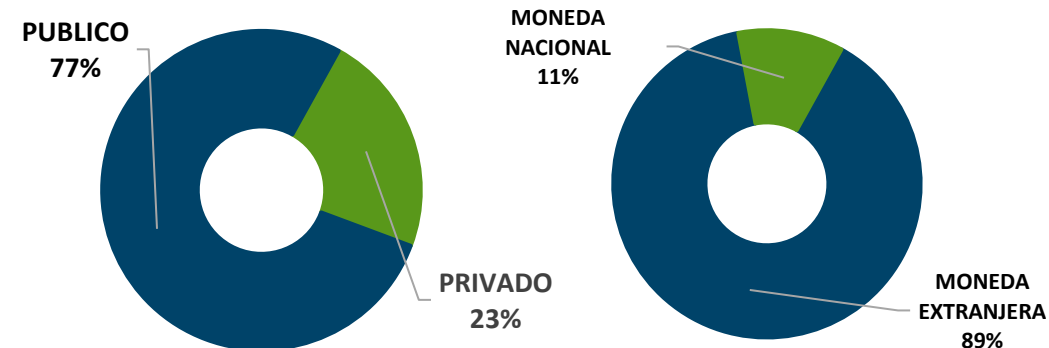


Obligaciones Vigentes



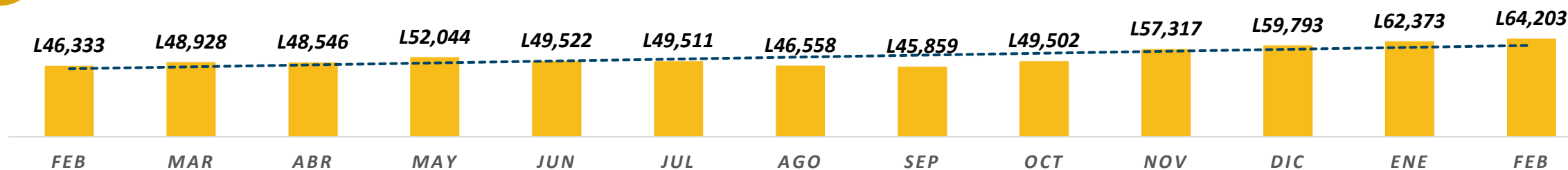
Datos a Febrero 2022 (Millones de Lempiras)

EMISOR	Moneda Nacional	Moneda Extranjera
PRIVADO	L 7,766	L 6,762
BANCO ATLÁNTIDA, S.A.	L 848	L 953
BANCO DE AMERICA CENTRAL HONDURAS, S.A.	L 856	L 1,069
BANCO DEL PAIS	L -	L 3,432
BANCO FINANCIERA CENTROAMERICANA, S.A.	L 240	L 577
BANCO FINANCIERA COMERCIAL HONDUREÑA, S.A.	L 4,954	L 513
FINANCIERA CREDI Q S.A.	L 146	L 218
ALUTECH, S.A. DE C.V.	L 722	L -
PUBLICO	L 49,675	L -
BANCO CENTRAL DE HONDURAS, S.A.	L 20,331	L -
BONO (HNL) BCH	L 2,240	L -
LETRA (HNL) ESTRUCTURALES	L 18,091	L -
EMPRESA NACIONAL DE ENERGIA ELECTRICA	L 3,161	L -
BONO (HNL)	L 3,161	L -
SECRETARIA DE FINANZAS GOB HONDURAS	L 26,183	L -
BONO (HNL) SEFIN	L 26,183	L -
Total	L 57,441	L 6,762



Comportamiento histórico (Febrero 2021 – Febrero 2022 | Moneda Nacional y Extranjera)

(Millones de Lempiras)



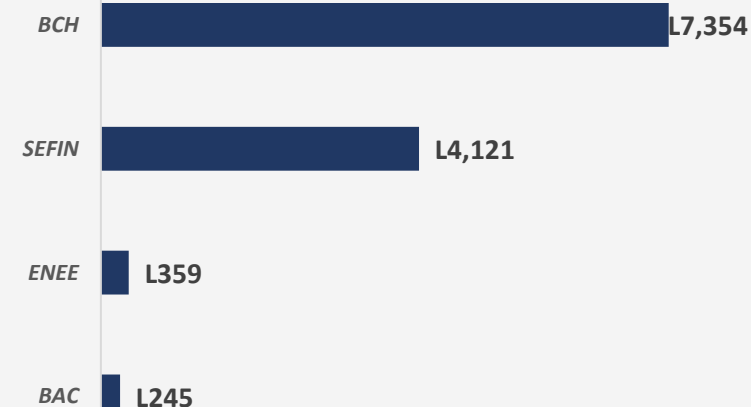
Operaciones Bursátiles



Datos Interanuales Acumulados a Febrero 2022 VS Febrero 2021 (Millones de Lempiras)

DETALLE	2022			2021		
	TX	VALOR TRANSADO	% PARTICIPACIÓN	TX	VALOR TRANSADO	% PARTICIPACIÓN
PRIMARIO	30	7,599	62.91%	42	9,991	72.11%
BONO (HNL) ESTRUCTURAL BCH	3	1,057	8.75%			0.00%
BONO (HNL) PRIVADO			0.00%	11	325	2.35%
BONO (HNL) SEFIN			0.00%	9	1,136	8.20%
BONO\$ (USD) PRIVADO	15	245	2.03%	16	240	1.73%
LETRA (HNL) ESTRUCTURALES BCH	9	3,780	31.29%	5	5,961	43.02%
LETRA (HNL) LIQUIDEZ BCH	3	2,517	20.84%	1	2,329	16.81%
SECUNDARIO	40	4,480	37.09%	38	3,864	27.89%
BONO (HNL) ENEE	4	359	2.97%			0.00%
BONO (HNL) SEFIN	29	3,262	27.00%	34	3,635	26.24%
BONO\$ (USD) SEFIN			0.00%	4	229	1.65%
BONO\$ (USD) SOBERANO SEFIN	7	859	7.11%			0.00%
Total general	70	12,080	100.00%	80	13,855	100.00%

Ranking



CANTIDAD DE OPERACIONES
70



DISMINUCIÓN EN VALOR TRANSADO
-12.8%



VALOR TRANSADO
L12MM

Operaciones Bursátiles por Emisor



Datos Acumulados a Febrero 2022 – Febrero 2021 (Millones de Lempiras)

DETALLE	2022			2021		
	TX	VALOR TRANSADO	% PARTICIPACIÓN	TX	VALOR TRANSADO	% PARTICIPACIÓN
PRIMARIO	30	7,599	62.91%	42	9,991	72.11%
BANCO CENTRAL DE HONDURAS, S.A.	15	7,354	60.88%	6	8,290	59.83%
BANCO DE AMERICA CENTRAL HONDURAS, S.A.	15	245	2.03%	4	95	0.68%
FINANCIERA CREDI Q, S.A.			0.00%	16	194	1.40%
SECRETARIA DE FINANZAS GOB HONDURAS			0.00%	9	1,136	8.20%
BANCO FINANCIERA COMERCIAL HONDUREÑA, S.A.			0.00%	7	277	2.00%
SECUNDARIO	40	4,480	37.09%	38	3,864	27.89%
SECRETARIA DE FINANZAS GOB HONDURAS	36	4,121	34.12%	38	3,864	27.89%
EMPRESA NACIONAL DE ENERGIA ELECTRICA	4	359	2.97%			0.00%
Total general	70	12,080	100.00%	80	13,855	100.00%



CANTIDAD DE OPERACIONES

70



DISMINUCIÓN EN VALOR TRANSADO

-12.8%



VALOR TRANSADO

L12MM

Evolución Histórica de Operaciones Bursátiles



Datos Acumulados desde 1993 (Grafica en Millones de Lempiras)



Montos Transados desde 1993
L3,546,203,946,060.68



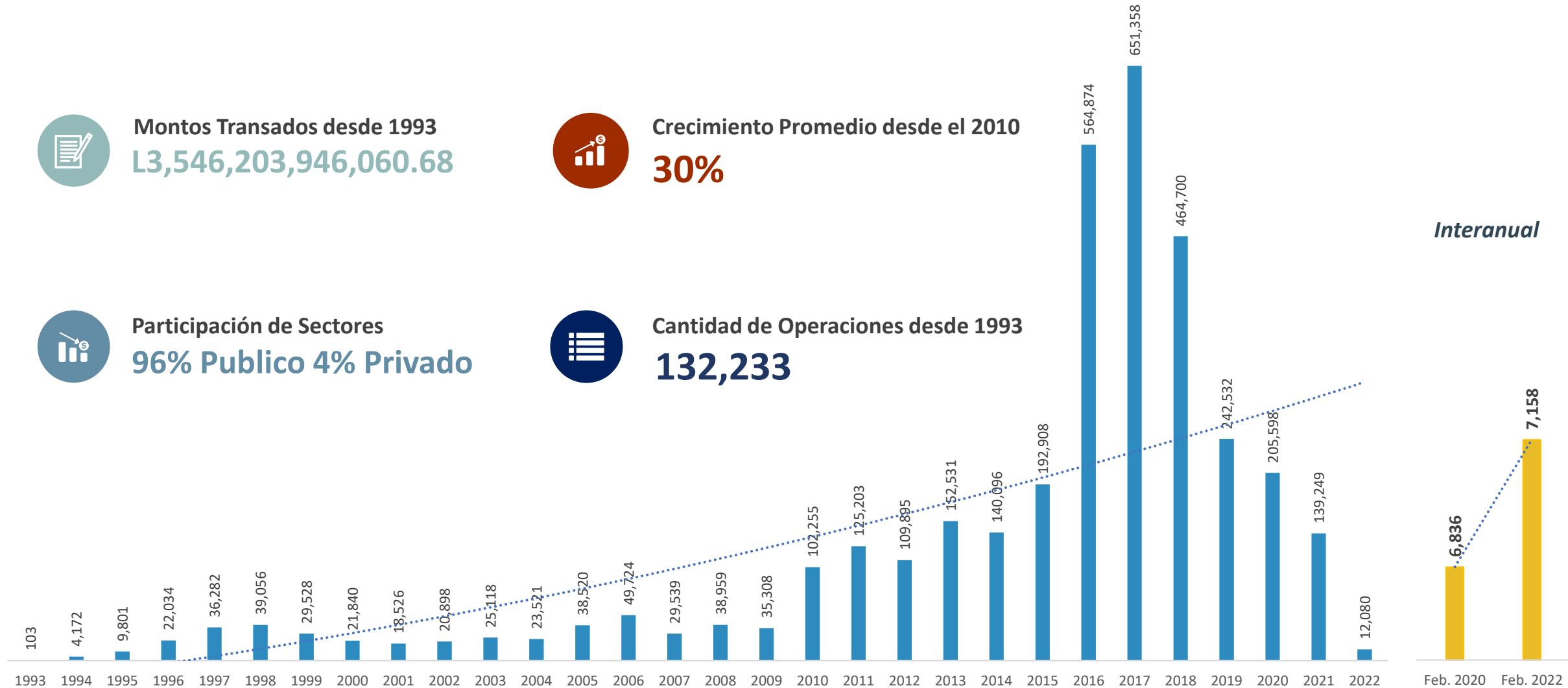
Crecimiento Promedio desde el 2010
30%



Participación de Sectores
96% Publico 4% Privado



Cantidad de Operaciones desde 1993
132,233



Interanual

Tasas de Rendimiento Máximas

Datos Interanuales (2021-2020)



Mercado Primario

INSTRUMENTO	Feb	Mar	Abr	May	Jun	Jul	Ago	Sep	Oct	Nov	Dic	Ene	Feb
BONO (HNL) ENEE									6.45	5.55			
BONO (HNL) PRIVADO	6.50	5.48					5.50		5.00	5.99	4.00	3.85	4.05
BONO (HNL) SEFIN	8.45	8.25	7.34	7.00	7.59	6.80	6.25	6.10	5.10	6.50			
BONO\$ (USD) PRIVADO	4.50	3.45			3.39		3.5	3.50		3.50	3.00	3.00	3.00
LETRA (HNL) ESTRUCTURAL BCH	1.49	1.05	1.03	0.74	0.69	0.60	0.89	0.78	1.05	1.95	1.90	1.85	1.95
LETRA (HNL) LIQUIDEZ BCH				1.55	0.49	0.50	2.00	1.30	1.50	0.35		0.90	0.83

Mercado Secundario

INSTRUMENTO	Feb	Mar	Abr	May	Jun	Jul	Ago	Sep	Oct	Nov	Dic	Ene	Feb
BONO (HNL) ENEE					7.83		5.13		4.54			6.11	6.11
BONO (HNL) PRIVADO				9.50	7.00	7.00							
BONO (HNL) SEFIN	8.10	8.10	6.23	7.00	8.43	7.80	6.29	7.91	6.40	7.95	6.80	6.43	7.95
BONO (USD) SEFIN	3.40				3.40	3.40			3.40				
BONO\$ (USD) PRIVADO		4.50		5.00									
BONO (USD)SOBERANO												4.55	

Tasas de Rendimiento Mínimas

Datos Interanuales (2021-2020)



Mercado Primario

INSTRUMENTO	Feb	Mar	Abr	May	Jun	Jul	Ago	Sep	Oct	Nov	Dic	Ene	Feb
BONO (HNL) ENEE									5.05	4.60			
BONO (HNL) PRIVADO	6.30	5.25					5.00		5.00	4.60	4.00	3.85	3.50
BONO (HNL) SEFIN	6.98	6.10	4.17	4.50	4.41	4.90	3.60	5.30	5.10	5.15			
BONO\$ (USD) PRIVADO	2.98	2.90			3.00		3.00	3.15		2.91	2.80	3.00	2.75
LETRA (HNL) ESTRUCTURAL BCH	0.90	1.03	0.75	0.50	0.55	0.50	0.46	0.73	0.30	0.30	0.30	0.62	0.57
LETRA (HNL) LIQUIDEZ BCH				0.38	0.38	0.30	0.26	0.47	0.32	0.35		0.52	0.83

Mercado Secundario

INSTRUMENTO	Feb	Mar	Abr	May	Jun	Jul	Ago	Sep	Oct	Nov	Dic	Ene	Feb
BONO (HNL) ENEE					7.83		4.64		3.97			5.27	5.27
BONO (HNL) PRIVADO				9.50	7.00	7.00							
BONO (HNL) SEFIN	3.10	2.62	4.55	4.08	3.26	4.40	3.03	5.16	5.16	3.00	5.20	5.03	2.75
BONO (USD) SEFIN	3.40				3.40	3.40			3.40				
BONO\$ (USD) PRIVADO		4.50		5.00									
BONO (USD) SOBERANO												4.50	

Datos Estadísticos Febrero 2022

Gerencia de Operaciones



SI - CER655628

