

Datos Estadísticos Diciembre 2021

Gerencia de Operaciones



SI - CER655628

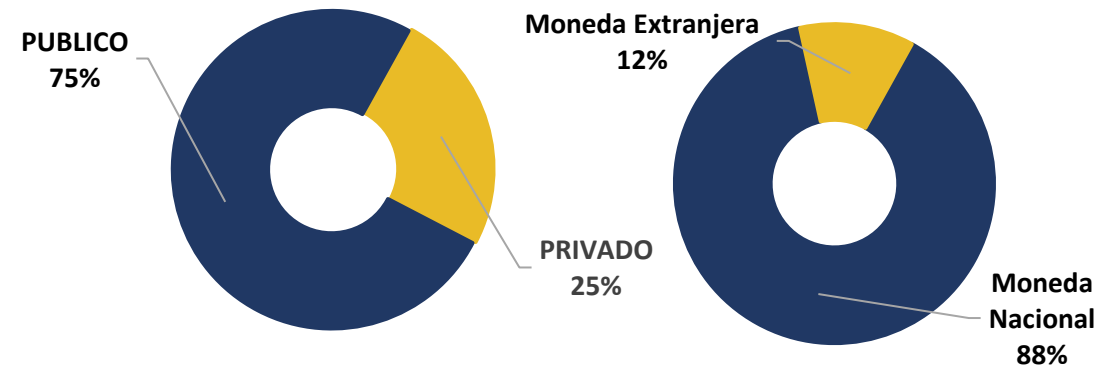


Obligaciones Vigentes



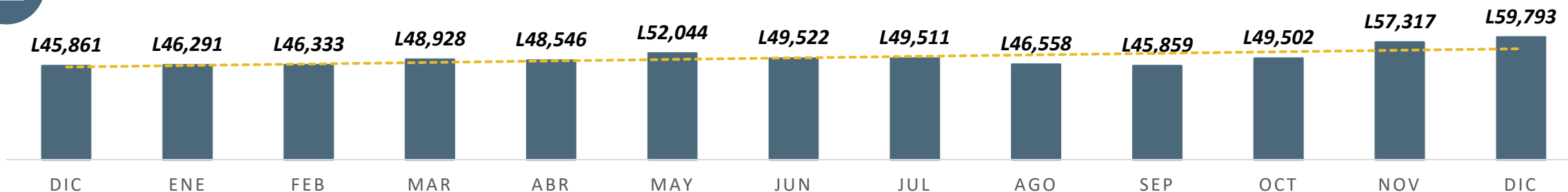
Datos a Diciembre 2021 (Millones de Lempiras)

EMISOR	Moneda Nacional	Moneda Extranjera
PRIVADO	L 7,813	L 6,885
BANCO ATLÁNTIDA, S.A.	L 848	L 953
BANCO DE AMERICA CENTRAL HONDURAS, S.A.	L 856	L 1,191
BANCO DEL PAIS	L -	L 3,432
BANCO FINANCIERA CENTROAMERICANA, S.A.	L 240	L 577
BANCO FINANCIERA COMERCIAL HONDUREÑA, S.A.	L 5,001	L 513
FINANCIERA CREDI Q S.A.	L 146	L 218
ALUTECH, S.A. DE C.V.	L 722	L -
PUBLICO	L 45,095	L -
BANCO CENTRAL DE HONDURAS, S.A.	L 15,651	L -
BONO (HNL) BCH	L 1,194	L -
LETRA (HNL) ESTRUCTURALES	L 14,457	L -
EMPRESA NACIONAL DE ENERGIA ELECTRICA	L 3,161	L -
BONO (HNL)	L 3,161	L -
SECRETARIA DE FINANZAS GOB HONDURAS	L 26,283	L -
BONO (HNL) SEFIN	L 26,283	L -
Total	L 52,908	L 6,885



Comportamiento histórico (Diciembre 2020 – Diciembre 2021 | Moneda Nacional y Extranjera)

(Millones de Lempiras)

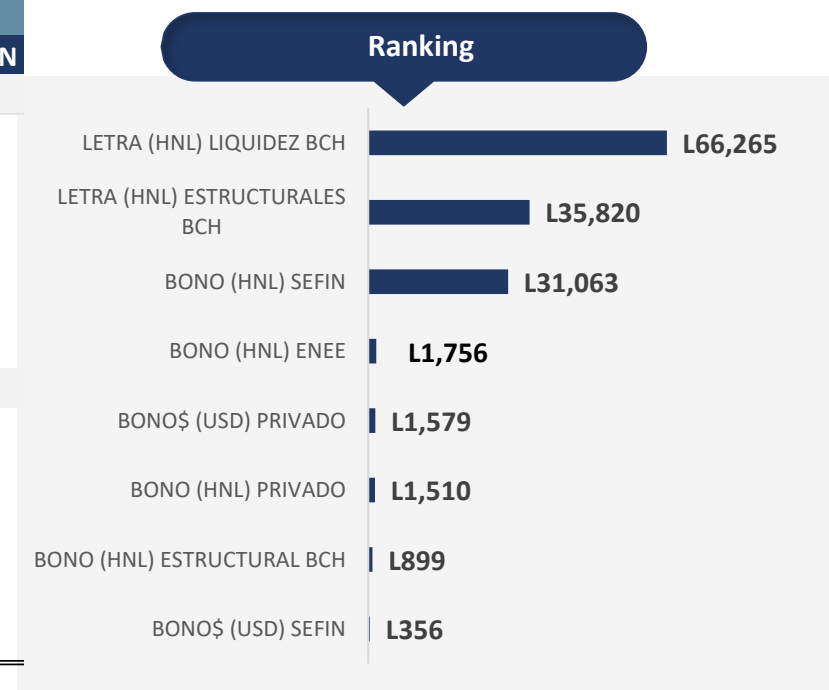


Operaciones Bursátiles



Datos Interanuales Acumulados a Diciembre 2021 VS Diciembre 2020 (Millones de Lempiras)

DETALLE	2021			2020		
	TX	VALOR TRANSADO	% PARTICIPACION	TX	VALOR TRANSADO	% PARTICIPACION
PRIMARIO	306	L121,212	87%	452	L187,882	91%
BONO (HNL) SEFIN	77	L13,769	10%	37	L2,912	1%
BONO (HNL) ENEE	8	L1,390	1%	12	L913	0%
LETRA (HNL) LIQUIDEZ BCH	29	L66,265	48%	155	L165,900	81%
LETRA (HNL) ESTRUCTURALES BCH	42	L35,820	26%	29	L14,079	7%
BONO (HNL) ESTRUCTURAL BCH	2	L899	1%	2	L712	0%
BONO\$ (USD) PRIVADO	111	L1,565	1%	149	L1,452	1%
BONO (HNL) PRIVADO	37	L1,505	1%	68	L1,915	1%
SECUNDARIO	193	L18,036	13%	174	L17,716	9%
BONO (HNL) SEFIN	176	L17,294	12%	161	L16,146	8%
BONO (HNL) ENEE	5	L366	0%	1	L221	0%
LETRA (HNL) ESTRUCTURALES BCH			0%	3	L956	0%
BONO (HNL) ESTRUCTURAL BCH			0%	3	L352	0%
BONO\$ (USD) SEFIN	7	L356	0%			0%
BONO\$ (USD) PRIVADO	2	L14	0%	3	L39	0%
BONO (HNL) PRIVADO	3	L6	0%	3	L3	0%
Total general	499	L139,249	100%	626	L205,598	100%



CANTIDAD DE OPERACIONES
499



DISMINUCION EN VALOR TRANSADO
-32.27%



VALOR TRANSADO
L139MM

Operaciones Bursátiles por Emisor



Datos Acumulados a Diciembre 2021 – Diciembre 2020 (Millones de Lempiras)

	2021			2020		
	Monto Transado	Cantidad	%	Monto Transado	Cantidad	%
PRIVADO	L3,089	153	2.22%	L3,409	223	1.66%
PRIMARIO	L3,070	148	2.20%	L3,367	217	1.64%
ALUTECH, S.A. DE C.V.	L801	6	0.58%			0.00%
BANCO FINANCIERA CENTROAMERICANA, S.A.	L728	52	0.52%			0.00%
BANCO ATLÁNTIDA, S.A.	L497	32	0.36%	L504	13	0.25%
BANCO DE AMERICA CENTRAL HONDURAS, S.A.	L438	31	0.31%	L759	66	0.37%
BANCO FINANCIERA COMERCIAL HONDUREÑA, S.A.	L411	11	0.30%	L945	27	0.46%
FINANCIERA CREDI Q, S.A.	L194	16	0.14%	L172	11	0.08%
BANCO DEL PAIS			0.00%	L986	100	0.48%
SECUNDARIO	L19	5	0.01%	L42	6	0.02%
BANCO DEL PAIS	L10	1	0.01%	L37	1	0.02%
BANCO FINANCIERA COMERCIAL HONDUREÑA, S.A.	L8	2	0.01%	L2	2	0.00%
BANCO DE AMERICA CENTRAL HONDURAS, S.A.	L1	2	0.00%	L1	2	0.00%
BANCO FINANCIERA CENTROAMERICANA, S.A.			0.00%	L1	1	0.00%
PUBLICO	L136,160	346	97.78%	L202,189	403	98.34%
PRIMARIO	L118,142	158	84.84%	L184,515	235	89.75%
BANCO CENTRAL DE HONDURAS, S.A.	L102,984	73	73.96%	L180,690	186	87.89%
SECRETARIA DE FINANZAS GOB HONDURAS	L13,769	77	9.89%	L2,912	37	1.42%
EMPRESA NACIONAL DE ENERGIA ELECTRICA	L1,390	8	1.00%	L913	12	0.44%
SECUNDARIO	L18,017	188	12.94%	L17,674	168	8.60%
SECRETARIA DE FINANZAS GOB HONDURAS	L17,651	183	12.68%	L16,146	161	7.85%
EMPRESA NACIONAL DE ENERGIA ELECTRICA	L366	5	0.26%	L221	1	0.11%
BANCO CENTRAL DE HONDURAS, S.A.			0.00%	L1,308	6	0.64%
Total general	L139,249	499	100.00%	L205,598	626	100.00%



CANTIDAD DE OPERACIONES

499



DISMINUCION EN VALOR TRANSADO

-32.27%



VALOR TRANSADO

L139MM

Evolución Histórica de Operaciones Bursátiles



Datos Acumulados desde 1993 (Grafica en Millones de Lempiras)



Montos Transados desde 1993
L3,534,124,090,825.51



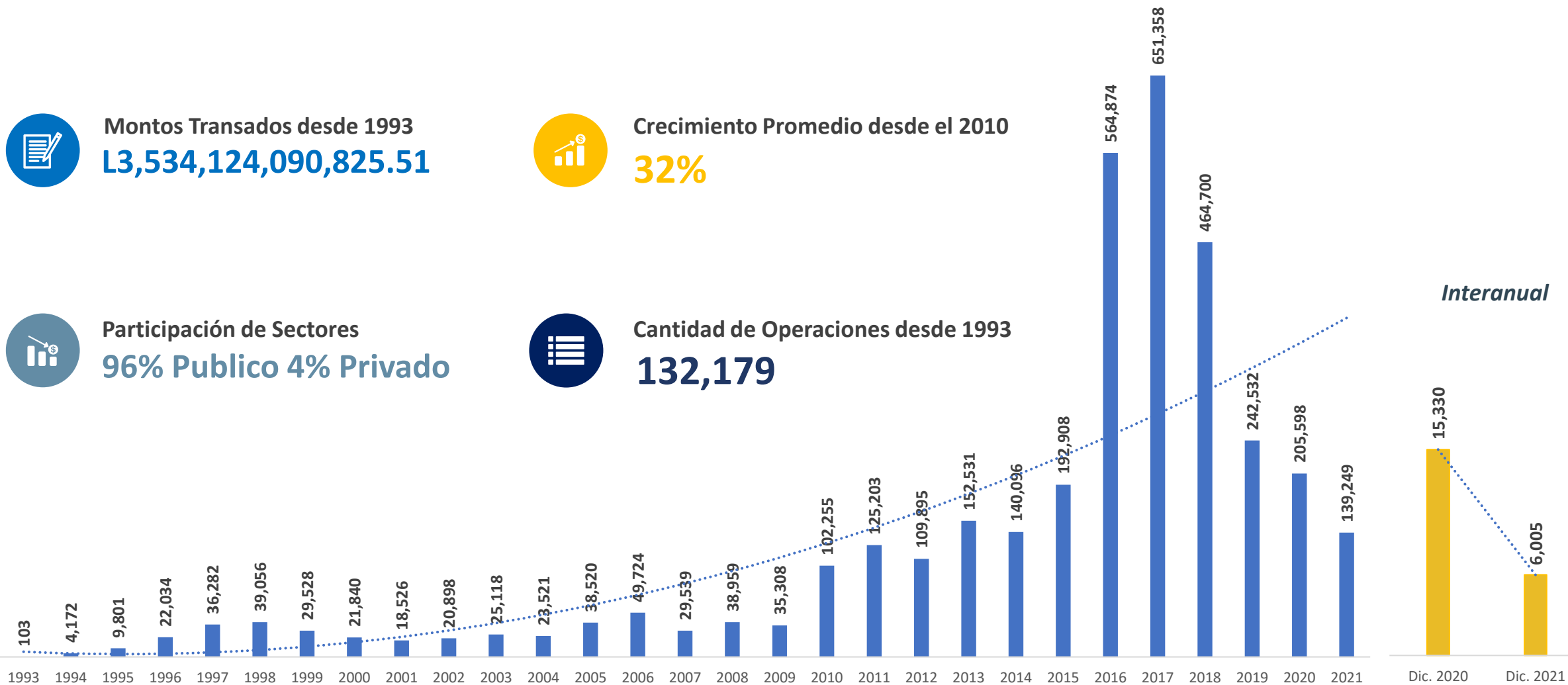
Crecimiento Promedio desde el 2010
32%



Participación de Sectores
96% Publico 4% Privado



Cantidad de Operaciones desde 1993
132,179



Interanual

Tasas de Rendimiento Máximas

Datos Interanuales (2021-2020)



Mercado Primario

PRIMARIO	Dic	Ene	Feb	Mar	Abr	May	Jun	Jul	Ago	Sep	Oct	Nov	Dic
BONO\$ (USD) PRIVADO	3.50		4.50	3.45			3.39		3.50	3.50		3.50	3.00
BONO (HNL) PRIVADO	6.70	5.80	6.50	5.48					5.50		5.00	5.99	
BONO (HNL) SEFIN			8.45	7.99	7.34	7.00	7.59	6.79	6.25	6.10	5.50	6.50	
BONO (HNL) ENEE	9.25										6.45	5.55	
LETRA (HNL) LIQUIDEZ BCH	0.18	0.16				1.55	0.49	0.45	2.00	1.30	1.50	0.35	
LETRA (HNL) ESTRUCTURALES BCH	2.20	1.65	1.49	1.05	1.03	0.74	0.69	0.58	0.89	0.78	1.05	1.95	1.90
BONO (HNL) ESTRUCTURAL BCH													4.00

Mercado Secundario

INSTRUMENTO	Dic	Ene	Feb	Mar	Abr	May	Jun	Jul	Ago	Sep	Oct	Nov	Dic
BONO\$ (USD) PRIVADO				4.50		5.00							
BONO (HNL) PRIVADO						9.50	7.00	7.00					
BONO (HNL) SEFIN	9.00	8.00	8.10	8.10	6.07	7.00	8.43	7.75	6.29	7.91	6.40	7.95	6.82
BONO (HNL) ENEE	7.71						7.83		5.13		4.54		
LETRA (HNL) ESTRUCTURALES BCH													
BONO (HNL) ESTRUCTURAL BCH													
BONO\$ (USD) SEFIN			3.40				3.40	3.40			3.40		

Tasas de Rendimiento Mínimas

Datos Interanuales (2021-2020)



Mercado Primario

INSTRUMENTO	Dic	Ene	Feb	Mar	Abr	May	Jun	Jul	Ago	Sep	Oct	Nov	Dic
BONO\$ (USD) PRIVADO	3.20		2.98	2.90			3.00		3.00	3.15		2.91	2.75
BONO (HNL) PRIVADO	5.90	5.80	6.30	5.25					5.00		5.00	4.60	
BONO (HNL) SEFIN			6.98	6.10	4.17	4.50	4.41	4.85	3.60	5.30	5.10	5.15	
BONO (HNL) ENEE	6.30										5.05	4.60	
LETRA (HNL) LIQUIDEZ BCH	0.14	0.16				0.38	0.38	0.25	0.26	0.47	0.32	0.35	
LETRA (HNL) ESTRUCTURALES BCH	2.00	1.48	0.90	1.03	0.75	0.50	0.55	0.45	0.46	0.73	0.30	0.30	0.30
BONO (HNL) ESTRUCTURAL BCH													4.00

Mercado Secundario

INSTRUMENTO	Dic	Ene	Feb	Mar	Abr	May	Jun	Jul	Ago	Sep	Oct	Nov	Dic
BONO\$ (USD) PRIVADO				4.50		5.00							
BONO (HNL) PRIVADO						9.50	7.00	7.00					
BONO (HNL) SEFIN	6.50	5.75	3.10	2.62	4.55	4.08	3.26	4.42	3.03	5.16	5.16	3.00	5.15
BONO (HNL) ENEE	7.71						7.83		4.64		3.97		
LETRA (HNL) ESTRUCTURALES BCH													
BONO (HNL) ESTRUCTURAL BCH													
BONO\$ (USD) SEFIN			3.40				3.40	3.40			3.40		

Datos Estadísticos Diciembre 2021

Gerencia de Operaciones



SI - CER655628

