

# Datos Estadísticos Octubre 2021

*Gerencia de Operaciones*



SI - CER655628

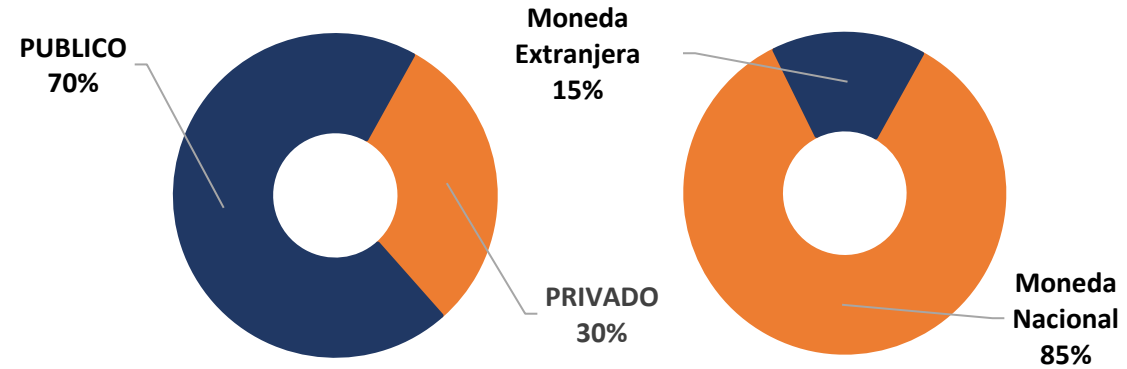


# Obligaciones Vigentes



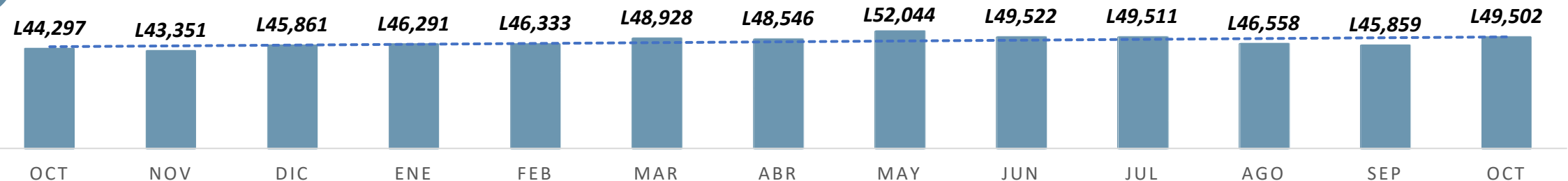
Datos a Octubre 2021 (Millones de Lempiras)

EMISOR	Moneda Nacional	Moneda Extranjera
<b>PRIVADO</b>	L 7,466	L 7,591
BANCO ATLÁNTIDA, S.A.	L 848	L 953
BANCO DE AMERICA CENTRAL HONDURAS, S.A.	L 856	L 1,359
BANCO DEL PAIS	L -	L 4,163
BANCO FINANCIERA CENTROAMERICANA, S.A.	L 47	L 384
BANCO FINANCIERA COMERCIAL HONDUREÑA, S.A.	L 5,329	L 513
FINANCIERA CREDI Q S.A.	L 146	L 218
ALUTECH, S.A. DE C.V.	L 241	L -
<b>PUBLICO</b>	L 34,445	L -
<b>BANCO CENTRAL DE HONDURAS, S.A.</b>	L 7,630	L -
BONO (HNL) BCH	L 905	L -
LETRA (HNL) ESTRUCTURALES	L 6,725	L -
<b>EMPRESA NACIONAL DE ENERGIA ELECTRICA</b>	L 2,283	L -
BONO (HNL)	L 2,283	L -
<b>SECRETARIA DE FINANZAS GOB HONDURAS</b>	L 24,532	L -
BONO (HNL) SEFIN	L 24,532	L -
<b>Total</b>	L 41,911	L 7,591



Comportamiento histórico (Octubre 2020 – Octubre 2021 | Moneda Nacional y Extranjera)

(Millones de Lempiras)

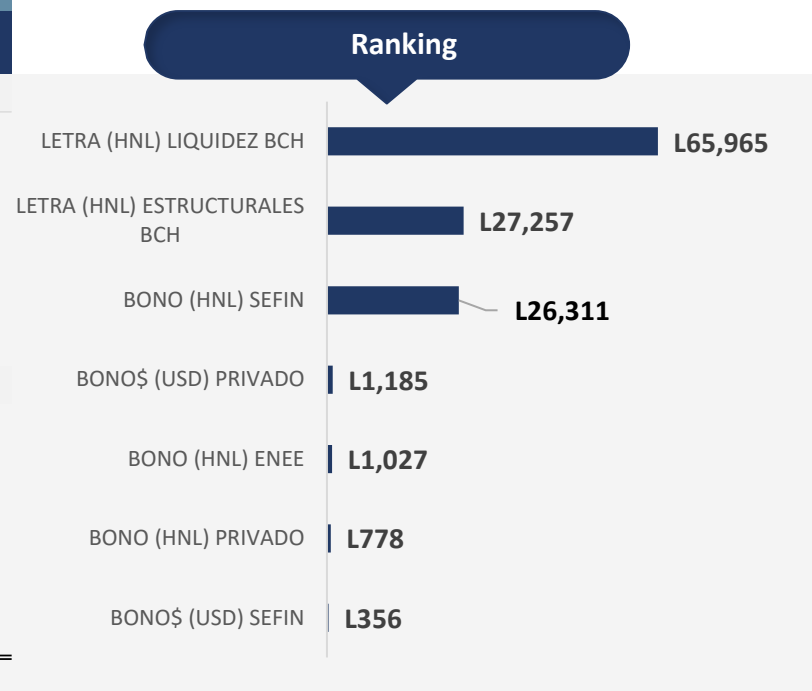


# Operaciones Bursátiles



## Datos Interanuales Acumulados a Octubre 2021 VS Octubre 2020 (Millones de Lempiras)

DETALLE	2021			2020		
	TX	VALOR TRANSADO	% PARTICIPACION	TX	VALOR TRANSADO	% PARTICIPACION
<b>PRIMARIO</b>	<b>231</b>	<b>L107,989</b>	<b>88%</b>	<b>405</b>	<b>L165,217</b>	<b>91%</b>
BONO (HNL) SEFIN	66	L12,162	10%	37	L2,912	2%
BONO (HNL) ENEE	4	L661	1%			0%
LETRA (HNL) LIQUIDEZ BCH	28	L65,965	54%	149	L151,350	84%
LETRA (HNL) ESTRUCTURALES BCH	31	L27,257	22%	22	L7,443	4%
BONO (HNL) ESTRUCTURAL BCH			0%	2	L712	0%
BONO\$ (USD) PRIVADO	78	L1,172	1%	135	L1,183	1%
BONO (HNL) PRIVADO	24	L772,511	1%	60	L1,617,016	1%
<b>SECUNDARIO</b>	<b>165</b>	<b>L14,891</b>	<b>12%</b>	<b>151</b>	<b>L15,422</b>	<b>9%</b>
BONO (HNL) SEFIN	148	L14,149	12%	139	L14,072	8%
BONO (HNL) ENEE	5	L366	0%			0%
LETRA (HNL) ESTRUCTURALES BCH			0%	3	L956	1%
BONO (HNL) ESTRUCTURAL BCH			0%	3	L352	0%
BONO\$ (USD) SEFIN	7	L356	0%			0%
BONO\$ (USD) PRIVADO	2	L14	0%	3	L39	0%
BONO (HNL) PRIVADO	3	L6	0%	3	L3	0%
<b>Total general</b>	<b>396</b>	<b>L122,880</b>	<b>100%</b>	<b>556</b>	<b>L180,639</b>	<b>100%</b>



CANTIDAD DE OPERACIONES  
**396**



DISMINUCION EN VALOR TRANSADO  
**-32%**



VALOR TRANSADO  
**L122MM**

# Operaciones Bursátiles por Emisor



Datos Acumulados a Octubre 2021 – Octubre 2020 (Millones de Lempiras)

	2021			2020		
	Monto Transado	Cantidad	%	Monto Transado	Cantidad	%
<b>PRIVADO</b>	<b>L1,963</b>	<b>107</b>	<b>1.60%</b>	<b>L2,842</b>	<b>201</b>	<b>1.57%</b>
<b>PRIMARIO</b>	<b>L1,944</b>	<b>102</b>	<b>1.58%</b>	<b>L2,800</b>	<b>195</b>	<b>1.55%</b>
BANCO ATLÁNTIDA, S.A.	L497	32	0.40%	L416	12	0.23%
BANCO FINANCIERA COMERCIAL HONDUREÑA, S.A.	L411	11	0.33%	L735	20	0.41%
BANCO FINANCIERA CENTROAMERICANA, S.A.	L338	27	0.27%			0.00%
ALUTECH, S.A. DE C.V.	L265	2	0.22%			0.00%
BANCO DE AMERICA CENTRAL HONDURAS, S.A.	L239	14	0.19%	L490	52	0.27%
FINANCIERA CREDI Q, S.A.	L194	16	0.16%	L172	11	0.10%
BANCO DEL PAIS			0.00%	L986	100	0.55%
<b>SECUNDARIO</b>	<b>L19</b>	<b>5</b>	<b>0.02%</b>	<b>L42</b>	<b>6</b>	<b>0.02%</b>
BANCO DEL PAIS	L10	1	0.01%	L37	1	0.02%
BANCO FINANCIERA COMERCIAL HONDUREÑA, S.A.	L8	2	0.01%	L2	2	0.00%
BANCO DE AMERICA CENTRAL HONDURAS, S.A.	L1	2	0.00%	L1	2	0.00%
BANCO FINANCIERA CENTROAMERICANA, S.A.			0.00%	L1	1	0.00%
<b>PUBLICO</b>	<b>L120,917</b>	<b>289</b>	<b>98.40%</b>	<b>L177,797</b>	<b>355</b>	<b>98.43%</b>
<b>PRIMARIO</b>	<b>L106,044</b>	<b>129</b>	<b>86.30%</b>	<b>L162,417</b>	<b>210</b>	<b>89.91%</b>
BANCO CENTRAL DE HONDURAS, S.A.	L93,222	59	75.86%	L159,506	173	88.30%
SECRETARIA DE FINANZAS GOB HONDURAS	L12,162	66	9.90%	L2,912	37	1.61%
EMPRESA NACIONAL DE ENERGIA ELECTRICA	L661	4	0.54%			0.00%
<b>SECUNDARIO</b>	<b>L14,872</b>	<b>160</b>	<b>12.10%</b>	<b>L15,380</b>	<b>145</b>	<b>8.51%</b>
SECRETARIA DE FINANZAS GOB HONDURAS	L14,506	155	11.80%	L14,072	139	7.79%
EMPRESA NACIONAL DE ENERGIA ELECTRICA	L366	5	0.30%			0.00%
BANCO CENTRAL DE HONDURAS, S.A.			0.00%	L1,308	6	0.72%
<b>Total general</b>	<b>L122,880</b>	<b>396</b>	<b>100.00%</b>	<b>L180,639</b>	<b>556</b>	<b>100.00%</b>



CANTIDAD DE OPERACIONES  
**396**



DISMINUCION EN VALOR TRANSADO  
**-32%**



VALOR TRANSADO  
**L122MM**

# Evolución Histórica de Operaciones Bursátiles



Datos Acumulados desde 1993 (Grafica en Millones de Lempiras)



**Montos Transados desde 1993**  
**L3,517,755,392,048.64**



**Crecimiento Promedio desde el 2010**  
**32%**

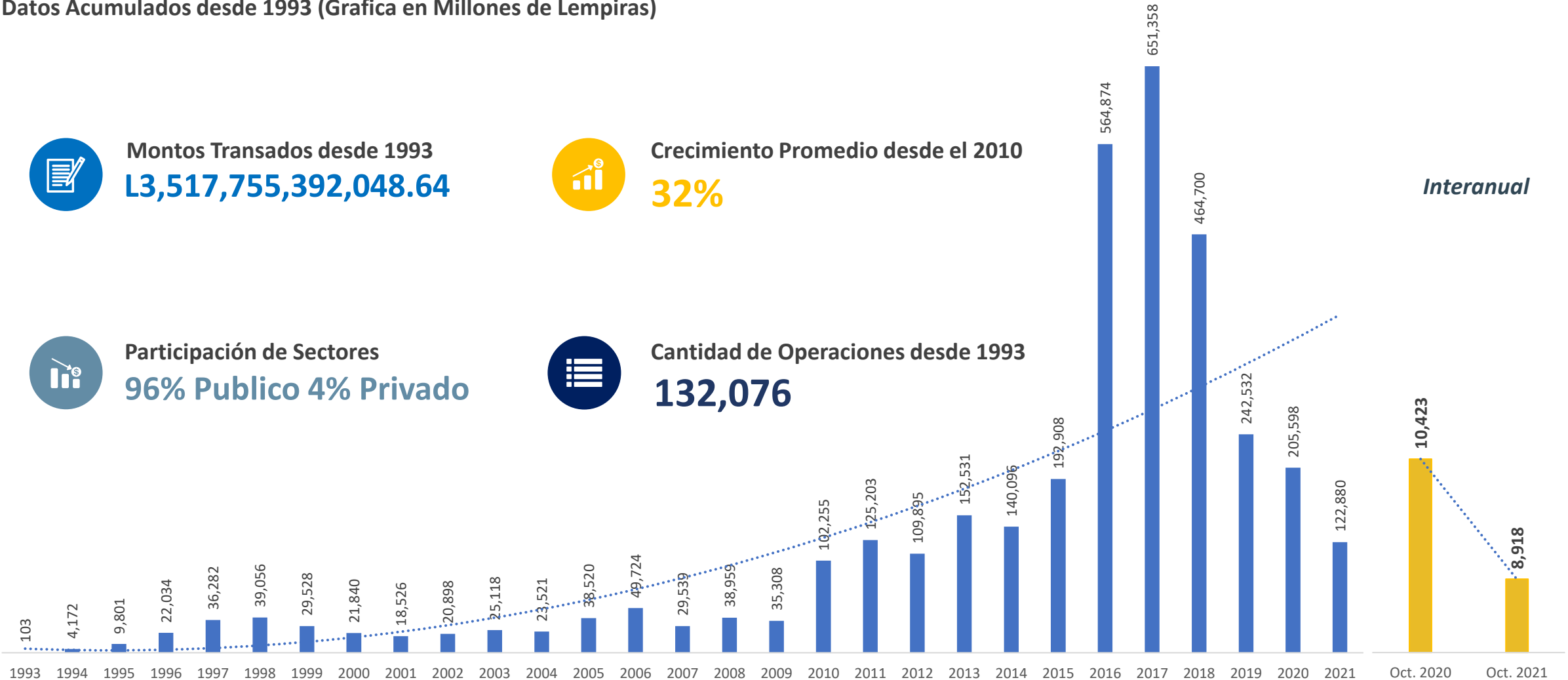


**Participación de Sectores**  
**96% Publico 4% Privado**



**Cantidad de Operaciones desde 1993**  
**132,076**

*Interanual*



# Tasas de Rendimiento Máximas

Datos Interanuales (2021-2020)



## Mercado Primario

PRIMARIO	Oct	Nov	Dic	Ene	Feb	Mar	Abr	May	Jun	Jul	Ago	Sep	Oct
BONO\$ (USD) PRIVADO			3.50		4.50	3.45			3.39		3.50	3.50	
BONO (HNL) PRIVADO			6.70	5.80	6.50	5.48					5.50		5.00
BONO (HNL) SEFIN					8.45	7.99	7.34	7.00	7.59	6.79	6.25	6.10	5.50
BONO (HNL) ENEE			9.25										6.45
LETRA (HNL) LIQUIDEZ BCH	3.75	0.83	0.18	0.16				1.55	0.49	0.45	2.00	1.30	1.50
LETRA (HNL) ESTRUCTURALES BCH	3.75	3.50	2.20	1.65	1.49	1.05	1.03	0.74	0.69	0.58	0.89	0.78	1.05
BONO (HNL) ESTRUCTURAL BCH													

## Mercado Secundario

INSTRUMENTO	Oct	Nov	Dic	Ene	Feb	Mar	Abr	May	Jun	Jul	Ago	Sep	Oct
BONO\$ (USD) PRIVADO						4.50		5.00					
BONO (HNL) PRIVADO								9.50	7.00	7.00			
BONO (HNL) SEFIN	10.35	8.00	9.00	8.00	8.10	8.10	6.07	7.00	8.43	7.75	6.29	7.91	6.40
BONO (HNL) ENEE			7.71						7.83		5.13		4.54
LETRA (HNL) ESTRUCTURALES BCH													
BONO (HNL) ESTRUCTURAL BCH													
BONO\$ (USD) SEFIN					3.40				3.40	3.40			3.40

# Tasas de Rendimiento Mínimas

Datos Interanuales (2021-2020)



## Mercado Primario

INSTRUMENTO	Oct	Nov	Dic	Ene	Feb	Mar	Abr	May	Jun	Jul	Ago	Sep	Oct
BONO\$ (USD) PRIVADO			3.20		2.98	2.90			3.00		3.00	3.15	
BONO (HNL) PRIVADO			5.90	5.80	6.30	5.25					5.00		5.00
BONO (HNL) SEFIN					6.98	6.10	4.17	4.50	4.41	4.85	3.60	5.30	5.10
BONO (HNL) ENEE			6.30										5.05
LETRA (HNL) LIQUIDEZ BCH	0.11	0.42	0.14	0.16				0.38	0.38	0.25	0.26	0.47	0.32
LETRA (HNL) ESTRUCTURALES BCH	3.75	3.00	2.00	1.48	0.90	1.03	0.75	0.50	0.55	0.45	0.46	0.73	0.30
BONO (HNL) ESTRUCTURAL BCH													

## Mercado Secundario

INSTRUMENTO	Oct	Nov	Dic	Ene	Feb	Mar	Abr	May	Jun	Jul	Ago	Sep	Oct
BONO\$ (USD) PRIVADO						4.50		5.00					
BONO (HNL) PRIVADO								9.50	7.00	7.00			
BONO (HNL) SEFIN	5.75	4.30	6.50	5.75	3.10	2.62	4.55	4.08	3.26	4.42	3.03	5.16	5.16
BONO (HNL) ENEE			7.71						7.83		4.64		3.97
LETRA (HNL) ESTRUCTURALES BCH													
BONO (HNL) ESTRUCTURAL BCH													
BONO\$ (USD) SEFIN					3.40				3.40	3.40			3.40

# Datos Estadísticos Octubre 2021

*Gerencia de Operaciones*



SI - CER655628

