

Datos Estadísticos Octubre, 2020

Gerencia de Operaciones



SI - CER655628



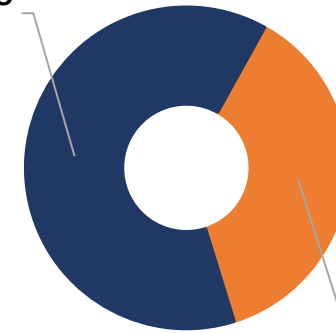
Obligaciones Vigentes



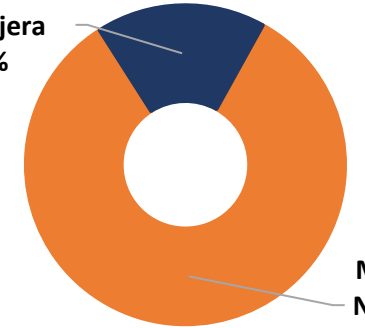
Datos a Octubre 2020 (Miles)

EMISOR	Moneda Nacional	Moneda Extranjera
PRIVADO	L 8,900,041	L 7,569,058
BANCO ATLÁNTIDA, S.A.	L 1,110,000	L 806,819
BANCO DE AMERICA CENTRAL HONDURAS, S.A.	L 1,208,100	L 1,030,789
BANCO DEL PAIS	L -	L 4,163,229
BANCO FINANCIERA CENTROAMERICANA, S.A.	L 282,600	L 659,711
BANCO FINANCIERA COMERCIAL HONDUREÑA, S.A.	L 6,200,941	L 834,409
FINANCIERA CREDI Q S.A.	L 98,400	L 74,100
PUBLICO	L 27,828,182	L -
BANCO CENTRAL DE HONDURAS, S.A.	L 13,178,175	L -
BONO (HNL) BCH	L 3,978,218	L -
LETRA (HNL) ESTRUCTURALES	L 9,199,957	L -
EMPRESA NACIONAL DE ENERGIA ELECTRICA	L 856,123	L -
BONO (HNL)	L 856,123	L -
SECRETARIA DE FINANZAS GOB HONDURAS	L 13,793,884	L -
BONO (HNL) SEFIN	L 13,793,884	L -
Total	L 36,728,223	L 7,569,058

PUBLICO
63%



Moneda
Extranjera
17%



Moneda
Nacional
83%

9

Emisores

1,543

Millones de
Vencimientos en
Octubre

-6%

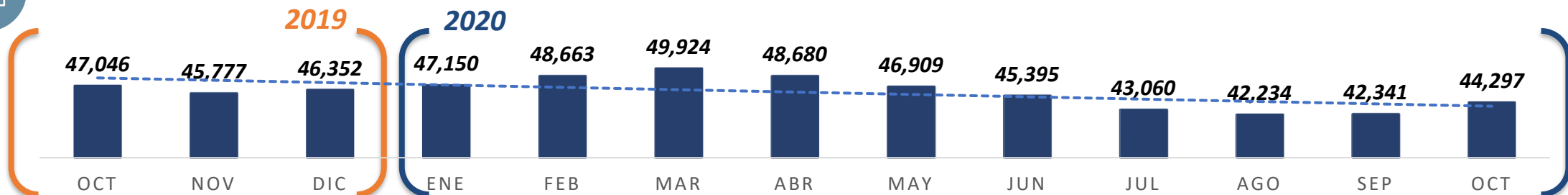
Crecimiento
Interanual

1,230

Operaciones
Vigentes



Comportamiento histórico (Octubre 2019 – Octubre 2020 | Moneda Nacional y Extranjera)





Datos Interanuales Acumulados a Octubre 2020 VS 2019 (Millones)

DETALLE	2020			2019		
	TX	VALOR TRANSADO	% PARTICIPACION	TX	VALOR TRANSADO	% PARTICIPACION
PRIMARIO	405	L165,217,333	91%	782	L207,142,588	98%
BONO (HNL) SEFIN	37	L2,911,708	2%	50	L2,961,332	1%
LETRA (HNL) LIQUIDEZ BCH	149	L151,350,399	84%	333	L179,670,978	85%
LETRA (HNL) ESTRUCTURALES BCH	22	L7,443,327	4%	95	L16,913,851	8%
BONO (HNL) ESTRUCTURAL BCH	2	L711,973	0%	8	L1,829,802	1%
BONO\$ (USD) PRIVADO	135	L1,182,910	1%	215	L3,463,156	2%
BONO (HNL) PRIVADO	60	L1,617,016	1%	81	L2,303,469	1%
SECUNDARIO	151	L15,421,585	9%	44	L3,946,210	2%
BONO (HNL) SEFIN	139	L14,071,713	8%	35	L3,676,381	2%
LETRA (HNL) ESTRUCTURALES BCH	3	L955,878	1%			0%
BONO (HNL) ESTRUCTURAL BCH	3	L352,237	0%	2	L204,659	0%
BONO\$ (USD) PRIVADO	3	L38,737	0%	6	L64,981	0%
BONO (HNL) PRIVADO	3	L3,020	0%	1	L189	0%
Total general	556	L180,638,918	100%	826	L211,088,798	100%

Ranking

LETRA (HNL) LIQUIDEZ BCH	L151,350
BONO (HNL) SEFIN	L16,983
LETRA (HNL) ESTRUCTURALES BCH	L8,399
BONO (HNL) PRIVADO	L1,620
BONO\$ (USD) PRIVADO	L1,222
BONO (HNL) ESTRUCTURAL BCH	L1,064



CANTIDAD DE OPERACIONES

556



DISMINUCION EN VALOR TRANSADO

-14.43%



VALOR TRANSADO

L180MM

Operaciones Bursátiles por Emisor



Datos Acumulados a Octubre 2020 - 2019 (Miles)

	2020			2019		
	Monto Transado	Cantidad	%	Monto Transado	Cantidad	%
PRIVADO	L 2,841,682,507	201	1.57%	L 5,831,794,186	303	2.76%
PRIMARIO	L 2,799,925,871	195	1.55%	L 5,766,624,994	296	2.73%
BANCO DEL PAIS	L 986,302,952	100	0.55%	L 2,998,631,994	192	1.42%
BANCO FINANCIERA COMERCIAL HONDUREÑA, S.A.	L 735,270,000	20	0.41%	L 1,815,469,000	62	0.86%
BANCO DE AMERICA CENTRAL HONDURAS, S.A.	L 490,007,209	52	0.27%	L 854,276,000	32	0.40%
BANCO ATLÁNTIDA, S.A.	L 415,846,010	12	0.23%			0.00%
FINANCIERA CREDI Q, S.A.	L 172,499,700	11	0.10%			0.00%
BANCO FINANCIERA CENTROAMERICANA, S.A.			0.00%	L 98,248,000	10	0.05%
SECUNDARIO	L 41,756,636	6	0.02%	L 65,169,192	7	0.03%
BANCO DEL PAIS	L 37,428,310	1	0.02%			0.00%
BANCO FINANCIERA COMERCIAL HONDUREÑA, S.A.	L 2,314,502	2	0.00%	L 51,870,290	4	0.02%
BANCO FINANCIERA CENTROAMERICANA, S.A.	L 1,234,351	1	0.00%			0.00%
BANCO DE AMERICA CENTRAL HONDURAS, S.A.	L 779,474	2	0.00%	L 13,298,902	3	0.01%
PUBLICO	L 177,797,235,483	355	98.43%	L 205,257,003,316	523	97.24%
PRIMARIO	L 162,417,407,510	210	89.91%	L 201,375,962,782	486	95.40%
BANCO CENTRAL DE HONDURAS, S.A.	L 159,505,699,300	173	88.30%	L 198,414,630,811	436	94.00%
SECRETARIA DE FINANZAS GOB HONDURAS	L 2,911,708,210	37	1.61%	L 2,961,331,971	50	1.40%
SECUNDARIO	L 15,379,827,972	145	8.51%	L 3,881,040,534	37	1.84%
SECRETARIA DE FINANZAS GOB HONDURAS	L 14,071,712,645	139	7.79%	L 3,676,381,234	35	1.74%
BANCO CENTRAL DE HONDURAS, S.A.	L 1,308,115,327	6	0.72%	L 204,659,300	2	0.10%
Total general	L 180,638,917,990	556	100.00%	L 211,088,797,502	826	100.00%



CANTIDAD DE OPERACIONES

536



DISMINUCION EN VALOR TRANSADO

-14.43%



VALOR TRANSADO

L180MM

Evolución Histórica de Operaciones Bursátiles



Datos Acumulados en Miles de Lempiras (Grafica en Millones)



Montos Transados desde 1993
L 3,369,916,008,570



Crecimiento Promedio desde el 2010
33%



Participación de Sectores
96% Publico 4% Privado



Cantidad de Operaciones desde 1993
131,610

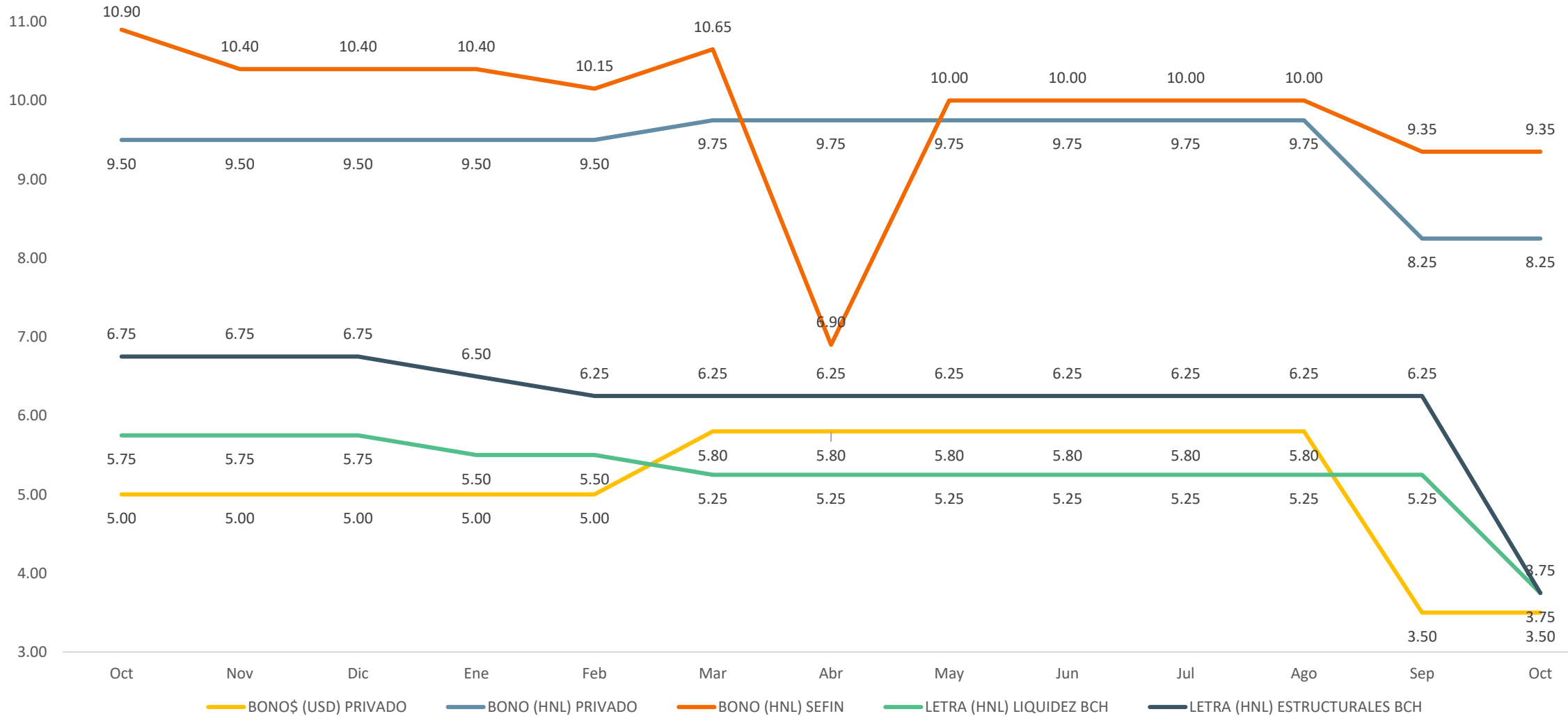


Tasas de Rendimiento

Datos Interanuales (2020 – 2019)



Mercado Primario

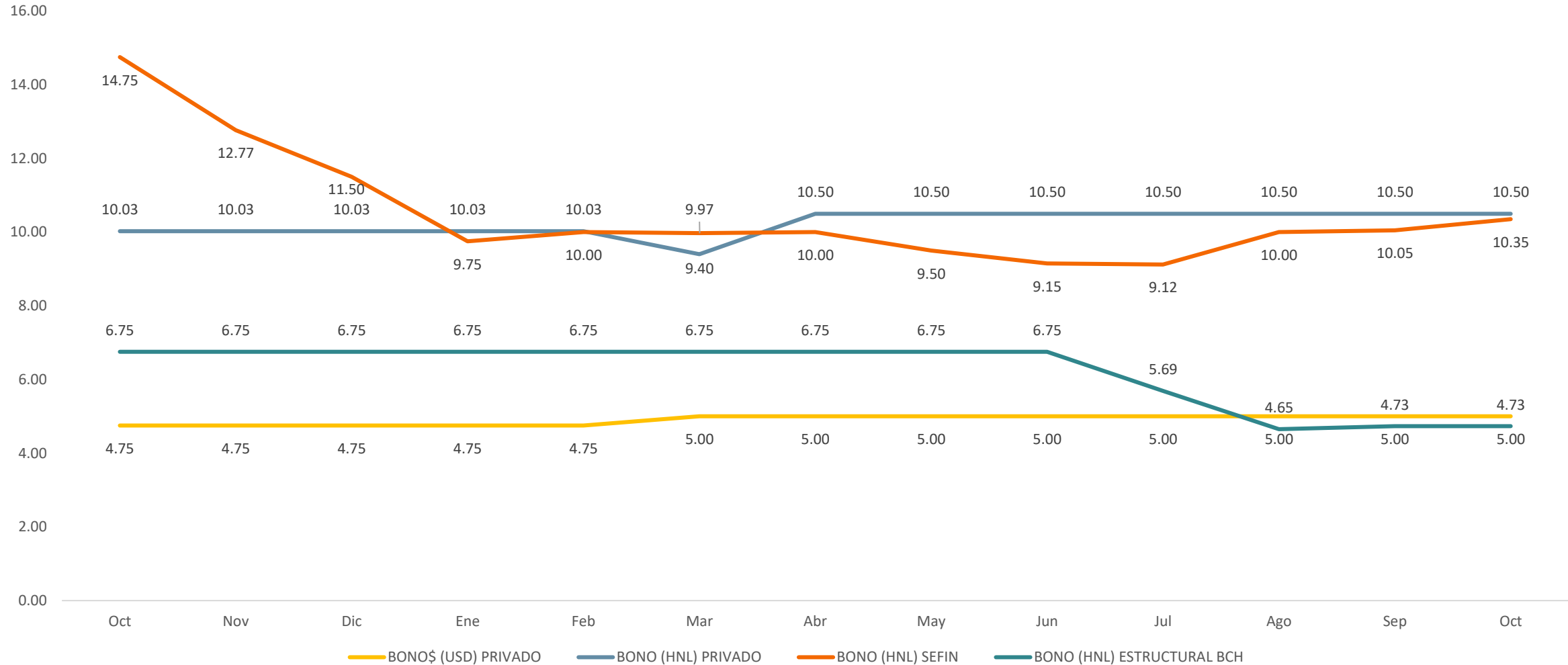


Tasas de Rendimiento

Datos Interanuales (2020 – 2019)



Mercado Secundario



Datos Estadísticos Octubre, 2020

Gerencia de Operaciones



SI - CER655628

