



# Datos Estadísticos

*Bolsa Centroamericana de Valores S.A*

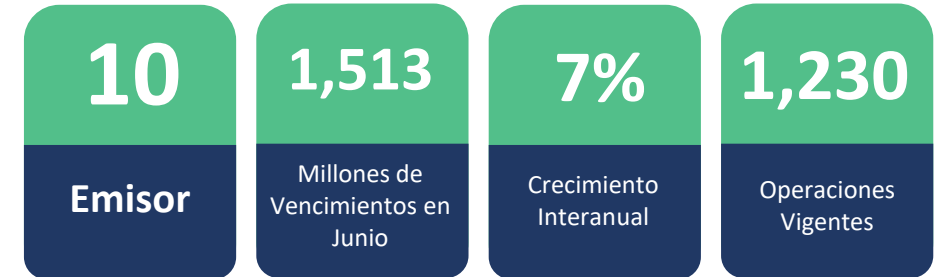
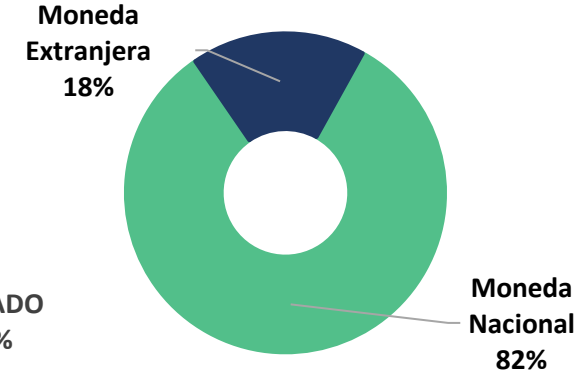
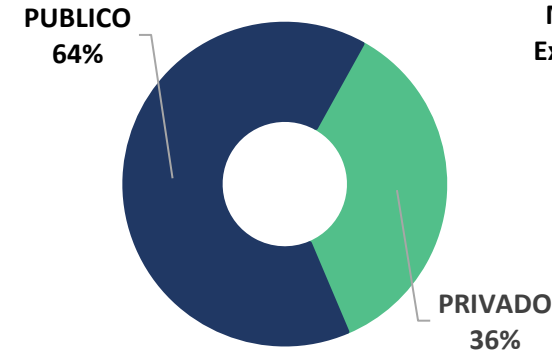
Junio, 2020

# Obligaciones Vigentes

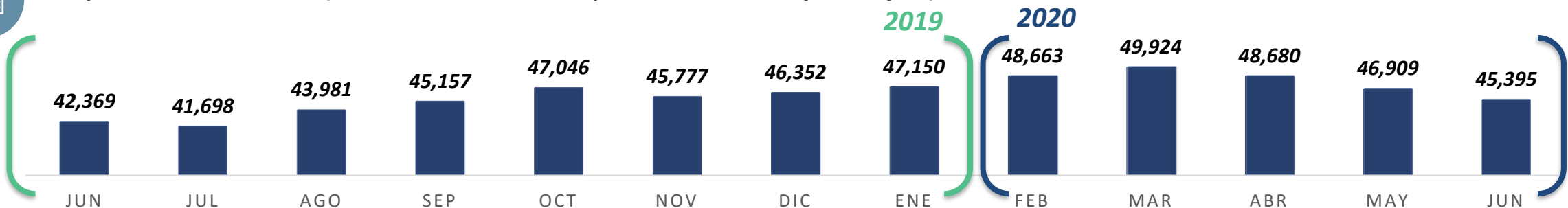


Datos a Junio 2020 (Miles)

EMISOR	Moneda Nacional	Moneda Extranjera
<b>PRIVADO</b>	L 8,142,413	L 8,001,916
BANCO ATLÁNTIDA, S.A.	L 695,000	L 806,819
BANCO DE AMERICA CENTRAL HONDURAS, S.A.	L 1,250,400	L 908,282
BANCO DEL PAIS	L -	L 4,163,229
BANCO FINANCIERA CENTROAMERICANA, S.A.	L 282,600	L 659,711
BANCO FINANCIERA COMERCIAL HONDUREÑA, S.A.	L 5,816,013	L 1,272,688
BANRURAL	L -	L 117,088
FINANCIERA CREDI Q S.A.	L 98,400	L 74,100
<b>PUBLICO</b>	L 29,250,537	L -
<b>BANCO CENTRAL DE HONDURAS, S.A.</b>	L 14,995,530	L -
BONO (HNL) BCH	L 3,979,577	L -
LETRA (HNL) ESTRUCTURALES	L 11,015,953	L -
<b>EMPRESA NACIONAL DE ENERGIA ELECTRICA</b>	L 856,123	L -
BONO (HNL)	L 856,123	L -
<b>SECRETARIA DE FINANZAS GOB HONDURAS</b>	L 13,398,884	L -
BONO (HNL) SEFIN	L 13,398,884	L -
<b>Total</b>	L 37,392,950	L 8,001,916



Comportamiento histórico (Junio 2019 – Junio 2020 | Moneda Nacional y Extranjera)



# Operaciones Bursátiles



## Datos Interanuales Acumulados a Junio 2020 VS 2019 (Millones)

DETALLE	2020			2019		
	TX	VALOR TRANSADO	% PARTICIPACION	TX	VALOR TRANSADO	% PARTICIPACION
<b>PRIMARIO</b>	<b>303</b>	<b>L153,227,756</b>	<b>95%</b>	<b>424</b>	<b>L96,248,336</b>	<b>99%</b>
BONO (HNL) SEFIN	26	L1,858,679	1%	17	L467,222	0%
LETRA (HNL) LIQUIDEZ BCH	143	L145,534,676	90%	165	L81,538,079	84%
LETRA (HNL) ESTRUCTURALES BCH	21	L3,963,625	2%	58	L10,618,344	11%
BONO (HNL) ESTRUCTURAL BCH	2	L711,973	0%	2	L506,491	1%
BONO\$ (USD) PRIVADO	104	L1,060,403	1%	163	L2,630,200	3%
BONO (HNL) PRIVADO	7	L98,400	0%	19	L488,000	0%
<b>SECUNDARIO</b>	<b>87</b>	<b>L8,550,508</b>	<b>5%</b>	<b>16</b>	<b>L1,378,049</b>	<b>1%</b>
BONO (HNL) SEFIN	79	L7,554,107	5%	16	L1,378,049	1%
LETRA (HNL) ESTRUCTURALES BCH	3	L955,878	1%			0%
BONO\$ (USD) PRIVADO	2	L37,503	0%			0%
BONO (HNL) PRIVADO	3	L3,020	0%			0%
<b>Total general</b>	<b>390</b>	<b>L161,778,264</b>	<b>100%</b>	<b>440</b>	<b>L97,626,385</b>	<b>100%</b>

### Ranking

LETRA (HNL) LIQUIDEZ BCH	L145,535
BONO (HNL) SEFIN	L9,413
LETRA (HNL) ESTRUCTURALES BCH	L4,920
BONO\$ (USD) PRIVADO	L1,098
BONO (HNL) ESTRUCTURAL BCH	L712
BONO (HNL) PRIVADO	L101



CANTIDAD DE OPERACIONES

**390**



AUMENTO EN VALOR TRANSADO

**65%**



VALOR TRANSADO

**L161MM**

# Operaciones Bursátiles por Emisor



Datos Acumulados a Junio 2020 - 2019 (Miles)

	2020			2019		
	Monto Transado	Cantidad	%	Monto Transado	Cantidad	%
<b>PRIVADO</b>	L 1,199,324,937	116	0.74%	L 3,118,199,963	182	3.19%
<b>PRIMARIO</b>	L 1,158,802,652	111	0.72%	L 3,118,199,963	182	3.19%
BANCO DEL PAIS	L 986,302,952	100	0.61%	L 2,263,923,963	150	2.32%
FINANCIERA CREDI Q, S.A.	L 172,499,700	11	0.11%			0.00%
BANCO DE AMERICA CENTRAL HONDURAS, S.A.			0.00%	L 854,276,000	32	0.88%
<b>SECUNDARIO</b>	L 40,522,285	5	0.03%			0.00%
BANCO DEL PAIS	L 37,428,310	1	0.02%			0.00%
BANCO FINANCIERA COMERCIAL HONDUREÑA, S.A.	L 2,314,502	2	0.00%			0.00%
BANCO DE AMERICA CENTRAL HONDURAS, S.A.	L 779,474	2	0.00%			0.00%
<b>PUBLICO</b>	L 160,578,938,865	274	99.26%	L 94,508,185,140	258	96.81%
<b>PRIMARIO</b>	L 152,068,953,301	192	94.00%	L 93,130,135,650	242	95.39%
BANCO CENTRAL DE HONDURAS, S.A.	L 150,210,274,121	166	92.85%	L 92,662,913,840	225	94.92%
SECRETARIA DE FINANZAS GOB HONDURAS	L 1,858,679,180	26	1.15%	L 467,221,810	17	0.48%
<b>SECUNDARIO</b>	L 8,509,985,564	82	5.26%	L 1,378,049,490	16	1.41%
SECRETARIA DE FINANZAS GOB HONDURAS	L 7,554,107,143	79	4.67%	L 1,378,049,490	16	1.41%
BANCO CENTRAL DE HONDURAS, S.A.	L 955,878,421	3	0.59%			0.00%
<b>Total general</b>	L 161,778,263,802	390	100.00%	L 97,626,385,103	440	100.00%



CANTIDAD DE OPERACIONES

390



AUMENTO EN VALOR TRANSADO

65%



VALOR TRANSADO

L161MM

# Evolución Histórica de Operaciones Bursátiles



Datos Acumulados en Miles de Lempiras (Grafica en Millones)



**Montos Transados desde 1993**  
**L 3,351,055,345,517**



**Crecimiento Promedio desde el 2010**  
**32%**



**Participación de Sectores**  
**96% Publico 4% Privado**



**Cantidad de Operaciones desde 1993**  
**131,444**



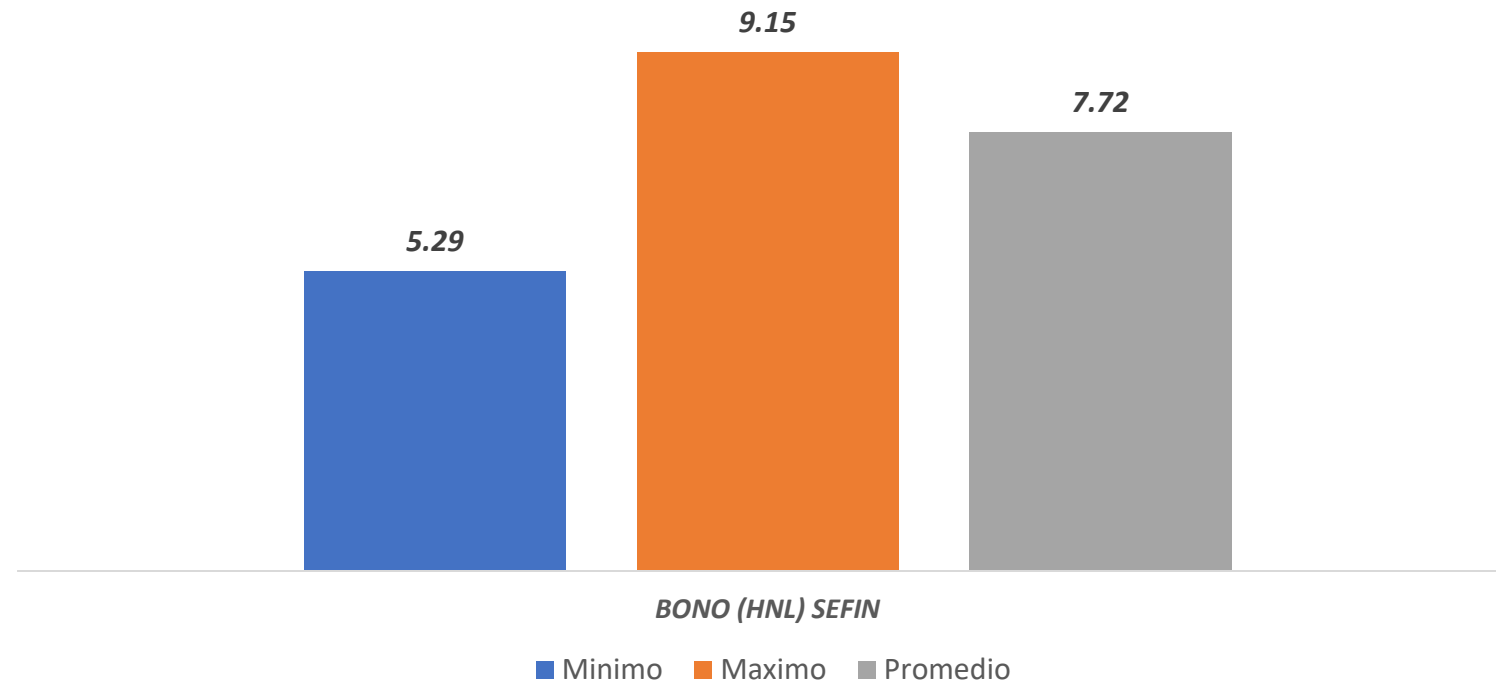
# Tasas de Rendimiento

Junio 2020



## MERCADO SECUNDARIO

Instrumento	Mínimo	Máximo	Promedio
BONO (HNL) SEFIN	5.29	9.15	7.72





# Datos Estadísticos

*Bolsa Centroamericana de Valores S.A*

Junio, 2020