



Datos Estadísticos

Bolsa Centroamericana de Valores S.A

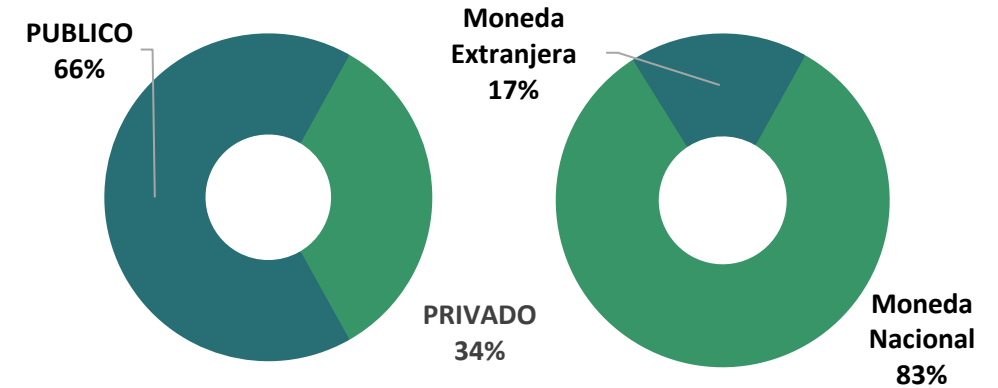
Abril, 2020

Obligaciones Vigentes

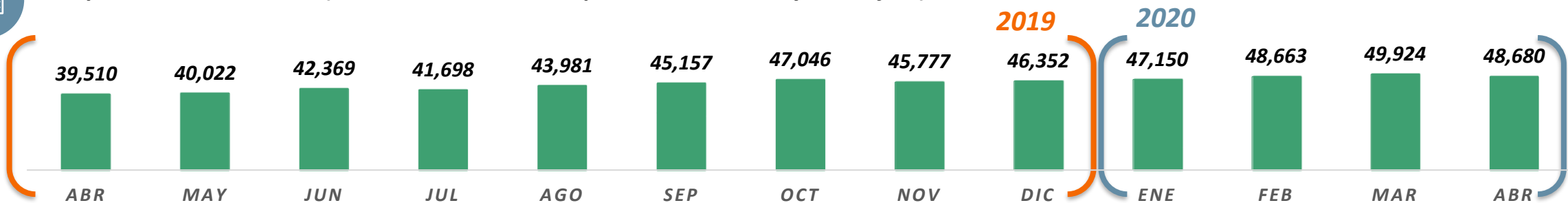


Datos a Abril 2020 (Millones)

EMISOR		Moneda Nacional	Moneda Extranjera
PRIVADO	L	8,259,613	\$ 342,707
BANCO ATLÁNTIDA, S.A.	L	695,000	\$ 33,696
BANCO DE AMERICA CENTRAL HONDURAS, S.A.	L	1,367,600	\$ 42,500
BANCO DEL PAIS	L	-	\$ 170,000
BANCO FINANCIERA CENTROAMERICANA, S.A.	L	282,600	\$ 28,000
BANCO FINANCIERA COMERCIAL HONDUREÑA, S.A.	L	5,816,013	\$ 55,511
BANRURAL	L	-	\$ 10,000
FINANCIERA CREDI Q S.A.	L	98,400	\$ 3,000
PUBLICO	L	32,183,793	\$ -
BANCO CENTRAL DE HONDURAS, S.A.	L	18,002,586	\$ -
BONO (HNL) BCH	L	4,096,576	\$ -
LETRA (HNL) ESTRUCTURALES	L	13,906,010	\$ -
EMPRESA NACIONAL DE ENERGIA ELECTRICA	L	856,123	\$ -
BONO (HNL)	L	856,123	\$ -
SECRETARIA DE FINANZAS GOB HONDURAS	L	13,325,084	\$ -
BONO (HNL) SEFIN	L	13,325,084	\$ -
Total	L	40,443,406	\$ 342,707



Comportamiento histórico (Abril 2019 – Abril 2020 | Moneda Nacional y Extranjera)



Operaciones Bursátiles



Datos Interanuales Acumulados a Abril 2020 VS 2019 (Millones)

DETALLE	2020			2019		
	TX	VALOR TRANSADO	% PARTICIPACION	TX	VALOR TRANSADO	% PARTICIPACION
PRIMARIO	300	L153,153,820	97%	273	L67,068,512	99%
BONO (HNL) SEFIN	23	L1,784,744	1%	11	L339,105	1%
LETRA (HNL) LIQUIDEZ BCH	143	L145,534,676	92%	95	L55,959,872	83%
LETRA (HNL) ESTRUCTURALES BCH	21	L3,963,625	3%	38	L7,634,185	11%
BONO (HNL) ESTRUCTURAL BCH	2	L711,973	0%	2	L506,491	1%
BONO\$ (USD) PRIVADO	104	L1,060,403	1%	108	L2,140,859	3%
BONO (HNL) PRIVADO	7	L98,400	0%	19	L488,000	1%
SECUNDARIO	52	L5,042,503	3%	6	L522,061	1%
BONO (HNL) SEFIN	44	L4,046,102	3%	6	L522,061	1%
LETRA (HNL) ESTRUCTURALES BCH	3	L955,878	1%			0%
BONO\$ (USD) PRIVADO	2	L37,503	0%			0%
BONO (HNL) PRIVADO	3	L3,020	0%			0%
Total general	352	L158,196,323	100%	279	L67,590,573	100%

Ranking

LETRA (HNL) LIQUIDEZ BCH	L145,535
BONO (HNL) SEFIN	L4,376
LETRA (HNL) ESTRUCTURALES BCH	L3,964
BONO\$ (USD) PRIVADO	L1,098
BONO (HNL) ESTRUCTURAL BCH	L712
BONO (HNL) PRIVADO	L99



CANTIDAD DE OPERACIONES

352



AUMENTO EN VALOR TRANSADO

134%



VALOR TRANSADO

L158MM

Operaciones Bursátiles por Emisor



Datos Acumulados a Abril 2020 - 2019 (Miles)

	2020			2019		
	Monto Transado	Cantidad	%	Monto Transado	Cantidad	%
PRIVADO	L 1,199,324,937	116	0.76%	L 2,628,859,088	127	3.89%
PRIMARIO	L 1,158,802,652	111	0.73%	L 2,628,859,088	127	3.89%
BANCO DEL PAIS	L 986,302,952	100	0.62%	L 1,774,583,088	95	2.63%
FINANCIERA CREDI Q, S.A.	L 172,499,700	11	0.11%			0.00%
BANCO DE AMERICA CENTRAL HONDURAS, S.A.			0.00%	L 854,276,000	32	1.26%
SECUNDARIO	L 40,522,285	5	0.03%			0.00%
BANCO DEL PAIS	L 37,428,310	1	0.02%			0.00%
BANCO FINANCIERA COMERCIAL HONDUREÑA, S.A.	L 2,314,502	2	0.00%			0.00%
BANCO DE AMERICA CENTRAL HONDURAS, S.A.	L 779,474	2	0.00%			0.00%
PUBLICO	L 156,996,998,456	236	99.24%	L 64,961,713,980	152	96.11%
PRIMARIO	L 151,995,017,761	189	96.08%	L 64,439,652,692	146	95.34%
BANCO CENTRAL DE HONDURAS, S.A.	L 150,210,274,121	166	94.95%	L 64,100,547,879	135	94.84%
SECRETARIA DE FINANZAS GOB HONDURAS	L 1,784,743,640	23	1.13%	L 339,104,813	11	0.50%
SECUNDARIO	L 5,001,980,695	47	3.16%	L 522,061,287	6	0.77%
SECRETARIA DE FINANZAS GOB HONDURAS	L 4,046,102,274	44	2.56%	L 522,061,287	6	0.77%
BANCO CENTRAL DE HONDURAS, S.A.	L 955,878,421	3	0.60%			0.00%
Total general	L 158,196,323,393	352	100.00%	L 67,590,573,068	279	100.00%



CANTIDAD DE OPERACIONES

352



AUMENTO EN VALOR TRANSADO

134%



VALOR TRANSADO

L158MM

Evolución Histórica de Operaciones Bursátiles



Datos Acumulados en Miles de Lempiras (Grafica en Millones)



Montos Transados desde 1993
L3,347,473,413,973



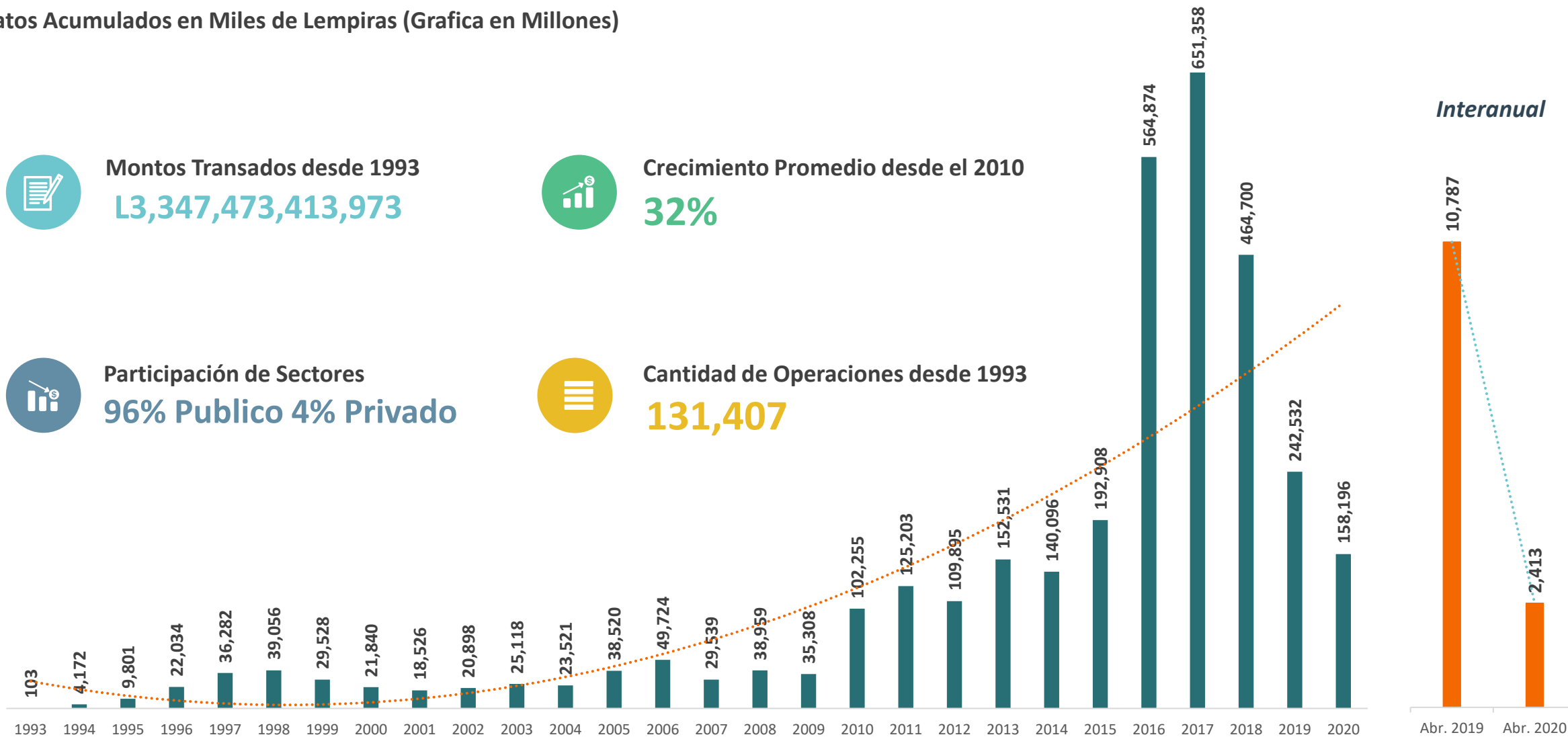
Crecimiento Promedio desde el 2010
32%



Participación de Sectores
96% Publico 4% Privado



Cantidad de Operaciones desde 1993
131,407



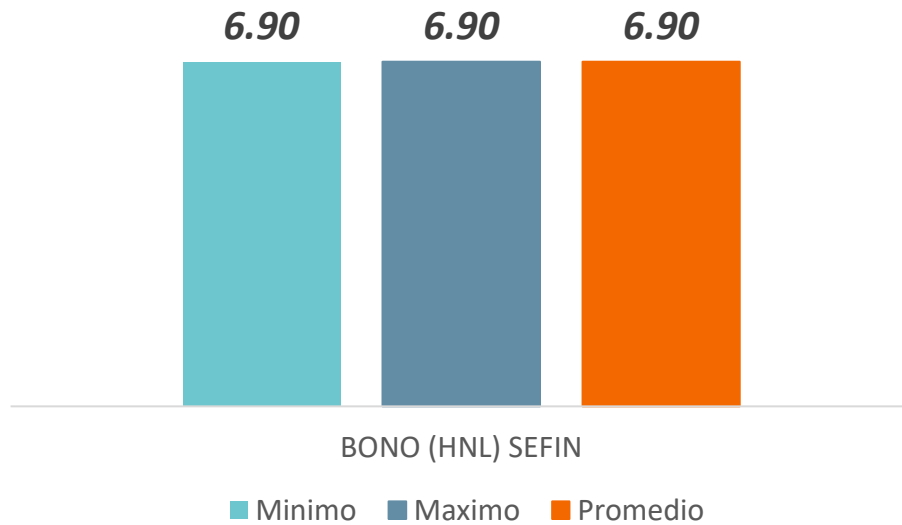
Tasas de Rendimiento

Abril 2020



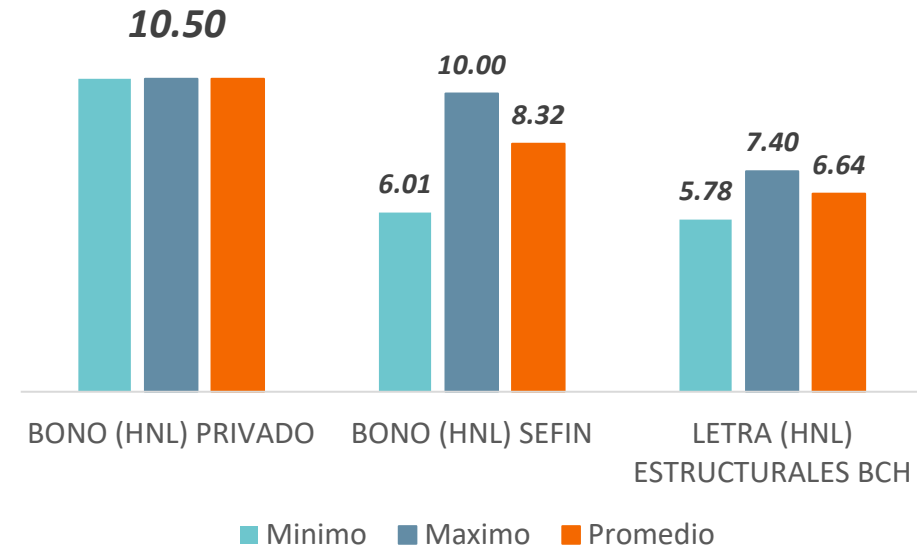
MERCADO PRIMARIO

Instrumento	Minimo	Maximo	Promedio
BONO (HNL) SEFIN	6.9	6.9	6.90



MERCADO SECUNDARIO

Instrumento	Minimo	Maximo	Promedio
BONO (HNL) PRIVADO	10.50	10.50	10.50
BONO (HNL) SEFIN	6.01	10	8.32
LETRA (HNL) ESTRUCTURALES BCH	5.78	7.4	6.64





Datos Estadísticos

Bolsa Centroamericana de Valores S.A

Marzo, 2020