



# Datos Estadísticos

*Bolsa Centroamericana de Valores S.A*

Enero 2020

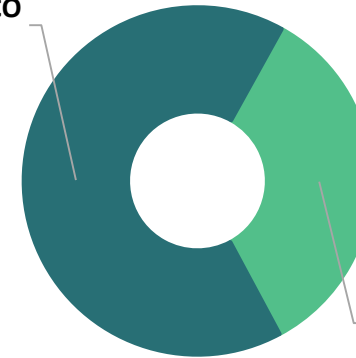
# Obligaciones Vigentes



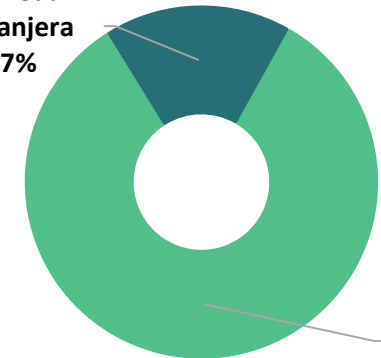
Datos a Enero 2020 (Millones)

EMISOR		Moneda Nacional	Moneda Extranjera
<b>PRIVADO</b>	L	<b>8,161,213</b>	<b>\$ 330,681</b>
BANCO ATLÁNTIDA, S.A.	L	695,000	\$ 33,696
BANCO DE AMERICA CENTRAL HONDURAS, S.A.	L	1,367,600	\$ 42,500
BANCO DEL PAIS	L	-	\$ 160,974
BANCO FINANCIERA CENTROAMERICANA, S.A.	L	282,600	\$ 28,000
BANCO FINANCIERA COMERCIAL HONDUREÑA, S.A.	L	5,816,013	\$ 55,511
BANRURAL	L	-	\$ 10,000
<b>PUBLICO</b>	L	<b>31,049,348</b>	<b>\$ -</b>
<b>BANCO CENTRAL DE HONDURAS, S.A.</b>	L	18,506,206	\$ -
BONO (HNL) BCH	L	3,496,956	\$ -
LETRA (HNL) ESTRUCTURALES	L	15,009,250	\$ -
<b>EMPRESA NACIONAL DE ENERGIA ELECTRICA</b>	L	629,767	\$ -
BONO (HNL)	L	629,767	\$ -
<b>SECRETARIA DE FINANZAS GOB HONDURAS</b>	L	11,913,375	\$ -
BONO (HNL) SEFIN	L	11,913,375	\$ -
<b>Total</b>	L	<b>39,210,561</b>	<b>\$ 330,681</b>

PUBLICO  
66%



Moneda  
Extranjera  
17%



Moneda  
Nacional  
83%

9

Emisores

3,661

Millones de  
Vencimientos en  
Diciembre

27%

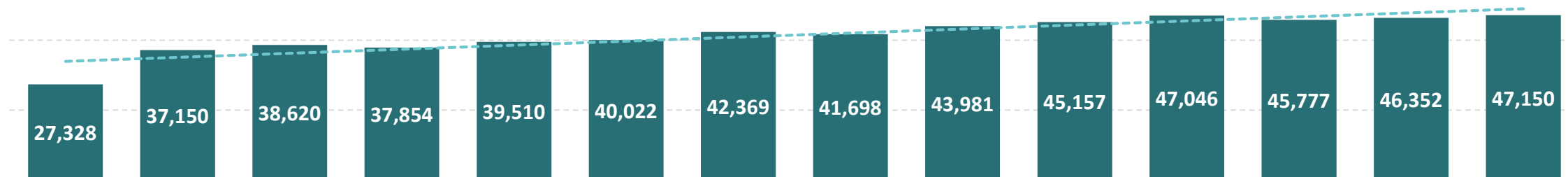
Crecimiento  
Interanual

1,312

Operaciones  
Vigentes



Comportamiento historico (Enero 2019 – Enero 2020 | Moneda Nacional y Extranjera)



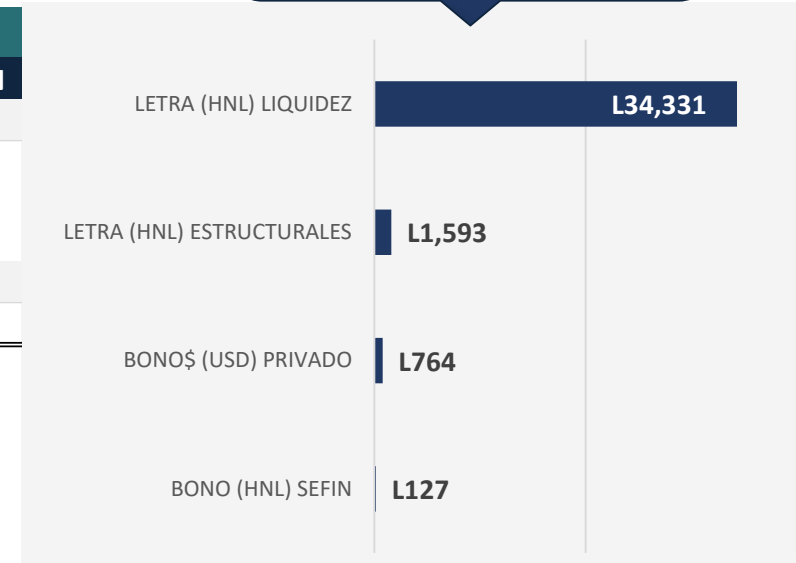
# Operaciones Bursátiles



Datos Interanuales Enero 2020 - 2019 (Millones)

DETALLE	2020			2018		
	TX	VALOR TRANSADO	% PARTICIPACION	TX	VALOR TRANSADO	% PARTICIPACION
<b>PRIMARIO</b>	<b>139</b>	<b>L36,687,074</b>	<b>100%</b>	<b>61</b>	<b>L25,732,232</b>	<b>98%</b>
LETRA (HNL) LIQUIDEZ	53	L34,330,992	93%	30	L21,855,737	83%
LETRA (HNL) ESTRUCTURALES	7	L1,592,535	4%	11	L3,607,477	14%
BONO\$ (USD) PRIVADO	79	L763,546	2%	20	L269,018	1%
<b>SECUNDARIO</b>	<b>2</b>	<b>L127,312</b>	<b>0%</b>	<b>3</b>	<b>L448,407</b>	<b>2%</b>
BONO (HNL) SEFIN	2	L127,312	0%	3	L448,407	2%
<b>Total general</b>	<b>141</b>	<b>L36,814,386</b>	<b>100%</b>	<b>64</b>	<b>L26,180,639</b>	<b>100%</b>

## Ranking



CANTIDAD DE OPERACIONES

141



AUMENTO EN VALOR TRANSADO

41%



VALOR TRANSADO

L36MM

# Operaciones Bursátiles por Emisor



Datos Acumulados a Enero 2020 - 2019 (Miles)

	2019			2020			
		Monto Transado	No. Ope.	%	Monto Transado	No. Ope.	%
<b>PRIVADO</b>	L.	269,017,650	20	1%	L.	763,546,260	2%
<b>PRIMARIO</b>	L.	269,017,650	20	1%	L.	763,546,260	2%
BANCO DEL PAIS	L.	269,017,650	20	1%	L.	763,546,260	2%
<b>PUBLICO</b>	L.	25,911,621,495	44	99%	L.	36,050,839,477	98%
<b>PRIMARIO</b>	L.	25,463,214,035	41	97%	L.	35,923,527,477	98%
BANCO CENTRAL DE HONDURAS, S.A.	L.	25,463,214,035	41	97%	L.	35,923,527,477	98%
<b>SECUNDARIO</b>	L.	448,407,460	3	2%	L.	127,312,000	0%
SECRETARIA DE FINANZAS GOB HONDURAS	L.	448,407,460	3	2%	L.	127,312,000	0%
<b>Total general</b>	L.	26,180,639,145	64	100%	L.	36,814,385,737	100%



CANTIDAD DE OPERACIONES

141



AUMENTO EN VALOR TRANSADO

41%



VALOR TRANSADO

L36MM

# Evolución Histórica de Operaciones Bursátiles



Datos Acumulados en Miles de Lempiras



Montos Transados desde 1993  
**L3,226,091,476,317**



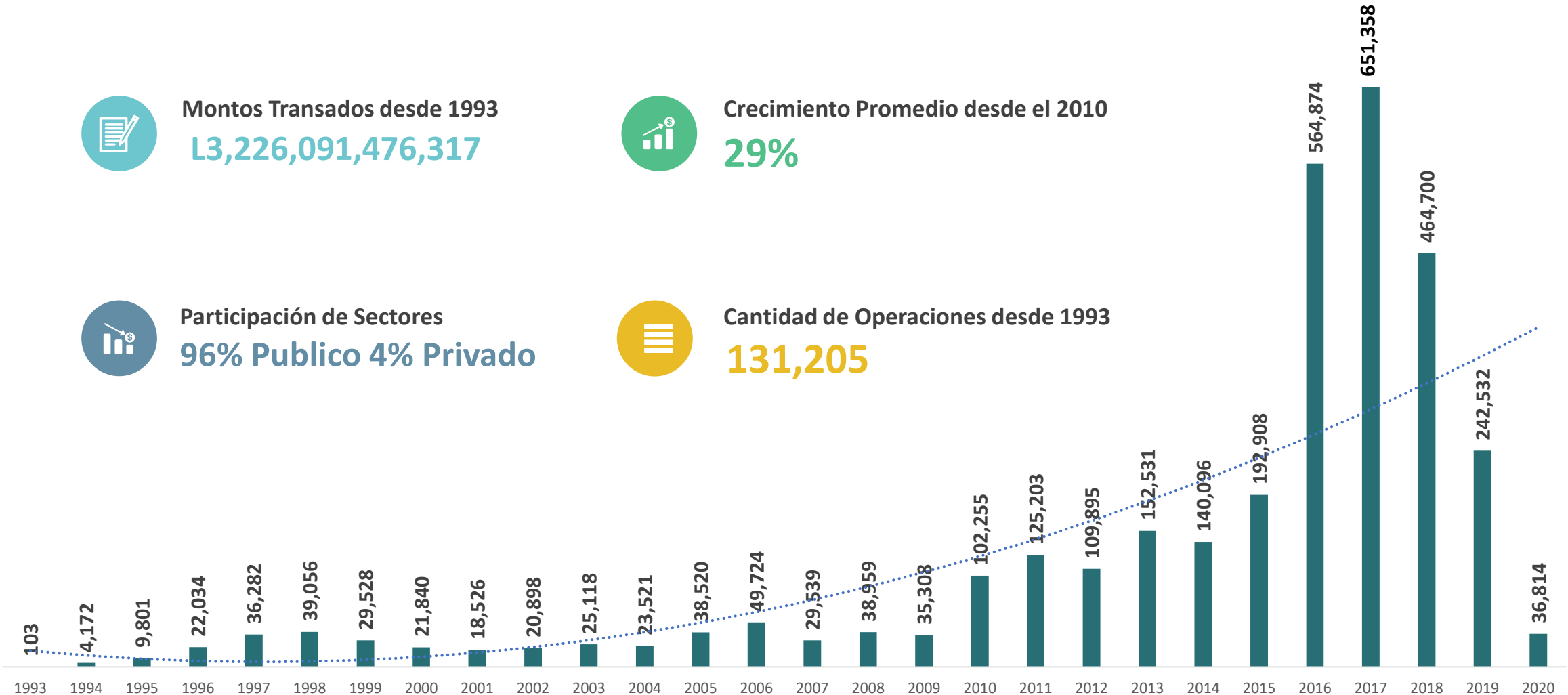
Crecimiento Promedio desde el 2010  
**29%**



Participación de Sectores  
**96% Publico 4% Privado**



Cantidad de Operaciones desde 1993  
**131,205**

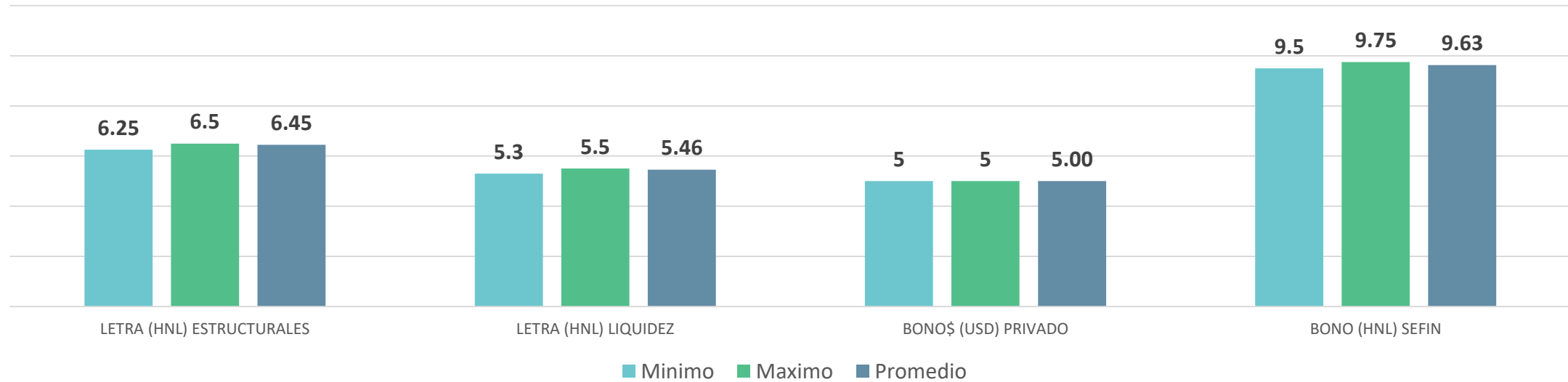


# Tasas de Rendimiento

Enero 2020



Instrumento	Mínimo	Máximo	Promedio
LETRA (HNL) ESTRUCTURALES (Mercado Primario)	6.25	6.5	6.45
LETRA (HNL) LIQUIDEZ (Mercado Primario)	5.3	5.5	5.46
BONO\$ (USD) PRIVADO (Mercado Primario)	5	5	5.00
BONO (HNL) SEFIN (Mercado Secundario)	9.5	9.75	9.63





# Datos Estadísticos

*Bolsa Centroamericana de Valores S.A*

Enero 2020