



**SUBASTA PUBLICA DE BONOS  
LETRAS DEL BANCO CENTRAL DE HONDURAS EN MONEDA NACIONAL Y EXTRANJERA Y BONOS  
MONTOS ADJUDICADOS, DEMANDADOS Y TASAS DE RENDIMIENTO AL VENCIMIENTO  
DEL MERCADO DE VALORES.- FUENTE BCH  
SEMANA DEL 23-Mar-2009 AL 27-Mar-2009  
MILES DE LPS**

**SUBASTA PUBLICA MONEDA NACIONAL  
17/03/2009**

PLAZO	TASAS DE RENDIMIENTO			MONTO NOMINAL DEMANDADO	MONTO NOMINAL ADJUDICADO
	MINIMA	MAXIMA	MAX. ACEPTADA		
29	1.7000%	2.0000%	1.7000%	-	-
112	2.3000%	3.3000%	2.3000%	-	-
224	3.9800%	4.5000%	3.9800%	-	-
332	5.7000%	6.4000%	5.7000%	-	-

PROXIMA SUBASTA [31-Mar-09](#)

**SUBASTA PUBLICA MONEDA EXTRANJERA  
25/03/2009**

PLAZO	TASAS DE RENDIMIENTO			MONTO NOMINAL DEMANDADO LPS	MONTO NOMINAL ADJUDICADO LPS
	MINIMA	MAXIMA	MAX. ACEPTADA		
35	1.0000%	1.0000%	0.9500%	18,895.10	-
119	1.4500%	1.4500%	1.4000%	18,970.68	-
259	2.2000%	2.5000%	2.1500%	57,611.16	-
343	2.4500%	2.4500%	2.4000%	38,659.37	-

TASA DE CAMBIO DEL US\$ [18.8951](#) 134,136.31

PROXIMA SUBASTA [1-Abr-09](#)

**BONOS Y LETRAS DEL GOBIERNO DE HONDURAS  
24/03/2009**

PLAZO	PRECIO LIMPIO			TASA DE REND. MAXIMA	MONTO MILES LPS DEMANDADO	MONTO MILES LPS ADJUDICADO
	MINIMA	MAXIMA	PRECIO MIN. ACEPT.			
315	90.6772%	95.2494%	94.6186%	6.50%	300,021.00	56,308.00
676	NSPO	NSPO	NSPO	NSPO	-	-
1784	NSPO	NSPO	NSPO	NSPO	-	-

PROXIMA SUBASTA

**RESUMEN DE LA ADJUDICACION POR TIPO DE TITULO  
SEMANA DEL 23-Mar-2009 AL 27-Mar-2009  
MILES DE LPS.**

TITULOS	MONTO DEMANDADO	MONTO ADJUDICADO	% DE LO ADJUDICADO
BONOS	300,021.00	56,308.00	18.77%
LETRAS BCH MONEDA NACIONAL	-	-	0.00%
LETRAS BCH MONEDA EXTRANJERA	134,136.31	-	0.00%
	<b>434,157.31</b>	<b>56,308.00</b>	<b>12.97%</b>

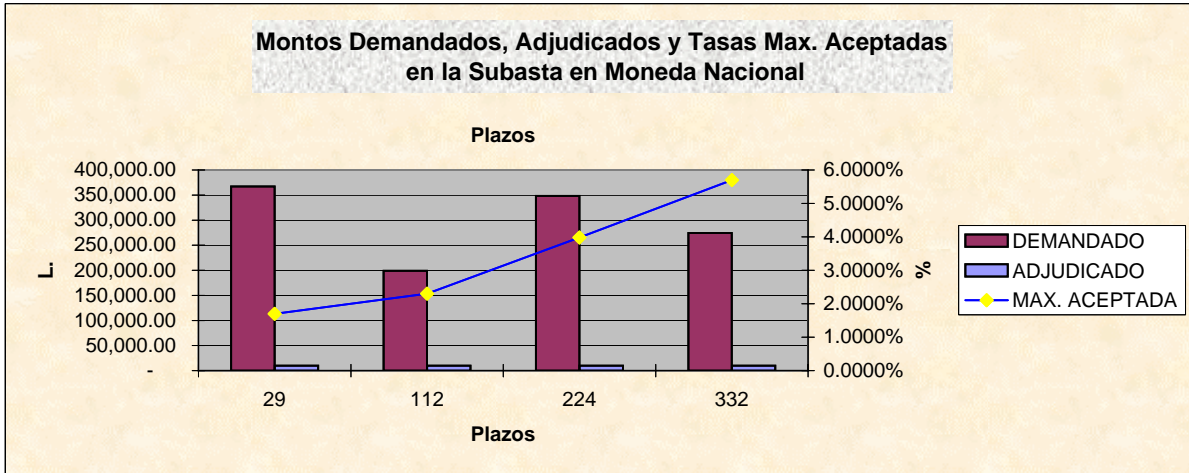


**SUBASTA PUBLICA DE BONOS**  
**LETRAS DEL BANCO CENTRAL DE HONDURAS EN MONEDA NACIONAL Y EXTRANJERA Y BONOS**  
**MONTOS ADJUDICADOS, DEMANDADOS Y TASAS DE RENDIMIENTO AL VENCIMIENTO**  
**DEL MERCADO DE VALORES.- FUENTE BCH**  
**SEMANA DEL 16-Mar-2009 AL 20-Mar-2009**  
**MILES DE LPS**

**SUBASTA PUBLICA MONEDA NACIONAL**

**17-Mar-09**

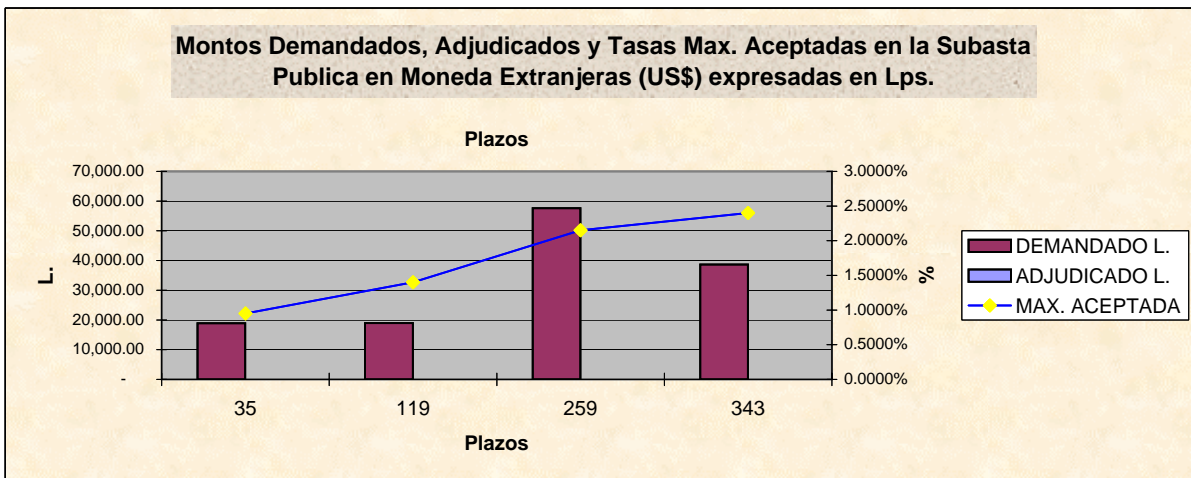
PLAZO	MONTO DEMANDADO	MONTO ADJUDICADO	TASA MAX. ACEPTADA	% ADJUDICADO
29	367,015.00	10,000.00	1.7000%	2.72%
112	198,984.00	10,000.00	2.3000%	5.03%
224	348,358.00	10,000.00	3.9800%	2.87%
332	274,367.00	10,000.00	5.7000%	3.64%



**SUBASTA PUBLICA MONEDA EXTRANJERA (US\$)**  
**EXPRESADA EN MILES DE LPS. DEL**

**25-Mar-09**

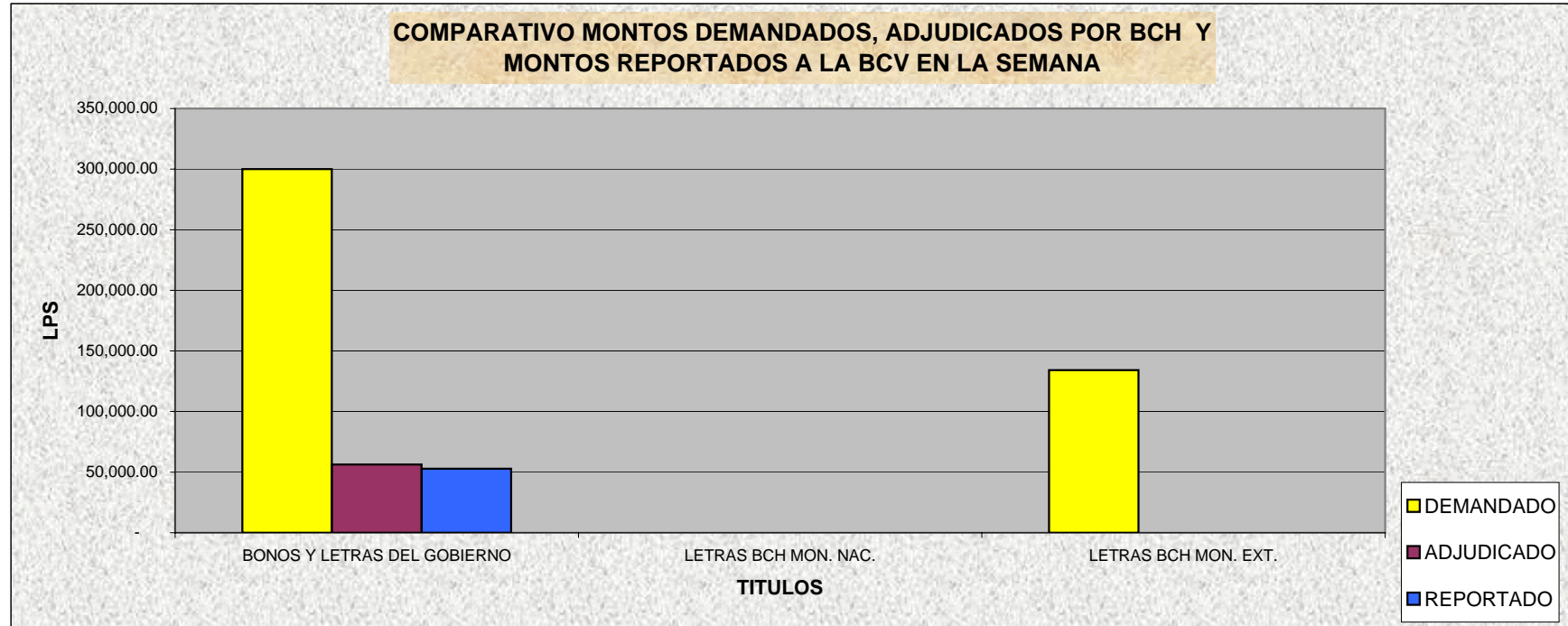
PLAZO	MONTO DEMANDADO L.	MONTO ADJUDICADO L.	TASA MAX. ACEPTADA	% ADJUDICADO
35	18,895.10	-	0.9500%	0.00%
119	18,970.68	-	1.4000%	0.00%
259	57,611.16	-	2.1500%	0.00%
343	38,659.37	-	2.4000%	0.00%



**BOLSA CENTROAMERICANA DE VALORES, S.A.**  
**COMPARATIVO DE LO OFERTADO Y ADJUDICADO CON LO**  
**REPORTADO A LA BCV POR LAS CASAS DE BOLSA**  
**EN MILES DE LPS.**  
**SEMANA DEL 23-Mar-2009 AL 27-Mar-2009**

**VALORES NOMINALES**

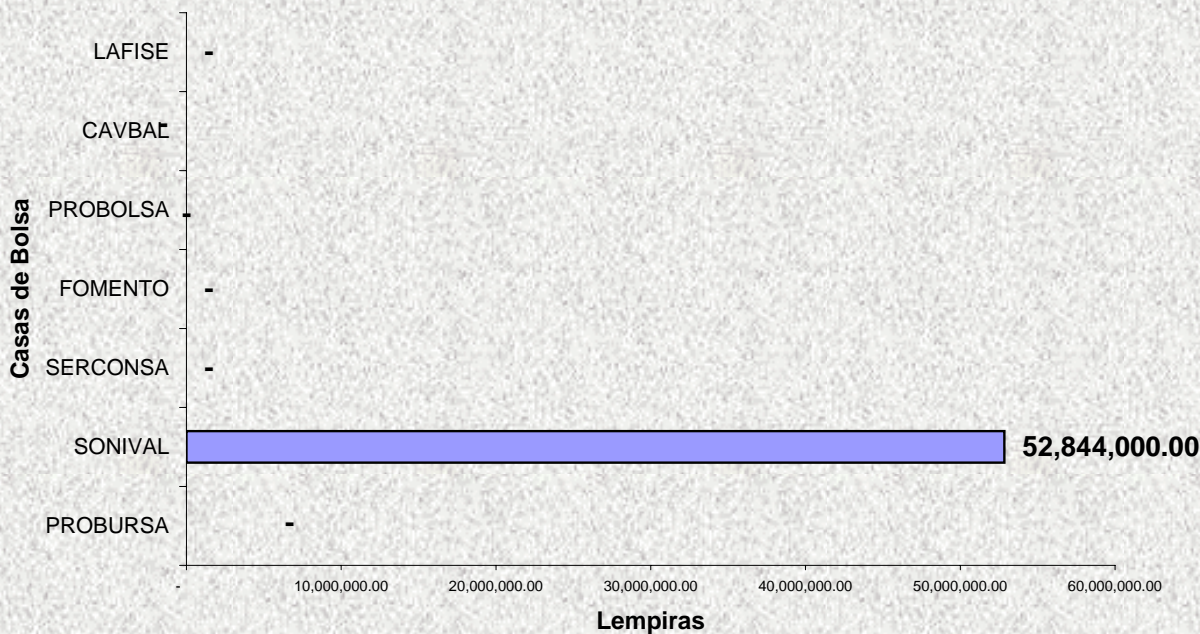
TITULO	BCH			BCV		
	MONTO DEMANDADO	MONTO ADJUDICADO	PORCT. ADJUDICACIONES	MONTO REPORTADO	% DE LO DEMANDADO	% DE LO ADJUDICADO
BONOS Y LETRAS DEL GOBIERNO	300,021.00	56,308.00	18.77%	52,844.00	17.61%	93.85%
LETRAS BCH MON. NAC.	-	-	0.00%	-	0.00%	0.00%
LETRAS BCH MON. EXT.	134,136.31	-	0.00%	-	0.00%	0.00%
	<b>434,157.31</b>	<b>56,308.00</b>	<b>12.97%</b>	<b>52,844.00</b>	<b>12.17%</b>	<b>93.85%</b>



**BOLSA CENTROAMERICANA DE VALORES, S.A.  
 COMPARATIVO DE LO ADJUDICADO CON LO  
 REPORTADO A LA BCV POR LAS CASAS DE BOLSA  
 SEMANA DEL 23-Mar-2009 AL 27-Mar-2009  
 EN LPS**

CASAS	MONTO REPORTADO	% DE PARTICIPACION
PROBURSA	-	0.00%
SONIVAL	52,844,000.00	100.00%
SERCONSA	-	0.00%
FOMENTO	-	0.00%
PROBOLSA	-	0.00%
CAVBAL	-	0.00%
LAFISE	-	0.00%
	<b>52,844,000.00</b>	

**Participación de las Casas en la Subasta Pública  
 del 23/03 al 27/03 DEL 2009**





**Bolsa Centroamericana de Valores S.A.**  
**Monto de Transacciones Bursátiles correspondientes**  
**de la semana del 23/03/2009 al 27/03/2009**  
**Cifras en Millones de Lempiras**

Transaccion/ Titulo Valor	Monto Semanal		Plazos (días)		Rendimiento		
	Lps.	%	Minimo	Máximo	Minimo	Máximo	Promedio
PAGARES	-	-	-	-	-	-	-
REPORTOS	-	-	-	-	-	-	-
LETRAS DEL GOBIERNO CENTRAL	50.00	32.07	315	315	6.50	6.50	6.50
BONOS DEL GOBIERNO	105.89	67.93	429	429	6.95	6.95	6.95
TITULOS EN US\$	-	-	-	-	-	-	-
C.D.P. 3/	-	-	-	-	-	-	-
LETRAS BCH EN MONEDA NACIONAL	-	-	-	-	-	-	-
BONOS OTRAS INSTITUCIONES	-	-	-	-	-	-	-
LETRAS BCH EN MONEDA EXTRANJERA	-	-	-	-	-	-	-
<b>TOTAL EN LPS.</b>	<b>155.89</b>	<b>100.00</b>					

3/ CDP Certificados de Depósitos a Plazo

5/ CADD Cerificados de Absorción Denominados en Dolares

**Bolsa Centroamericana de Valores S.A.**  
**Monto de Transacciones Bursátiles por Sector Económico**  
**de la semana del 23/03/2009 al 27/03/2009**  
**Cifras en Millones de Lempiras**

Sectores Económicos	Acumulado Año 2008	Mes Marzo	Acumulado Semana
Asociaciones de Ahorro y Crédito	-	-	-
Comercial	-	-	-
Construcción	-	-	-
Financiero Bancario	82.02	1.50	-
Industrial	-	-	-
Maquiladora	-	-	-
Sector Público	2,746.68	917.01	155.89
Servicios e Inversiones	-	-	-
Sociedades Financieras	3.26	1.25	-
<b>Total</b>	<b>2,831.96</b>	<b>919.76</b>	<b>155.89</b>

