



**SUBASTA PUBLICA DE BONOS
LETRAS DEL BANCO CENTRAL DE HONDURAS EN MONEDA NACIONAL Y EXTRANJERA Y BONOS
MONTOS ADJUDICADOS, DEMANDADOS Y TASAS DE RENDIMIENTO AL VENCIMIENTO
DEL MERCADO DE VALORES.- FUENTE BCH
SEMANA DEL 20-Abr-2009 AL 24-Abr-2009
MILES DE LPS**

**LETRAS DEL BCH MONEDA NACIONAL
17/03/2009**

PLAZO	TASAS DE RENDIMIENTO			MONTO NOMINAL DEMANDADO	MONTO NOMINAL ADJUDICADO
	MINIMA	MAXIMA	MAX. ACEPTADA		
29	1.7000%	2.0000%	1.7000%	-	-
112	2.3000%	3.3000%	2.3000%	-	-
224	3.9800%	4.5000%	3.9800%	-	-
332	5.7000%	6.4000%	5.7000%	-	-

PROXIMA SUBASTA

N/A

SUBASTA HASTA NUEVO AVISO

**SUBASTA PUBLICA MONEDA EXTRANJERA
22/04/2009**

PLAZO	TASAS DE RENDIMIENTO			MONTO NOMINAL DEMANDADO LPS	MONTO NOMINAL ADJUDICADO LPS
	MINIMA	MAXIMA	MAX. ACEPTADA		
35	0.0000%	0.0000%	0.0000%	-	-
119	0.0000%	0.0000%	0.0000%	-	-
259	0.0000%	0.0000%	0.0000%	-	-
343	0.0000%	0.0000%	0.0000%	-	-

TASA DE CAMBIO DEL US\$

18.8951

PROXIMA SUBASTA

29-Abr-09

DECLARADA DESIERTA

**BONOS Y LETRAS DEL GOBIERNO DE HONDURAS
21/04/2009**

PLAZO	PRECIO LIMPIO			TASA DE REND. MAXIMA	MONTO MILES LPS DEMANDADO	MONTO MILES LPS ADJUDICADO
	MINIMA	MAXIMA	PRECIO MIN. ACEP.			
315	95.4350%	95.5805%	95.4350%	6.00%	64,689.00	64,689.00
676	NSPO	NSPO	NSPO	NSPO	-	-
1784	NSPO	NSPO	NSPO	NSPO	-	-
					64,689.00	64,689.00

PROXIMA SUBASTA

**RESUMEN DE LA ADJUDICACION POR TIPO DE TITULO
SEMANA DEL 20-Abr-2009 AL 24-Abr-2009
MILES DE LPS.**

TITULOS	MONTO DEMANDADO	MONTO ADJUDICADO	% DE LO ADJUDICADO
BONOS	64,689.00	64,689.00	100.00%
LETRAS BCH MONEDA NACIONAL	-	-	0.00%
LETRAS BCH MONEDA EXTRANJERA	-	-	0.00%
	64,689.00	64,689.00	100.00%



**SUBASTA PUBLICA DE BONOS
LETRAS DEL BANCO CENTRAL DE HONDURAS EN MONEDA NACIONAL Y EXTRANJERA Y BONOS
MONTOS ADJUDICADOS, DEMANDADOS Y TASAS DE RENDIMIENTO AL VENCIMIENTO
DEL MERCADO DE VALORES.- FUENTE BCH
SEMANA DEL 20-Abr-2009 AL 24-Abr-2009
MILES DE LPS**

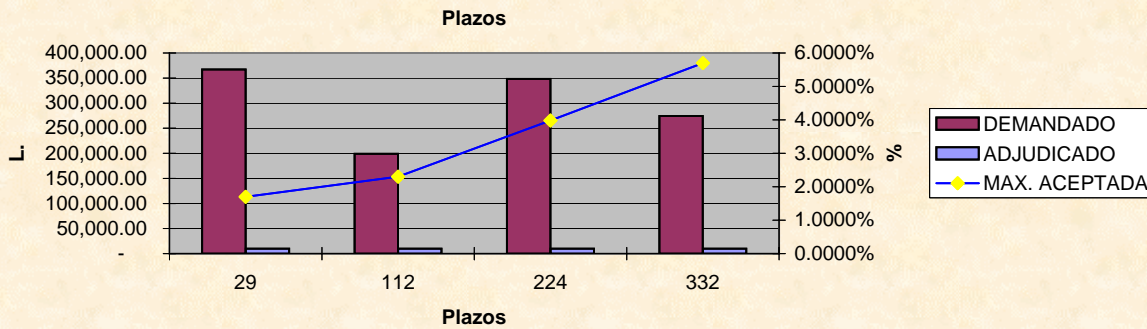
SUBASTA PUBLICA DE LETRAS DEL BCH EN MONEDA NACIONAL

17-Mar-09

PLAZO	MONTO DEMANDADO	MONTO ADJUDICADO	TASA MAX. ACEPTADA	% ADJUDICADO
29	367,015.00	10,000.00	1.7000%	2.72%
112	198,984.00	10,000.00	2.3000%	5.03%
224	348,358.00	10,000.00	3.9800%	2.87%
332	274,367.00	10,000.00	5.7000%	3.64%

SUBASTA HASTA NUEVO AVISO

Montos Demandados, Adjudicados y Tasas Max. Aceptadas en la Subasta en Moneda Nacional



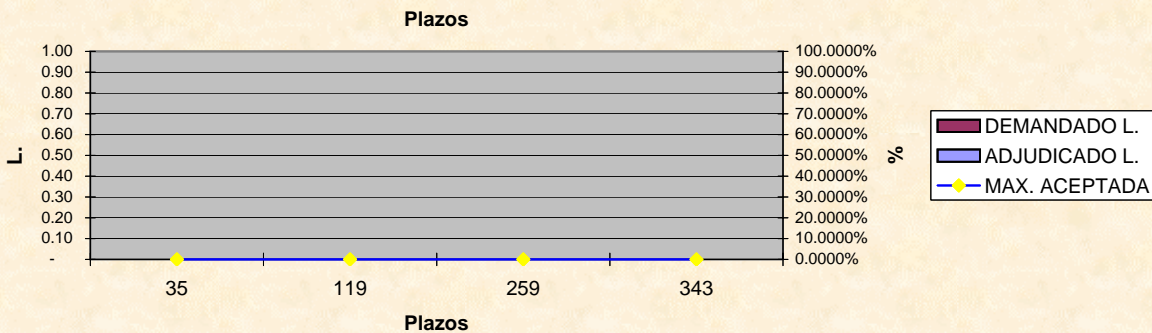
**SUBASTA PUBLICA DE LETRAS DEL BCH EN MONEDA EXTRANJERA (US\$)
EXPRESADA EN MILES DE LPS. DEL**

22-Abr-09

PLAZO	MONTO DEMANDADO L.	MONTO ADJUDICADO L.	TASA MAX. ACEPTADA	% ADJUDICADO
35	-	-	0.0000%	0.00%
119	-	-	0.0000%	0.00%
259	-	-	0.0000%	0.00%
343	-	-	0.0000%	0.00%

DECLARADA DESIERTA

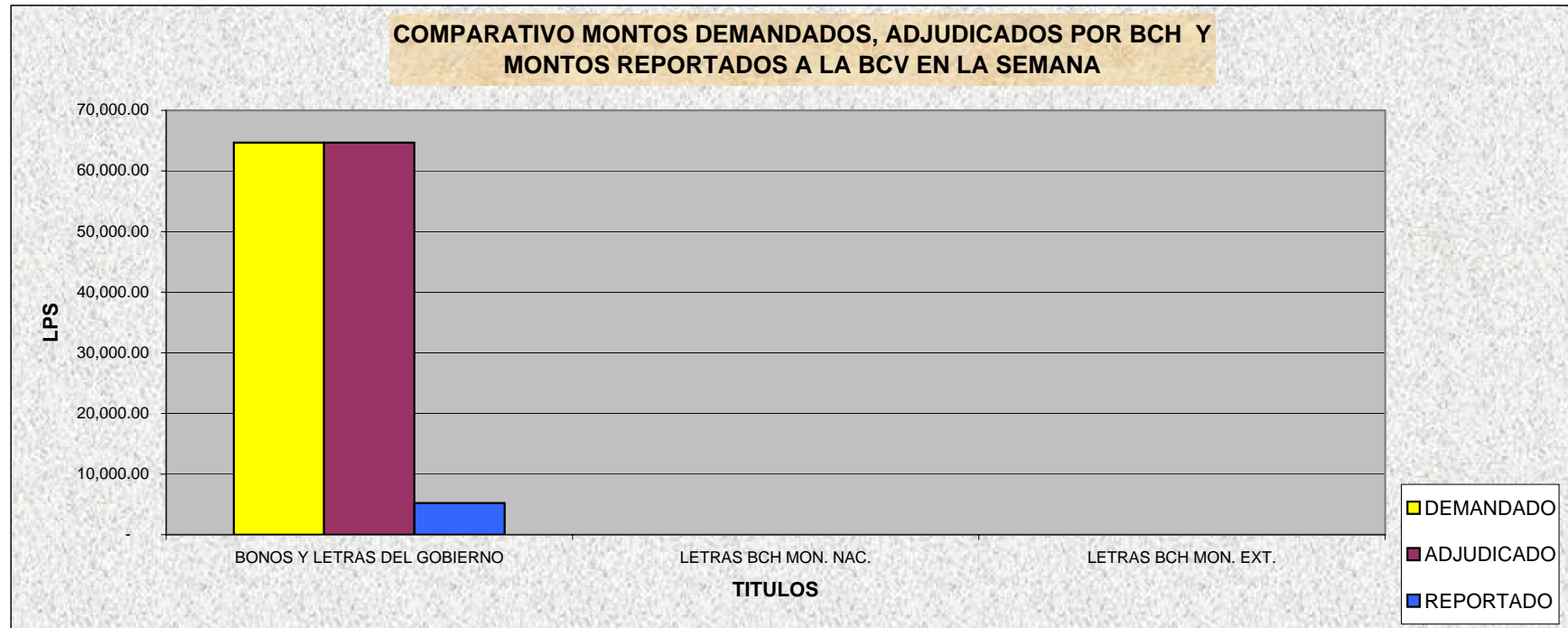
Montos Demandados, Adjudicados y Tasas Max. Aceptadas en la Subasta Publica en Moneda Extranjeras (US\$) expresadas en Lps.



BOLSA CENTROAMERICANA DE VALORES, S.A.
COMPARATIVO DE LO OFERTADO Y ADJUDICADO CON LO
REPORTADO A LA BCV POR LAS CASAS DE BOLSA
EN MILES DE LPS.
SEMANA DEL 20-Abr-2009 AL 24-Abr-2009

VALORES NOMINALES

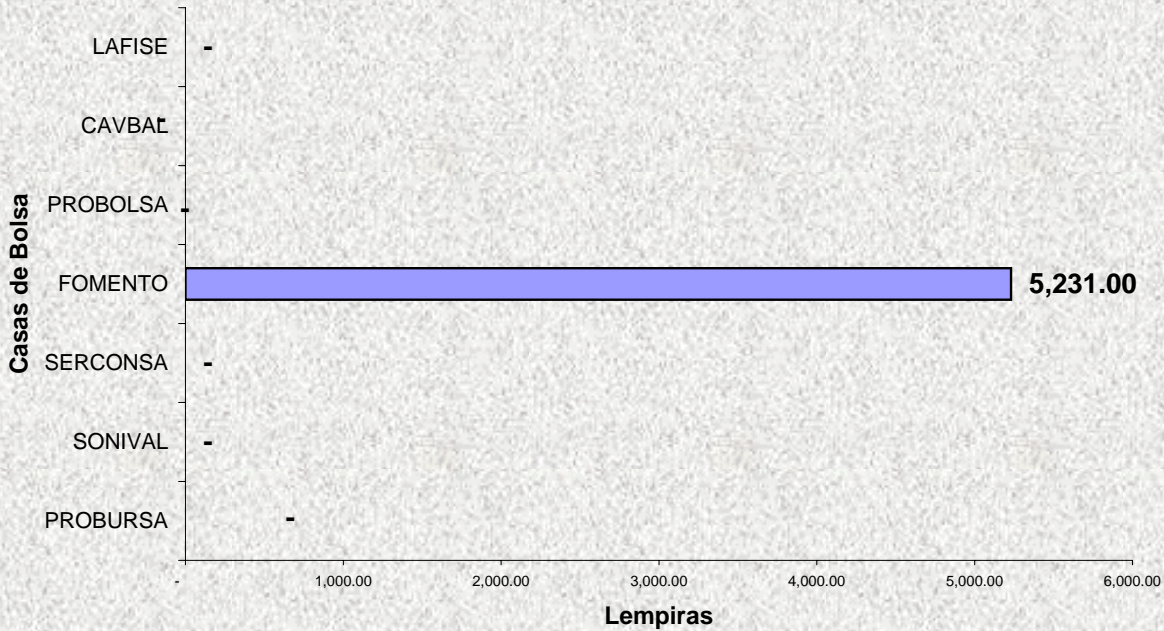
TITULO	BCH			BCV		
	MONTO DEMANDADO	MONTO ADJUDICADO	PORCT. ADJUDICACIONES	MONTO REPORTADO	% DE LO DEMANDADO	% DE LO ADJUDICADO
BONOS Y LETRAS DEL GOBIERNO	64,689.00	64,689.00	100.00%	5,231.00	8.09%	8.09%
LETRAS BCH MON. NAC.	-	-	0.00%	-	0.00%	0.00%
LETRAS BCH MON. EXT.	-	-	0.00%	-	0.00%	0.00%
	64,689.00	64,689.00	100.00%	5,231.00	8.09%	8.09%



**BOLSA CENTROAMERICANA DE VALORES, S.A.
 MONTOS NOMINALES DE LAS SUBASTAS GUBERNAMENTALES
 REPORTADOS A LA BCV POR LAS CASAS DE BOLSA
 SEMANA DEL 20-Abr-2009 AL 24-Abr-2009
 EN LPS**

CASAS	MONTO REPORTADO	% DE PARTICIPACION
PROBURSA	-	0.00%
SONIVAL	-	0.00%
SERCONSA	-	0.00%
FOMENTO	5,231.00	100.00%
PROBOLSA	-	0.00%
CAVBAL	-	0.00%
LAFISE	-	0.00%
	5,231.00	

**Participación de las Casas en la Subasta Pública
 del 20/04 al 24/04 DEL 2009**





Bolsa Centroamericana de Valores S.A.
Monto de Transacciones Bursátiles correspondientes
de la semana del 24/04/2009 al 24/04/2009
Cifras en Millones de Lempiras

Transaccion/ Titulo Valor	Monto Semanal		Plazos (días)		Rendimiento		
	Lps.	%	Minimo	Máximo	Minimo	Máximo	Promedio
PAGARES	-	-	-	-	-	-	-
REPORTOS	-	-	-	-	-	-	-
LETRAS DEL GOBIERNO CENTRAL	5.00	75.64	287	287	5.80	5.80	5.80
BONOS DEL GOBIERNO	1.61	24.36	3,592	3,592	15.00	15.00	15.00
TITULOS EN US\$	-	-	-	-	-	-	-
C.D.P. 3/	-	-	-	-	-	-	-
LETRAS BCH EN MONEDA NACIONAL	-	-	-	-	-	-	-
BONOS OTRAS INSTITUCIONES	-	-	-	-	-	-	-
LETRAS BCH EN MONEDA EXTRANJERA	-	-	-	-	-	-	-
TOTAL EN LPS.	6.61	100.00					

3/ CDP Certificados de Depósitos a Plazo

5/ CADD Cerificados de Absorción Denominados en Dolares

Bolsa Centroamericana de Valores S.A.
Monto de Transacciones Bursátiles por Sector Económico
de la semana del 24/04/2009 al 24/04/2009
Cifras en Millones de Lempiras

Sectores Económicos	Acumulado Año 2008	Mes Abril	Acumulado Semana
Asociaciones de Ahorro y Crédito	-	-	-
Comercial	-	-	-
Construcción	-	-	-
Financiero Bancario	120.52	38.50	-
Industrial	-	-	-
Maquiladora	-	-	-
Sector Público	3,241.55	472.60	6.61
Servicios e Inversiones	-	-	-
Sociedades Financieras	3.97	0.43	-
Total	3,366.04	511.53	6.61

