



**SUBASTA PUBLICA DE BONOS
LETRAS DEL BANCO CENTRAL DE HONDURAS EN MONEDA NACIONAL Y EXTRANJERA Y BONOS
MONTOS ADJUDICADOS, DEMANDADOS Y TASAS DE RENDIMIENTO AL VENCIMIENTO
DEL MERCADO DE VALORES.- FUENTE BCH
SEMANA DEL 09-Mar-2009 AL 13-Mar-2009
MILES DE LPS**

**SUBASTA PUBLICA MONEDA NACIONAL
03/03/2009**

PLAZO	TASAS DE RENDIMIENTO			MONTO NOMINAL DEMANDADO	MONTO NOMINAL ADJUDICADO
	MINIMA	MAXIMA	MAX. ACEPTADA		
43	0.0000%	0.0000%	0.0000%	-	-
126	0.0000%	0.0000%	0.0000%	-	-
238	0.0000%	0.0000%	0.0000%	-	-
336	0.0000%	0.0000%	0.0000%	-	-

PROXIMA SUBASTA [17-Mar-09](#)

**SUBASTA PUBLICA MONEDA EXTRANJERA
11/03/2009**

PLAZO	TASAS DE RENDIMIENTO			MONTO NOMINAL DEMANDADO LPS	MONTO NOMINAL ADJUDICADO LPS
	MINIMA	MAXIMA	MAX. ACEPTADA		
49	1.5000%	1.8000%	1.7500%	71,876.96	33,992.28
133	2.1500%	2.8000%	2.1500%	95,061.25	37,790.20
273	3.0200%	3.2500%	3.0000%	25,149.38	-
357	3.9000%	3.9000%	3.8500%	5,876.38	-

TASA DE CAMBIO DEL US\$ [18.8951](#) 197,963.97 71,782.48

PROXIMA SUBASTA [18-Mar-09](#)

**BONOS Y LETRAS DEL GOBIERNO DE HONDURAS
16/12/2008**

PLAZO	PRECIO LIMPIO			TASA DE REND. MAXIMA	MONTO MILES LPS DEMANDADO	MONTO MILES LPS ADJUDICADO
	MINIMA	MAXIMA	PRECIO MIN. ACEPT.			
364	0.0000%	0.0000%	0.0000%	0.00%	-	-
676	NSPO	NSPO	NSPO	NSPO	-	-
1784	NSPO	NSPO	NSPO	NSPO	-	-

PROXIMA SUBASTA [30-Dic-08](#)

**RESUMEN DE LA ADJUDICACION POR TIPO DE TITULO
SEMANA DEL 09-Mar-2009 AL 13-Mar-2009
MILES DE LPS.**

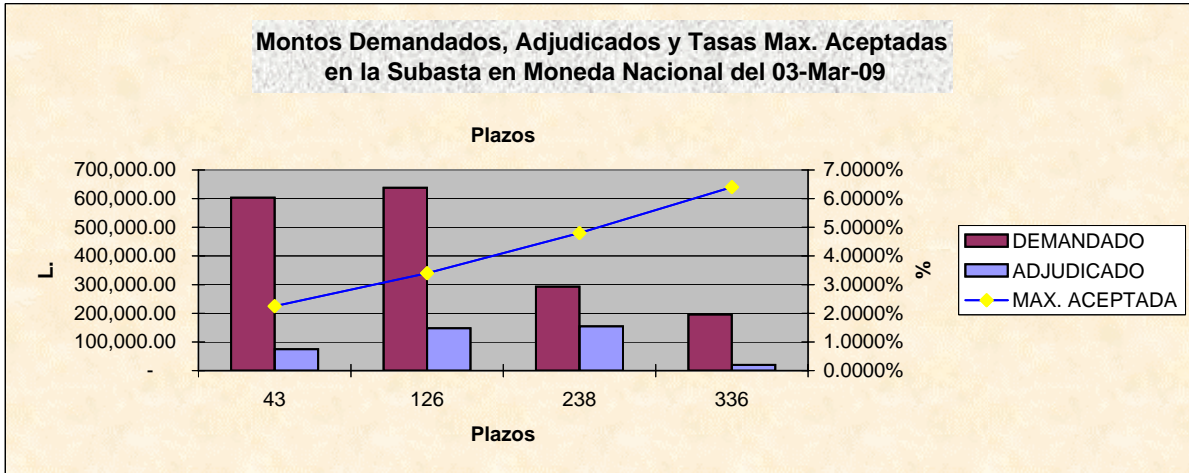
TITULOS	MONTO DEMANDADO	MONTO ADJUDICADO	% DE LO ADJUDICADO
BONOS	-	-	0.00%
LETRAS BCH MONEDA NACIONAL	-	-	0.00%
LETRAS BCH MONEDA EXTRANJERA	197,963.97	71,782.48	36.26%
	197,963.97	71,782.48	36.26%



SUBASTA PUBLICA DE BONOS
LETRAS DEL BANCO CENTRAL DE HONDURAS EN MONEDA NACIONAL Y EXTRANJERA Y BONOS
MONTO ADJUDICADOS, DEMANDADOS Y TASAS DE RENDIMIENTO AL VENCIMIENTO
DEL MERCADO DE VALORES.- FUENTE BCH
SEMANA DEL 09-Mar-2009 AL 13-Mar-2009
MILES DE LPS

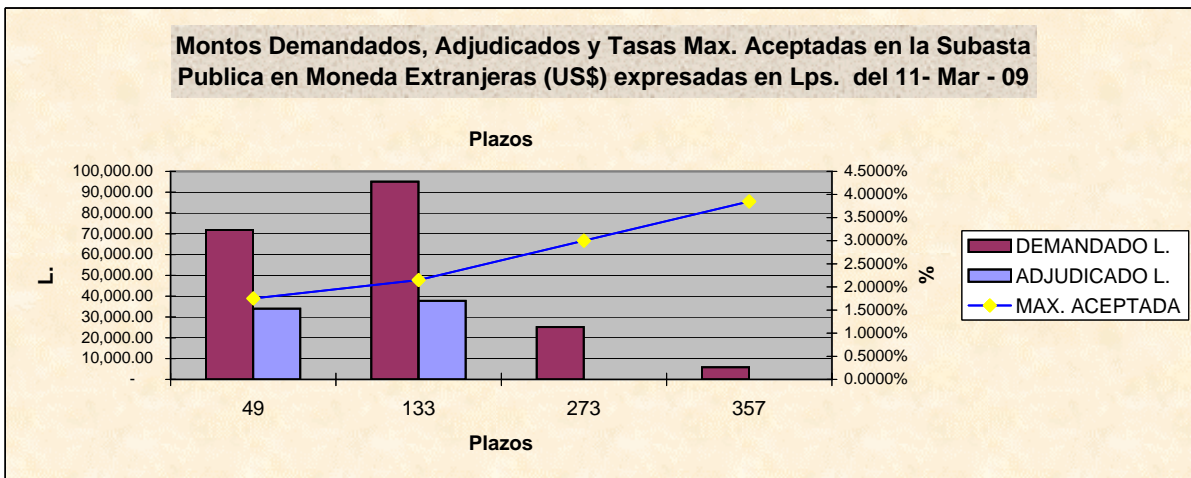
SUBASTA PUBLICA MONEDA NACIONAL
03-Mar-09

PLAZO	MONTO DEMANDADO	MONTO ADJUDICADO	TASA MAX. ACEPTADA	% ADJUDICADO
43	603,253.00	75,000.00	2.2500%	12.43%
126	637,970.00	147,893.00	3.4000%	23.18%
238	293,065.00	154,759.00	4.8000%	52.81%
336	196,206.00	20,000.00	6.4000%	10.19%



SUBASTA PUBLICA MONEDA EXTRANJERA (US\$)
EXPRESADA EN MILES DE LPS. DEL
11-Mar-09

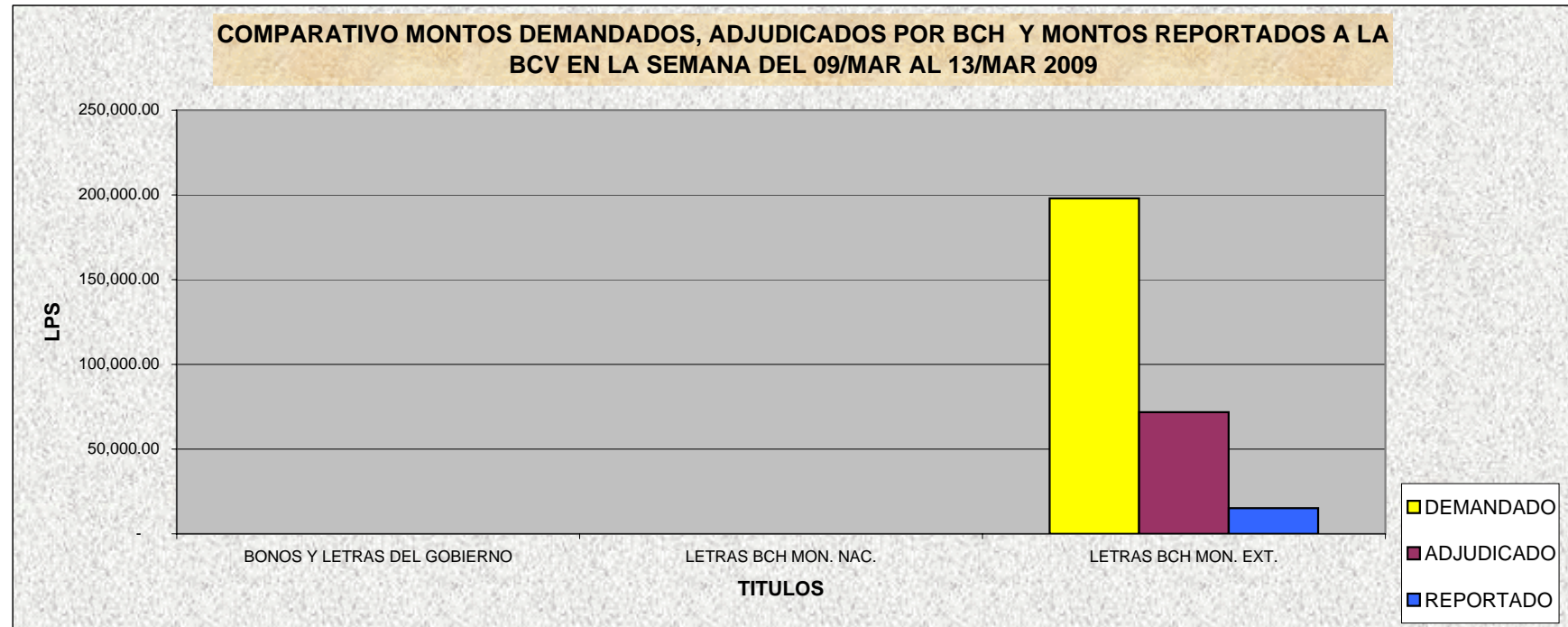
PLAZO	MONTO DEMANDADO L.	MONTO ADJUDICADO L.	TASA MAX. ACEPTADA	% ADJUDICADO
49	71,876.96	33,992.28	1.7500%	47.29%
133	95,061.25	37,790.20	2.1500%	39.75%
273	25,149.38	-	3.0000%	0.00%
357	5,876.38	-	3.8500%	0.00%



**BOLSA CENTROAMERICANA DE VALORES, S.A.
 COMPARATIVO DE LO OFERTADO Y ADJUDICADO CON LO
 REPORTADO A LA BCV POR LAS CASAS DE BOLSA
 EN MILES DE LPS.
 SEMANA DEL 09-Mar-2009 AL 13-Mar-2009**

VALORES NOMINALES

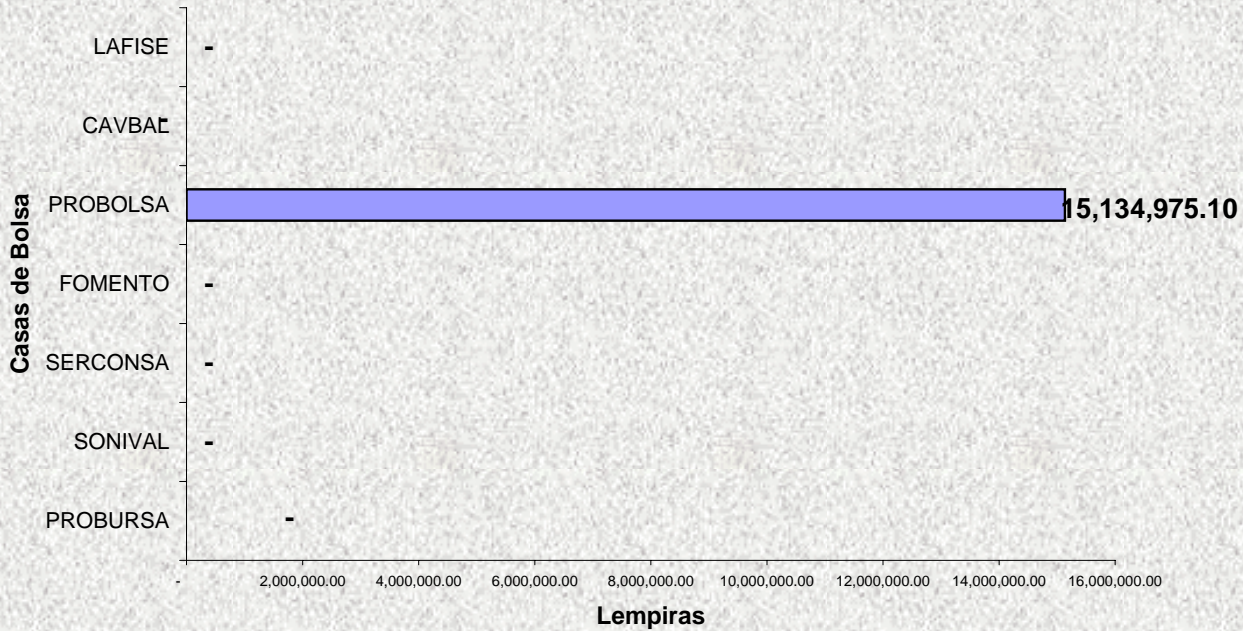
TITULO	BCH			BCV		
	MONTO DEMANDADO	MONTO ADJUDICADO	PORCT. ADJUDICACIONES	MONTO REPORTADO	% DE LO DEMANDADO	% DE LO ADJUDICADO
BONOS Y LETRAS DEL GOBIERNO	-	-	0.00%	-	0.00%	0.00%
LETRAS BCH MON. NAC.	-	-	0.00%	-	0.00%	0.00%
LETRAS BCH MON. EXT.	197,963.97	71,782.48	36.26%	15,134.97	7.65%	21.08%
	197,963.97	71,782.48	36.26%	15,134.97	7.65%	21.08%



**BOLSA CENTROAMERICANA DE VALORES, S.A.
COMPARATIVO DE LO ADJUDICADO CON LO
REPORTADO A LA BCV POR LAS CASAS DE BOLSA
SEMANA DEL 09-Mar-2009 AL 13-Mar-2009
EN LPS**

CASAS	MONTO REPORTADO	% DE PARTICIPACION
PROBURSA	-	0.00%
SONIVAL	-	0.00%
SERCONSA	-	0.00%
FOMENTO	-	0.00%
PROBOLSA	15,134,975.10	100.00%
CAVBAL	-	0.00%
LAFISE	-	0.00%
	15,134,975.10	

**Participación de las Casas en la Subasta Pública
del 09/03 al 13/03 DEL 2009**





Bolsa Centroamericana de Valores S.A.
Monto de Transacciones Bursátiles correspondientes
de la semana del 09/03/2009 al 13/03/2009
Cifras en Millones de Lempiras

Transaccion/ Titulo Valor	Monto Semanal		Plazos (días)		Rendimiento		
	Lps.	%	Minimo	Máximo	Minimo	Máximo	Promedio
PAGARES	-	-	-	-	-	-	-
REPORTOS	-	-	-	-	-	-	-
LETRAS DEL GOBIERNO CENTRAL	-	-	-	-	-	-	-
BONOS DEL GOBIERNO	-	-	-	-	-	-	-
TITULOS EN US\$	-	-	-	-	-	-	-
C.D.P. 3/	0.59	3.76	90	90	12.50	12.50	12.50
LETRAS BCH EN MONEDA NACIONAL	-	-	-	-	-	-	-
BONOS OTRAS INSTITUCIONES	-	-	-	-	-	-	-
LETRAS BCH EN MONEDA EXTRANJERA	15.10	96.24	49	49	1.50	1.50	1.50
TOTAL EN LPS.	15.69	100.00					

3/ CDP Certificados de Depósitos a Plazo

5/ CADD Cerificados de Absorción Denominados en Dolares



Bolsa Centroamericana de Valores S.A.
Monto de Transacciones Bursátiles por Sector Económico
de la semana del 09/03/2009 al 13/03/2009
Cifras en Millones de Lempiras

Sectores Económicos	Acumulado Año 2008	Mes Marzo	Acumulado Semana
Asociaciones de Ahorro y Crédito	-	-	-
Comercial	-	-	-
Construcción	-	-	-
Financiero Bancario	82.02	1.50	-
Industrial	-	-	-
Maquiladora	-	-	-
Sector Público	2,561.59	731.92	15.10
Servicios e Inversiones	-	-	-
Sociedades Financieras	2.71	0.69	0.59
Total	2,646.32	734.11	15.69

