



SUBASTA PUBLICA DE BONOS
LETRAS DEL BANCO CENTRAL DE HONDURAS EN MONEDA NACIONAL Y EXTRANJERA Y BONOS
MONTOS ADJUDICADOS, DEMANDADOS Y TASAS DE RENDIMIENTO AL VENCIMIENTO
DEL MERCADO DE VALORES.- FUENTE BCH
SEMANA DEL 31-May al 04-Jun-2010
en miles de L.

LETRAS DEL BCH MONEDA NACIONAL
01/06/2010

CODIGO ISIN	PLAZO	TASAS DE RENDIMIENTO			MONTO NOMINAL DEMANDADO	MONTO NOMINAL ADJUDICADO
		MINIMA	MAXIMA	MAX. ACEPTADA		
HN-DBCZTFR-75	7	3.5000%	4.5000%	3.8200%	3,376,436.00	3,216,422.00
HN-DBCZTFR-111	0	0.0000%	0.0000%	0.0000%	-	-
HN-DBCZTFR-90	98	6.0000%	6.1000%	6.1000%	135,801.00	135,801.00
HN-DBCZTFR-105	238	6.2500%	6.3000%	6.3000%	20,829.00	20,829.00
HN-DBCZTFR-115	315	6.5700%	6.5700%	6.5700%	21,149.00	21,149.00
					3,554,215.00	3,394,201.00

PROXIMA SUBASTA **8-Jun-10**

SUBASTA PUBLICA MONEDA EXTRANJERA
02/06/2010

CODIGO ISIN	PLAZO	TASAS DE RENDIMIENTO			MONTO NOMINAL DEMANDADO LPS	MONTO NOMINAL ADJUDICADO LPS
		MINIMA	MAXIMA	MAX. ACEPTADA		
HN-DBCZTFR-89	0	0.0000%	0.0000%	0.0000%	-	-
HN-DBCZTFR-96	63	0.0000%	0.0000%	0.0000%	-	-
HN-DBCZTFR-102	154	3.9600%	3.9600%	3.9600%	9,447.55	9,447.55
HN-DBCZTFR-106	259	0.0000%	0.0000%	0.0000%	-	-
TASA DE CAMBIO DEL US\$		18.8951			9,447.55	9,447.55

PROXIMA SUBASTA **9-Jun-10**

BONOS Y LETRAS DEL GOBIERNO DE HONDURAS
01/06/2010

CODIGO ISIN	PLAZO	PRECIO LIMPIO			TASA DE REND. MAXIMA	MONTO MILES LPS DEMANDADO	MONTO MILES LPS ADJUDICADO
		MINIMA	MAXIMA	PRECIO MIN. ACEPT.			
HN-DGHTFTFR-117	1280	0.0000%	0.0000%	0.0000%	0.00%	-	
HN-DGHTFTFR-118	1645	0.0000%	0.0000%	0.0000%	0.0000%	-	
HN-DGHTFTFR-119	2010	0.0000%	0.0000%	0.0000%	0.0000%	-	

PROXIMA SUBASTA **8-Jun-10**

DECLARADA DESIERTA

RESUMEN DE LA ADJUDICACION POR TIPO DE TITULO
SEMANA DEL 31-May al 04-Jun-2010
MILES DE LPS.

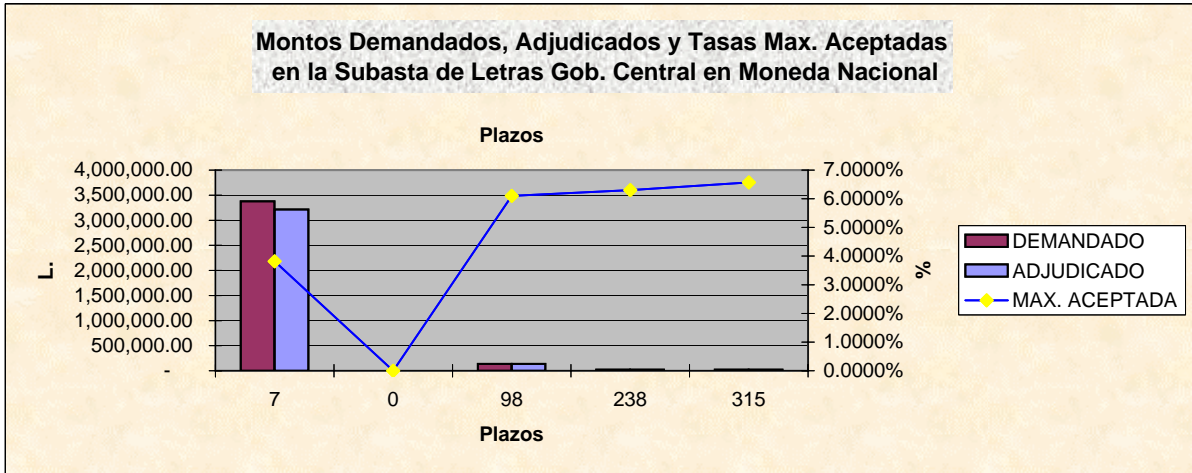
TITULOS	MONTO DEMANDADO	MONTO ADJUDICADO	% DE LO ADJUDICADO
BONOS y LETRAS GOB. CENTRAL	-	-	0.00%
LETRAS BCH MONEDA NACIONAL	3,554,215.00	3,394,201.00	95.50%
LETRAS BCH MONEDA EXTRANJERA	9,447.55	9,447.55	0.00%
	3,563,662.55	3,403,648.55	95.51%



**SUBASTA PUBLICA DE BONOS
LETRAS DEL BANCO CENTRAL DE HONDURAS EN MONEDA NACIONAL Y EXTRANJERA Y BONOS
MONTOS ADJUDICADOS, DEMANDADOS Y TASAS DE RENDIMIENTO AL VENCIMIENTO
DEL MERCADO DE VALORES.- FUENTE BCH
SEMANA DEL 31/5/10 AL 04/6/10
EN MILES DE LPS**

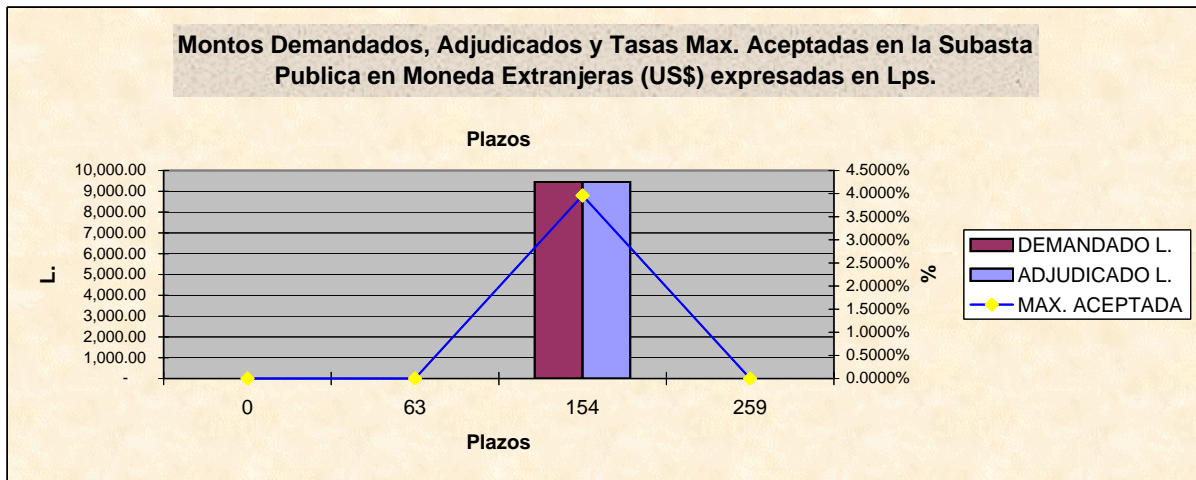
**SUBASTA PUBLICA DE LETRAS DEL BANCO CENTRAL EN MONEDA NACIONAL
01-Jun-10**

PLAZO	MONTO		TASA MAX. ACEPTADA	% ADJUDICADO
	DEMANDADO	ADJUDICADO		
7	3,376,436.00	3,216,422.00	3.8200%	95.26%
0	-	-	0.0000%	0.00%
98	135,801.00	135,801.00	6.1000%	100.00%
238	20,829.00	20,829.00	6.3000%	0.00%
315	21,149.00	21,149.00	6.5700%	0.00%



**SUBASTA PUBLICA DE LETRAS DEL BCH EN MONEDA EXTRANJERA (US\$)
EXPRESADA EN MILES DE LPS. DEL
02-Jun-10**

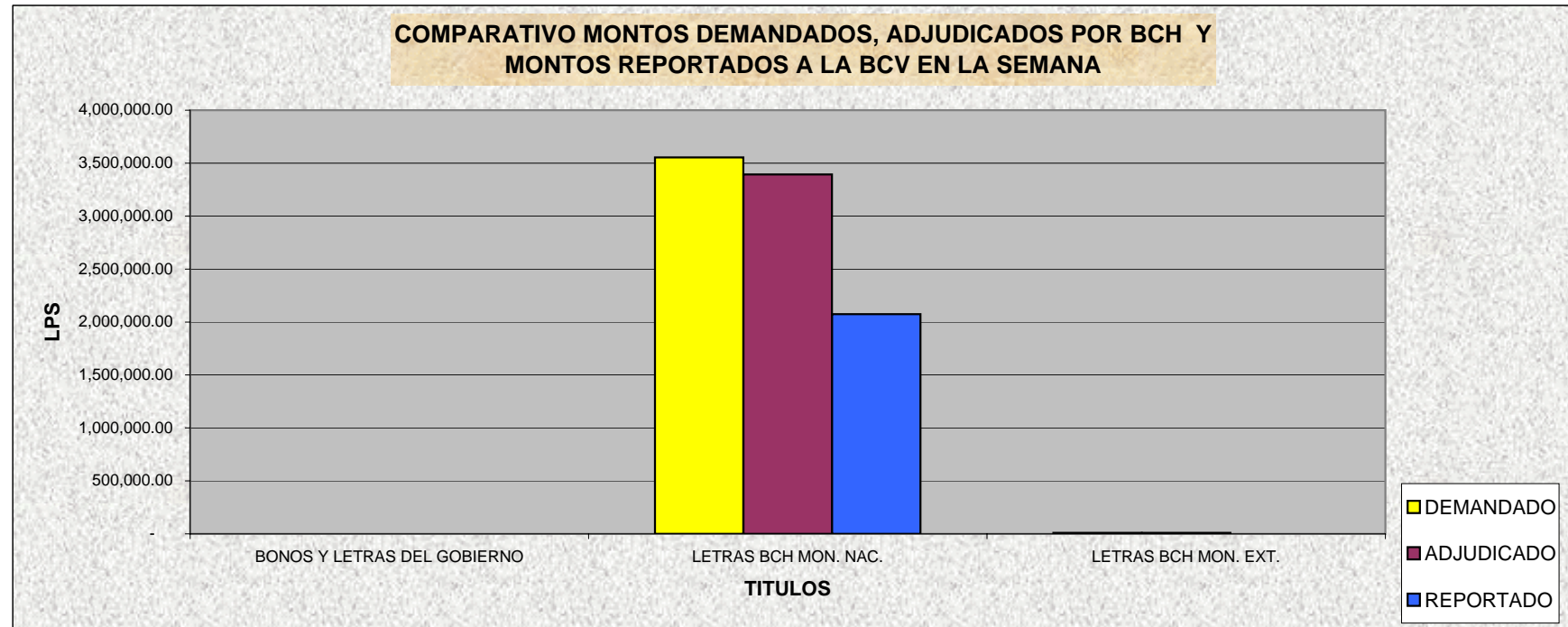
PLAZO	MONTO		TASA MAX. ACEPTADA	% ADJUDICADO
	DEMANDADO L.	ADJUDICADO L.		
0	-	-	0.0000%	0.00%
63	-	-	0.0000%	0.00%
154	9,447.55	9,447.55	3.9600%	100.00%
259	-	-	0.0000%	0.00%



**BOLSA CENTROAMERICANA DE VALORES, S.A.
 COMPARATIVO DE LO OFERTADO Y ADJUDICADO CON LO
 REPORTADO A LA BCV POR LAS CASAS DE BOLSA
 EN MILES DE LPS.
 SEMANA DEL 31-May al 04-Jun-2010**

VALORES NOMINALES

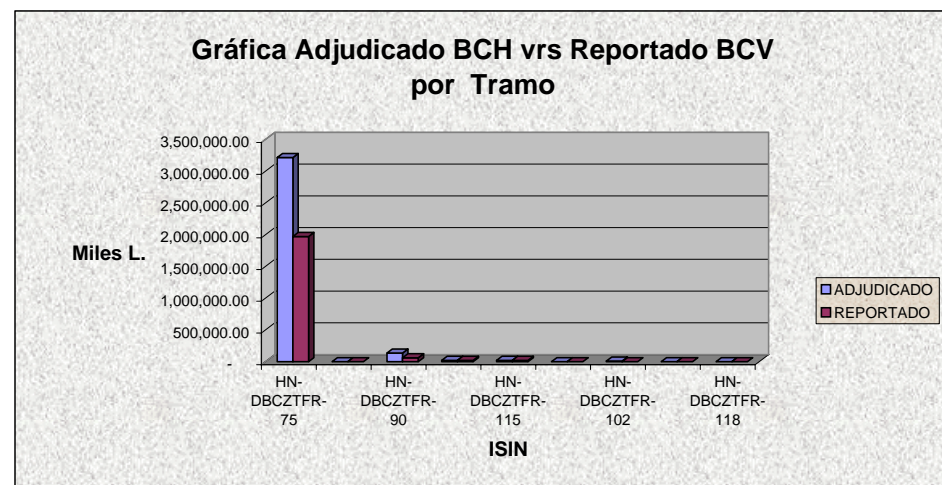
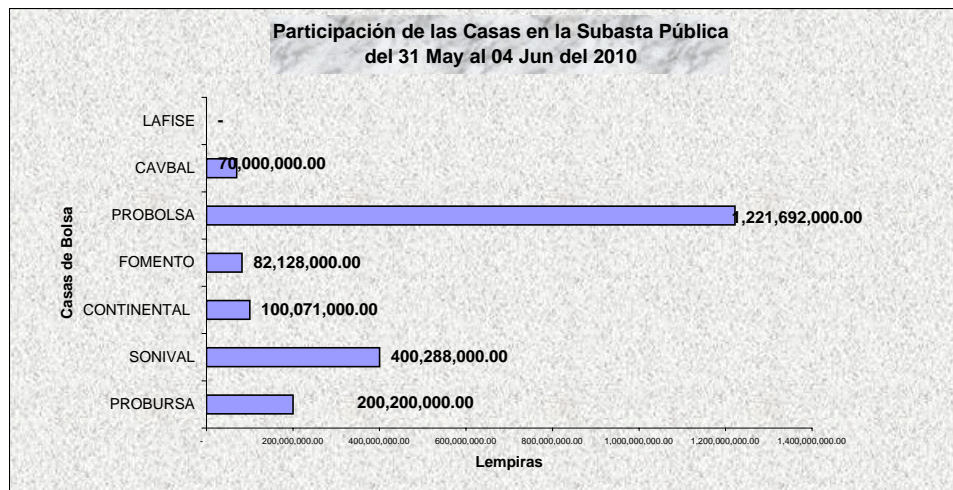
TITULO	BCH			BCV		
	MONTO DEMANDADO	MONTO ADJUDICADO	PORCT. ADJUDICACIONES	MONTO REPORTADO	% DE LO DEMANDADO	% DE LO ADJUDICADO
BONOS Y LETRAS DEL GOBIERNO	-	-	0.00%	-	0.00%	0.00%
LETRAS BCH MON. NAC.	3,554,215.00	3,394,201.00	95.50%	2,074,379.00	58.36%	61.12%
LETRAS BCH MON. EXT.	9,447.55	9,447.55	100.00%	-	0.00%	0.00%
	3,563,662.55	3,403,648.55	95.51%	2,074,379.00	58.21%	60.95%



BOLSA CENTROAMERICANA DE VALORES, S.A.
MONTOS NOMINALES DE LAS SUBASTAS GUBERNAMENTALES
REPORTADOS A LA BCV POR LAS CASAS DE BOLSA
SEMANA DEL 31-May al 04-Jun-2010
EN LPS

CASAS	MONTO REPORTADO	% DE PARTICIPACION
PROBURSA	200,200,000.00	9.65%
SONIVAL	400,288,000.00	19.30%
CONTINENTAL	100,071,000.00	4.82%
FOMENTO	82,128,000.00	3.96%
PROBOLSA	1,221,692,000.00	58.89%
CAVBAL	70,000,000.00	3.37%
LAFISE	-	0.00%
	2,074,379,000.00	

CODIGO ISIN	MONTO ADJUDICADO	MONTO REPORTADO	% DE PARTICIPACION
HN-DBCZTFR-75	3,216,422.00	1,971,422.00	61.29%
HN-DBCZTFR-111	-	-	0.00%
HN-DBCZTFR-90	135,801.00	60,979.00	44.90%
HN-DBCZTFR-105	20,829.00	20,829.00	100.00%
HN-DBCZTFR-115	21,149.00	21,149.00	100.00%
HN-DBCZTFR-89	-	-	0.00%
HN-DBCZTFR-102	9,447.55	-	0.00%
HN-DBCZTFR-117	-	-	0.00%
HN-DBCZTFR-118	-	-	0.00%
HN-DGHTFTFR-119	-	-	0.00%
	3,403,648.55	2,074,379.00	60.95%





Bolsa Centroamericana de Valores S.A.
Monto de Transacciones Bursátiles correspondientes
de la semana del 31/5/2010 al 04/6/2010
Cifras en Millones de Lempiras

Transaccion/ Titulo Valor	Monto Semanal		Plazos (días)		Rendimiento		
	Lps.	%	Minimo	Máximo	Minimo	Máximo	Promedio
PAGARES	-	-	-	-	-	-	-
REPORTOS	-	-	-	-	-	-	-
LETRAS DEL GOBIERNO CENTRAL	-	-	-	-	-	-	-
BONOS DEL GOBIERNO	-	-	-	-	-	-	-
TITULOS EN US\$	-	-	-	-	-	-	-
C.D.P. 3/	2.50	0.12	180	180	9.25	11.00	10.72
LETRAS BCH EN MONEDA NACIONAL	2,070.00	99.88	7	315	3.65	6.57	3.83
BONOS OTRAS INSTITUCIONES	-	-	-	-	-	-	-
LETRAS BCH EN MONEDA EXTRANJERA	-	-	-	-	-	-	-
TOTAL EN LPS.	2,072.50	100.00					

3/ CDP Certificados de Depósitos a Plazo

5/ CADD Cerificados de Absorción Denominados en Dolares

Bolsa Centroamericana de Valores S.A.
Monto de Transacciones Bursátiles por Sector Económico
de la semana del 31/5/2010 al 04/6/2010
Cifras en Millones de Lempiras

Sectores Económicos	Acumulado Año 2010	Mes Mayo	Acumulado Semana
Asociaciones de Ahorro y Crédito	-	-	-
Comercial	-	-	-
Construcción	-	-	-
Financiero Bancario	384.59	384.59	-
Industrial	-	-	-
Maquiladora	-	-	-
Sector Público	36,029.87	8,360.37	2,070.00
Servicios e Inversiones	-	-	-
Sociedades Financieras	19.33	2.28	2.50
Total	36,433.79	8,747.24	2,072.50

