



SUBASTA PUBLICA DE BONOS
LETRAS DEL BANCO CENTRAL DE HONDURAS EN MONEDA NACIONAL Y EXTRANJERA Y BONOS
MONTOS ADJUDICADOS, DEMANDADOS Y TASAS DE RENDIMIENTO AL VENCIMIENTO
DEL MERCADO DE VALORES.- FUENTE BCH
SEMANA DEL 28 al 02-Jul-2010
en miles de L.

LETRAS DEL BCH MONEDA NACIONAL
29/06/2010

CODIGO ISIN	PLAZO	TASAS DE RENDIMIENTO			MONTO NOMINAL DEMANDADO	MONTO NOMINAL ADJUDICADO
		MINIMA	MAXIMA	MAX. ACEPTADA		
HN-DBCZTFR-75	7	3.4500%	3.7000%	3.6000%	4,252,071.00	4,017,071.00
HN-DBCZTFR-125	357	6.6500%	6.6500%	6.6500%	46,318.00	46,318.00
HN-DBCZTFR-90	70	6.0000%	6.1500%	6.1200%	331,487.00	306,487.00
HN-DBCZTFR-105	210	6.3000%	6.3500%	6.3500%	154,045.00	154,045.00
HN-DBCZTFR-115	287	6.5000%	6.5300%	6.5300%	73,632.00	73,632.00
					4,857,553.00	4,597,553.00

PROXIMA SUBASTA **6-Jul-10**

SUBASTA PUBLICA MONEDA EXTRANJERA
30/06/2010

CODIGO ISIN	PLAZO	TASAS DE RENDIMIENTO			MONTO NOMINAL DEMANDADO LPS	MONTO NOMINAL ADJUDICADO LPS
		MINIMA	MAXIMA	MAX. ACEPTADA		
HN-DBCZTFR-89	0	0.0000%	0.0000%	0.0000%	-	-
HN-DBCZTFR-96	0	0.0000%	0.0000%	0.0000%	-	-
HN-DBCZTFR-102	126	3.9500%	3.9500%	3.9500%	16,212.00	16,212.00
HN-DBCZTFR-106	196	0.0000%	0.0000%	0.0000%	-	-
TASA DE CAMBIO DEL US\$		18.8951			16,212.00	16,212.00

PROXIMA SUBASTA **7-Jul-10**

BONOS Y LETRAS DEL GOBIERNO DE HONDURAS
29/06/2010

CODIGO ISIN	PLAZO	PRECIO LIMPIO			TASA DE REND. MAXIMA	MONTO MILES LPS DEMANDADO	MONTO MILES LPS ADJUDICADO
		MINIMA	MAXIMA	PRECIO MIN. ACEPT.			
HN-DGHTFTFR-117	1280	0.0000%	0.0000%	0.0000%	0.00%	-	
HN-DGHTFTFR-118	1645	0.0000%	0.0000%	0.0000%	0.0000%	-	
HN-DGHTFTFR-119	2010	0.0000%	0.0000%	0.0000%	0.0000%	-	

PROXIMA SUBASTA **6-Jul-10**

DECLARADA DESIERTA

RESUMEN DE LA ADJUDICACION POR TIPO DE TITULO
SEMANA DEL 28 al 02-Jul-2010
MILES DE LPS.

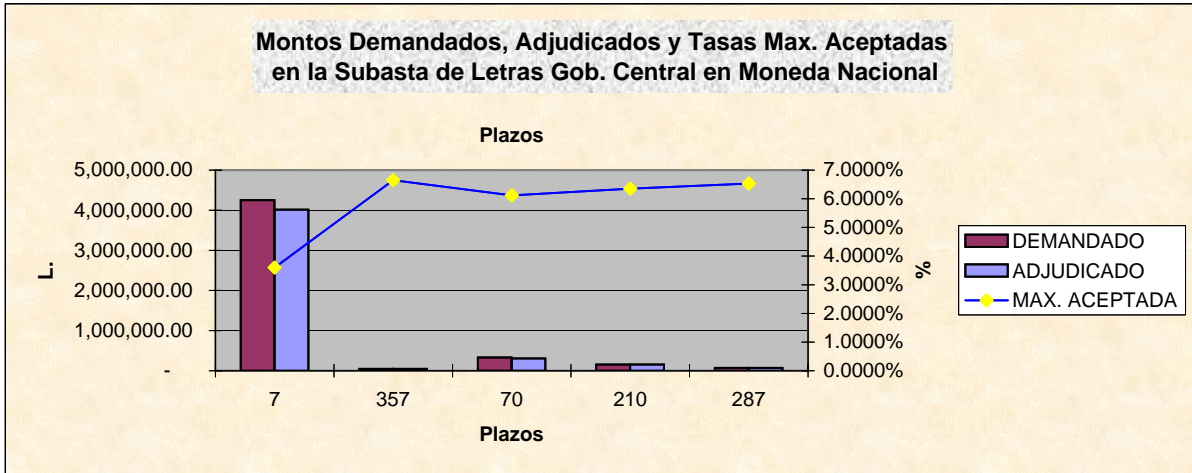
TITULOS	MONTO DEMANDADO	MONTO ADJUDICADO	% DE LO ADJUDICADO
BONOS y LETRAS GOB. CENTRAL	-	-	0.00%
LETRAS BCH MONEDA NACIONAL	4,857,553.00	4,597,553.00	94.65%
LETRAS BCH MONEDA EXTRANJERA	16,212.00	16,212.00	100.00%
	4,873,765.00	4,613,765.00	94.67%



**SUBASTA PUBLICA DE BONOS
LETRAS DEL BANCO CENTRAL DE HONDURAS EN MONEDA NACIONAL Y EXTRANJERA Y BONOS
MONTOS ADJUDICADOS, DEMANDADOS Y TASAS DE RENDIMIENTO AL VENCIMIENTO
DEL MERCADO DE VALORES.- FUENTE BCH
SEMANA DEL 28/6/10 AL 02/7/10
EN MILES DE LPS**

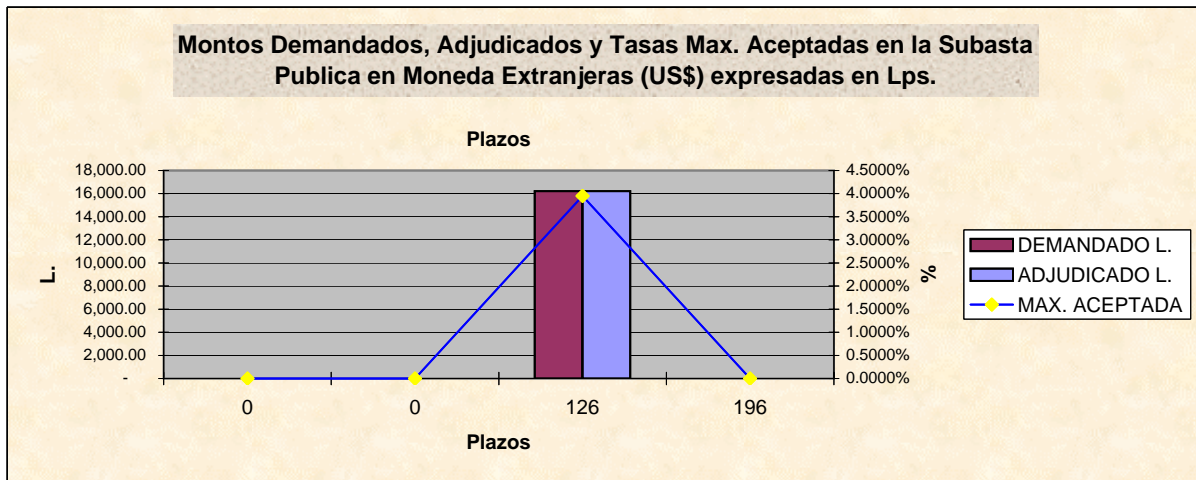
**SUBASTA PUBLICA DE LETRAS DEL BANCO CENTRAL EN MONEDA NACIONAL
29-Jun-10**

PLAZO	MONTO DEMANDADO	MONTO ADJUDICADO	TASA MAX. ACEPTADA	% ADJUDICADO
7	4,252,071.00	4,017,071.00	3.6000%	94.47%
357	46,318.00	46,318.00	6.6500%	0.00%
70	331,487.00	306,487.00	6.1200%	92.46%
210	154,045.00	154,045.00	6.3500%	100.00%
287	73,632.00	73,632.00	6.5300%	100.00%



**SUBASTA PUBLICA DE LETRAS DEL BCH EN MONEDA EXTRANJERA (US\$)
EXPRESADA EN MILES DE LPS. DEL
30-Jun-10**

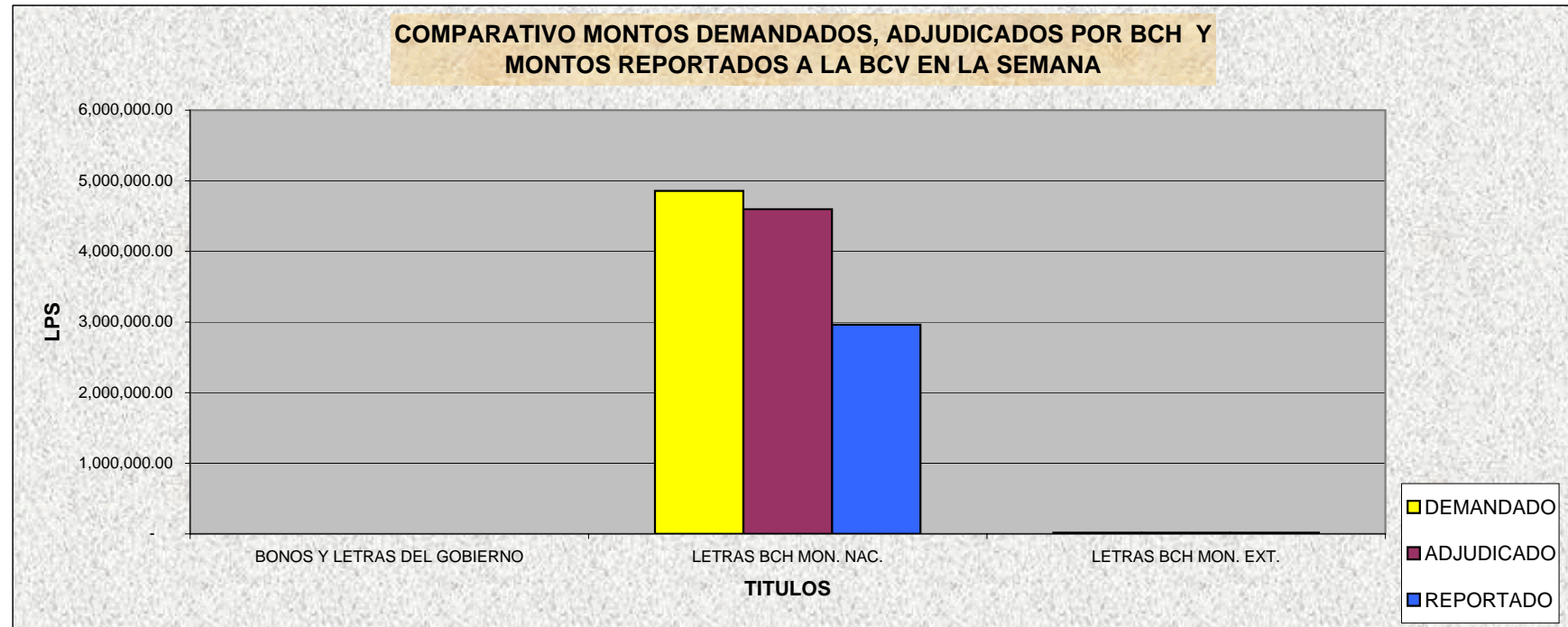
PLAZO	MONTO DEMANDADO L.	MONTO ADJUDICADO L.	TASA MAX. ACEPTADA	% ADJUDICADO
0	-	-	0.0000%	0.00%
0	-	-	0.0000%	0.00%
126	16,212.00	16,212.00	3.9500%	100.00%
196	-	-	0.0000%	0.00%



BOLSA CENTROAMERICANA DE VALORES, S.A.
COMPARATIVO DE LO OFERTADO Y ADJUDICADO CON LO
REPORTADO A LA BCV POR LAS CASAS DE BOLSA
EN MILES DE LPS.
SEMANA DEL 28 al 02-Jul-2010

VALORES NOMINALES

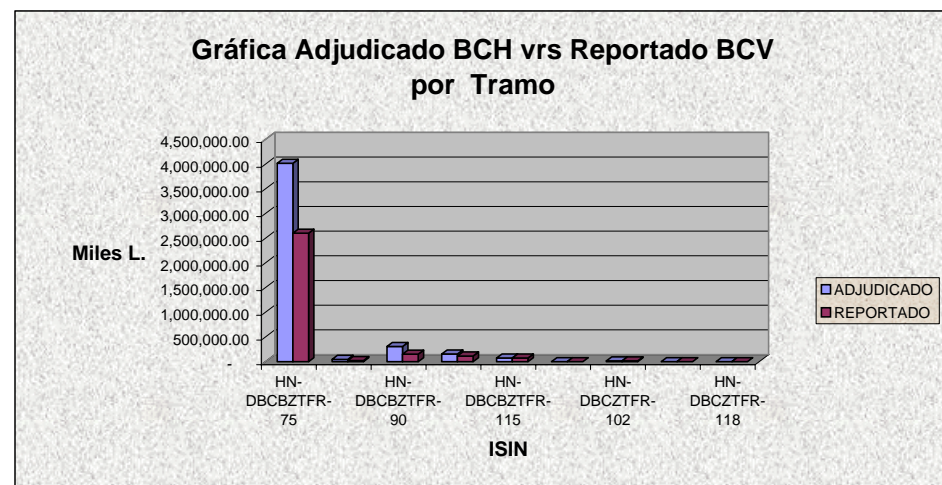
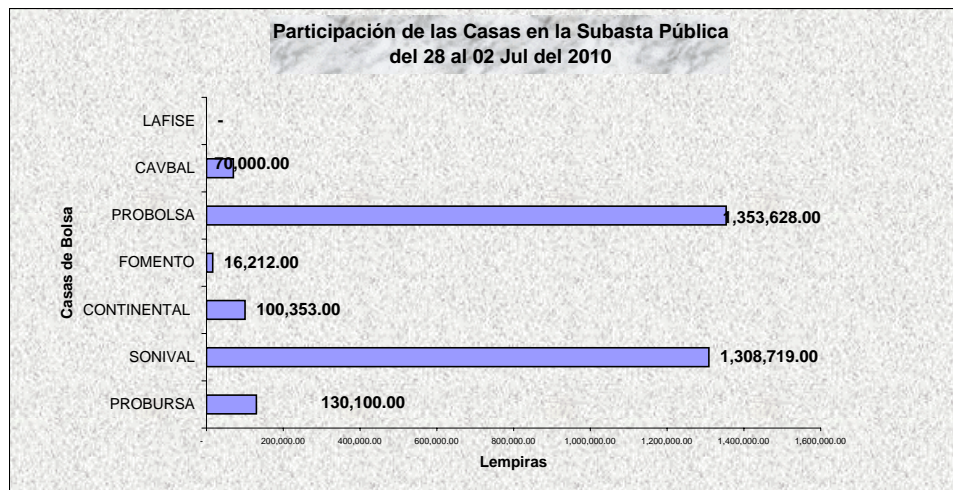
TITULO	BCH			BCV		
	MONTO DEMANDADO	MONTO ADJUDICADO	PORCT. ADJUDICACIONES	MONTO REPORTADO	% DE LO DEMANDADO	% DE LO ADJUDICADO
BONOS Y LETRAS DEL GOBIERNO	-	-	0.00%	-	0.00%	0.00%
LETRAS BCH MON. NAC.	4,857,553.00	4,597,553.00	94.65%	2,962,800.00	60.99%	64.44%
LETRAS BCH MON. EXT.	16,212.00	16,212.00	100.00%	16,212.00	100.00%	100.00%
	4,873,765.00	4,613,765.00	94.67%	2,979,012.00	61.12%	64.57%



BOLSA CENTROAMERICANA DE VALORES, S.A.
MONTOS NOMINALES DE LAS SUBASTAS GUBERNAMENTALES
REPORTADOS A LA BCV POR LAS CASAS DE BOLSA
SEMANA DEL 28 al 02-Jul-2010
EN LPS

CASAS	MONTO REPORTADO	% DE PARTICIPACION
PROBURSA	130,100.00	4.37%
SONIVAL	1,308,719.00	43.93%
CONTINENTAL	100,353.00	3.37%
FOMENTO	16,212.00	0.54%
PROBOLSA	1,353,628.00	45.44%
CAVBAL	70,000.00	2.35%
LAFISE	-	0.00%
	2,979,012.00	

CODIGO ISIN	MONTO ADJUDICADO	MONTO REPORTADO	% DE PARTICIPACION
HN-DBCZTFR-75	4,017,071.00	2,602,025.00	64.77%
HN-DBCZTFR-125	46,318.00	21,318.00	0.00%
HN-DBCZTFR-90	306,487.00	151,780.00	49.52%
HN-DBCZTFR-105	154,045.00	114,045.00	74.03%
HN-DBCZTFR-115	73,632.00	73,632.00	100.00%
HN-DBCZTFR-89	-	-	0.00%
HN-DBCZTFR-102	16,212.00	16,212.00	0.00%
HN-DBCZTFR-117	-	-	0.00%
HN-DBCZTFR-118	-	-	0.00%
HN-DGHTFTR-119	-	-	0.00%
	4,613,765.00	2,979,012.00	64.57%





Bolsa Centroamericana de Valores S.A.
Monto de Transacciones Bursátiles correspondientes
de la semana del 28/6/2010 al 02/7/2010
Cifras en Millones de Lempiras

Transaccion/ Titulo Valor	Monto Semanal		Plazos (días)		Rendimiento		
	Lps.	%	Minimo	Máximo	Minimo	Máximo	Promedio
PAGARES	-	-	-	-	-	-	-
REPORTOS	-	-	-	-	-	-	-
LETRAS DEL GOBIERNO CENTRAL	-	-	-	-	-	-	-
BONOS DEL GOBIERNO	-	-	-	-	-	-	-
TITULOS EN US\$	-	-	-	-	-	-	-
C.D.P. 3/	0.47	0.02	180	180	9.50	9.75	9.65
LETRAS BCH EN MONEDA NACIONAL	2,950.24	99.45	7	357	3.46	6.65	3.85
BONOS OTRAS INSTITUCIONES	-	-	-	-	-	-	-
LETRAS BCH EN MONEDA EXTRANJERA	15.99	0.54	126	126	3.95	3.95	3.95
TOTAL EN LPS.	2,966.70	100.00					

3/ CDP Certificados de Depósitos a Plazo

5/ CADD Cerificados de Absorción Denominados en Dolares

Bolsa Centroamericana de Valores S.A.
Monto de Transacciones Bursátiles por Sector Económico
de la semana del 28/6/2010 al 02/7/2010
Cifras en Millones de Lempiras

Sectores Económicos	Acumulado Año 2010	Mes Junio	Acumulado Semana
Asociaciones de Ahorro y Crédito	-	-	-
Comercial	-	-	-
Construcción	-	-	-
Financiero Bancario	384.59	-	-
Industrial	-	-	-
Maquiladora	-	-	-
Sector Público	45,510.30	11,550.43	2,966.23
Servicios e Inversiones	-	-	-
Sociedades Financieras	21.91	4.89	0.47
Total	45,916.80	11,555.32	2,966.70

