



**SUBASTA PUBLICA DE BONOS
LETRAS DEL BANCO CENTRAL DE HONDURAS EN MONEDA NACIONAL Y EXTRANJERA Y BONOS
MONTOS ADJUDICADOS, DEMANDADOS Y TASAS DE RENDIMIENTO AL VENCIMIENTO
DEL MERCADO DE VALORES.- FUENTE BCH
SEMANA DEL 27-Abr-2009 AL 01-May-2009
MILES DE LPS**

**LETRAS DEL BCH MONEDA NACIONAL
17/03/2009**

PLAZO	TASAS DE RENDIMIENTO			MONTO NOMINAL DEMANDADO	MONTO NOMINAL ADJUDICADO
	MINIMA	MAXIMA	MAX. ACEPTADA		
29	1.7000%	2.0000%	1.7000%	-	-
112	2.3000%	3.3000%	2.3000%	-	-
224	3.9800%	4.5000%	3.9800%	-	-
332	5.7000%	6.4000%	5.7000%	-	-

PROXIMA SUBASTA

N/A

SUBASTA HASTA NUEVO AVISO

**SUBASTA PUBLICA MONEDA EXTRANJERA
29/04/2009**

PLAZO	TASAS DE RENDIMIENTO			MONTO NOMINAL DEMANDADO LPS	MONTO NOMINAL ADJUDICADO LPS
	MINIMA	MAXIMA	MAX. ACEPTADA		
98 NSPO	NSPO	NSPO	NSPO	-	-
182 NSPO	NSPO	NSPO	NSPO	-	-
280	1.7500%	1.7500%	1.7500%	57,441.10	57,441.10
357	2.0000%	2.0000%	2.0000%	190,065.80	57,800.10

TASA DE CAMBIO DEL US\$

18.8951

247,506.90

115,241.20

PROXIMA SUBASTA

6-May-09

DECLARADA DESIERTA

**BONOS Y LETRAS DEL GOBIERNO DE HONDURAS
28/04/2009**

PLAZO	PRECIO LIMPIO			TASA DE REND. MAXIMA	MONTO MILES LPS DEMANDADO	MONTO MILES LPS ADJUDICADO
	MINIMA	MAXIMA	PRECIO MIN. ACEPT.			
280	95.5414%	95.7121%	95.5414%	6.00%	522,627.00	522,627.00
676	NSPO	NSPO	NSPO	NSPO	-	-
1784	NSPO	NSPO	NSPO	NSPO	-	-

PROXIMA SUBASTA

522,627.00

522,627.00

**RESUMEN DE LA ADJUDICACION POR TIPO DE TITULO
SEMANA DEL 27-Abr-2009 AL 01-May-2009
MILES DE LPS.**

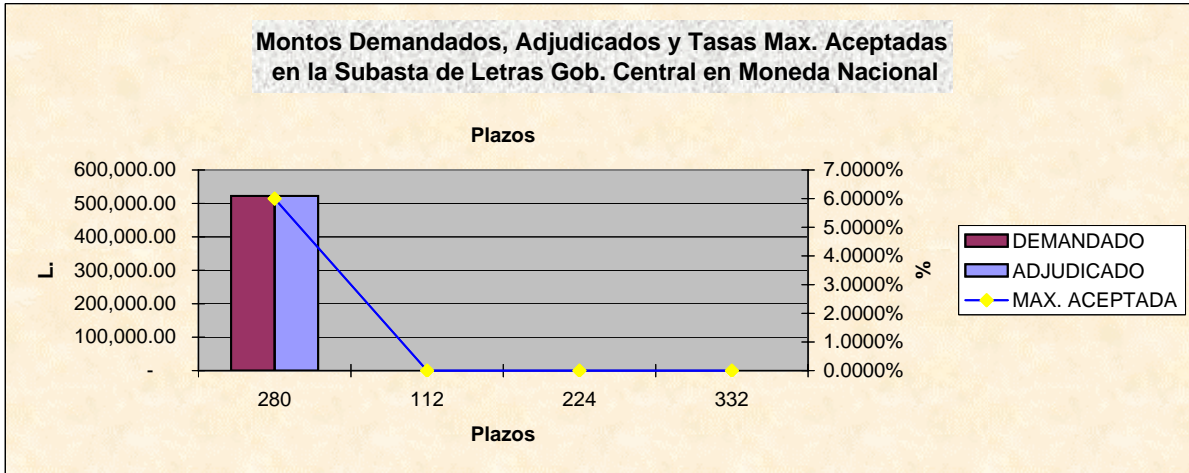
TITULOS	MONTO DEMANDADO	MONTO ADJUDICADO	% DE LO ADJUDICADO
BONOS y LETRAS GOB. CENTRAL	522,627.00	522,627.00	100.00%
LETRAS BCH MONEDA NACIONAL	-	-	0.00%
LETRAS BCH MONEDA EXTRANJERA	247,506.90	115,241.20	0.00%
	770,133.90	637,868.20	82.83%



SUBASTA PUBLICA DE BONOS
LETRAS DEL BANCO CENTRAL DE HONDURAS EN MONEDA NACIONAL Y EXTRANJERA Y BONOS
MONTOS ADJUDICADOS, DEMANDADOS Y TASAS DE RENDIMIENTO AL VENCIMIENTO
DEL MERCADO DE VALORES.- FUENTE BCH
SEMANA DEL 27-Abr-2009 AL 01-May-2009
MILES DE LPS

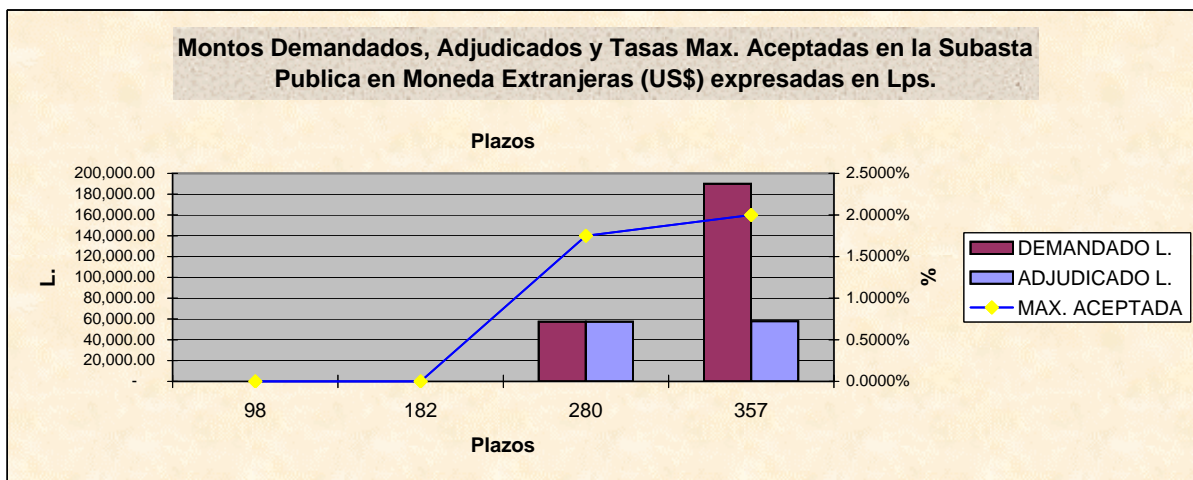
SUBASTA PUBLICA DE LETRAS DEL GOBIERNO CENTRAL EN MONEDA NACIONAL
28-Abr-09

PLAZO	MONTO DEMANDADO	MONTO ADJUDICADO	TASA MAX. ACEPTADA	% ADJUDICADO
280	522,627.00	522,627.00	6.0000%	100.00%
112	-	-	0.0000%	0.00%
224	-	-	0.0000%	0.00%
332	-	-	0.0000%	0.00%



SUBASTA PUBLICA DE LETRAS DEL BCH EN MONEDA EXTRANJERA (US\$)
EXPRESADA EN MILES DE LPS. DEL
29-Abr-09

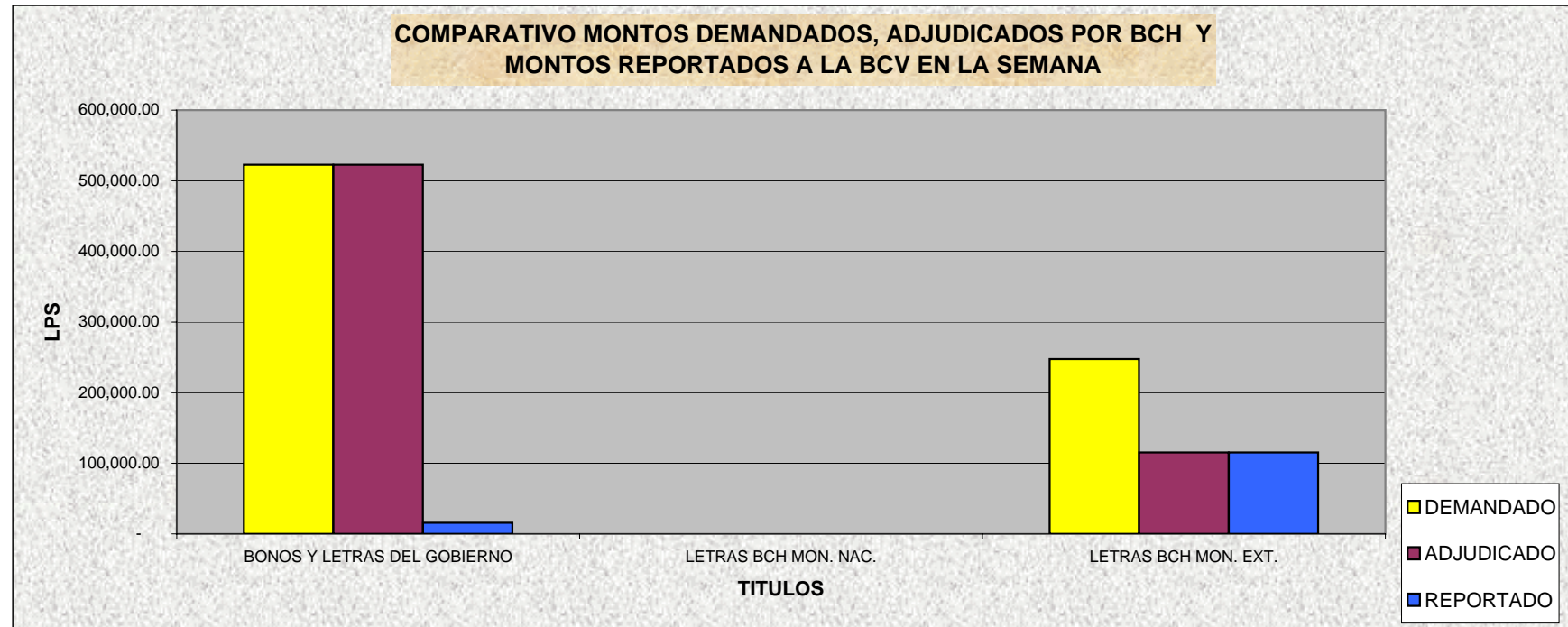
PLAZO	MONTO DEMANDADO L.	MONTO ADJUDICADO L.	TASA MAX. ACEPTADA	% ADJUDICADO
98	-	-	0.0000%	0.00%
182	-	-	0.0000%	0.00%
280	57,441.10	57,441.10	1.7500%	100.00%
357	190,065.80	57,800.10	2.0000%	30.41%



BOLSA CENTROAMERICANA DE VALORES, S.A.
COMPARATIVO DE LO OFERTADO Y ADJUDICADO CON LO
REPORTADO A LA BCV POR LAS CASAS DE BOLSA
EN MILES DE LPS.
SEMANA DEL 27-Abr-2009 AL 01-May-2009

VALORES NOMINALES

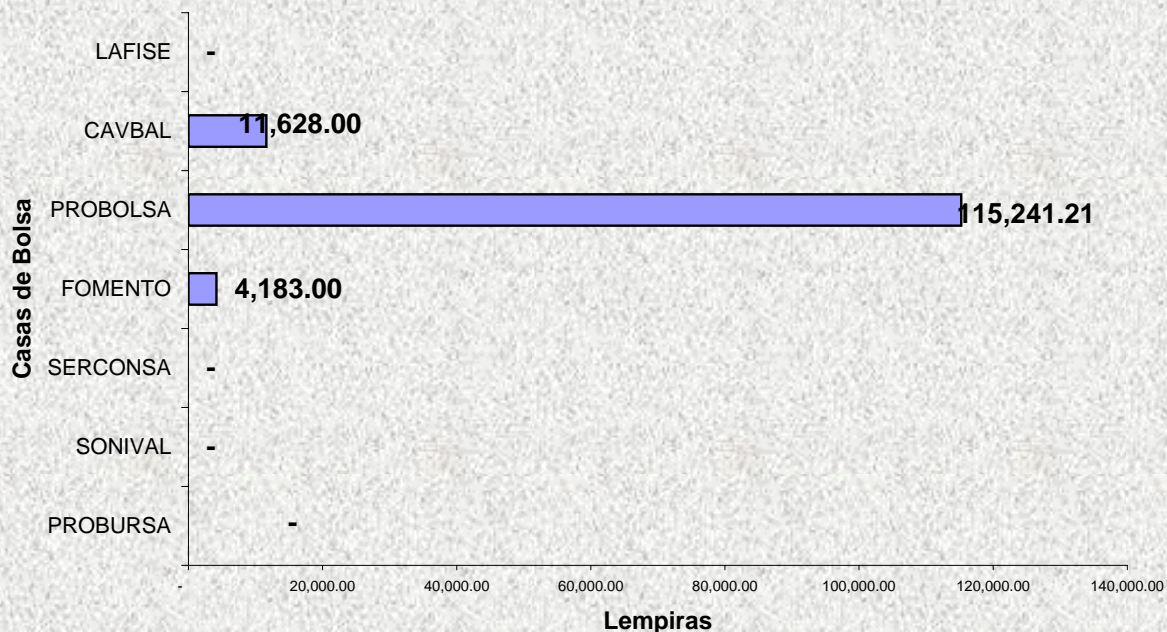
TITULO	BCH			BCV		
	MONTO DEMANDADO	MONTO ADJUDICADO	PORCT. ADJUDICACIONES	MONTO REPORTADO	% DE LO DEMANDADO	% DE LO ADJUDICADO
BONOS Y LETRAS DEL GOBIERNO	522,627.00	522,627.00	100.00%	15,811.00	3.03%	3.03%
LETRAS BCH MON. NAC.	-	-	0.00%	-	0.00%	0.00%
LETRAS BCH MON. EXT.	247,506.90	115,241.20	46.56%	115,241.21	46.56%	100.00%
	770,133.90	637,868.20	82.83%	131,052.21	17.02%	20.55%



BOLSA CENTROAMERICANA DE VALORES, S.A.
MONTOS NOMINALES DE LAS SUBASTAS GUBERNAMENTALES
REPORTADOS A LA BCV POR LAS CASAS DE BOLSA
SEMANA DEL 27-Abr-2009 AL 01-May-2009
EN LPS

CASAS	MONTO REPORTADO	% DE PARTICIPACION
PROBURSA	-	0.00%
SONIVAL	-	0.00%
SERCONSA	-	0.00%
FOMENTO	4,183.00	3.19%
PROBOLSA	115,241.21	87.94%
CAVBAL	11,628.00	8.87%
LAFISE	-	0.00%
	131,052.21	

Participación de las Casas en la Subasta Pública del 27/04 al 01/05 del 2009





Bolsa Centroamericana de Valores S.A.
Monto de Transacciones Bursátiles correspondientes
de la semana del 27/04/2009 al 01/05/2009
Cifras en Millones de Lempiras

Transaccion/ Titulo Valor	Monto Semanal		Plazos (días)		Rendimiento		
	Lps.	%	Minimo	Máximo	Minimo	Máximo	Promedio
PAGARES	-	-	-	-	-	-	-
REPORTOS	-	-	-	-	-	-	-
LETRAS DEL GOBIERNO CENTRAL	15.13	11.78	280	280	5.76	5.90	5.80
BONOS DEL GOBIERNO	-	-	-	-	-	-	-
TITULOS EN US\$	-	-	-	-	-	-	-
C.D.P. 3/	-	-	-	-	-	-	-
LETRAS BCH EN MONEDA NACIONAL	-	-	-	-	-	-	-
BONOS OTRAS INSTITUCIONES	-	-	-	-	-	-	-
LETRAS BCH EN MONEDA EXTRANJERA	113.35	88.22	280	357	1.75	2.00	1.88
TOTAL EN LPS.	128.48	100.00					

3/ CDP Certificados de Depósitos a Plazo

5/ CADD Cerificados de Absorción Denominados en Dolares

Bolsa Centroamericana de Valores S.A.
Monto de Transacciones Bursátiles por Sector Económico
de la semana del 27/04/2009 al 01/05/2009
Cifras en Millones de Lempiras

Sectores Económicos	Acumulado Año 2008	Mes Abril	Acumulado Semana
Asociaciones de Ahorro y Crédito	-	-	-
Comercial	-	-	-
Construcción	-	-	-
Financiero Bancario	120.52	38.50	-
Industrial	-	-	-
Maquiladora	-	-	-
Sector Público	3,370.03	601.08	128.47
Servicios e Inversiones	-	-	-
Sociedades Financieras	3.97	0.43	-
Total	3,494.52	640.01	128.47

