



**SUBASTA PUBLICA DE BONOS
LETRAS DEL BANCO CENTRAL DE HONDURAS EN MONEDA NACIONAL Y EXTRANJERA Y BONOS
MONTOS ADJUDICADOS, DEMANDADOS Y TASAS DE RENDIMIENTO AL VENCIMIENTO
DEL MERCADO DE VALORES.- FUENTE BCH
SEMANA DEL 25-May-2009 AL 29-May-2009
MILES DE LPS**

**LETRAS DEL BCH MONEDA NACIONAL
26/05/2009**

PLAZO	TASAS DE RENDIMIENTO			MONTO NOMINAL DEMANDADO	MONTO NOMINAL ADJUDICADO
	MINIMA	MAXIMA	MAX. ACEPTADA		
42	1.1500%	1.4000%	1.1500%	310,215.00	150,500.00
154	1.3500%	2.2500%	1.3500%	628,133.00	1,502.00
252	3.0000%	3.4500%	3.0000%	183,671.00	613.00
343	4.5000%	5.4400%	4.5000%	504,717.00	69,299.00
				1,626,736.00	221,914.00

PROXIMA SUBASTA **9-Jun-09**

**SUBASTA PUBLICA MONEDA EXTRANJERA
27/05/2009**

PLAZO	TASAS DE RENDIMIENTO			MONTO NOMINAL DEMANDADO LPS	MONTO NOMINAL ADJUDICADO LPS
	MINIMA	MAXIMA	MAX. ACEPTADA		
84	0.7500%	0.7500%	0.7500%	18,914.00	18,895.10
168	1.2000%	1.2000%	1.2000%	94,985.70	18,895.10
252	1.5500%	1.5500%	1.5500%	95,495.80	18,895.10
329	1.6000%	1.6000%	1.6000%	95,854.80	18,895.10
TASA DE CAMBIO DEL US\$				18.8951	305,250.30
PROXIMA SUBASTA				3-Jun-09	75,580.40

**BONOS Y LETRAS DEL GOBIERNO DE HONDURAS
28/04/2009**

PLAZO	PRECIO LIMPIO			TASA DE REND. MAXIMA	MONTO MILES LPS DEMANDADO	MONTO MILES LPS ADJUDICADO
	MINIMA	MAXIMA	PRECIO MIN. ACEPT.			
280	0.0000%	0.0000%	0.0000%	0.00%	-	-
676	NSPO	NSPO	NSPO	NSPO	-	-
1784	NSPO	NSPO	NSPO	NSPO	-	-
						-

PROXIMA SUBASTA

**RESUMEN DE LA ADJUDICACION POR TIPO DE TITULO
SEMANA DEL 25-May-2009 AL 29-May-2009
MILES DE LPS.**

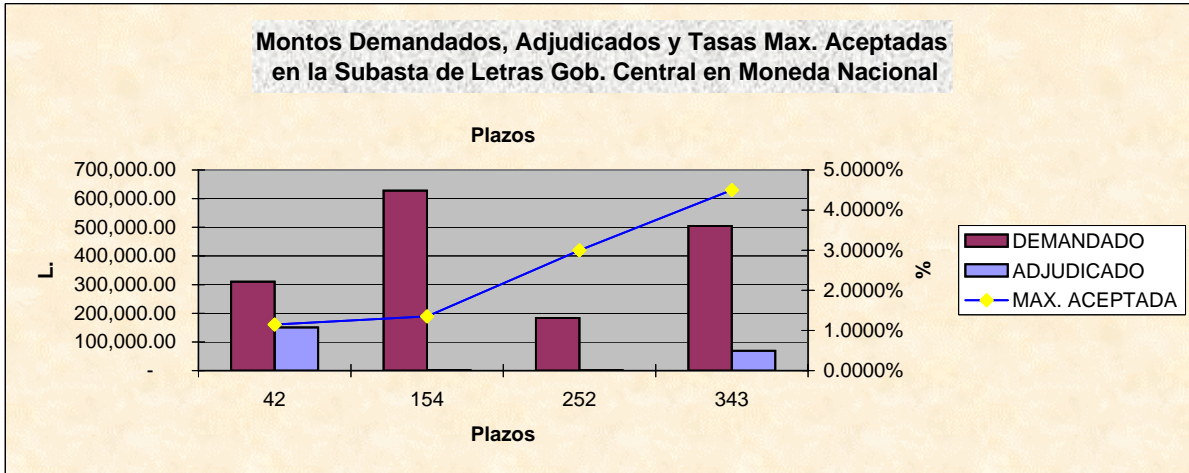
TITULOS	MONTO DEMANDADO	MONTO ADJUDICADO	% DE LO ADJUDICADO
BONOS y LETRAS GOB. CENTRAL	-	-	0.00%
LETRAS BCH MONEDA NACIONAL	1,626,736.00	221,914.00	13.64%
LETRAS BCH MONEDA EXTRANJERA	305,250.30	75,580.40	24.76%
	1,931,986.30	297,494.40	15.40%



**SUBASTA PUBLICA DE BONOS
LETRAS DEL BANCO CENTRAL DE HONDURAS EN MONEDA NACIONAL Y EXTRANJERA Y BONOS
MONTOS ADJUDICADOS, DEMANDADOS Y TASAS DE RENDIMIENTO AL VENCIMIENTO
DEL MERCADO DE VALORES.- FUENTE BCH
SEMANA DEL 25-May-2009 AL 29-May-2009
MILES DE LPS**

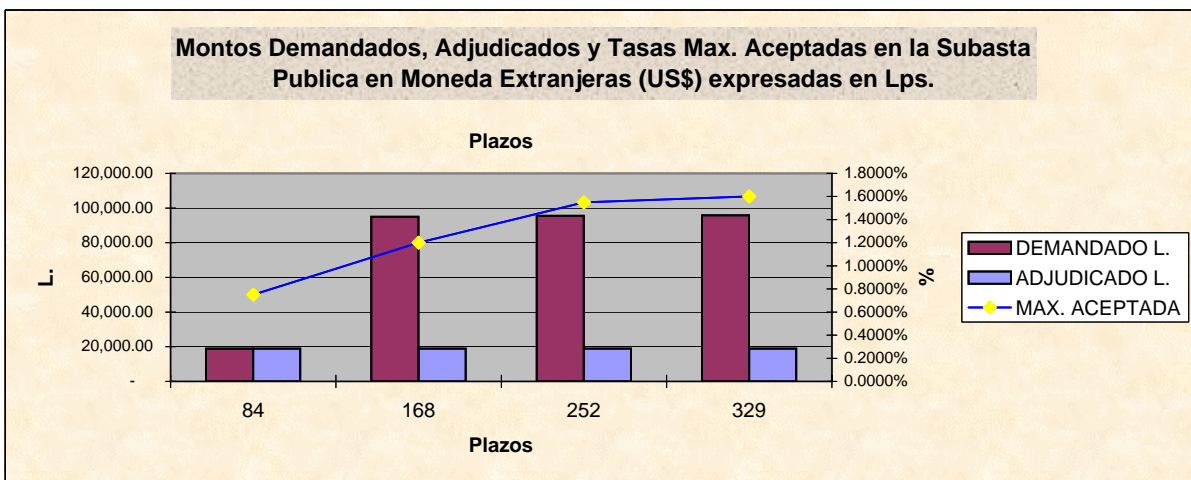
**SUBASTA PUBLICA DE LETRAS DEL BANCO CENTRAL EN MONEDA NACIONAL
26-May-09**

PLAZO	MONTO DEMANDADO	MONTO ADJUDICADO	TASA MAX. ACEPTADA	% ADJUDICADO
42	310,215.00	150,500.00	1.1500%	48.51%
154	628,133.00	1,502.00	1.3500%	0.24%
252	183,671.00	613.00	3.0000%	0.33%
343	504,717.00	69,299.00	4.5000%	13.73%



**SUBASTA PUBLICA DE LETRAS DEL BCH EN MONEDA EXTRANJERA (US\$)
EXPRESADA EN MILES DE LPS. DEL
27-May-09**

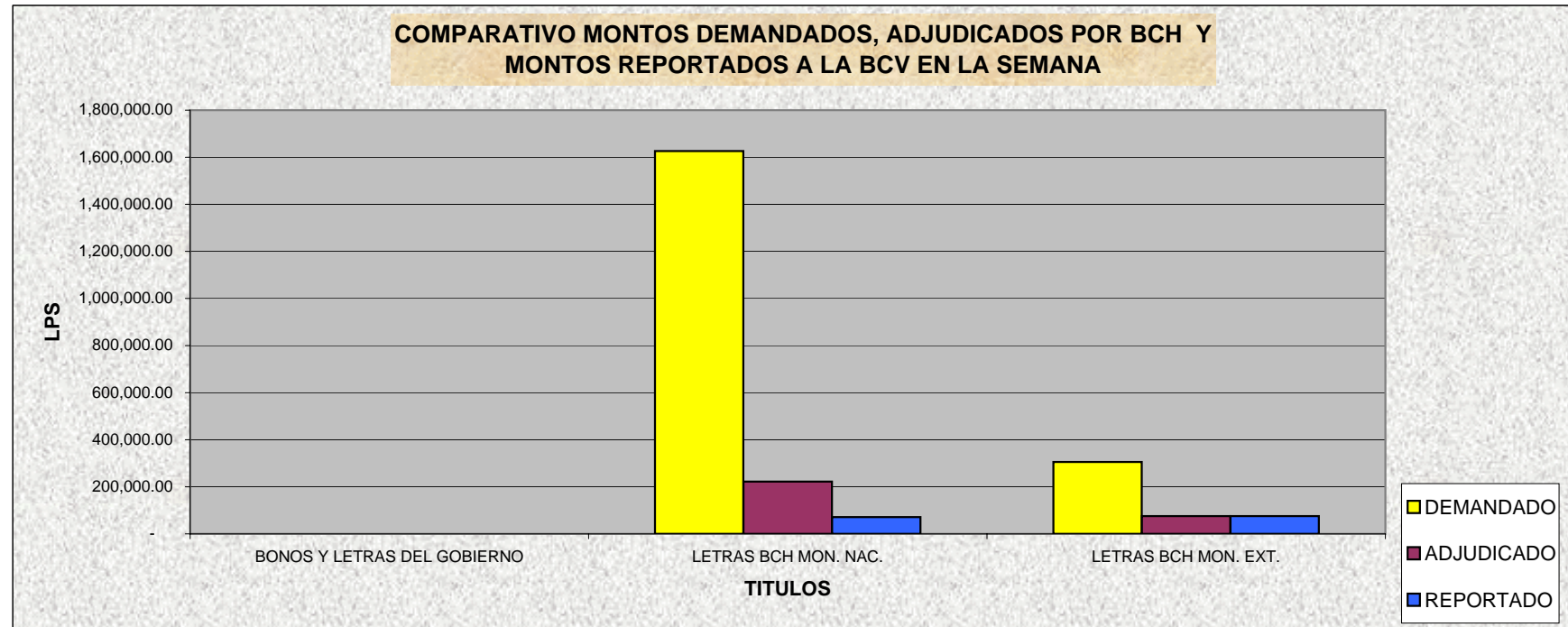
PLAZO	MONTO DEMANDADO L.	MONTO ADJUDICADO L.	TASA MAX. ACEPTADA	% ADJUDICADO
84	18,914.00	18,895.10	0.7500%	99.90%
168	94,985.70	18,895.10	1.2000%	19.89%
252	95,495.80	18,895.10	1.5500%	19.79%
329	95,854.80	18,895.10	1.6000%	19.71%



**BOLSA CENTROAMERICANA DE VALORES, S.A.
COMPARATIVO DE LO OFERTADO Y ADJUDICADO CON LO
REPORTADO A LA BCV POR LAS CASAS DE BOLSA
EN MILES DE LPS.
SEMANA DEL 25-May-2009 AL 29-May-2009**

VALORES NOMINALES

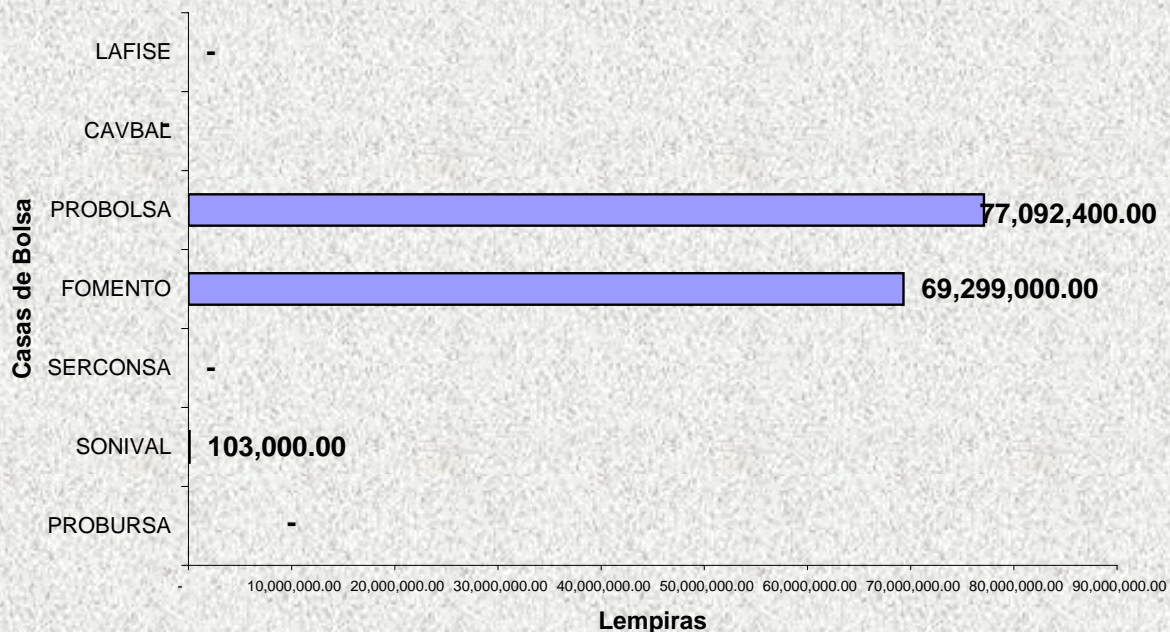
TITULO	BCH			BCV		
	MONTO DEMANDADO	MONTO ADJUDICADO	PORCT. ADJUDICACIONES	MONTO REPORTADO	% DE LO DEMANDADO	% DE LO ADJUDICADO
BONOS Y LETRAS DEL GOBIERNO	-	-	0.00%	-	0.00%	0.00%
LETRAS BCH MON. NAC.	1,626,736.00	221,914.00	13.64%	70,914.00	4.36%	31.96%
LETRAS BCH MON. EXT.	305,250.30	75,580.40	24.76%	75,580.40	24.76%	100.00%
	1,931,986.30	297,494.40	15.40%	146,494.40	7.58%	49.24%



BOLSA CENTROAMERICANA DE VALORES, S.A.
MONTOS NOMINALES DE LAS SUBASTAS GUBERNAMENTALES
REPORTADOS A LA BCV POR LAS CASAS DE BOLSA
SEMANA DEL 25-May-2009 AL 29-May-2009
EN LPS

CASAS	MONTO REPORTADO	% DE PARTICIPACION
PROBURSA	-	0.00%
SONIVAL	103,000.00	0.00%
SERCONSA	-	0.00%
FOMENTO	69,299,000.00	0.00%
PROBOLSA	77,092,400.00	0.00%
CAVBAL	-	0.00%
LAFISE	-	0.00%
	146,494,400.00	

Participación de las Casas en la Subasta Pública del 25/05 al 29/05 del 2009





Bolsa Centroamericana de Valores S.A.
Monto de Transacciones Bursátiles correspondientes
de la semana del 25/05/2009 al 29/05/2009
Cifras en Millones de Lempiras

Transaccion/ Titulo Valor	Monto Semanal		Plazos (días)		Rendimiento		
	Lps.	%	Minimo	Máximo	Minimo	Máximo	Promedio
PAGARES	-	-	-	-	-	-	-
REPORTOS	-	-	-	-	-	-	-
LETRAS DEL GOBIERNO CENTRAL	-	-	-	-	-	-	-
BONOS DEL GOBIERNO	-	-	-	-	-	-	-
TITULOS EN US\$	3.81	2.58	839	839	5.75	5.75	5.75
C.D.P. 3/	0.56	0.38	90	180	10.25	11.00	10.79
LETRAS BCH EN MONEDA NACIONAL	68.05	46.17	42	343	1.15	4.50	4.44
BONOS OTRAS INSTITUCIONES	-	-	-	-	-	-	-
LETRAS BCH EN MONEDA EXTRANJERA	74.97	50.87	84	329	0.75	1.60	1.27
TOTAL EN LPS.	147.39	100.00					

3/ CDP Certificados de Depósitos a Plazo

5/ CADD Cerificados de Absorción Denominados en Dolares

Bolsa Centroamericana de Valores S.A.
Monto de Transacciones Bursátiles por Sector Económico
de la semana del 25/05/2009 al 29/05/2009
Cifras en Millones de Lempiras

Sectores Económicos	Acumulado Año 2008	Mes Abril	Acumulado Semana
Asociaciones de Ahorro y Crédito	-	-	-
Comercial	-	-	-
Construcción	-	-	-
Financiero Bancario	124.33	3.81	3.81
Industrial	-	-	-
Maquiladora	-	-	-
Sector Público	4,409.77	1,039.74	143.02
Servicios e Inversiones	-	-	-
Sociedades Financieras	5.99	2.01	0.56
Total	4,540.09	1,045.56	147.39

