



**SUBASTA PUBLICA DE BONOS
LETRAS DEL BANCO CENTRAL DE HONDURAS EN MONEDA NACIONAL Y EXTRANJERA Y BONOS
MONTOS ADJUDICADOS, DEMANDADOS Y TASAS DE RENDIMIENTO AL VENCIMIENTO
DEL MERCADO DE VALORES.- FUENTE BCH
SEMANA DEL 23-Nov-2009 AL 27-Nov-2009
MILES DE LPS**

**LETRAS DEL BCH MONEDA NACIONAL
24/11/2009**

PLAZO	TASAS DE RENDIMIENTO			MONTO NOMINAL DEMANDADO	MONTO NOMINAL ADJUDICADO
	MINIMA	MAXIMA	MAX. ACEPTADA		
7	4.5000%	4.5000%	4.5000%	2,461,568.00	2,199,999.00
77	6.0500%	6.1500%	6.0500%	37,802.00	16,000.00
133	6.2000%	6.3000%	6.2000%	14,510.00	14,204.00
161	6.4000%	6.4500%	6.3500%	308.00	-
287	6.6500%	6.7000%	6.6000%	314.00	-
				2,514,502.00	2,230,203.00

PROXIMA SUBASTA **1-Dic-09**

**SUBASTA PUBLICA MONEDA EXTRANJERA
25/11/2009**

PLAZO	TASAS DE RENDIMIENTO			MONTO NOMINAL DEMANDADO LPS	MONTO NOMINAL ADJUDICADO LPS
	MINIMA	MAXIMA	MAX. ACEPTADA		
70	0.0000%	0.0000%	0.0000%	-	-
147	3.4700%	3.4700%	3.4700%	28,342.65	28,342.65
245	0.0000%	0.0000%	0.0000%	-	-
343	0.0000%	0.0000%	0.0000%	-	-

TASA DE CAMBIO DEL US\$

18.8951

28,342.65

28,342.65

PROXIMA SUBASTA **2-Dic-09**

**BONOS Y LETRAS DEL GOBIERNO DE HONDURAS
24/11/2009**

PLAZO	PRECIO LIMPIO		PRECIO MIN. ACEP.	TASA DE REND. MAXIMA	MONTO MILES LPS DEMANDADO	MONTO MILES LPS ADJUDICADO
	MINIMA	MAXIMA				
681	99.7294%	99.7294%	99.7294%	8.10%	3,000.00	3,000.00
0	NSPO	NSPO	NSPO	NSPO	-	-
0	NSPO	NSPO	NSPO	NSPO	-	-
					3,000.00	3,000.00

PROXIMA SUBASTA **1-Dic-09**

**RESUMEN DE LA ADJUDICACION POR TIPO DE TITULO
SEMANA DEL 23-Nov-2009 AL 27-Nov-2009
MILES DE LPS.**

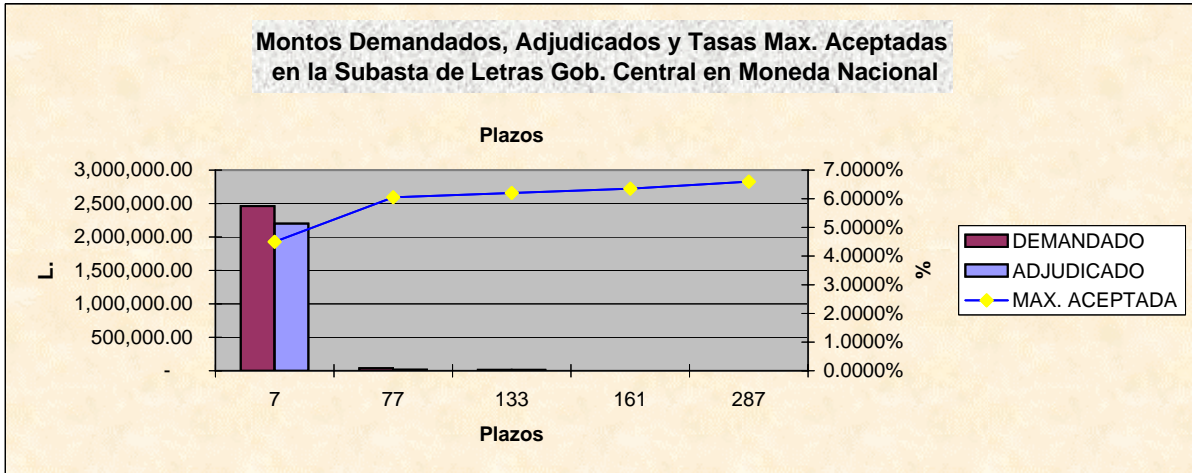
TITULOS	MONTO DEMANDADO	MONTO ADJUDICADO	% DE LO ADJUDICADO
BONOS y LETRAS GOB. CENTRAL	3,000.00	3,000.00	100.00%
LETRAS BCH MONEDA NACIONAL	2,514,502.00	2,230,203.00	88.69%
LETRAS BCH MONEDA EXTRANJERA	28,342.65	28,342.65	100.00%
	2,545,844.65	2,261,545.65	88.83%



SUBASTA PUBLICA DE BONOS
LETRAS DEL BANCO CENTRAL DE HONDURAS EN MONEDA NACIONAL Y EXTRANJERA Y BONOS
MONTOS ADJUDICADOS, DEMANDADOS Y TASAS DE RENDIMIENTO AL VENCIMIENTO
DEL MERCADO DE VALORES.- FUENTE BCH
SEMANA DEL 23-Nov AL 27-Nov-2009
EN MILES DE LPS

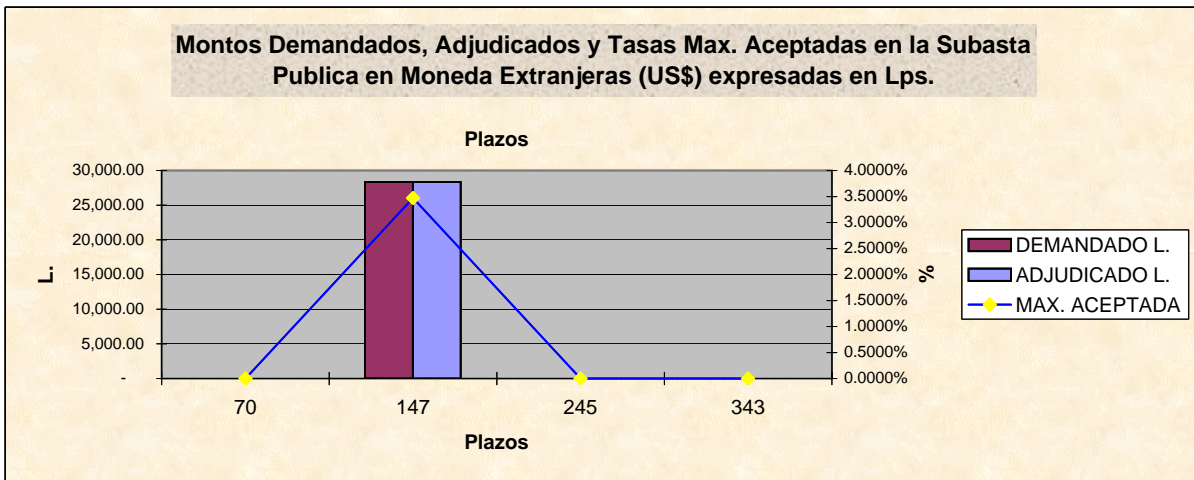
SUBASTA PUBLICA DE LETRAS DEL BANCO CENTRAL EN MONEDA NACIONAL
24-Nov-09

PLAZO	MONTO		TASA	
	DEMANDADO	ADJUDICADO	MAX. ACEPTADA	% ADJUDICADO
7	2,461,568.00	2,199,999.00	4.5000%	89.37%
77	37,802.00	16,000.00	6.0500%	42.33%
133	14,510.00	14,204.00	6.2000%	97.89%
161	308.00	-	6.3500%	0.00%
287	314.00	-	6.6000%	0.00%



SUBASTA PUBLICA DE LETRAS DEL BCH EN MONEDA EXTRANJERA (US\$)
EXPRESADA EN MILES DE LPS. DEL
25-Nov-09

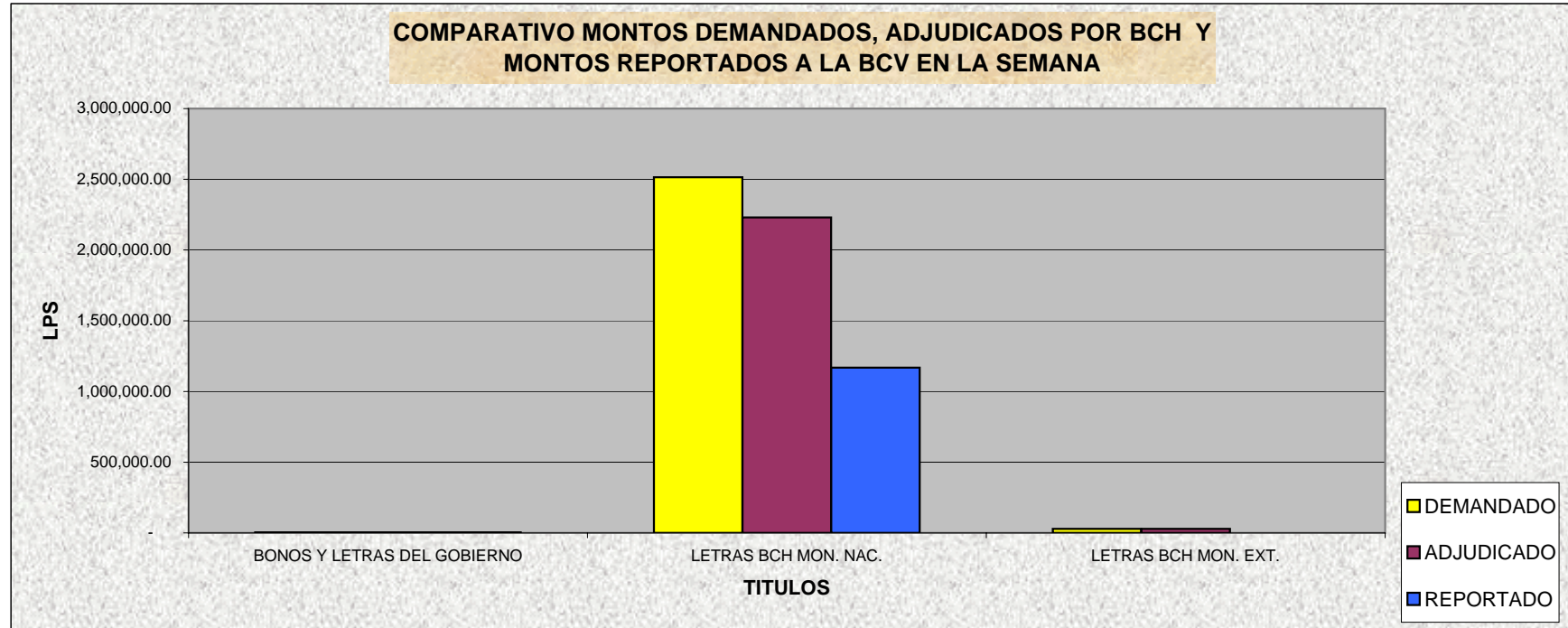
PLAZO	MONTO		TASA	
	DEMANDADO L.	ADJUDICADO L.	MAX. ACEPTADA	% ADJUDICADO
70	-	-	0.0000%	0.00%
147	28,342.65	28,342.65	3.4700%	100.00%
245	-	-	0.0000%	0.00%
343	-	-	0.0000%	0.00%



**BOLSA CENTROAMERICANA DE VALORES, S.A.
COMPARATIVO DE LO OFERTADO Y ADJUDICADO CON LO
REPORTADO A LA BCV POR LAS CASAS DE BOLSA
EN MILES DE LPS.
SEMANA DEL 23-Nov-2009 AL 27-Nov-2009**

VALORES NOMINALES

TITULO	BCH			BCV		
	MONTO DEMANDADO	MONTO ADJUDICADO	PORCT. ADJUDICACIONES	MONTO REPORTADO	% DE LO DEMANDADO	% DE LO ADJUDICADO
BONOS Y LETRAS DEL GOBIERNO	3,000.00	3,000.00	100.00%	3,000.00	100.00%	100.00%
LETRAS BCH MON. NAC.	2,514,502.00	2,230,203.00	88.69%	1,167,869.00	46.45%	52.37%
LETRAS BCH MON. EXT.	28,342.65	28,342.65	100.00%	-	0.00%	0.00%
	2,545,844.65	2,261,545.65	0.00%	1,170,869.00	0.00%	0.00%



**BOLSA CENTROAMERICANA DE VALORES, S.A.
 MONTOS NOMINALES DE LAS SUBASTAS GUBERNAMENTALES
 REPORTADOS A LA BCV POR LAS CASAS DE BOLSA
 SEMANA DEL 23-Nov-2009 AL 27-Nov-2009
 EN LPS**

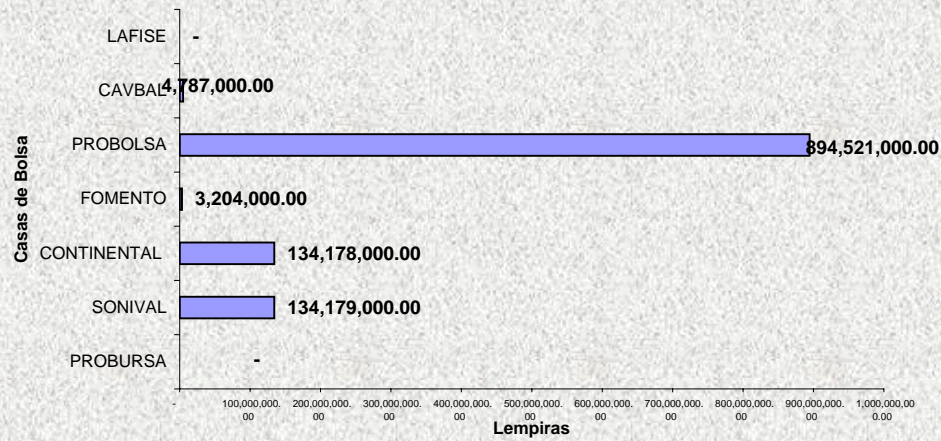
CASAS	MONTO REPORTADO	% DE PARTICIPACION
PROBURSA	-	0.00%
SONIVAL	134,179,000.00	0.00%
CONTINENTAL	134,178,000.00	0.00%
FOMENTO	3,204,000.00	0.00%
PROBOLSA	894,521,000.00	0.00%
CAVBAL	4,787,000.00	0.00%
LAFISE	-	0.00%

1,170,869,000.00

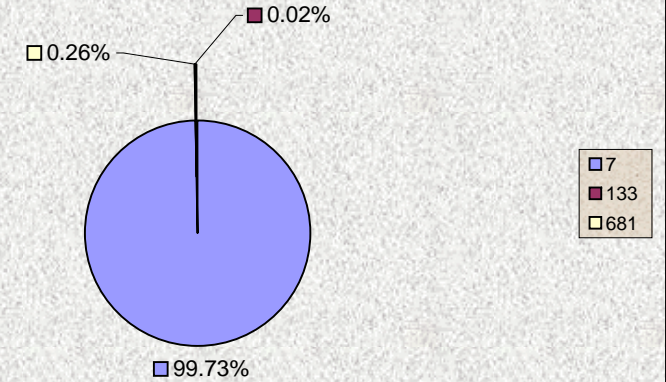
PLAZO EN DIAS	MONTO REPORTADO	% DE PARTICIPACION
7	1,167,665,000.00	99.73%
133	204,000.00	0.02%
681	3,000,000.00	0.26%
	-	0.00%
	-	0.00%
	-	0.00%

1,170,869,000.00

**Participación de las Casas en la Subasta Pública
del 23 Nov al 27 Nov del 2009**



**Plazos Subasta Gubernamental
del 23-Nov al 27-Nov 2009**





Bolsa Centroamericana de Valores S.A.
Monto de Transacciones Bursátiles correspondientes
de la semana del 23/11/2009 al 27/11/2009
Cifras en Millones de Lempiras

Transaccion/ Titulo Valor	Monto Semanal		Plazos (días)		Rendimiento		
	Lps.	%	Minimo	Máximo	Minimo	Máximo	Promedio
PAGARES	-	-	-	-	-	-	-
REPORTOS	-	-	-	-	-	-	-
LETRAS DEL GOBIERNO CENTRAL	-	-	-	-	-	-	-
BONOS DEL GOBIERNO	3.02	0.25	681	681	8.25	8.25	8.25
TITULOS EN US\$	-	-	-	-	-	-	-
C.D.P. 3/	0.17	0.01	180	180	11.25	11.25	11.25
LETRAS BCH EN MONEDA NACIONAL	1,166.84	95.42	7	133	4.50	6.20	4.50
BONOS OTRAS INSTITUCIONES	52.86	4.32	1,046	1,080	5.75	13.50	7.64
LETRAS BCH EN MONEDA EXTRANJERA	-	-	-	-	-	-	-
TOTAL EN LPS.	1,222.89	100.00					

3/ CDP Certificados de Depósitos a Plazo

5/ CADD Cerificados de Absorción Denominados en Dolares

Bolsa Centroamericana de Valores S.A.
Monto de Transacciones Bursátiles por Sector Económico
de la semana del 23/11/2009 al 27/11/2009
Cifras en Millones de Lempiras

Sectores Económicos	Acumulado Año 2009	Mes Noviembre	Acumulado Semana
Asociaciones de Ahorro y Crédito	-	-	-
Comercial	-	-	-
Construcción	-	-	-
Financiero Bancario	442.56	150.81	52.86
Industrial	-	-	-
Maquiladora	-	-	-
Sector Público	28,576.11	5,110.86	1,169.87
Servicios e Inversiones	-	-	-
Sociedades Financieras	17.93	1.51	0.17
Total	29,036.60	5,263.18	1,222.90

