



**SUBASTA PUBLICA DE BONOS
LETRAS DEL BANCO CENTRAL DE HONDURAS EN MONEDA NACIONAL Y EXTRANJERA Y BONOS
MONTOS ADJUDICADOS, DEMANDADOS Y TASAS DE RENDIMIENTO AL VENCIMIENTO
DEL MERCADO DE VALORES.- FUENTE BCH
SEMANA DEL 19-Oct-2009 AL 23-Oct-2009
MILES DE LPS**

**LETRAS DEL BCH MONEDA NACIONAL
20/10/2009**

PLAZO	TASAS DE RENDIMIENTO			MONTO NOMINAL DEMANDADO	MONTO NOMINAL ADJUDICADO
	MINIMA	MAXIMA	MAX. ACEPTADA		
7	4.5000%	4.5000%	4.5000%	2,231,151.00	1,999,998.00
105	5.7000%	5.7500%	5.7500%	3,861.00	3,861.00
147	6.0000%	6.0000%	5.9000%	1,024.00	-
196	6.2000%	6.2000%	6.0500%	1,033.00	-
322	6.3000%	6.4000%	6.3000%	3,591.00	3,169.00
				2,240,660.00	2,007,028.00

PROXIMA SUBASTA **27-Oct-09**

**SUBASTA PUBLICA MONEDA EXTRANJERA
21/10/2009**

PLAZO	TASAS DE RENDIMIENTO			MONTO NOMINAL DEMANDADO LPS	MONTO NOMINAL ADJUDICADO LPS
	MINIMA	MAXIMA	MAX. ACEPTADA		
35	0.0000%	0.0000%	0.0000%	-	-
119	0.0000%	0.0000%	0.0000%	-	-
196	0.0000%	0.0000%	0.0000%	-	-
294	0.0000%	0.0000%	0.0000%	-	-

TASA DE CAMBIO DEL US\$

18.8951

PROXIMA SUBASTA

28-Oct-09

DECLARADA DESIERTA

**BONOS Y LETRAS DEL GOBIERNO DE HONDURAS
20/10/2009**

PLAZO	PRECIO LIMPIO		PRECIO MIN. ACEPT.	TASA DE REND. MAXIMA	MONTO MILES LPS DEMANDADO	MONTO MILES LPS ADJUDICADO
	MINIMA	MAXIMA				
716	99.9943%	99.9943%	99.9943%	8.10%	70,000.00	70,000.00
0	NSPO	NSPO	NSPO	NSPO	-	-
0	NSPO	NSPO	NSPO	NSPO	-	-
					70,000.00	70,000.00

PROXIMA SUBASTA **27-Oct-09**

**RESUMEN DE LA ADJUDICACION POR TIPO DE TITULO
SEMANA DEL 19-Oct-2009 AL 23-Oct-2009
MILES DE LPS.**

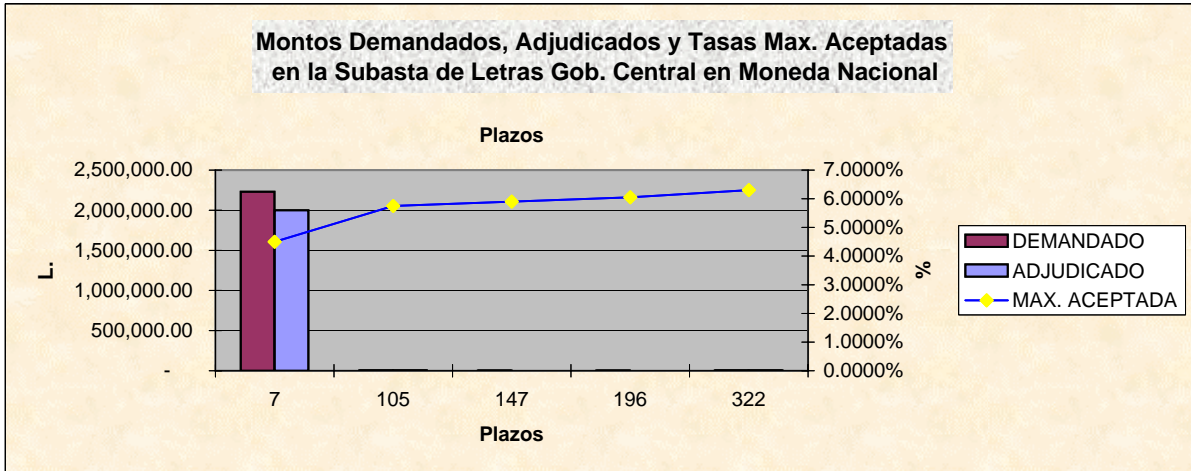
TITULOS	MONTO DEMANDADO	MONTO ADJUDICADO	% DE LO ADJUDICADO
BONOS y LETRAS GOB. CENTRAL	70,000.00	70,000.00	100.00%
LETRAS BCH MONEDA NACIONAL	2,240,660.00	2,007,028.00	89.57%
LETRAS BCH MONEDA EXTRANJERA	-	-	0.00%
	2,310,660.00	2,077,028.00	89.89%



**SUBASTA PUBLICA DE BONOS
LETRAS DEL BANCO CENTRAL DE HONDURAS EN MONEDA NACIONAL Y EXTRANJERA Y BONOS
MONTOS ADJUDICADOS, DEMANDADOS Y TASAS DE RENDIMIENTO AL VENCIMIENTO
DEL MERCADO DE VALORES.- FUENTE BCH
SEMANA DEL 19-Oct AL 23-Oct-2009
EN MILES DE LPS**

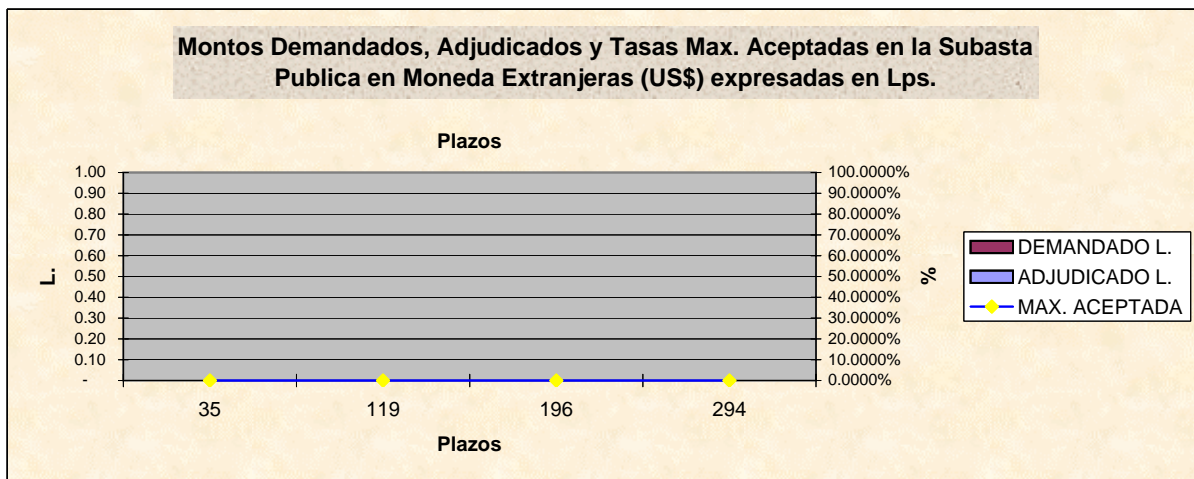
**SUBASTA PUBLICA DE LETRAS DEL BANCO CENTRAL EN MONEDA NACIONAL
20-Oct-09**

PLAZO	MONTO DEMANDADO	MONTO ADJUDICADO	TASA MAX. ACEPTADA	% ADJUDICADO
7	2,231,151.00	1,999,998.00	4.5000%	89.64%
105	3,861.00	3,861.00	5.7500%	100.00%
147	1,024.00	-	5.9000%	0.00%
196	1,033.00	-	6.0500%	0.00%
322	3,591.00	3,169.00	6.3000%	0.00%



**SUBASTA PUBLICA DE LETRAS DEL BCH EN MONEDA EXTRANJERA (US\$)
EXPRESADA EN MILES DE LPS. DEL
21-Oct-09**

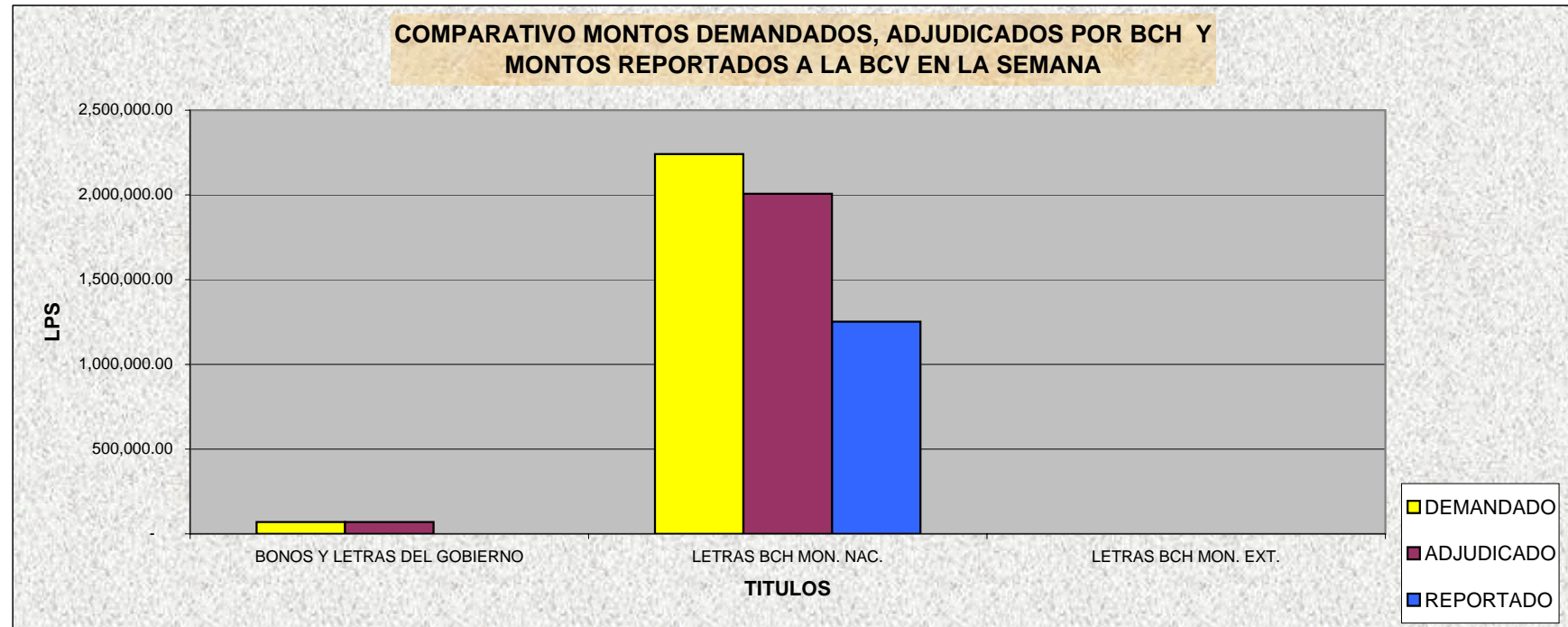
PLAZO	MONTO DEMANDADO L.	MONTO ADJUDICADO L.	TASA MAX. ACEPTADA	% ADJUDICADO
35	-	-	0.0000%	0.00%
119	-	-	0.0000%	0.00%
196	-	-	0.0000%	0.00%
294	-	-	0.0000%	0.00%



**BOLSA CENTROAMERICANA DE VALORES, S.A.
COMPARATIVO DE LO OFERTADO Y ADJUDICADO CON LO
REPORTADO A LA BCV POR LAS CASAS DE BOLSA
EN MILES DE LPS.
SEMANA DEL 19-Oct-2009 AL 23-Oct-2009**

VALORES NOMINALES

TITULO	BCH			BCV		
	MONTO DEMANDADO	MONTO ADJUDICADO	PORCT. ADJUDICACIONES	MONTO REPORTADO	% DE LO DEMANDADO	% DE LO ADJUDICADO
BONOS Y LETRAS DEL GOBIERNO	70,000.00	70,000.00	100.00%	-	0.00%	0.00%
LETRAS BCH MON. NAC.	2,240,660.00	2,007,028.00	89.57%	1,252,228.00	55.89%	62.39%
LETRAS BCH MON. EXT.	-	-	0.00%	-	0.00%	0.00%
	2,310,660.00	2,077,028.00	0.00%	1,252,228.00	0.00%	0.00%



BOLSA CENTROAMERICANA DE VALORES, S.A.
MONTOS NOMINALES DE LAS SUBASTAS GUBERNAMENTALES
REPORTADOS A LA BCV POR LAS CASAS DE BOLSA
SEMANA DEL 19-Oct-2009 AL 23-Oct-2009
EN LPS

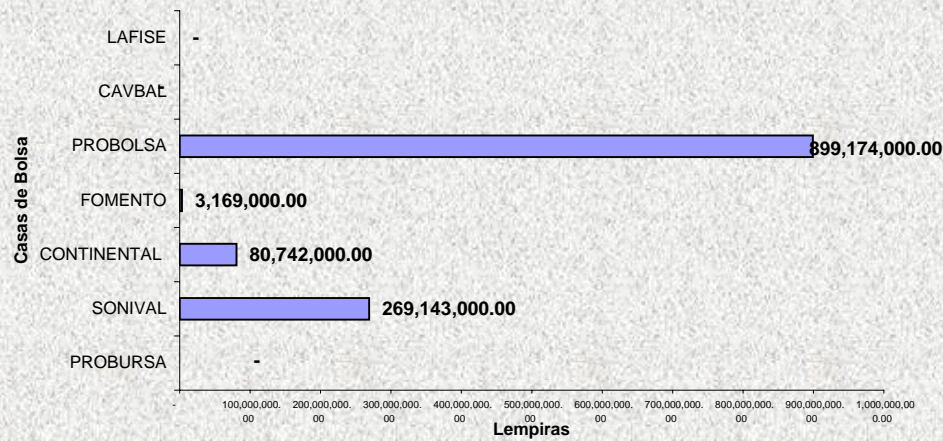
CASAS	MONTO REPORTADO	% DE PARTICIPACION
PROBURSA	-	0.00%
SONIVAL	269,143,000.00	0.00%
CONTINENTAL	80,742,000.00	0.00%
FOMENTO	3,169,000.00	0.00%
PROBOLSA	899,174,000.00	0.00%
CAVBAL	-	0.00%
LAFISE	-	0.00%

1,252,228,000.00

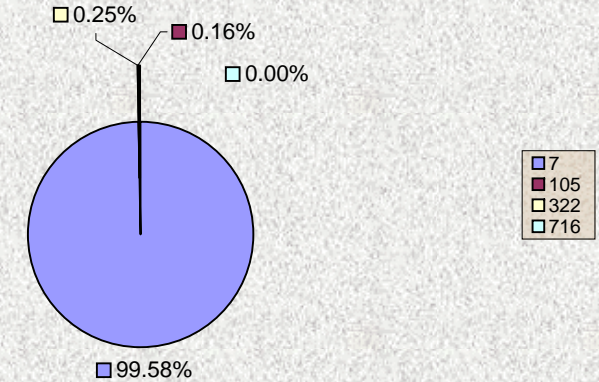
PLAZO EN DIAS	MONTO REPORTADO	% DE PARTICIPACION
7	1,247,027,000.00	99.58%
105	2,032,000.00	0.16%
322	3,169,000.00	0.25%
716	-	0.00%

1,252,228,000.00

Participación de las Casas en la Subasta Pública del 19 Oct al 23 Oct del 2009



Plazos Subasta Gubernamental del 19-Oct al 23-oct 2009





Bolsa Centroamericana de Valores S.A.
Monto de Transacciones Bursátiles correspondientes
de la semana del 19/09/2009 al 23/10/2009
Cifras en Millones de Lempiras

Transaccion/ Titulo Valor	Monto Semanal		Plazos (días)		Rendimiento		
	Lps.	%	Minimo	Máximo	Minimo	Máximo	Promedio
PAGARES	-	-	-	-	-	-	-
REPORTOS	-	-	-	-	-	-	-
LETRAS DEL GOBIERNO CENTRAL	-	-	-	-	-	-	-
BONOS DEL GOBIERNO	-	-	-	-	-	-	-
TITULOS EN US\$	-	-	-	-	-	-	-
C.D.P. 3/	2.09	0.15	90	90	12.00	12.25	12.24
LETRAS BCH EN MONEDA NACIONAL	1,250.94	90.52	7	322	4.50	6.30	4.51
BONOS OTRAS INSTITUCIONES	128.90	9.33	1,080	1,080	13.50	13.50	13.50
LETRAS BCH EN MONEDA EXTRANJERA	-	-	-	-	-	-	-
TOTAL EN LPS.	1,381.93	100.00					

3/ CDP Certificados de Depósitos a Plazo

5/ CADD Cerificados de Absorción Denominados en Dolares

Bolsa Centroamericana de Valores S.A.
Monto de Transacciones Bursátiles por Sector Económico
de la semana del 19/09/2009 al 23/10/2009
Cifras en Millones de Lempiras

Sectores Económicos	Acumulado Año 2009	Mes Octubre	Acumulado Semana
Asociaciones de Ahorro y Crédito	-	-	-
Comercial	-	-	-
Construcción	-	-	-
Financiero Bancario	281.75	156.97	128.90
Industrial	-	-	-
Maquiladora	-	-	-
Sector Público	21,825.21	3,572.55	1,250.94
Servicios e Inversiones	-	-	-
Sociedades Financieras	16.42	2.34	2.09
Total	22,123.38	3,731.86	1,381.93

