



**SUBASTA PUBLICA DE BONOS
LETRAS DEL BANCO CENTRAL DE HONDURAS EN MONEDA NACIONAL Y EXTRANJERA Y BONOS
MONTOS ADJUDICADOS, DEMANDADOS Y TASAS DE RENDIMIENTO AL VENCIMIENTO
DEL MERCADO DE VALORES.- FUENTE BCH
SEMANA DEL 17-Ago-2009 AL 21-Ago-2009
MILES DE LPS**

**LETRAS DEL BCH MONEDA NACIONAL
18/08/2009**

PLAZO	TASAS DE RENDIMIENTO			MONTO NOMINAL DEMANDADO	MONTO NOMINAL ADJUDICADO
	MINIMA	MAXIMA	MAX. ACEPTADA		
7	4.5000%	4.5000%	4.5000%	2,225,901,000.00	2,000,001,000.00
70	4.2500%	4.6500%	5.2500%	12,104,000.00	12,104,000.00
168	6.5000%	6.5000%	5.5000%	10,303,000.00	-
259	8.0000%	8.0000%	5.7500%	10,575,000.00	-
357	9.0000%	9.0000%	6.0000%	10,892,000.00	-
				2,269,775,000.00	2,012,105,000.00

PROXIMA SUBASTA **25-Ago-09**

**SUBASTA PUBLICA MONEDA EXTRANJERA
19/08/2009**

PLAZO	TASAS DE RENDIMIENTO			MONTO NOMINAL DEMANDADO LPS	MONTO NOMINAL ADJUDICADO LPS
	MINIMA	MAXIMA	MAX. ACEPTADA		
84	1.0000%	2.7500%	2.7500%	245,636.30	113,370.60
168	0.0000%	0.0000%	0.0000%	-	-
245	0.0000%	0.0000%	0.0000%	-	-
343	0.0000%	0.0000%	0.0000%	-	-

TASA DE CAMBIO DEL US\$ **18.8951** **245,636.30** **113,370.60**

PROXIMA SUBASTA **26-Ago-09**

**BONOS Y LETRAS DEL GOBIERNO DE HONDURAS
28/04/2009**

PLAZO	PRECIO LIMPIO		PRECIO MIN. ACEPT.	TASA DE REND. MAXIMA	MONTO MILES LPS DEMANDADO	MONTO MILES LPS ADJUDICADO
	MINIMA	MAXIMA				
280	0.0000%	0.0000%	0.0000%	0.00%	-	-
676	NSPO	NSPO	NSPO	NSPO	-	-
1784	NSPO	NSPO	NSPO	NSPO	-	-

PROXIMA SUBASTA

**RESUMEN DE LA ADJUDICACION POR TIPO DE TITULO
SEMANA DEL 17-Ago-2009 AL 21-Ago-2009
MILES DE LPS.**

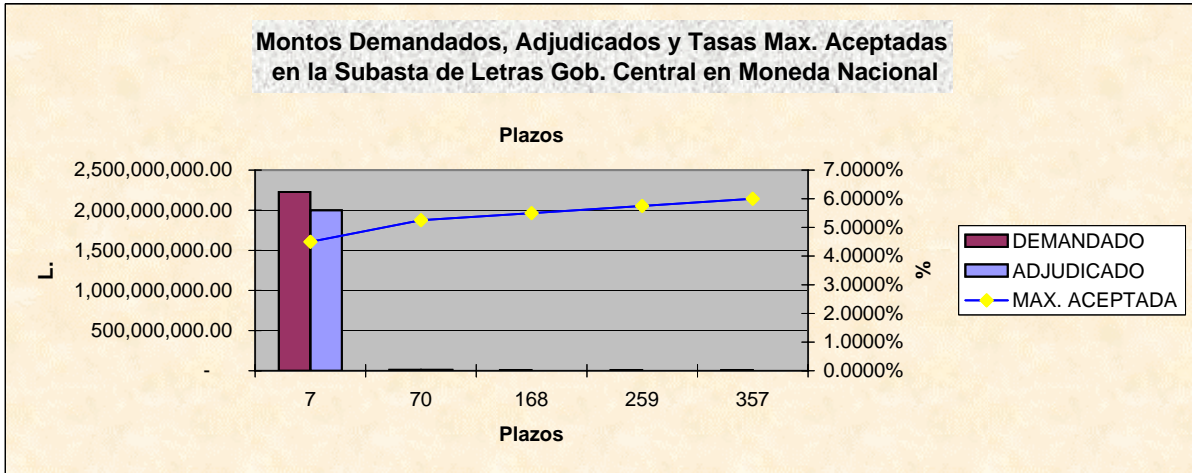
TITULOS	MONTO DEMANDADO	MONTO ADJUDICADO	% DE LO ADJUDICADO
BONOS y LETRAS GOB. CENTRAL	-	-	0.00%
LETRAS BCH MONEDA NACIONAL	2,269,775,000.00	2,012,105,000.00	88.65%
LETRAS BCH MONEDA EXTRANJERA	245,636.30	113,370.60	46.15%
	2,270,020,636.30	2,012,218,370.60	88.64%



SUBASTA PUBLICA DE BONOS
LETRAS DEL BANCO CENTRAL DE HONDURAS EN MONEDA NACIONAL Y EXTRANJERA Y BONOS
MONTOS ADJUDICADOS, DEMANDADOS Y TASAS DE RENDIMIENTO AL VENCIMIENTO
DEL MERCADO DE VALORES.- FUENTE BCH
SEMANA DEL 17-Ago AL 21-Ago-2009
MILES DE LPS

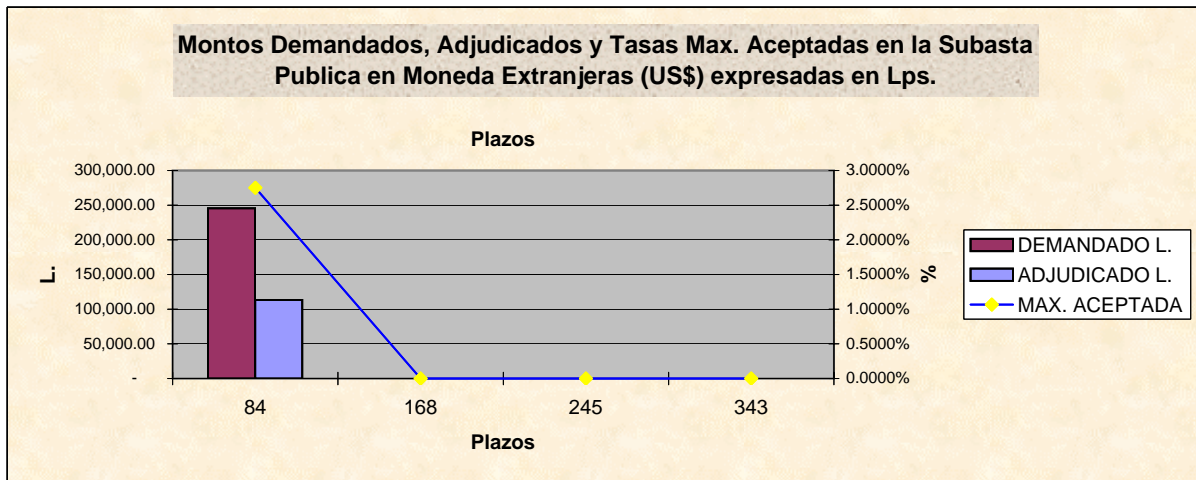
SUBASTA PUBLICA DE LETRAS DEL BANCO CENTRAL EN MONEDA NACIONAL
18-Ago-09

PLAZO	MONTO		TASA MAX. ACEPTADA	% ADJUDICADO
	DEMANDADO	ADJUDICADO		
7	2,225,901,000.00	2,000,001,000.00	4.5000%	89.85%
70	12,104,000.00	12,104,000.00	5.2500%	100.00%
168	10,303,000.00	-	5.5000%	0.00%
259	10,575,000.00	-	5.7500%	0.00%
357	10,892,000.00	-	6.0000%	0.00%



SUBASTA PUBLICA DE LETRAS DEL BCH EN MONEDA EXTRANJERA (US\$)
EXPRESADA EN MILES DE LPS. DEL
19-Ago-09

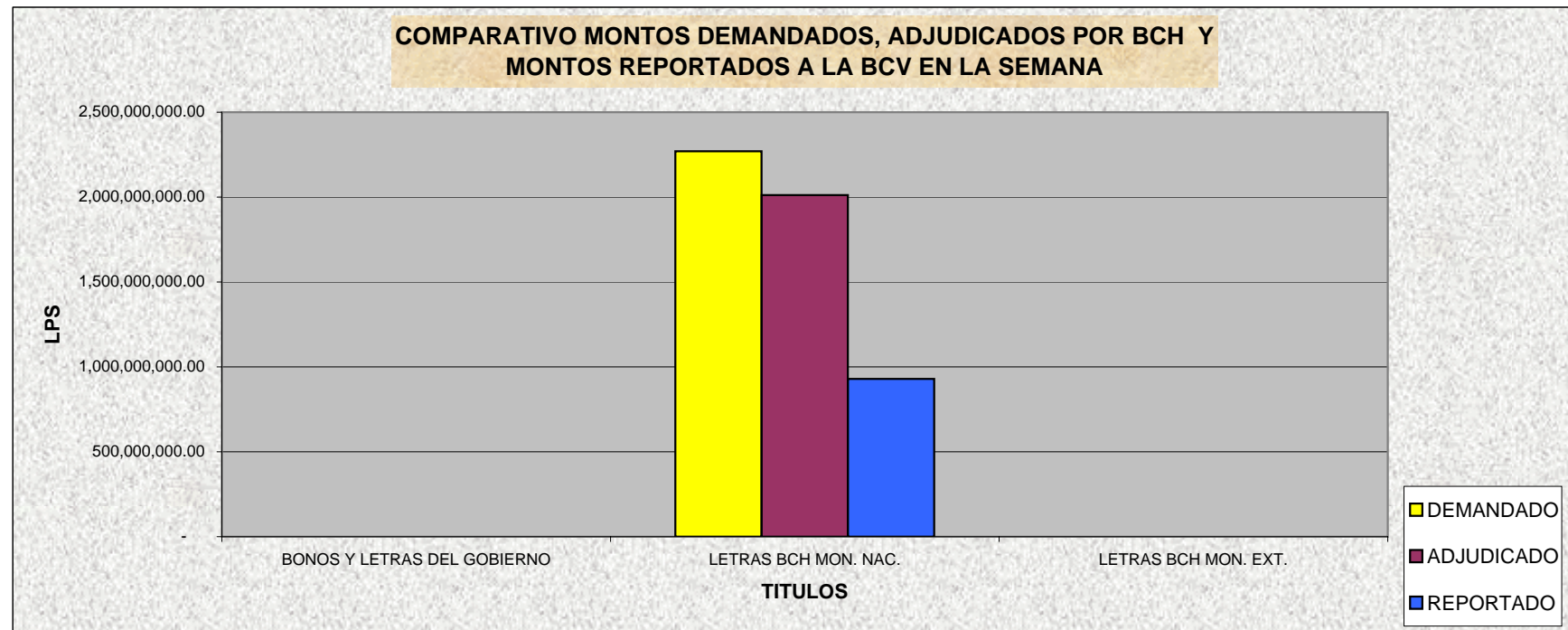
PLAZO	MONTO		TASA MAX. ACEPTADA	% ADJUDICADO
	DEMANDADO L.	ADJUDICADO L.		
84	245,636.30	113,370.60	2.7500%	46.15%
168	-	-	0.0000%	0.00%
245	-	-	0.0000%	0.00%
343	-	-	0.0000%	0.00%



**BOLSA CENTROAMERICANA DE VALORES, S.A.
COMPARATIVO DE LO OFERTADO Y ADJUDICADO CON LO
REPORTADO A LA BCV POR LAS CASAS DE BOLSA
EN LPS.
SEMANA DEL 17-Ago-2009 AL 21-Ago-2009**

VALORES NOMINALES

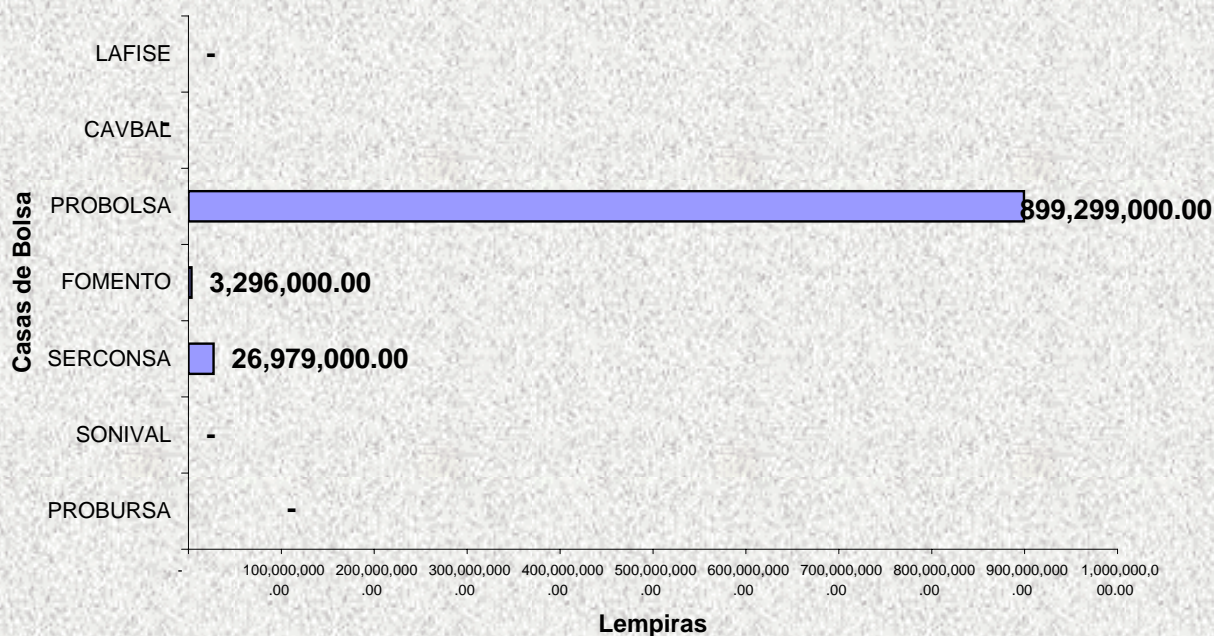
TITULO	BCH			BCV		
	MONTO DEMANDADO	MONTO ADJUDICADO	PORCT. ADJUDICACIONES	MONTO REPORTADO	% DE LO DEMANDADO	% DE LO ADJUDICADO
BONOS Y LETRAS DEL GOBIERNO	-	-	0.00%	-	0.00%	0.00%
LETRAS BCH MON. NAC.	2,269,775,000.00	2,012,105,000.00	88.65%	929,574,000.00	40.95%	46.20%
LETRAS BCH MON. EXT.	245,636.30	113,370.60	46.15%	-	0.00%	0.00%
	2,270,020,636.30	2,012,218,370.60	88.64%	929,574,000.00	40.95%	46.20%



BOLSA CENTROAMERICANA DE VALORES, S.A.
MONTOS NOMINALES DE LAS SUBASTAS GUBERNAMENTALES
REPORTADOS A LA BCV POR LAS CASAS DE BOLSA
SEMANA DEL 17-Ago-2009 AL 21-Ago-2009
EN LPS

CASAS	MONTO REPORTADO	% DE PARTICIPACION
PROBURSA	-	0.00%
SONIVAL	-	0.00%
SERCONSA	26,979,000.00	2.90%
FOMENTO	3,296,000.00	0.35%
PROBOLSA	899,299,000.00	96.74%
CAVBAL	-	0.00%
LAFISE	-	0.00%
	929,574,000.00	

Participación de las Casas en la Subasta Pública del 17 Ago al 21 Ago del 2009





Bolsa Centroamericana de Valores S.A.
Monto de Transacciones Bursátiles correspondientes
de la semana del 17/08/2009 al 21/08/2009
Cifras en Millones de Lempiras

Transaccion/ Titulo Valor	Monto Semanal		Plazos (días)		Rendimiento		
	Lps.	%	Minimo	Máximo	Minimo	Máximo	Promedio
PAGARES	-	-	-	-	-	-	-
REPORTOS	-	-	-	-	-	-	-
LETRAS DEL GOBIERNO CENTRAL	166.22	15.16	169	169	4.85	4.85	4.85
BONOS DEL GOBIERNO	-	-	-	-	-	-	-
TITULOS EN US\$	0.96	0.09	90	90	4.25	4.25	4.25
C.D.P. 3/	0.18	0.02	90	90	11.00	11.00	11.00
LETRAS BCH EN MONEDA NACIONAL	928.73	84.73	7	70	4.50	4.65	4.50
BONOS OTRAS INSTITUCIONES	-	-	-	-	-	-	-
LETRAS BCH EN MONEDA EXTRANJERA	-	-	-	-	-	-	-
TOTAL EN LPS.	1,096.09	100.00					

3/ CDP Certificados de Depósitos a Plazo

5/ CADD Cerificados de Absorción Denominados en Dolares

Bolsa Centroamericana de Valores S.A.
Monto de Transacciones Bursátiles por Sector Económico
de la semana del 17/08/2009 al 21/08/2009
Cifras en Millones de Lempiras

Sectores Económicos	Acumulado Año 2008	Mes Agosto	Acumulado Semana
Asociaciones de Ahorro y Crédito	-	-	-
Comercial	-	-	-
Construcción	-	-	-
Financiero Bancario	124.78	0.45	-
Industrial	-	-	-
Maquiladora	-	-	-
Sector Público	12,387.84	3,525.06	1,094.95
Servicios e Inversiones	-	-	-
Sociedades Financieras	11.58	1.14	1.14
Total	12,524.20	3,526.65	1,096.09

