



**SUBASTA PUBLICA DE BONOS
LETRAS DEL BANCO CENTRAL DE HONDURAS EN MONEDA NACIONAL Y EXTRANJERA Y BONOS
MONTOS ADJUDICADOS, DEMANDADOS Y TASAS DE RENDIMIENTO AL VENCIMIENTO
DEL MERCADO DE VALORES.- FUENTE BCH
SEMANA DEL 16-Nov-2009 AL 20-Nov-2009
MILES DE LPS**

**LETRAS DEL BCH MONEDA NACIONAL
17/11/2009**

PLAZO	TASAS DE RENDIMIENTO			MONTO NOMINAL DEMANDADO	MONTO NOMINAL ADJUDICADO
	MINIMA	MAXIMA	MAX. ACEPTADA		
7	4.5000%	4.5000%	4.5000%	2,241,971.00	1,999,998.00
77	6.1000%	6.1500%	6.0500%	36,202.00	-
140	6.3000%	6.3000%	6.2000%	14,204.00	-
168	6.4500%	6.4500%	6.3500%	206.00	-
294	6.7000%	6.7000%	6.6000%	210.00	-
				2,292,793.00	1,999,998.00

PROXIMA SUBASTA **24-Nov-09**

**SUBASTA PUBLICA MONEDA EXTRANJERA
18/11/2009**

PLAZO	TASAS DE RENDIMIENTO			MONTO NOMINAL DEMANDADO LPS	MONTO NOMINAL ADJUDICADO LPS
	MINIMA	MAXIMA	MAX. ACEPTADA		
77	0.0000%	0.0000%	0.0000%	-	-
154	3.4700%	3.4700%	3.4700%	37,790.20	37,790.20
252	0.0000%	0.0000%	0.0000%	-	-
350	0.0000%	0.0000%	0.0000%	-	-

TASA DE CAMBIO DEL US\$

18.8951

37,790.20

37,790.20

PROXIMA SUBASTA **25-Nov-09**

**BONOS Y LETRAS DEL GOBIERNO DE HONDURAS
17/11/2009**

PLAZO	PRECIO LIMPIO		PRECIO MIN. ACEPT.	TASA DE REND. MAXIMA	MONTO MILES LPS DEMANDADO	MONTO MILES LPS ADJUDICADO
	MINIMA	MAXIMA				
688	99.7286%	99.7286%	99.7286%	8.10%	1,690.00	1,690.00
0	NSPO	NSPO	NSPO	NSPO	-	-
0	NSPO	NSPO	NSPO	NSPO	-	-
					1,690.00	1,690.00

PROXIMA SUBASTA **24-Nov-09**

SUBASTA DECLARADA DESIERTA

**RESUMEN DE LA ADJUDICACION POR TIPO DE TITULO
SEMANA DEL 16-Nov-2009 AL 20-Nov-2009
MILES DE LPS.**

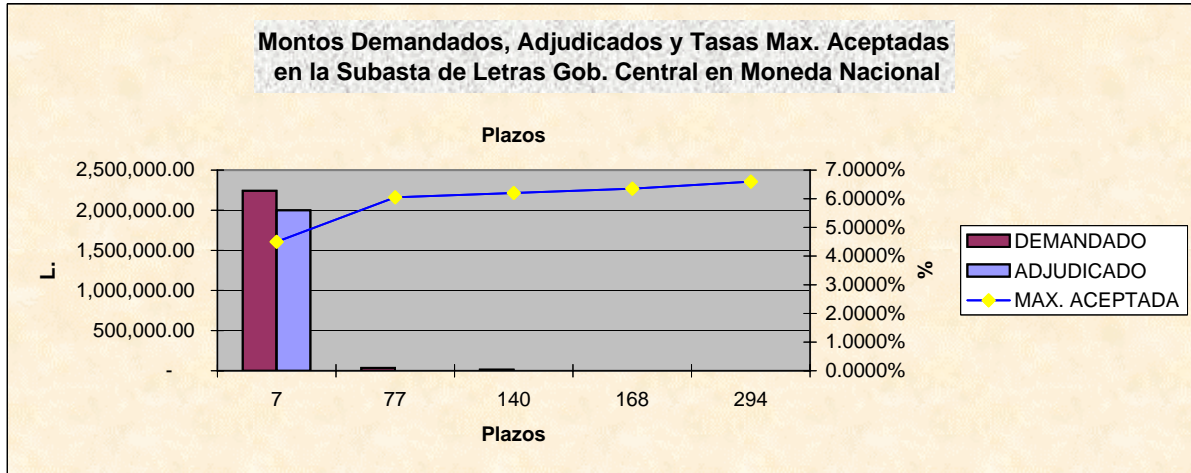
TITULOS	MONTO DEMANDADO	MONTO ADJUDICADO	% DE LO ADJUDICADO
BONOS y LETRAS GOB. CENTRAL	1,690.00	1,690.00	0.00%
LETRAS BCH MONEDA NACIONAL	2,292,793.00	1,999,998.00	87.23%
LETRAS BCH MONEDA EXTRANJERA	37,790.20	37,790.20	100.00%
	2,332,273.20	2,039,478.20	87.45%



**SUBASTA PUBLICA DE BONOS
LETRAS DEL BANCO CENTRAL DE HONDURAS EN MONEDA NACIONAL Y EXTRANJERA Y BONOS
MONTOS ADJUDICADOS, DEMANDADOS Y TASAS DE RENDIMIENTO AL VENCIMIENTO
DEL MERCADO DE VALORES.- FUENTE BCH
SEMANA DEL 09-Nov AL 13-Nov-2009
EN MILES DE LPS**

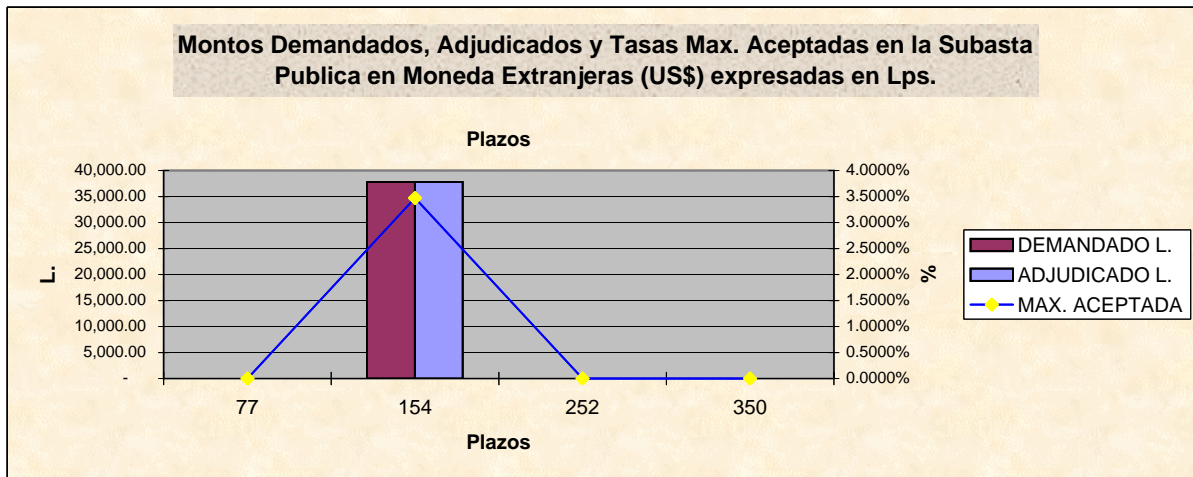
**SUBASTA PUBLICA DE LETRAS DEL BANCO CENTRAL EN MONEDA NACIONAL
17-Nov-09**

PLAZO	MONTO		TASA MAX. ACEPTADA	% ADJUDICADO
	DEMANDADO	ADJUDICADO		
7	2,241,971.00	1,999,998.00	4.5000%	89.21%
77	36,202.00	-	6.0500%	0.00%
140	14,204.00	-	6.2000%	0.00%
168	206.00	-	6.3500%	0.00%
294	210.00	-	6.6000%	0.00%



**SUBASTA PUBLICA DE LETRAS DEL BCH EN MONEDA EXTRANJERA (US\$)
EXPRESADA EN MILES DE LPS. DEL
18-Nov-09**

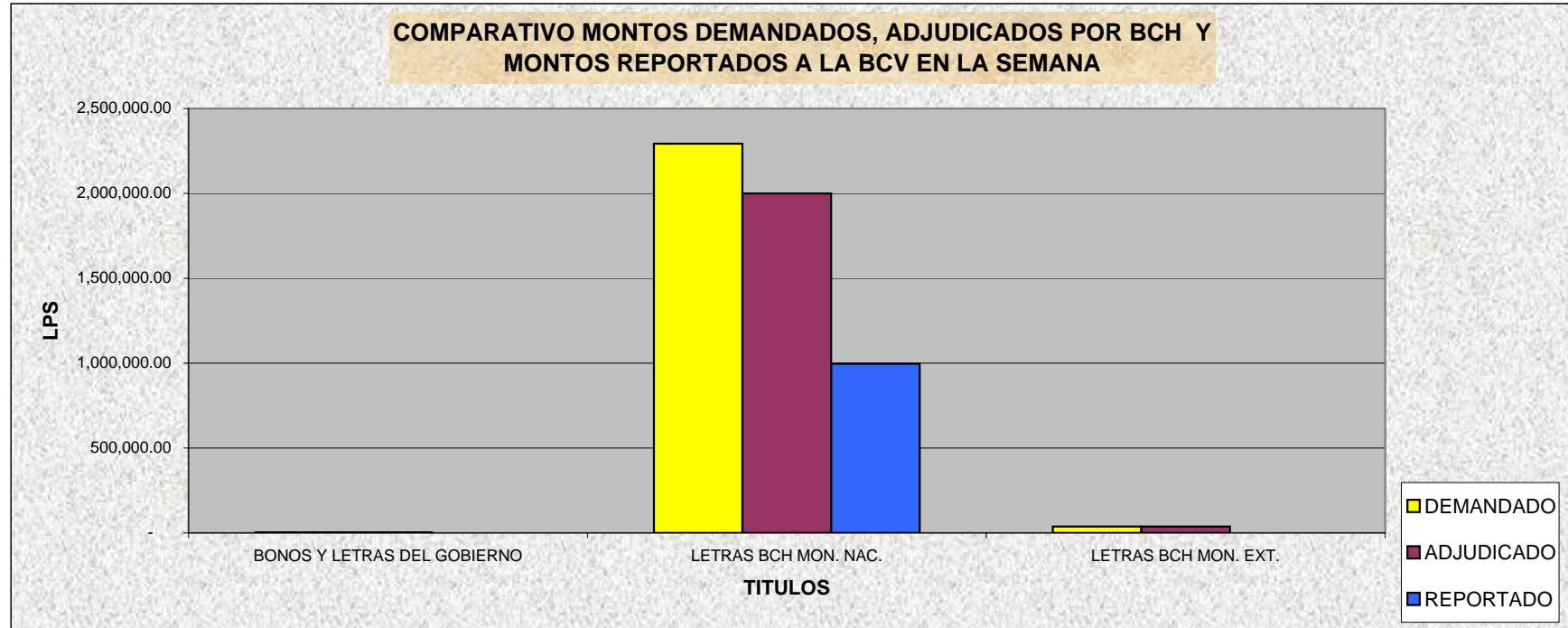
PLAZO	MONTO		TASA MAX. ACEPTADA	% ADJUDICADO
	DEMANDADO L.	ADJUDICADO L.		
77	-	-	0.0000%	0.00%
154	37,790.20	37,790.20	3.4700%	100.00%
252	-	-	0.0000%	0.00%
350	-	-	0.0000%	0.00%



**BOLSA CENTROAMERICANA DE VALORES, S.A.
COMPARATIVO DE LO OFERTADO Y ADJUDICADO CON LO
REPORTADO A LA BCV POR LAS CASAS DE BOLSA
EN MILES DE LPS.
SEMANA DEL 16-Nov-2009 AL 20-Nov-2009**

VALORES NOMINALES

TITULO	BCH			BCV		
	MONTO DEMANDADO	MONTO ADJUDICADO	PORCT. ADJUDICACIONES	MONTO REPORTADO	% DE LO DEMANDADO	% DE LO ADJUDICADO
BONOS Y LETRAS DEL GOBIERNO	1,690.00	1,690.00	100.00%	-	0.00%	0.00%
LETRAS BCH MON. NAC.	2,292,793.00	1,999,998.00	87.23%	996,417.00	43.46%	49.82%
LETRAS BCH MON. EXT.	37,790.20	37,790.20	100.00%	-	0.00%	0.00%
	2,332,273.20	2,039,478.20	0.00%	996,417.00	0.00%	0.00%



BOLSA CENTROAMERICANA DE VALORES, S.A.
MONTOS NOMINALES DE LAS SUBASTAS GUBERNAMENTALES
REPORTADOS A LA BCV POR LAS CASAS DE BOLSA
SEMANA DEL 16-Nov-2009 AL 20-Nov-2009
EN LPS

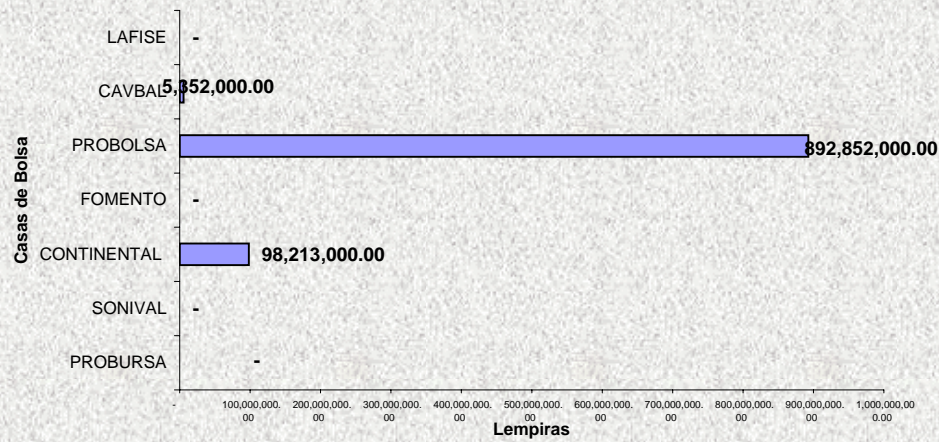
CASAS	MONTO REPORTADO	% DE PARTICIPACION
PROBURSA	-	0.00%
SONIVAL	-	0.00%
CONTINENTAL	98,213,000.00	0.00%
FOMENTO	-	0.00%
PROBOLSA	892,852,000.00	0.00%
CAVBAL	5,352,000.00	0.00%
LAFISE	-	0.00%

996,417,000.00

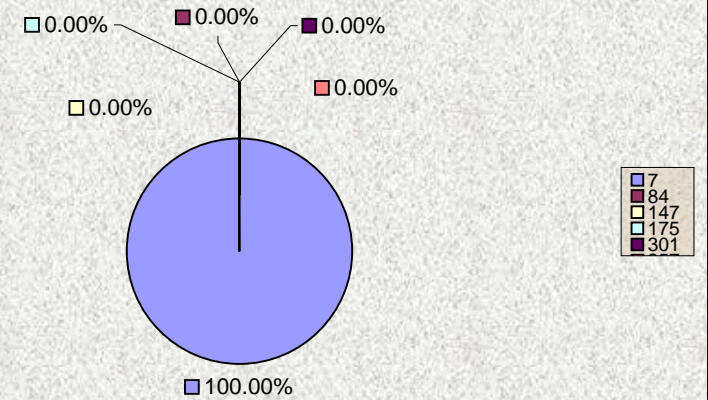
PLAZO EN DIAS	MONTO REPORTADO	% DE PARTICIPACION
7	99,641,700.00	100.00%
84	-	0.00%
147	-	0.00%
175	-	0.00%
301	-	0.00%
357	-	0.00%

99,641,700.00

Participación de las Casas en la Subasta Pública del 16 Nov al 20 Nov del 2009



Plazos Subasta Gubernamental del 16-Nov al 20-Nov 2009





Bolsa Centroamericana de Valores S.A.
Monto de Transacciones Bursátiles correspondientes
de la semana del 16/11/2009 al 20/11/2009
Cifras en Millones de Lempiras

Transaccion/ Titulo Valor	Monto Semanal		Plazos (días)		Rendimiento		
	Lps.	%	Minimo	Máximo	Minimo	Máximo	Promedio
PAGARES	-	-	-	-	-	-	-
REPORTOS	-	-	-	-	-	-	-
LETRAS DEL GOBIERNO CENTRAL	-	-	-	-	-	-	-
BONOS DEL GOBIERNO	-	-	-	-	-	-	-
TITULOS EN US\$	0.96	0.09	90	90	4.25	4.25	4.25
C.D.P. 3/	0.33	0.03	90	180	11.00	12.00	11.45
LETRAS BCH EN MONEDA NACIONAL	995.55	96.02	7	7	4.50	6.50	4.79
BONOS OTRAS INSTITUCIONES	39.95	3.85	1,055	1,057	13.50	13.50	13.50
LETRAS BCH EN MONEDA EXTRANJERA	-	-	-	-	-	-	-
TOTAL EN LPS.	1,036.79	100.00					

3/ CDP Certificados de Depósitos a Plazo

5/ CADD Cerificados de Absorción Denominados en Dolares

Bolsa Centroamericana de Valores S.A.
Monto de Transacciones Bursátiles por Sector Económico
de la semana del 16/11/2009 al 20/11/2009
Cifras en Millones de Lempiras

Sectores Económicos	Acumulado Año 2009	Mes Noviembre	Acumulado Semana
Asociaciones de Ahorro y Crédito	-	-	-
Comercial	-	-	-
Construcción	-	-	-
Financiero Bancario	389.70	97.95	39.95
Industrial	-	-	-
Maquiladora	-	-	-
Sector Público	27,406.25	3,940.99	995.55
Servicios e Inversiones	-	-	-
Sociedades Financieras	17.76	1.34	1.29
Total	27,813.71	4,040.28	1,036.79

