



**SUBASTA PUBLICA DE BONOS  
LETRAS DEL BANCO CENTRAL DE HONDURAS EN MONEDA NACIONAL Y EXTRANJERA Y BONOS  
MONTOS ADJUDICADOS, DEMANDADOS Y TASAS DE RENDIMIENTO AL VENCIMIENTO  
DEL MERCADO DE VALORES.- FUENTE BCH  
SEMANA DEL 14-Dic-2009 AL 18-Dic-2009**

**LETRAS DEL BCH MONEDA NACIONAL  
15/12/2009**

PLAZO	TASAS DE RENDIMIENTO			MONTO NOMINAL DEMANDADO	MONTO NOMINAL ADJUDICADO
	MINIMA	MAXIMA	MAX. ACEPTADA		
7	4.5000%	4.5000%	4.5000%	2,661,171.00	2,300,000.00
49	6.0000%	6.0500%	6.0500%	229,813.00	229,813.00
112	6.1800%	6.1800%	6.1800%	1,600.00	1,600.00
140	6.3500%	6.3500%	6.3500%	4,098.00	4,098.00
266	6.6000%	6.6000%	6.6000%	14,719.00	14,719.00
				2,911,401.00	2,550,230.00

PROXIMA SUBASTA **22-Dic-09**

**SUBASTA PUBLICA MONEDA EXTRANJERA  
16/12/2009**

PLAZO	TASAS DE RENDIMIENTO			MONTO NOMINAL DEMANDADO LPS	MONTO NOMINAL ADJUDICADO LPS
	MINIMA	MAXIMA	MAX. ACEPTADA		
49	0.0000%	0.0000%	0.0000%	-	-
126	3.4700%	3.4700%	3.4700%	9,560.92	9,560.92
224	0.0000%	0.0000%	0.0000%	-	-
322	3.9900%	3.9900%	3.9900%	19,556.43	19,556.43
				29,117.35	29,117.35

TASA DE CAMBIO DEL US\$

**18.8951**

1,035.00  
19,556.43

PROXIMA SUBASTA **23-Dic-09**

**BONOS Y LETRAS DEL GOBIERNO DE HONDURAS  
24/11/2009**

PLAZO	PRECIO LIMPIO			TASA DE REND. MAXIMA	MONTO MILES LPS DEMANDADO	MONTO MILES LPS ADJUDICADO
	MINIMA	MAXIMA	PRECIO MIN. ACEPT.			
0	0.0000%	0.0000%	0.0000%	0.00%	-	-
0	NSPO	NSPO	NSPO	NSPO	-	-
0	NSPO	NSPO	NSPO	NSPO	-	-
						-

PROXIMA SUBASTA

**SUBASTA HASTA NUEVO AVISO**

**RESUMEN DE LA ADJUDICACION POR TIPO DE TITULO  
SEMANA DEL 14-Dic-2009 AL 18-Dic-2009  
MILES DE LPS.**

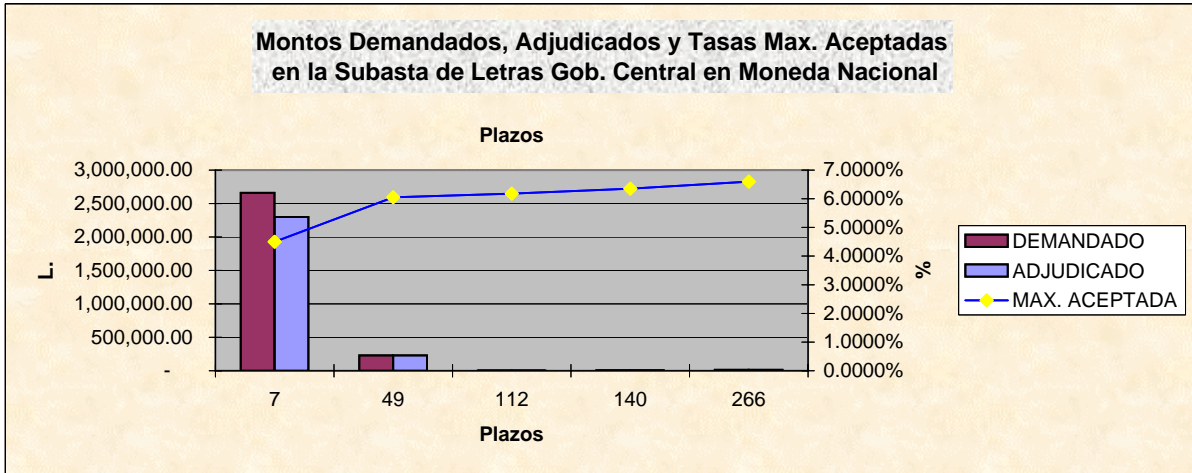
TITULOS	MONTO DEMANDADO	MONTO ADJUDICADO	% DE LO ADJUDICADO
BONOS y LETRAS GOB. CENTRAL	-	-	0.00%
LETRAS BCH MONEDA NACIONAL	2,911,401.00	2,550,230.00	87.59%
LETRAS BCH MONEDA EXTRANJERA	29,117.35	29,117.35	100.00%
	<b>2,940,518.35</b>	<b>2,579,347.35</b>	<b>87.72%</b>



**SUBASTA PUBLICA DE BONOS  
LETRAS DEL BANCO CENTRAL DE HONDURAS EN MONEDA NACIONAL Y EXTRANJERA Y BONOS  
MONTOS ADJUDICADOS, DEMANDADOS Y TASAS DE RENDIMIENTO AL VENCIMIENTO  
DEL MERCADO DE VALORES.- FUENTE BCH  
SEMANA DEL 14-Dic AL 18-Dic-2009  
EN MILES DE LPS**

**SUBASTA PUBLICA DE LETRAS DEL BANCO CENTRAL EN MONEDA NACIONAL  
15-Dic-09**

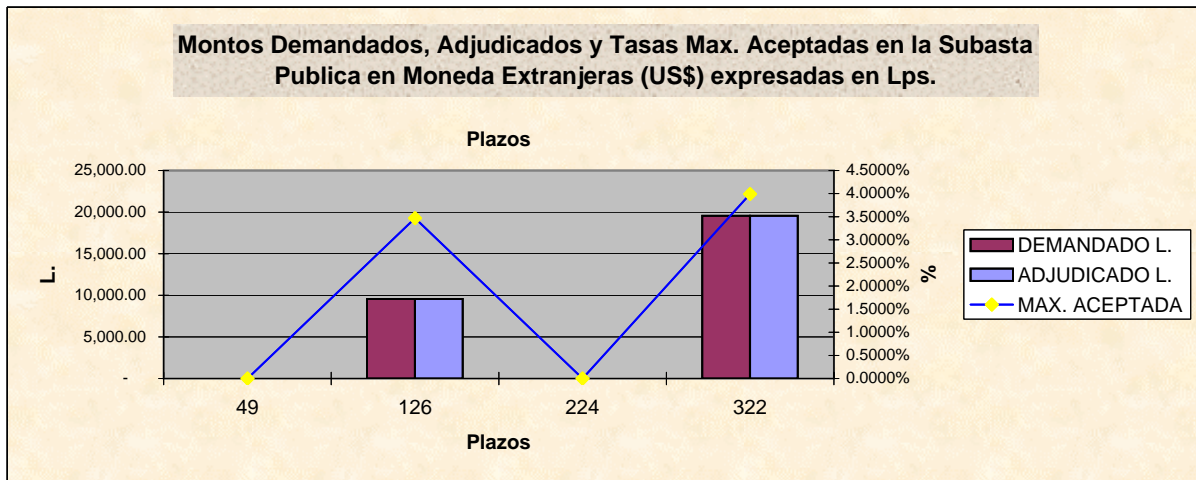
PLAZO	MONTO DEMANDADO	MONTO ADJUDICADO	TASA MAX. ACEPTADA	% ADJUDICADO
7	2,661,171.00	2,300,000.00	4.5000%	86.43%
49	229,813.00	229,813.00	6.0500%	100.00%
112	1,600.00	1,600.00	6.1800%	100.00%
140	4,098.00	4,098.00	6.3500%	100.00%
266	14,719.00	14,719.00	6.6000%	100.00%



**SUBASTA PUBLICA DE LETRAS DEL BCH EN MONEDA EXTRANJERA (US\$)  
EXPRESADA EN MILES DE LPS. DEL  
16-Dic-09**

PLAZO	MONTO DEMANDADO L.	MONTO ADJUDICADO L.	TASA MAX. ACEPTADA	% ADJUDICADO
49	-	-	0.0000%	0.00%
126	9,560.92	9,560.92	3.4700%	100.00%
224	-	-	0.0000%	0.00%
322	19,556.43	19,556.43	3.9900%	100.00%

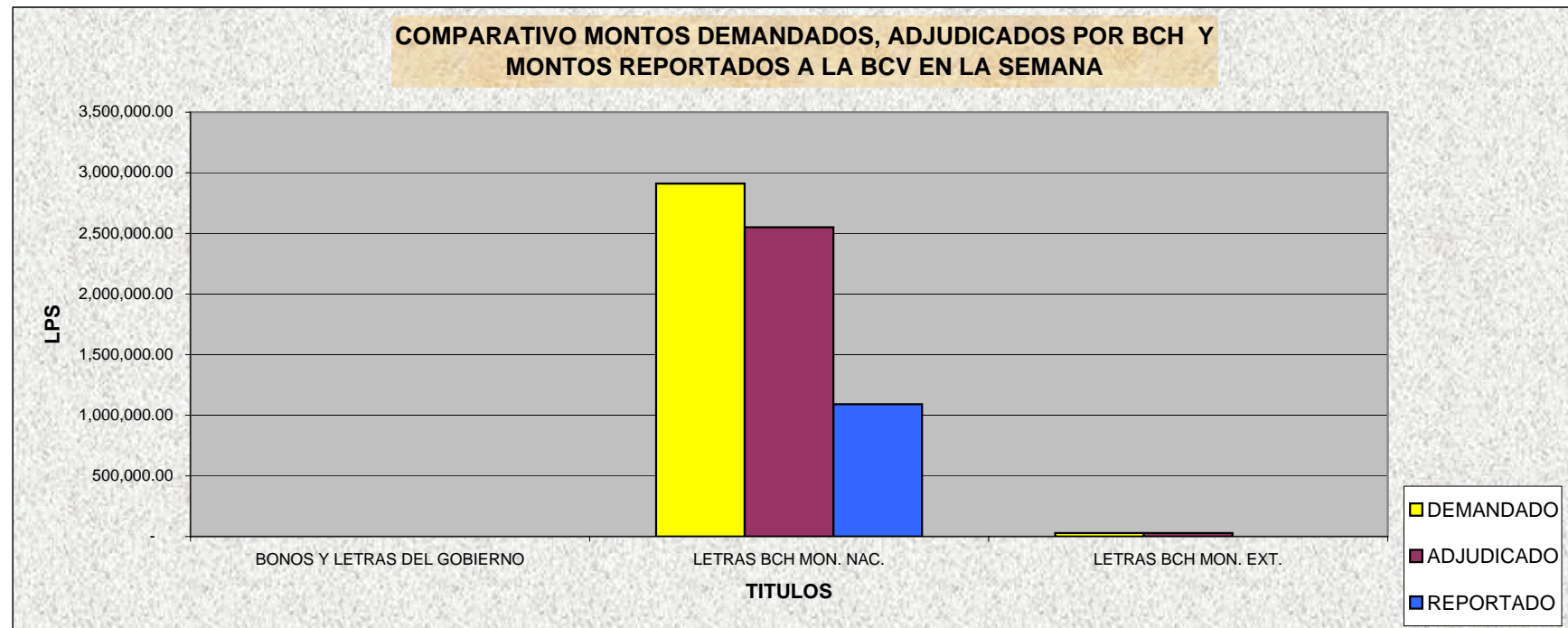
**DECLARADA DESIERTA**



**BOLSA CENTROAMERICANA DE VALORES, S.A.  
COMPARATIVO DE LO OFERTADO Y ADJUDICADO CON LO  
REPORTADO A LA BCV POR LAS CASAS DE BOLSA  
EN MILES DE LPS.  
SEMANA DEL 14-Dic-2009 AL 18-Dic-2009**

**VALORES NOMINALES**

TITULO	BCH			BCV		
	MONTO DEMANDADO	MONTO ADJUDICADO	PORCT. ADJUDICACIONES	MONTO REPORTADO	% DE LO DEMANDADO	% DE LO ADJUDICADO
BONOS Y LETRAS DEL GOBIERNO	-	-	0.00%	-	0.00%	0.00%
LETRAS BCH MON. NAC.	2,911,401.00	2,550,230.00	87.59%	1,091,146.00	37.48%	42.79%
LETRAS BCH MON. EXT.	29,117.35	29,117.35	100.00%	-	0.00%	0.00%
	<b>2,940,518.35</b>	<b>2,579,347.35</b>	<b>0.00%</b>	<b>1,091,146.00</b>	<b>0.00%</b>	<b>0.00%</b>



**BOLSA CENTROAMERICANA DE VALORES, S.A.**  
**MONTOS NOMINALES DE LAS SUBASTAS GUBERNAMENTALES**  
**REPORTADOS A LA BCV POR LAS CASAS DE BOLSA**  
**SEMANA DEL 14-Dic-2009 AL 18-Dic-2009**  
**EN LPS**

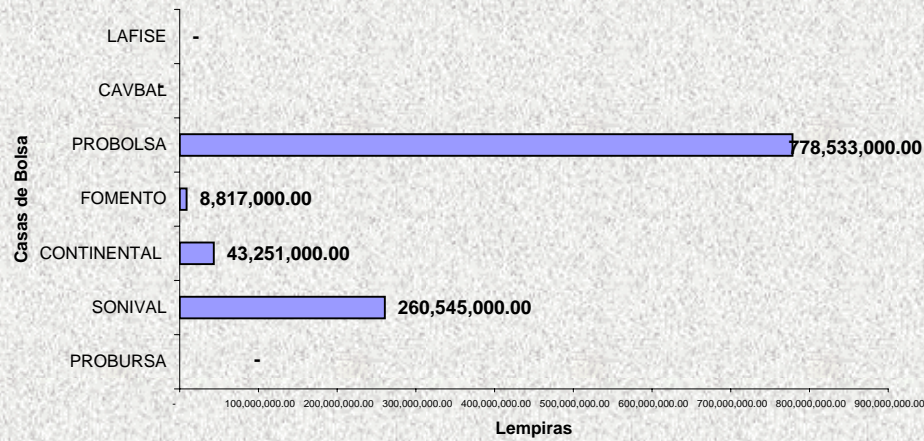
CASAS	MONTO REPORTADO	% DE PARTICIPACION
PROBURSA	-	0.00%
SONIVAL	260,545,000.00	23.88%
CONTINENTAL	43,251,000.00	3.96%
FOMENTO	8,817,000.00	0.81%
PROBOLSA	778,533,000.00	71.35%
CAVBAL	-	0.00%
LAFISE	-	0.00%

**1,091,146,000.00**

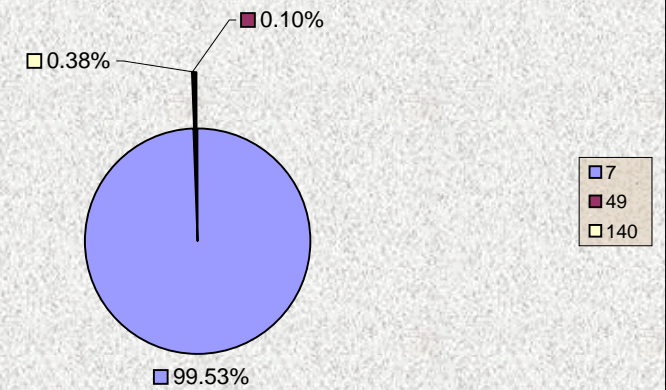
PLAZO EN DIAS	MONTO REPORTADO	% DE PARTICIPACION
7	1,081,296,000.00	99.10%
49	1,033,000.00	0.09%
140	4,098,000.00	0.38%
266	4,719,000.00	0.43%
	-	0.00%
	-	0.00%

**1,091,146,000.00**

**Participación de las Casas en la Subasta Pública del 14 Dic al 18 Dic del 2009**



**Plazos Subasta Gubernamental del 14-Dic al 18-Dic 2009**





**Bolsa Centroamericana de Valores S.A.**  
**Monto de Transacciones Bursátiles correspondientes**  
**de la semana del 14/12/2009 al 18/12/2009**  
**Cifras en Millones de Lempiras**

Transaccion/ Titulo Valor	Monto Semanal		Plazos (días)		Rendimiento		
	Lps.	%	Minimo	Máximo	Minimo	Máximo	Promedio
PAGARES	-	-	-	-	-	-	-
REPORTOS	-	-	-	-	-	-	-
LETRAS DEL GOBIERNO CENTRAL	-	-	-	-	-	-	-
BONOS DEL GOBIERNO	-	-	-	-	-	-	-
TITULOS EN US\$	-	-	-	-	-	-	-
C.D.P. 3/	1.36	0.12	90	90	11.00	12.25	11.93
LETRAS BCH EN MONEDA NACIONAL	1,089.87	99.88	7	266	4.50	6.60	4.52
BONOS OTRAS INSTITUCIONES	-	-	-	-	-	-	-
LETRAS BCH EN MONEDA EXTRANJERA	-	-	-	-	-	-	-
<b>TOTAL EN LPS.</b>	<b>1,091.23</b>	<b>100.00</b>					

3/ CDP Certificados de Depósitos a Plazo

5/ CADD Cerificados de Absorción Denominados en Dolares

**Bolsa Centroamericana de Valores S.A.**  
**Monto de Transacciones Bursátiles por Sector Económico**  
**de la semana del 14/12/2009 al 18/12/2009**  
**Cifras en Millones de Lempiras**

Sectores Económicos	Acumulado Año 2009	Mes Diciembre	Acumulado Semana
Asociaciones de Ahorro y Crédito	-	-	-
Comercial	-	-	-
Construcción	-	-	-
Financiero Bancario	442.81	0.25	-
Industrial	-	-	-
Maquiladora	-	-	-
Sector Público	31,862.64	3,286.53	1,089.87
Servicios e Inversiones	-	-	-
Sociedades Financieras	21.80	3.86	1.36
<b>Total</b>	<b>32,327.25</b>	<b>3,290.64</b>	<b>1,091.23</b>

