



**SUBASTA PUBLICA DE BONOS
LETRAS DEL BANCO CENTRAL DE HONDURAS EN MONEDA NACIONAL Y EXTRANJERA Y BONOS
MONTOS ADJUDICADOS, DEMANDADOS Y TASAS DE RENDIMIENTO AL VENCIMIENTO
DEL MERCADO DE VALORES.- FUENTE BCH
SEMANA DEL 12-Oct-2009 AL 16-Oct-2009
MILES DE LPS**

**LETRAS DEL BCH MONEDA NACIONAL
13/10/2009**

PLAZO	TASAS DE RENDIMIENTO			MONTO NOMINAL DEMANDADO	MONTO NOMINAL ADJUDICADO
	MINIMA	MAXIMA	MAX. ACEPTADA		
7	4.5000%	4.5000%	4.5000%	2,131,147.00	1,999,997.00
112	5.5500%	5.6500%	5.6500%	10,077.00	10,077.00
154	0.0000%	0.0000%	0.0000%	-	-
203	0.0000%	0.0000%	0.0000%	-	-
329	0.0000%	0.0000%	0.0000%	-	-
				2,141,224.00	2,010,074.00

PROXIMA SUBASTA **20-Oct-09**

**SUBASTA PUBLICA MONEDA EXTRANJERA
14/10/2009**

PLAZO	TASAS DE RENDIMIENTO			MONTO NOMINAL DEMANDADO LPS	MONTO NOMINAL ADJUDICADO LPS
	MINIMA	MAXIMA	MAX. ACEPTADA		
35	0.0000%	0.0000%	0.0000%	-	-
119	0.0000%	0.0000%	0.0000%	-	-
196	0.0000%	0.0000%	0.0000%	-	-
294	0.0000%	0.0000%	0.0000%	-	-

TASA DE CAMBIO DEL US\$

18.8951

PROXIMA SUBASTA

21-Oct-09

DECLARADA DESIERTA

**BONOS Y LETRAS DEL GOBIERNO DE HONDURAS
13/10/2009**

PLAZO	PRECIO LIMPIO		PRECIO MIN. ACEPT.	TASA DE REND. MAXIMA	MONTO MILES LPS DEMANDADO	MONTO MILES LPS ADJUDICADO
	MINIMA	MAXIMA				
723	99.9970%	99.9970%	99.9970%	8.10%	44,954.00	44,954.00
0	NSPO	NSPO	NSPO	NSPO	-	-
0	NSPO	NSPO	NSPO	NSPO	-	-
					44,954.00	44,954.00

PROXIMA SUBASTA **20-Oct-09**

**RESUMEN DE LA ADJUDICACION POR TIPO DE TITULO
SEMANA DEL 12-Oct-2009 AL 16-Oct-2009
MILES DE LPS.**

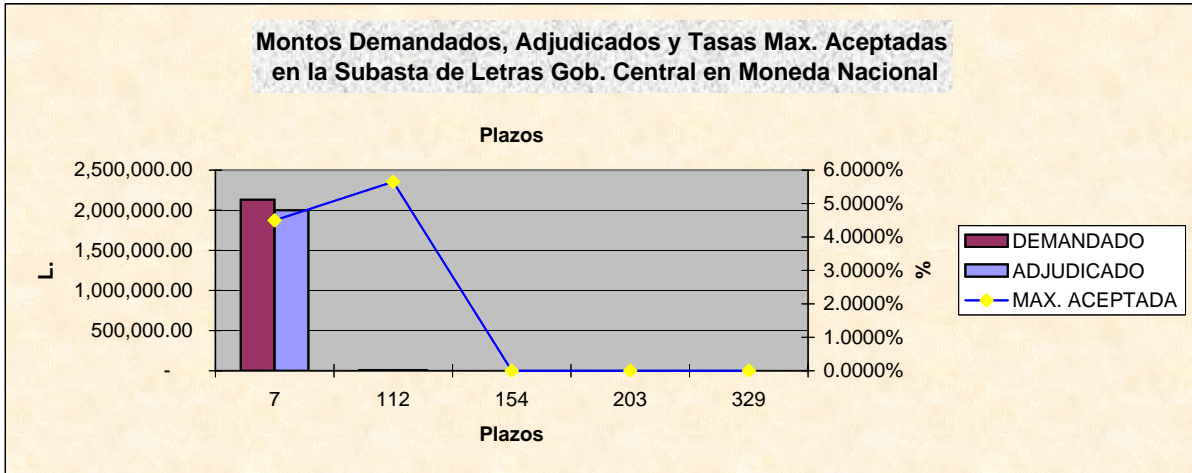
TITULOS	MONTO DEMANDADO	MONTO ADJUDICADO	% DE LO ADJUDICADO
BONOS y LETRAS GOB. CENTRAL	44,954.00	44,954.00	100.00%
LETRAS BCH MONEDA NACIONAL	2,141,224.00	2,010,074.00	93.87%
LETRAS BCH MONEDA EXTRANJERA	-	-	0.00%
	2,186,178.00	2,055,028.00	94.00%



SUBASTA PUBLICA DE BONOS
LETRAS DEL BANCO CENTRAL DE HONDURAS EN MONEDA NACIONAL Y EXTRANJERA Y BONOS
MONTOS ADJUDICADOS, DEMANDADOS Y TASAS DE RENDIMIENTO AL VENCIMIENTO
DEL MERCADO DE VALORES.- FUENTE BCH
SEMANA DEL 12-Oct AL 16-Oct-2009
EN MILES DE LPS

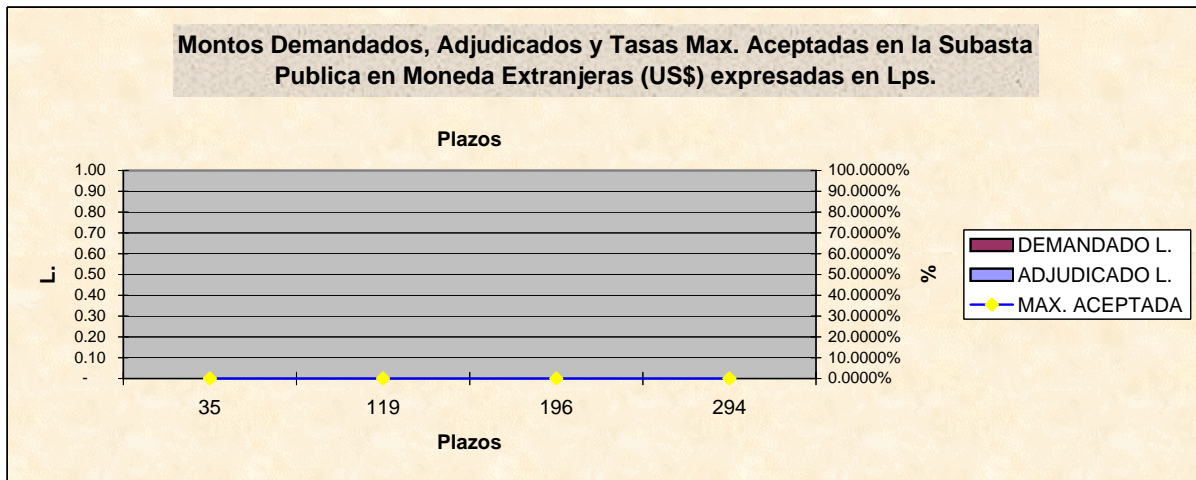
SUBASTA PUBLICA DE LETRAS DEL BANCO CENTRAL EN MONEDA NACIONAL
13-Oct-09

PLAZO	MONTO DEMANDADO	MONTO ADJUDICADO	TASA MAX. ACEPTADA	% ADJUDICADO
7	2,131,147.00	1,999,997.00	4.5000%	93.85%
112	10,077.00	10,077.00	5.6500%	100.00%
154	-	-	0.0000%	0.00%
203	-	-	0.0000%	0.00%
329	-	-	0.0000%	0.00%



SUBASTA PUBLICA DE LETRAS DEL BCH EN MONEDA EXTRANJERA (US\$)
EXPRESADA EN MILES DE LPS. DEL
13-Oct-09

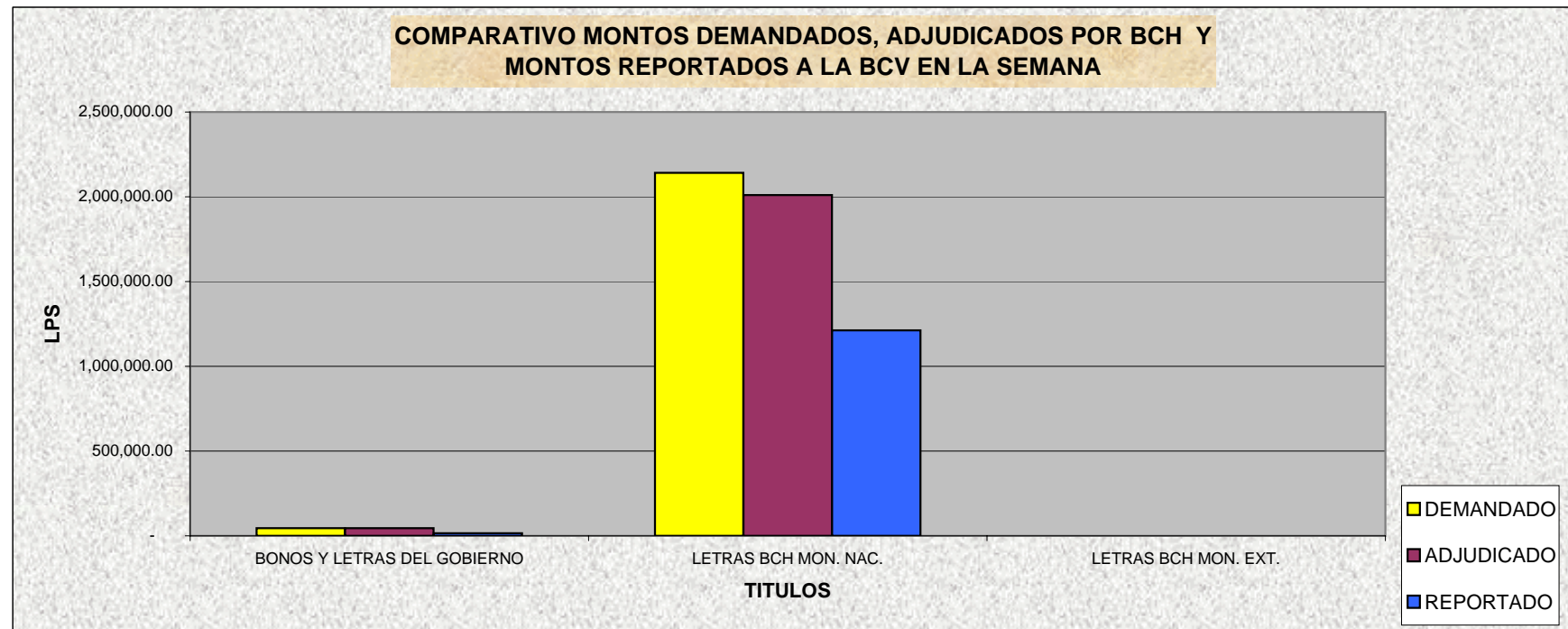
PLAZO	MONTO DEMANDADO L.	MONTO ADJUDICADO L.	TASA MAX. ACEPTADA	% ADJUDICADO
35	-	-	0.0000%	#¡DIV/0!
119	-	-	0.0000%	0.00%
196	-	-	0.0000%	0.00%
294	-	-	0.0000%	0.00%



**BOLSA CENTROAMERICANA DE VALORES, S.A.
COMPARATIVO DE LO OFERTADO Y ADJUDICADO CON LO
REPORTADO A LA BCV POR LAS CASAS DE BOLSA
EN MILES DE LPS.
SEMANA DEL 12-Oct-2009 AL 16-Oct-2009**

VALORES NOMINALES

TITULO	BCH			BCV		
	MONTO DEMANDADO	MONTO ADJUDICADO	PORCT. ADJUDICACIONES	MONTO REPORTADO	% DE LO DEMANDADO	% DE LO ADJUDICADO
BONOS Y LETRAS DEL GOBIERNO	44,954.00	44,954.00	100.00%	14,954.00	33.27%	33.27%
LETRAS BCH MON. NAC.	2,141,224.00	2,010,074.00	93.87%	1,212,358.00	56.62%	60.31%
LETRAS BCH MON. EXT.	-	-	0.00%	-	0.00%	0.00%
	2,186,178.00	2,055,028.00	0.00%	1,227,312.00	0.00%	0.00%



BOLSA CENTROAMERICANA DE VALORES, S.A.
MONTOS NOMINALES DE LAS SUBASTAS GUBERNAMENTALES
REPORTADOS A LA BCV POR LAS CASAS DE BOLSA
SEMANA DEL 12-Oct-2009 AL 16-Oct-2009
EN LPS

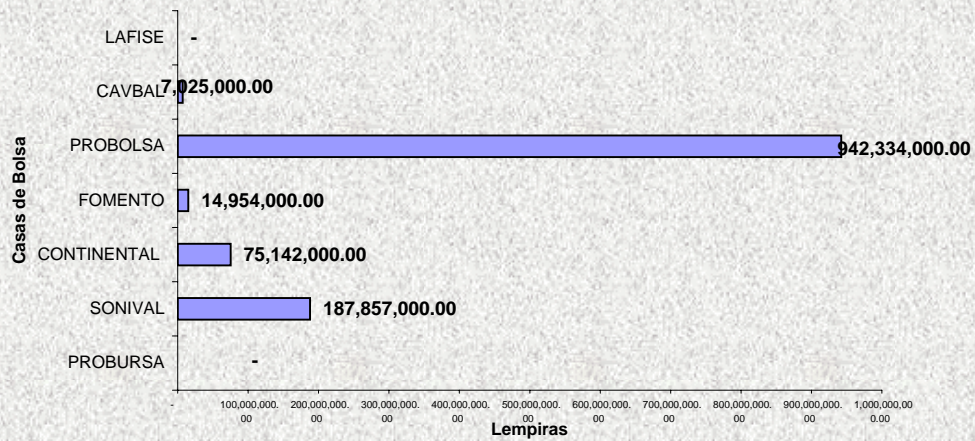
CASAS	MONTO REPORTADO	% DE PARTICIPACION
PROBURSA	-	0.00%
SONIVAL	187,857,000.00	0.00%
CONTINENTAL	75,142,000.00	0.00%
FOMENTO	14,954,000.00	0.00%
PROBOLSA	942,334,000.00	0.00%
CAVBAL	7,025,000.00	0.00%
LAFISE	-	0.00%

1,227,312,000.00

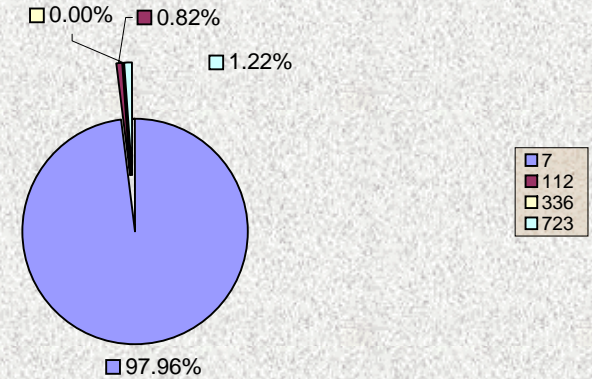
PLAZO EN DIAS	MONTO REPORTADO	% DE PARTICIPACION
7	1,202,281,000.00	97.96%
112	10,077,000.00	0.82%
336	-	0.00%
723	14954000	1.22%

1,227,312,000.00

Participación de las Casas en la Subasta Pública del 12 Oct al 16 Oct del 2009



Plazos Subasta Gubernamental del 12-Oct al 16-oct 2009





Bolsa Centroamericana de Valores S.A.
Monto de Transacciones Bursátiles correspondientes
de la semana del 12/09/2009 al 16/10/2009
Cifras en Millones de Lempiras

Transaccion/ Titulo Valor	Monto Semanal		Plazos (días)		Rendimiento		
	Lps.	%	Minimo	Máximo	Minimo	Máximo	Promedio
PAGARES	-	-	-	-	-	-	-
REPORTOS	-	-	-	-	-	-	-
LETRAS DEL GOBIERNO CENTRAL	-	-	-	-	-	-	-
BONOS DEL GOBIERNO	14.98	1.21	723	723	8.10	8.10	8.10
TITULOS EN US\$	8.07	0.65	621	703	5.75	5.75	5.75
C.D.P. 3/	-	-	-	-	-	-	-
LETRAS BCH EN MONEDA NACIONAL	1,211.14	98.13	7	112	4.50	5.65	4.51
BONOS OTRAS INSTITUCIONES	-	-	-	-	-	-	-
LETRAS BCH EN MONEDA EXTRANJERA	-	-	-	-	-	-	-
TOTAL EN LPS.	1,234.19	100.00					

3/ CDP Certificados de Depósitos a Plazo

5/ CADD Cerificados de Absorción Denominados en Dolares

Bolsa Centroamericana de Valores S.A.
Monto de Transacciones Bursátiles por Sector Económico
de la semana del 12/09/2009 al 16/10/2009
Cifras en Millones de Lempiras

Sectores Económicos	Acumulado Año 2009	Mes Octubre	Acumulado Semana
Asociaciones de Ahorro y Crédito	-	-	-
Comercial	-	-	-
Construcción	-	-	-
Financiero Bancario	152.85	28.07	8.07
Industrial	-	-	-
Maquiladora	-	-	-
Sector Público	20,574.27	2,321.62	1,226.11
Servicios e Inversiones	-	-	-
Sociedades Financieras	14.33	0.25	-
Total	20,741.45	2,349.94	1,234.18

