



SUBASTA PUBLICA DE BONOS
LETRAS DEL BANCO CENTRAL DE HONDURAS EN MONEDA NACIONAL Y EXTRANJERA Y BONOS
MONTOS ADJUDICADOS, DEMANDADOS Y TASAS DE RENDIMIENTO AL VENCIMIENTO
DEL MERCADO DE VALORES.- FUENTE BCH
SEMANA DEL 12 al 16-Jul-2010
en miles de L.

LETRAS DEL BCH MONEDA NACIONAL
13/07/2010

CODIGO ISIN	PLAZO	TASAS DE RENDIMIENTO			MONTO NOMINAL DEMANDADO	MONTO NOMINAL ADJUDICADO
		MINIMA	MAXIMA	MAX. ACEPTADA		
HN-DBCZTFR-75	7	3.4500%	3.5200%	3.5200%	3,426,217.00	3,426,217.00
HN-DBCZTFR-125	343	6.6700%	6.7000%	6.6700%	48,916.00	38,278.00
HN-DBCZTFR-90	56	6.0000%	6.0000%	6.0000%	10,000.00	10,000.00
HN-DBCZTFR-105	196	6.3500%	6.3500%	6.3500%	10,345.00	10,345.00
HN-DBCZTFR-115	273	6.5300%	6.5300%	6.5300%	34,108.00	34,108.00
					3,529,586.00	3,518,948.00

PROXIMA SUBASTA **20-Jul-10**

SUBASTA PUBLICA MONEDA EXTRANJERA
14/07/2010

CODIGO ISIN	PLAZO	TASAS DE RENDIMIENTO			MONTO NOMINAL DEMANDADO LPS	MONTO NOMINAL ADJUDICADO LPS
		MINIMA	MAXIMA	MAX. ACEPTADA		
HN-DBCZTFR-89	0	0.0000%	0.0000%	0.0000%	-	-
HN-DBCZTFR-96	0	0.0000%	0.0000%	0.0000%	-	-
HN-DBCZTFR-102	112	3.9500%	3.9500%	3.9500%	12,130.65	12,130.65
HN-DBCZTFR-106	196	0.0000%	0.0000%	0.0000%	-	-
TASA DE CAMBIO DEL US\$		18.8951			12,130.65	12,130.65

PROXIMA SUBASTA **21-Jul-10**

BONOS Y LETRAS DEL GOBIERNO DE HONDURAS
29/06/2010

CODIGO ISIN	PLAZO	PRECIO LIMPIO			TASA DE REND. MAXIMA	MONTO MILES LPS DEMANDADO	MONTO MILES LPS ADJUDICADO
		MINIMA	MAXIMA	PRECIO MIN. ACEP.			
HN-DGHTFTFR-117	1280	0.0000%	0.0000%	0.0000%	0.00%	-	
HN-DGHTFTFR-118	1645	0.0000%	0.0000%	0.0000%	0.0000%	-	
HN-DGHTFTFR-119	2010	0.0000%	0.0000%	0.0000%	0.0000%	-	

PROXIMA SUBASTA

SUBASTAS HASTA NUEVO AVISO

RESUMEN DE LA ADJUDICACION POR TIPO DE TITULO
SEMANA DEL 12 al 16-Jul-2010
MILES DE LPS.

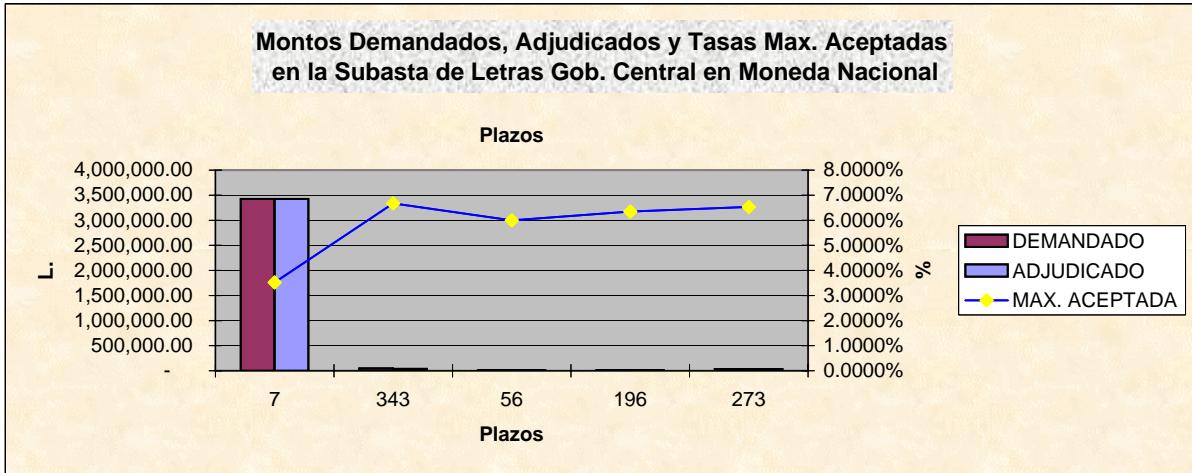
TITULOS	MONTO DEMANDADO	MONTO ADJUDICADO	% DE LO ADJUDICADO
BONOS y LETRAS GOB. CENTRAL	-	-	0.00%
LETRAS BCH MONEDA NACIONAL	3,529,586.00	3,518,948.00	99.70%
LETRAS BCH MONEDA EXTRANJERA	12,130.65	12,130.65	100.00%
	3,541,716.65	3,531,078.65	99.70%



**SUBASTA PUBLICA DE BONOS
LETRAS DEL BANCO CENTRAL DE HONDURAS EN MONEDA NACIONAL Y EXTRANJERA Y BONOS
MONTOS ADJUDICADOS, DEMANDADOS Y TASAS DE RENDIMIENTO AL VENCIMIENTO
DEL MERCADO DE VALORES.- FUENTE BCH
SEMANA DEL 12/7/10 AL 16/7/10
EN MILES DE LPS**

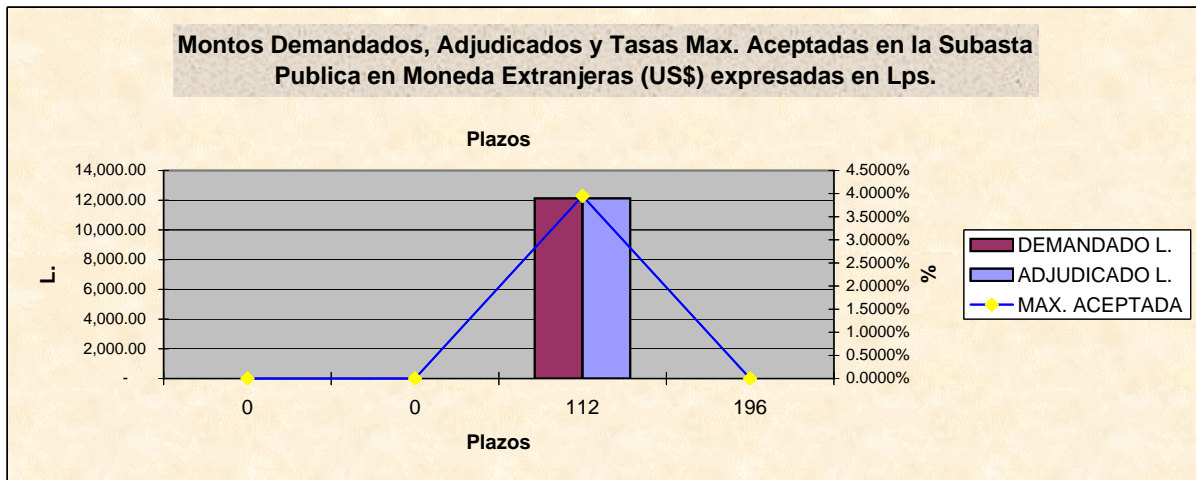
**SUBASTA PUBLICA DE LETRAS DEL BANCO CENTRAL EN MONEDA NACIONAL
13-Jul-10**

PLAZO	MONTO		TASA		%
	DEMANDADO	ADJUDICADO	MAX. ACEPTADA	ADJUDICADO	
7	3,426,217.00	3,426,217.00	3.5200%	100.00%	
343	48,916.00	38,278.00	6.6700%	78.25%	
56	10,000.00	10,000.00	6.0000%	100.00%	
196	10,345.00	10,345.00	6.3500%	100.00%	
273	34,108.00	34,108.00	6.5300%	100.00%	



**SUBASTA PUBLICA DE LETRAS DEL BCH EN MONEDA EXTRANJERA (US\$)
EXPRESADA EN MILES DE LPS. DEL
14-Jul-10**

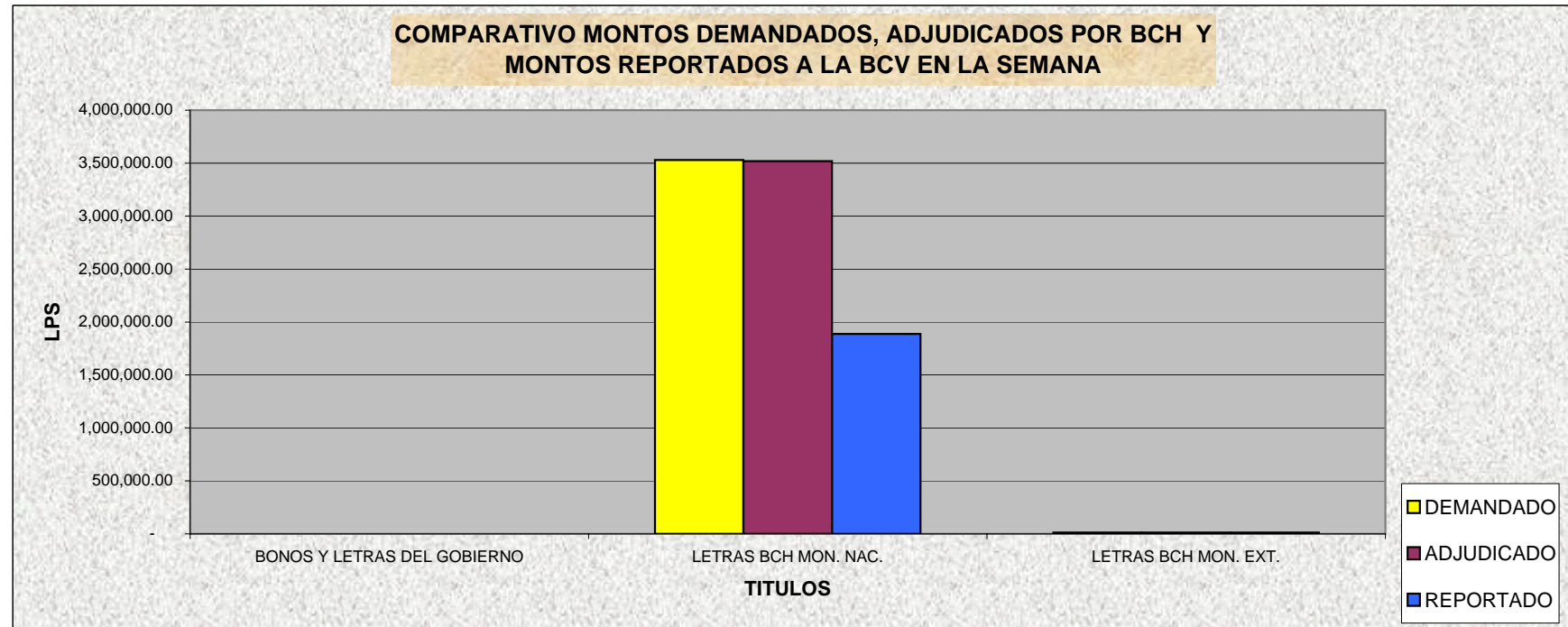
PLAZO	MONTO		TASA		%
	DEMANDADO L.	ADJUDICADO L.	MAX. ACEPTADA	ADJUDICADO	
0	-	-	0.0000%	0.00%	
0	-	-	0.0000%	0.00%	
112	12,130.65	12,130.65	3.9500%	100.00%	
196	-	-	0.0000%	0.00%	



BOLSA CENTROAMERICANA DE VALORES, S.A.
COMPARATIVO DE LO OFERTADO Y ADJUDICADO CON LO
REPORTADO A LA BCV POR LAS CASAS DE BOLSA
EN MILES DE LPS.
SEMANA DEL 12 al 16-Jul-2010

VALORES NOMINALES

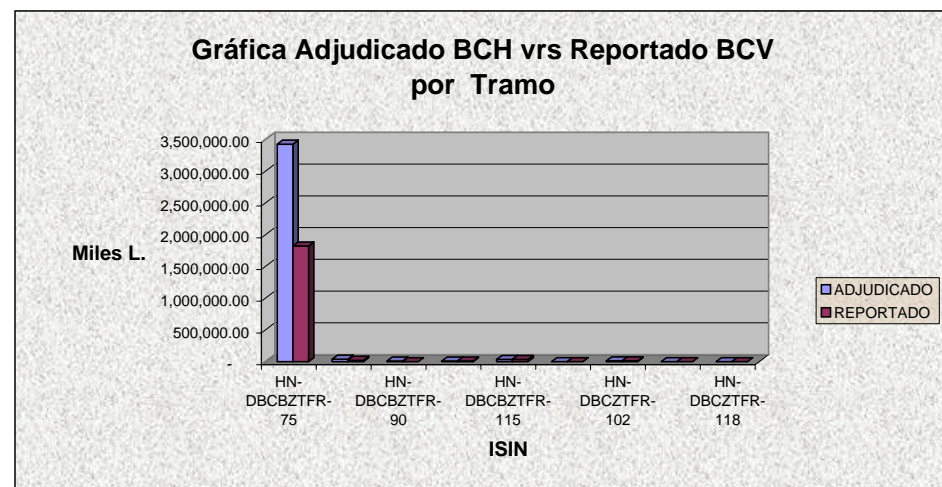
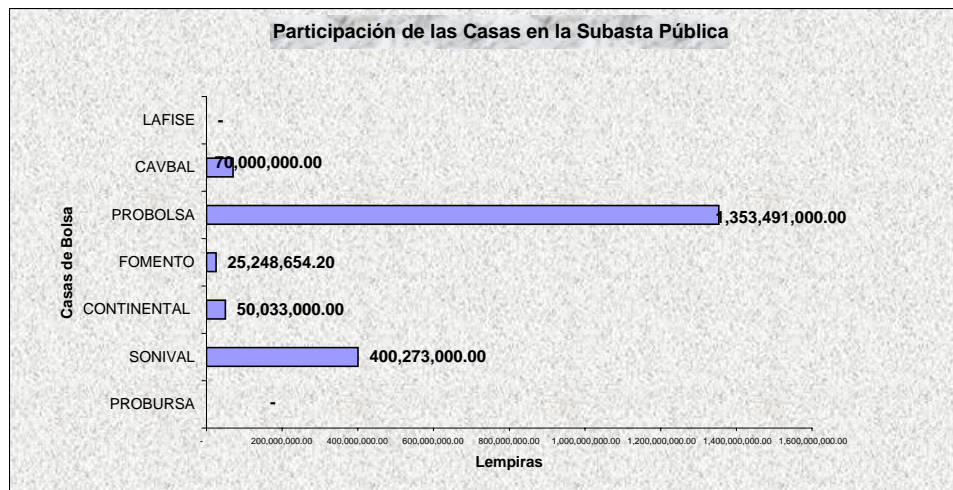
TITULO	BCH			BCV		
	MONTO DEMANDADO	MONTO ADJUDICADO	PORCT. ADJUDICACIONES	MONTO REPORTADO	% DE LO DEMANDADO	% DE LO ADJUDICADO
BONOS Y LETRAS DEL GOBIERNO	-	-	0.00%	-	0.00%	0.00%
LETRAS BCH MON. NAC.	3,529,586.00	3,518,948.00	99.70%	1,886,915.00	53.46%	53.62%
LETRAS BCH MON. EXT.	12,130.65	12,130.65	100.00%	12,130.65	100.00%	100.00%
	3,541,716.65	3,531,078.65	99.70%	1,899,045.65	53.62%	53.78%



BOLSA CENTROAMERICANA DE VALORES, S.A.
MONTOS NOMINALES DE LAS SUBASTAS GUBERNAMENTALES
REPORTADOS A LA BCV POR LAS CASAS DE BOLSA
SEMANA DEL 12 al 16-Jul-2010
EN LPS

CASAS	MONTO REPORTADO	% DE PARTICIPACION
PROBURSA	-	0.00%
SONIVAL	400,273,000.00	21.08%
CONTINENTAL	50,033,000.00	2.63%
FOMENTO	25,248,654.20	1.33%
PROBOLSA	1,353,491,000.00	71.27%
CAVBAL	70,000,000.00	3.69%
LAFISE	-	0.00%
	1,899,045,654.20	

CODIGO ISIN	MONTO ADJUDICADO	MONTO REPORTADO	% DE PARTICIPACION
HN-DBCZTFR-75	3,426,217.00	1,821,191.00	53.15%
HN-DBCZTFR-125	38,278.00	21,271.00	55.57%
HN-DBCZTFR-90	10,000.00	-	0.00%
HN-DBCZTFR-105	10,345.00	10,345.00	100.00%
HN-DBCZTFR-115	34,108.00	34,108.00	100.00%
HN-DBCZTFR-89	-	-	0.00%
HN-DBCZTFR-102	12,130.65	12,130.65	0.00%
HN-DBCZTFR-117	-	-	0.00%
HN-DBCZTFR-118	-	-	0.00%
HN-DGHTFTFR-119	-	-	0.00%
	3,531,078.65	1,899,045.65	53.78%





Bolsa Centroamericana de Valores S.A.
Monto de Transacciones Bursátiles correspondientes
de la semana del 12/7/2010 al 16/7/2010
Cifras en Millones de Lempiras

Transaccion/ Titulo Valor	Monto Semanal		Plazos (días)			Rendimiento		
	Lps.	%	Minimo	Máximo	Promedio	Minimo	Máximo	Promedio
PAGARES	-	-	-	-	-	-	-	-
REPORTOS	-	-	-	-	-	-	-	-
LETRAS DEL GOBIERNO CENTRAL	-	-	-	-	-	-	-	-
BONOS DEL GOBIERNO	-	-	-	-	-	-	-	-
TITULOS EN US\$	-	-	-	-	-	-	-	-
C.D.P. 3/	-	-	-	-	-	-	-	-
LETRAS BCH EN MONEDA NACIONAL	1,882.45	99.37	7	343	16	3.48	6.67	3.60
BONOS OTRAS INSTITUCIONES	-	-	-	-	-	-	-	-
LETRAS BCH EN MONEDA EXTRANJERA	11.98	0.63	112	112	112	3.95	3.95	3.95
TOTAL EN LPS.	1,894.43	100.00						

3/ CDP Certificados de Depósitos a Plazo

5/ CADD Certificados de Absorción Denominados en Dolares

Bolsa Centroamericana de Valores S.A.
Monto de Transacciones Bursátiles por Sector Económico
de la semana del 12/7/2010 al 16/7/2010
Cifras en Millones de Lempiras

Sectores Económicos	Acumulado Año 2010	Mes Julio	Acumulado Semana
Asociaciones de Ahorro y Crédito	-	-	-
Comercial	-	-	-
Construcción	-	-	-
Financiero Bancario	384.59	-	-
Industrial	-	-	-
Maquiladora	-	-	-
Sector Público	49,241.68	3,731.38	1,894.43
Servicios e Inversiones	-	-	-
Sociedades Financieras	22.16	0.44	-
Total	49,648.43	3,731.82	1,894.43

