



SUBASTA PUBLICA DE BONOS
LETRAS DEL BANCO CENTRAL DE HONDURAS EN MONEDA NACIONAL Y EXTRANJERA Y BONOS
MONTOS ADJUDICADOS, DEMANDADOS Y TASAS DE RENDIMIENTO AL VENCIMIENTO
DEL MERCADO DE VALORES.- FUENTE BCH
SEMANA DEL 09 al 13-Ago-2010
en miles de L.

LETRAS DEL BCH MONEDA NACIONAL
10/08/2010

CODIGO ISIN	PLAZO	TASAS DE RENDIMIENTO			MONTO NOMINAL DEMANDADO	MONTO NOMINAL ADJUDICADO
		MINIMA	MAXIMA	MAX. ACEPTADA		
HN-DBCZTFR-75	7	3.4000%	3.5000%	3.5000%	3,396,218.00	3,396,218.00
HN-DBCZTFR-125	315	6.6500%	6.6700%	6.6700%	31,534.00	31,534.00
HN-DBCZTFR-90	0	0.0000%	0.0000%	0.0000%	-	-
HN-DBCZTFR-105	168	6.2600%	6.3200%	6.3200%	157,332.00	157,332.00
HN-DBCZTFR-115	245	6.5000%	6.5300%	6.5300%	60,788.00	60,788.00
					3,645,872.00	3,645,872.00

PROXIMA SUBASTA **17-Ago-10**

SUBASTA PUBLICA MONEDA EXTRANJERA
11/08/2010

CODIGO ISIN	PLAZO	TASAS DE RENDIMIENTO			MONTO NOMINAL DEMANDADO LPS	MONTO NOMINAL ADJUDICADO LPS
		MINIMA	MAXIMA	MAX. ACEPTADA		
HN-DBCZTFR-89	0	0.0000%	0.0000%	0.0000%	-	-
HN-DBCZTFR-96	0	0.0000%	0.0000%	0.0000%	-	-
HN-DBCZTFR-102	91	3.9400%	3.9400%	3.9400%	-	-
HN-DBCZTFR-126	175	4.0000%	4.0000%	4.0000%	-	-

14,000.00
1,070.00

TASA DE CAMBIO DEL US\$

18.8951

PROXIMA SUBASTA

18-Ago-10

DECLARADA DESIERTA

BONOS Y LETRAS DEL GOBIERNO DE HONDURAS
29/06/2010

CODIGO ISIN	PLAZO	PRECIO LIMPIO			TASA DE REND. MAXIMA	MONTO MILES LPS DEMANDADO	MONTO MILES LPS ADJUDICADO
		MINIMA	MAXIMA	PRECIO MIN. ACEPT.			
HN-DGHTFTFR-117	1280	0.0000%	0.0000%	0.0000%	0.00%	-	
HN-DGHTFTFR-118	1645	0.0000%	0.0000%	0.0000%	0.0000%	-	
HN-DGHTFTFR-119	2010	0.0000%	0.0000%	0.0000%	0.0000%	-	

PROXIMA SUBASTA

SUBASTAS HASTA NUEVO AVISO

RESUMEN DE LA ADJUDICACION POR TIPO DE TITULO
SEMANA DEL 09 al 13-Ago-2010
MILES DE LPS.

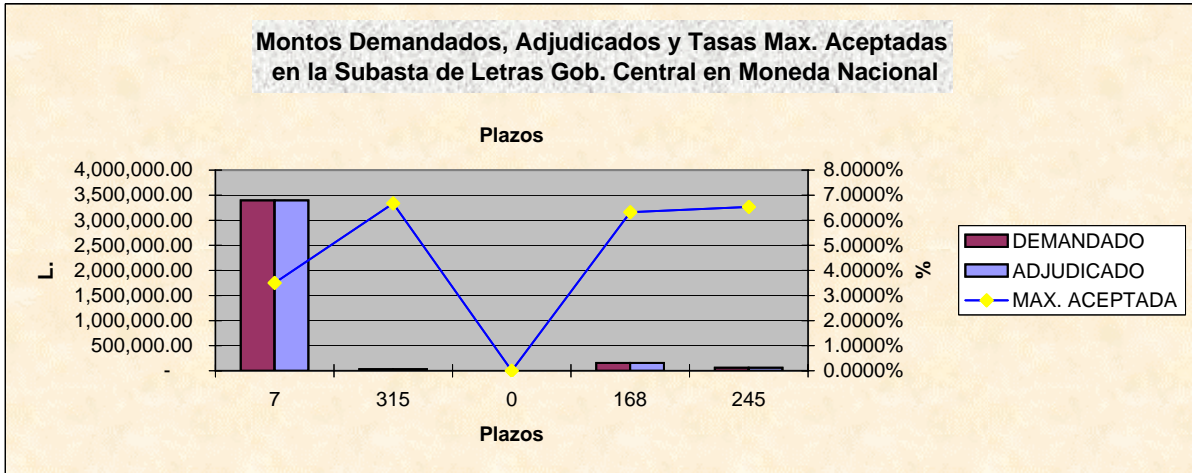
TITULOS	MONTO DEMANDADO	MONTO ADJUDICADO	% DE LO ADJUDICADO
BONOS y LETRAS GOB. CENTRAL	-	-	0.00%
LETRAS BCH MONEDA NACIONAL	3,645,872.00	3,645,872.00	100.00%
LETRAS BCH MONEDA EXTRANJERA	-	-	0.00%
	3,645,872.00	3,645,872.00	100.00%



SUBASTA PUBLICA DE BONOS
LETRAS DEL BANCO CENTRAL DE HONDURAS EN MONEDA NACIONAL Y EXTRANJERA Y BONOS
MONTOS ADJUDICADOS, DEMANDADOS Y TASAS DE RENDIMIENTO AL VENCIMIENTO
DEL MERCADO DE VALORES.- FUENTE BCH
SEMANA DEL 09/8/10 AL 13/8/10
EN MILES DE LPS

SUBASTA PUBLICA DE LETRAS DEL BANCO CENTRAL EN MONEDA NACIONAL
10-Ago-10

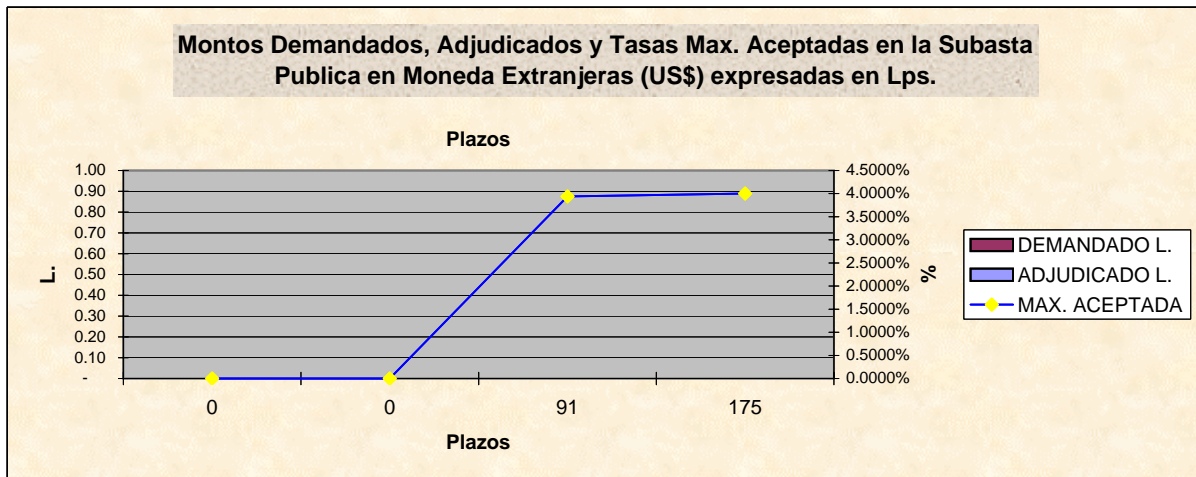
PLAZO	MONTO		TASA MAX. ACEPTADA	% ADJUDICADO
	DEMANDADO	ADJUDICADO		
7	3,396,218.00	3,396,218.00	3.5000%	100.00%
315	31,534.00	31,534.00	6.6700%	100.00%
0	-	-	0.0000%	0.00%
168	157,332.00	157,332.00	6.3200%	100.00%
245	60,788.00	60,788.00	6.5300%	100.00%



SUBASTA PUBLICA DE LETRAS DEL BCH EN MONEDA EXTRANJERA (US\$)
EXPRESADA EN MILES DE LPS. DEL
11-Ago-10

PLAZO	MONTO		TASA MAX. ACEPTADA	% ADJUDICADO
	DEMANDADO L.	ADJUDICADO L.		
0	-	-	0.0000%	0.00%
0	-	-	0.0000%	0.00%
91	-	-	3.9400%	0.00%
175	-	-	4.0000%	0.00%

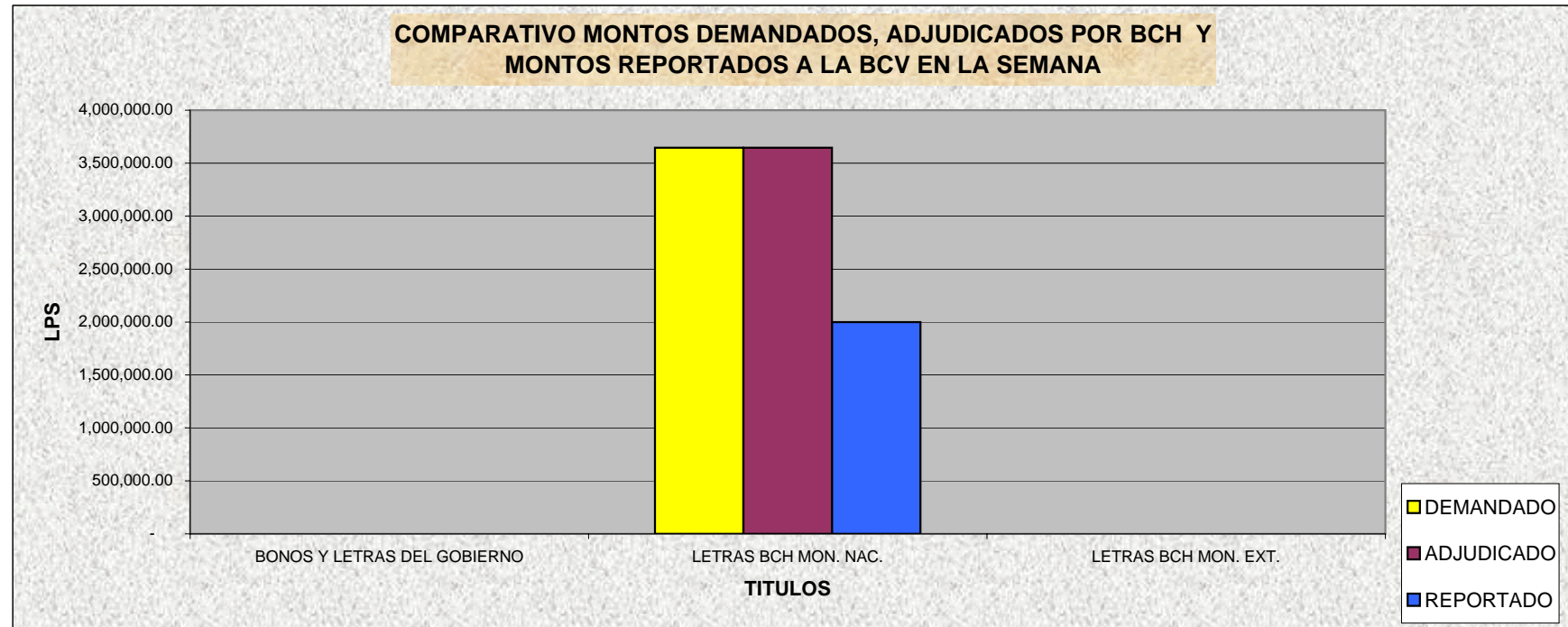
DECLARADA DESIERTA



BOLSA CENTROAMERICANA DE VALORES, S.A.
COMPARATIVO DE LO OFERTADO Y ADJUDICADO CON LO
REPORTADO A LA BCV POR LAS CASAS DE BOLSA
EN MILES DE LPS.
SEMANA DEL 09 al 13-Ago-2010

VALORES NOMINALES

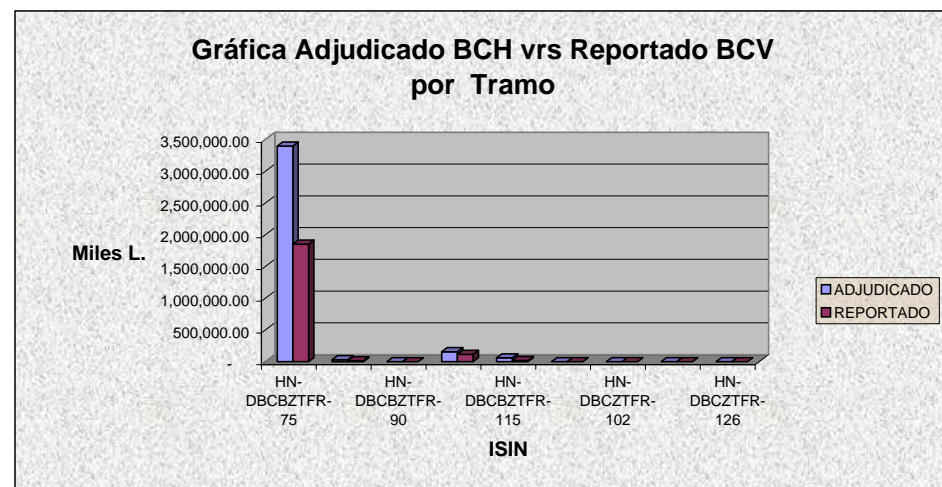
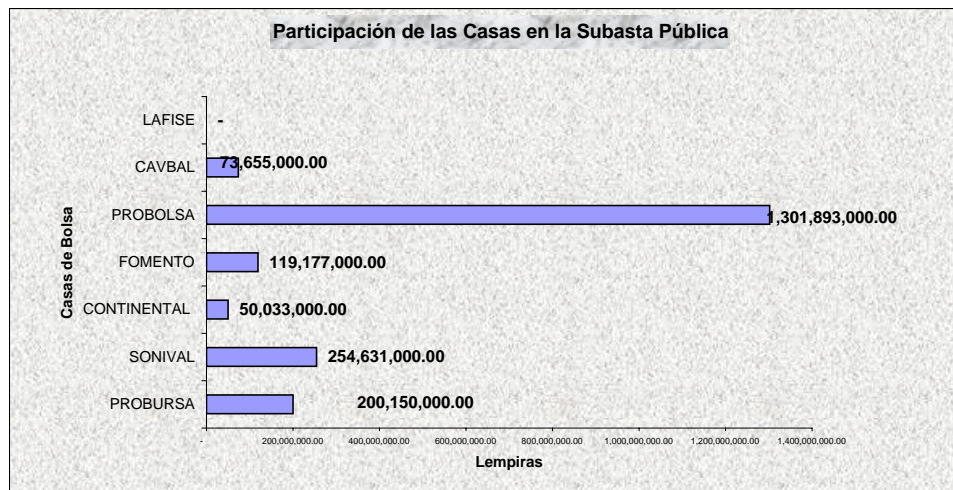
TITULO	BCH			BCV		
	MONTO DEMANDADO	MONTO ADJUDICADO	PORCT. ADJUDICACIONES	MONTO REPORTADO	% DE LO DEMANDADO	% DE LO ADJUDICADO
BONOS Y LETRAS DEL GOBIERNO	-	-	0.00%	-	0.00%	0.00%
LETRAS BCH MON. NAC.	3,645,872.00	3,645,872.00	100.00%	1,999,539.00	54.84%	54.84%
LETRAS BCH MON. EXT.	-	-	0.00%	-	0.00%	0.00%
	3,645,872.00	3,645,872.00	100.00%	1,999,539.00	54.84%	54.84%



BOLSA CENTROAMERICANA DE VALORES, S.A.
MONTOS NOMINALES DE LAS SUBASTAS GUBERNAMENTALES
REPORTADOS A LA BCV POR LAS CASAS DE BOLSA
SEMANA DEL 09 al 13-Ago-2010
EN LPS

CASAS	MONTO REPORTADO	% DE PARTICIPACION
PROBURSA	200,150,000.00	10.01%
SONIVAL	254,631,000.00	12.73%
CONTINENTAL	50,033,000.00	2.50%
FOMENTO	119,177,000.00	5.96%
PROBOLSA	1,301,893,000.00	65.11%
CAVBAL	73,655,000.00	3.68%
LAFISE	-	0.00%
	1,999,539,000.00	

CODIGO ISIN	MONTO ADJUDICADO	MONTO REPORTADO	% DE PARTICIPACION
HN-DBCZTFR-75	3,396,218.00	1,851,218.00	54.51%
HN-DBCZTFR-125	31,534.00	15,045.00	47.71%
HN-DBCZTFR-90	-	-	0.00%
HN-DBCZTFR-105	157,332.00	115,000.00	73.09%
HN-DBCZTFR-115	60,788.00	18,276.00	30.07%
HN-DBCZTFR-89	-	-	0.00%
HN-DBCZTFR-102	-	-	0.00%
HN-DBCZTFR-117	-	-	0.00%
HN-DBCZTFR-126	-	-	0.00%
HN-DGHTFTFR-119	-	-	0.00%
	3,645,872.00	1,999,539.00	54.84%





Bolsa Centroamericana de Valores S.A.
Monto de Transacciones Bursátiles correspondientes
de la semana del 09/8/2010 al 13/8/2010
Cifras en Millones de Lempiras

Transaccion/ Titulo Valor	Monto Semanal		Plazos (días)			Rendimiento		
	Lps.	%	Minimo	Máximo	Promedio	Minimo	Máximo	Promedio
PAGARES	-	-	-	-	-	-	-	-
REPORTOS	-	-	-	-	-	-	-	-
LETRAS DEL GOBIERNO CENTRAL	34.32	1.69	320	320	320	9.00	9.00	9.00
BONOS DEL GOBIERNO	-	-	-	-	-	-	-	-
TITULOS EN US\$	-	-	-	-	-	-	-	-
C.D.P. 3/	-	-	-	-	-	-	-	-
LETRAS BCH EN MONEDA NACIONAL	1,993.40	98.31	7	315	20	0.35	6.67	3.69
BONOS OTRAS INSTITUCIONES	-	-	-	-	-	-	-	-
LETRAS BCH EN MONEDA EXTRANJERA	-	-	-	-	-	-	-	-
TOTAL EN LPS.	2,027.72	100.00						

3/ CDP Certificados de Depósitos a Plazo

5/ CADD Certificados de Absorción Denominados en Dolares

Bolsa Centroamericana de Valores S.A.
Monto de Transacciones Bursátiles por Sector Económico
de la semana del 09/8/2010 al 13/8/2010
Cifras en Millones de Lempiras

Sectores Económicos	Acumulado Año 2010	Mes Agosto	Acumulado Semana
Asociaciones de Ahorro y Crédito	-	-	-
Comercial	-	-	-
Construcción	-	-	-
Financiero Bancario	396.10	-	-
Industrial	-	-	-
Maquiladora	-	-	-
Sector Público	58,503.68	3,833.52	2,030.46
Servicios e Inversiones	-	-	-
Sociedades Financieras	32.16	1.00	-
Total	58,931.94	3,834.52	2,030.46

