



**SUBASTA PUBLICA DE BONOS**  
**LETRAS DEL BANCO CENTRAL DE HONDURAS EN MONEDA NACIONAL Y EXTRANJERA Y BONOS**  
**MONTOS ADJUDICADOS, DEMANDADOS Y TASAS DE RENDIMIENTO AL VENCIMIENTO**  
**DEL MERCADO DE VALORES.- FUENTE BCH**  
**SEMANA DEL 07 al 11-Jun-2010**  
en miles de L.

**LETRAS DEL BCH MONEDA NACIONAL**  
**08/06/2010**

CODIGO ISIN	PLAZO	TASAS DE RENDIMIENTO			MONTO NOMINAL DEMANDADO	MONTO NOMINAL ADJUDICADO
		MINIMA	MAXIMA	MAX. ACEPTADA		
HN-DBCZTFR-75	7	3.4500%	4.5000%	3.8200%	3,606,612.00	3,246,525.00
HN-DBCZTFR-111	0	0.0000%	0.0000%	0.0000%	-	-
HN-DBCZTFR-90	91	6.0000%	6.1500%	6.1500%	156,993.00	156,993.00
HN-DBCZTFR-105	231	6.2000%	6.3500%	6.3500%	131,530.00	131,530.00
HN-DBCZTFR-115	308	6.5000%	6.6000%	6.6000%	40,564.00	40,564.00
					<b>3,935,699.00</b>	<b>3,575,612.00</b>

PROXIMA SUBASTA **15-Jun-10**

**SUBASTA PUBLICA MONEDA EXTRANJERA**  
**09/06/2010**

CODIGO ISIN	PLAZO	TASAS DE RENDIMIENTO			MONTO NOMINAL DEMANDADO LPS	MONTO NOMINAL ADJUDICADO LPS
		MINIMA	MAXIMA	MAX. ACEPTADA		
HN-DBCZTFR-89	0	0.0000%	0.0000%	0.0000%	-	-
HN-DBCZTFR-96	0	0.0000%	0.0000%	0.0000%	-	-
HN-DBCZTFR-102	147	3.9600%	3.9600%	3.9600%	9,447.55	9,447.55
HN-DBCZTFR-106	217	0.0000%	0.0000%	0.0000%	-	-
TASA DE CAMBIO DEL US\$		<b>18.8951</b>			<b>9,447.55</b>	<b>9,447.55</b>

PROXIMA SUBASTA **16-Jun-10**

**BONOS Y LETRAS DEL GOBIERNO DE HONDURAS**  
**08/06/2010**

CODIGO ISIN	PLAZO	PRECIO LIMPIO			TASA DE REND. MAXIMA	MONTO MILES LPS DEMANDADO	MONTO MILES LPS ADJUDICADO
		MINIMA	MAXIMA	PRECIO MIN. ACEPT.			
HN-DGHTFTFR-117	1280	0.0000%	0.0000%	0.0000%	0.00%	-	
HN-DGHTFTFR-118	1645	0.0000%	0.0000%	0.0000%	0.0000%	-	
HN-DGHTFTFR-119	2010	0.0000%	0.0000%	0.0000%	0.0000%	-	

PROXIMA SUBASTA **15-Jun-10**

**DECLARADA DESIERTA**

**RESUMEN DE LA ADJUDICACION POR TIPO DE TITULO**  
**SEMANA DEL 07 al 11-Jun-2010**  
**MILES DE LPS.**

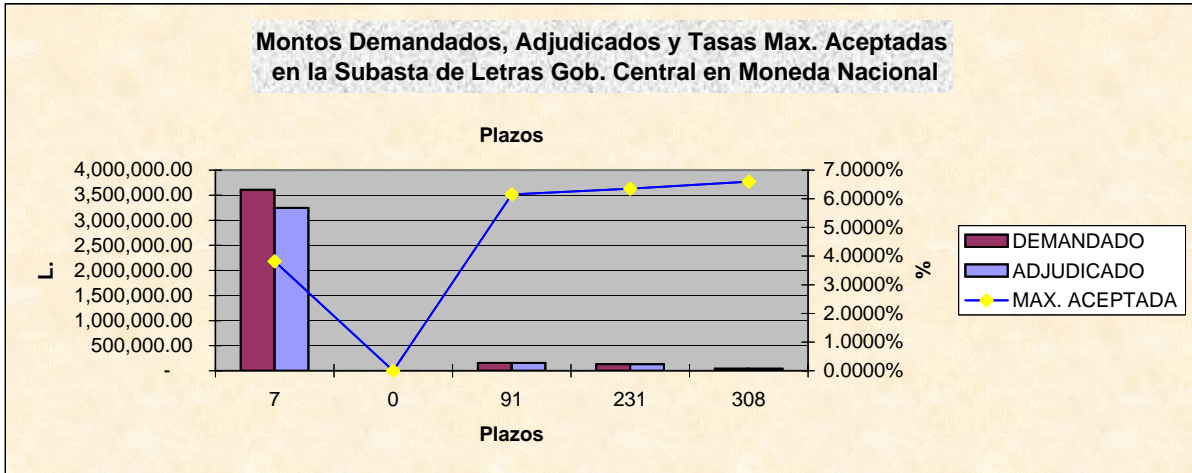
TITULOS	MONTO DEMANDADO	MONTO ADJUDICADO	% DE LO ADJUDICADO
BONOS y LETRAS GOB. CENTRAL	-	-	0.00%
LETRAS BCH MONEDA NACIONAL	3,935,699.00	3,575,612.00	90.85%
LETRAS BCH MONEDA EXTRANJERA	9,447.55	9,447.55	100.00%
	<b>3,945,146.55</b>	<b>3,585,059.55</b>	<b>90.87%</b>



**SUBASTA PUBLICA DE BONOS  
LETRAS DEL BANCO CENTRAL DE HONDURAS EN MONEDA NACIONAL Y EXTRANJERA Y BONOS  
MONTOS ADJUDICADOS, DEMANDADOS Y TASAS DE RENDIMIENTO AL VENCIMIENTO  
DEL MERCADO DE VALORES.- FUENTE BCH  
SEMANA DEL 07/6/10 AL 11/6/10  
EN MILES DE LPS**

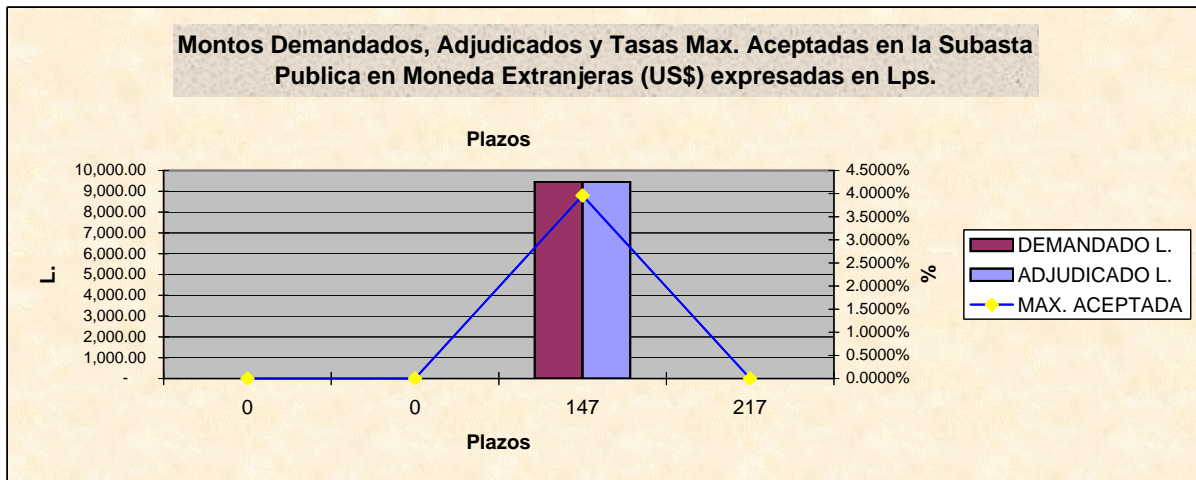
**SUBASTA PUBLICA DE LETRAS DEL BANCO CENTRAL EN MONEDA NACIONAL  
08-Jun-10**

PLAZO	MONTO		TASA MAX. ACEPTADA	% ADJUDICADO
	DEMANDADO	ADJUDICADO		
7	3,606,612.00	3,246,525.00	3.8200%	90.02%
0	-	-	0.0000%	0.00%
91	156,993.00	156,993.00	6.1500%	100.00%
231	131,530.00	131,530.00	6.3500%	0.00%
308	40,564.00	40,564.00	6.6000%	0.00%



**SUBASTA PUBLICA DE LETRAS DEL BCH EN MONEDA EXTRANJERA (US\$)  
EXPRESADA EN MILES DE LPS. DEL  
09-Jun-10**

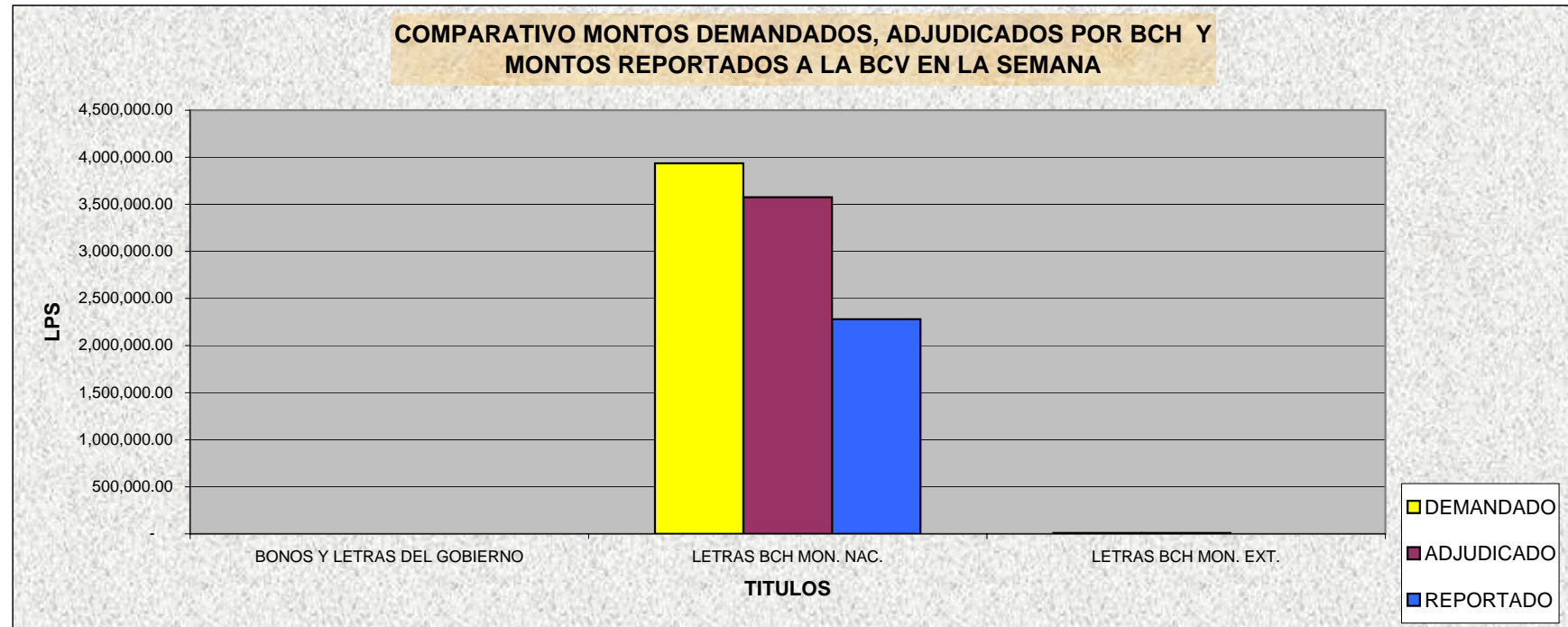
PLAZO	MONTO		TASA MAX. ACEPTADA	% ADJUDICADO
	DEMANDADO L.	ADJUDICADO L.		
0	-	-	0.0000%	0.00%
0	-	-	0.0000%	0.00%
147	9,447.55	9,447.55	3.9600%	100.00%
217	-	-	0.0000%	0.00%



**BOLSA CENTROAMERICANA DE VALORES, S.A.  
 COMPARATIVO DE LO OFERTADO Y ADJUDICADO CON LO  
 REPORTADO A LA BCV POR LAS CASAS DE BOLSA  
 EN MILES DE LPS.  
 SEMANA DEL 07 al 11-Jun-2010**

**VALORES NOMINALES**

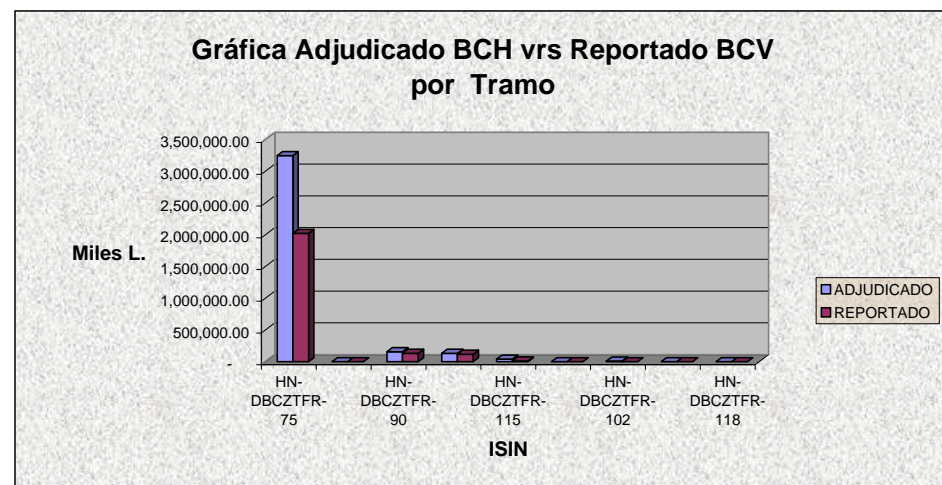
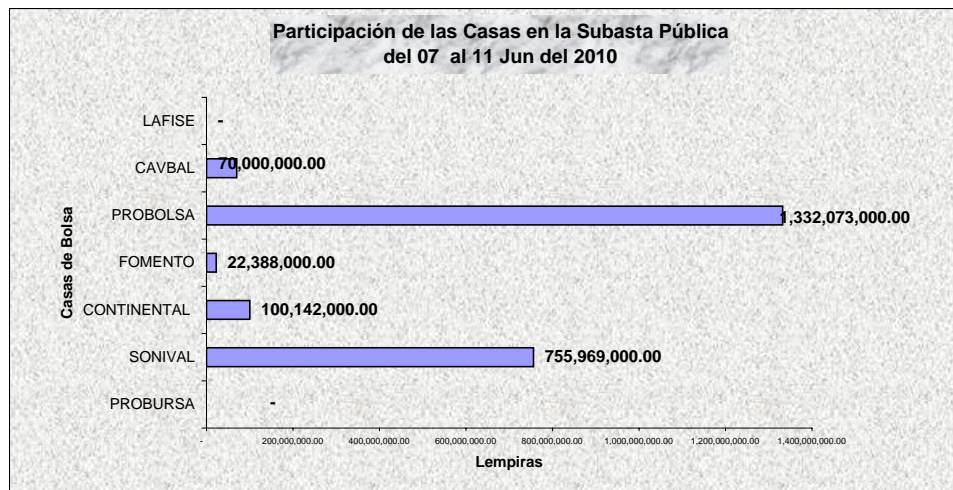
TITULO	BCH			BCV		
	MONTO DEMANDADO	MONTO ADJUDICADO	PORCT. ADJUDICACIONES	MONTO REPORTADO	% DE LO DEMANDADO	% DE LO ADJUDICADO
BONOS Y LETRAS DEL GOBIERNO	-	-	0.00%	-	0.00%	0.00%
LETRAS BCH MON. NAC.	3,935,699.00	3,575,612.00	90.85%	2,280,572.00	57.95%	63.78%
LETRAS BCH MON. EXT.	9,447.55	9,447.55	100.00%	-	0.00%	0.00%
	<b>3,945,146.55</b>	<b>3,585,059.55</b>	<b>90.87%</b>	<b>2,280,572.00</b>	<b>57.81%</b>	<b>63.61%</b>



**BOLSA CENTROAMERICANA DE VALORES, S.A.**  
**MONTOS NOMINALES DE LAS SUBASTAS GUBERNAMENTALES**  
**REPORTADOS A LA BCV POR LAS CASAS DE BOLSA**  
**SEMANA DEL 07 al 11-Jun-2010**  
**EN LPS**

CASAS	MONTO REPORTADO	% DE PARTICIPACION
PROBURSA	-	0.00%
SONIVAL	755,969,000.00	33.15%
CONTINENTAL	100,142,000.00	4.39%
FOMENTO	22,388,000.00	0.98%
PROBOLSA	1,332,073,000.00	58.41%
CAVBAL	70,000,000.00	3.07%
LAFISE	-	0.00%
	<b>2,280,572,000.00</b>	

CODIGO ISIN	MONTO ADJUDICADO	MONTO REPORTADO	% DE PARTICIPACION
HN-DBCZTFR-75	3,246,525.00	2,021,485.00	62.27%
HN-DBCZTFR-111	-	-	0.00%
HN-DBCZTFR-90	156,993.00	131,993.00	84.08%
HN-DBCZTFR-105	131,530.00	116,530.00	88.60%
HN-DBCZTFR-115	40,564.00	10,564.00	26.04%
HN-DBCZTFR-89	-	-	0.00%
HN-DBCZTFR-102	9,447.55	-	0.00%
HN-DBCZTFR-117	-	-	0.00%
HN-DBCZTFR-118	-	-	0.00%
HN-DGHTFTFR-119	-	-	0.00%
	<b>3,585,059.55</b>	<b>2,280,572.00</b>	<b>63.61%</b>





**Bolsa Centroamericana de Valores S.A.**  
**Monto de Transacciones Bursátiles correspondientes**  
**de la semana del 07/6/2010 al 11/6/2010**  
**Cifras en Millones de Lempiras**

Transaccion/ Titulo Valor	Monto Semanal		Plazos (días)		Rendimiento		
	Lps.	%	Minimo	Máximo	Minimo	Máximo	Promedio
PAGARES	-	-	-	-	-	-	-
REPORTOS	-	-	-	-	-	-	-
LETRAS DEL GOBIERNO CENTRAL	-	-	-	-	-	-	-
BONOS DEL GOBIERNO	-	-	-	-	-	-	-
TITULOS EN US\$	-	-	-	-	-	-	-
C.D.P. 3/	0.33	0.01	180	180	9.50	9.50	9.50
LETRAS BCH EN MONEDA NACIONAL	2,272.02	99.99	7	308	3.65	6.60	4.00
BONOS OTRAS INSTITUCIONES	-	-	-	-	-	-	-
LETRAS BCH EN MONEDA EXTRANJERA	-	-	-	-	-	-	-
<b>TOTAL EN LPS.</b>	<b>2,272.35</b>	<b>100.00</b>					

3/ CDP Certificados de Depósitos a Plazo

5/ CADD Cerificados de Absorción Denominados en Dolares

**Bolsa Centroamericana de Valores S.A.**  
**Monto de Transacciones Bursátiles por Sector Económico**  
**de la semana del 07/6/2010 al 11/6/2010**  
**Cifras en Millones de Lempiras**

Sectores Económicos	Acumulado Año 2010	Mes Junio	Acumulado Semana
Asociaciones de Ahorro y Crédito	-	-	-
Comercial	-	-	-
Construcción	-	-	-
Financiero Bancario	384.59	-	-
Industrial	-	-	-
Maquiladora	-	-	-
Sector Público	38,301.89	4,342.02	2,272.02
Servicios e Inversiones	-	-	-
Sociedades Financieras	19.66	2.83	0.33
<b>Total</b>	<b>38,706.14</b>	<b>4,344.85</b>	<b>2,272.35</b>

