



**SUBASTA PUBLICA DE BONOS
LETRAS DEL BANCO CENTRAL DE HONDURAS EN MONEDA NACIONAL Y EXTRANJERA Y BONOS
MONTOS ADJUDICADOS, DEMANDADOS Y TASAS DE RENDIMIENTO AL VENCIMIENTO
DEL MERCADO DE VALORES.- FUENTE BCH
SEMANA DEL 04-May-2009 AL 08-May-2009
MILES DE LPS**

**LETRAS DEL BCH MONEDA NACIONAL
17/03/2009**

PLAZO	TASAS DE RENDIMIENTO			MONTO NOMINAL DEMANDADO	MONTO NOMINAL ADJUDICADO
	MINIMA	MAXIMA	MAX. ACEPTADA		
29	1.7000%	2.0000%	1.7000%	-	-
112	2.3000%	3.3000%	2.3000%	-	-
224	3.9800%	4.5000%	3.9800%	-	-
332	5.7000%	6.4000%	5.7000%	-	-

PROXIMA SUBASTA

12-May-09

SUBASTA HASTA NUEVO AVISO

**SUBASTA PUBLICA MONEDA EXTRANJERA
06/05/2009**

PLAZO	TASAS DE RENDIMIENTO			MONTO NOMINAL DEMANDADO LPS	MONTO NOMINAL ADJUDICADO LPS
	MINIMA	MAXIMA	MAX. ACEPTADA		
91	1.2500%	1.2500%	0.9500%	147,702.99	-
175	1.5000%	1.5000%	1.4000%	76,128.36	-
273	1.7500%	1.7500%	1.7500%	76,581.84	76,581.84
350	2.0000%	2.0000%	2.0000%	77,035.32	77,035.32

TASA DE CAMBIO DEL US\$

18.8951

377,448.51

153,617.16

PROXIMA SUBASTA

13-May-09

**BONOS Y LETRAS DEL GOBIERNO DE HONDURAS
28/04/2009**

PLAZO	PRECIO LIMPIO			TASA DE REND. MAXIMA	MONTO MILES LPS DEMANDADO	MONTO MILES LPS ADJUDICADO
	MINIMA	MAXIMA	PRECIO MIN. ACEPT.			
280	0.0000%	0.0000%	0.0000%	0.00%	-	-
676	NSPO	NSPO	NSPO	NSPO	-	-
1784	NSPO	NSPO	NSPO	NSPO	-	-

PROXIMA SUBASTA

**RESUMEN DE LA ADJUDICACION POR TIPO DE TITULO
SEMANA DEL 04-May-2009 AL 08-May-2009
MILES DE LPS.**

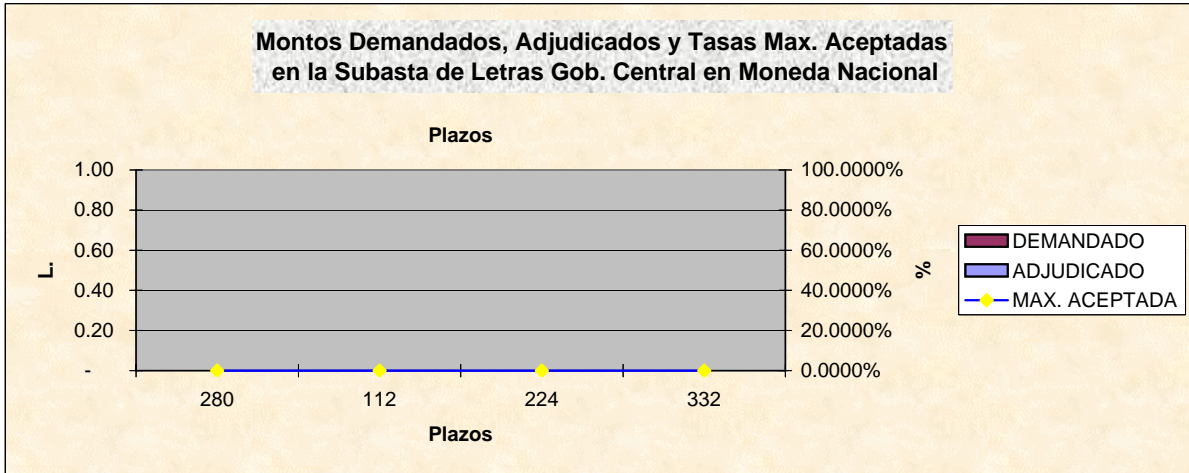
TITULOS	MONTO DEMANDADO	MONTO ADJUDICADO	% DE LO ADJUDICADO
BONOS y LETRAS GOB. CENTRAL	-	-	0.00%
LETRAS BCH MONEDA NACIONAL	-	-	0.00%
LETRAS BCH MONEDA EXTRANJERA	377,448.51	153,617.16	40.70%
	377,448.51	153,617.16	40.70%



**SUBASTA PUBLICA DE BONOS
LETRAS DEL BANCO CENTRAL DE HONDURAS EN MONEDA NACIONAL Y EXTRANJERA Y BONOS
MONTOS ADJUDICADOS, DEMANDADOS Y TASAS DE RENDIMIENTO AL VENCIMIENTO
DEL MERCADO DE VALORES.- FUENTE BCH
SEMANA DEL 04-May-2009 AL 08-May-2009
MILES DE LPS**

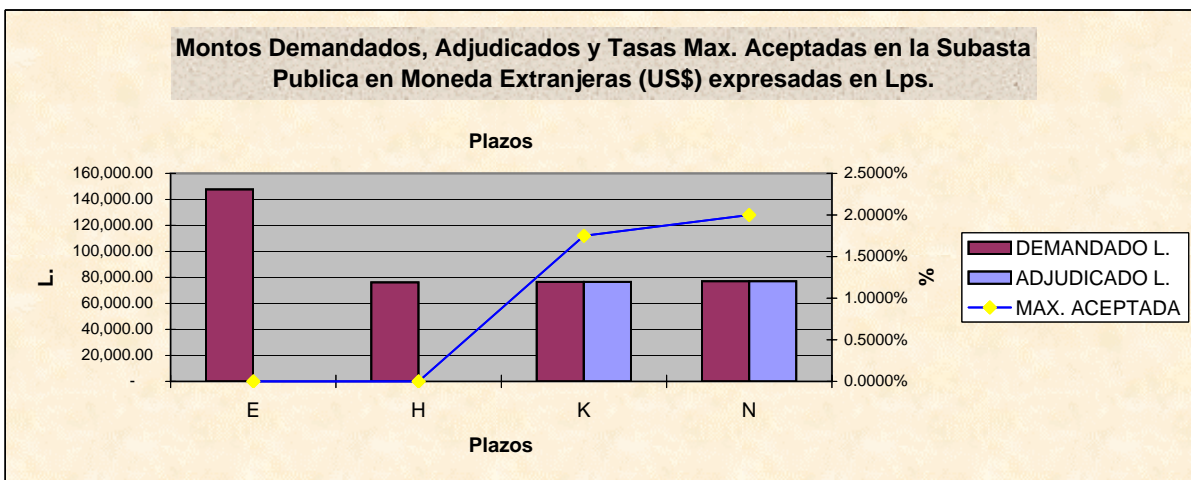
**SUBASTA PUBLICA DE LETRAS DEL GOBIERNO CENTRAL EN MONEDA NACIONAL
05-May-09**

PLAZO	MONTO DEMANDADO	MONTO ADJUDICADO	TASA MAX. ACEPTADA	% ADJUDICADO
280	-	-	0.0000%	0.00%
112	-	-	0.0000%	0.00%
224	-	-	0.0000%	0.00%
332	-	-	0.0000%	0.00%



**SUBASTA PUBLICA DE LETRAS DEL BCH EN MONEDA EXTRANJERA (US\$)
EXPRESADA EN MILES DE LPS. DEL
06-May-09**

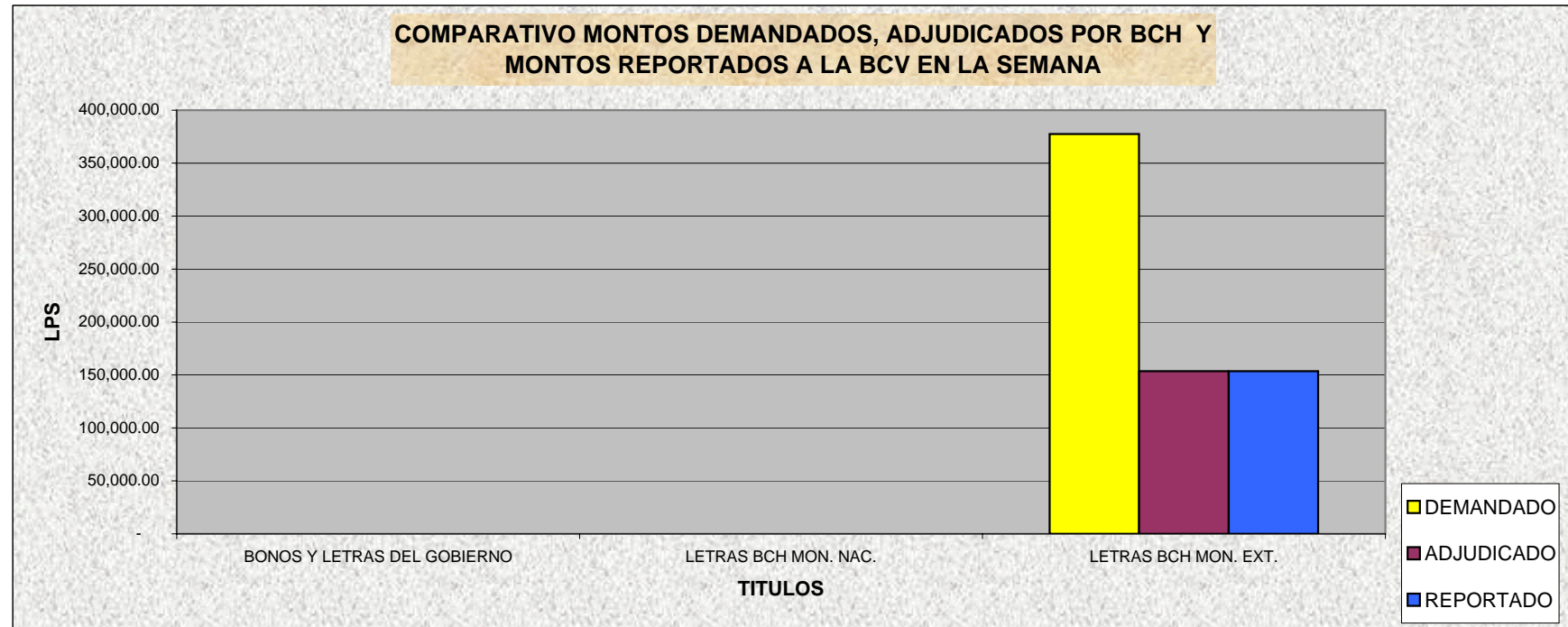
PLAZO	MONTO DEMANDADO L.	MONTO ADJUDICADO L.	TASA MAX. ACEPTADA	% ADJUDICADO
E	147,702.99	-	0.0000%	0.00%
H	76,128.36	-	0.0000%	0.00%
K	76,581.84	76,581.84	1.7500%	100.00%
N	77,035.32	77,035.32	2.0000%	100.00%



BOLSA CENTROAMERICANA DE VALORES, S.A.
COMPARATIVO DE LO OFERTADO Y ADJUDICADO CON LO
REPORTADO A LA BCV POR LAS CASAS DE BOLSA
EN MILES DE LPS.
SEMANA DEL 04-May-2009 AL 08-May-2009

VALORES NOMINALES

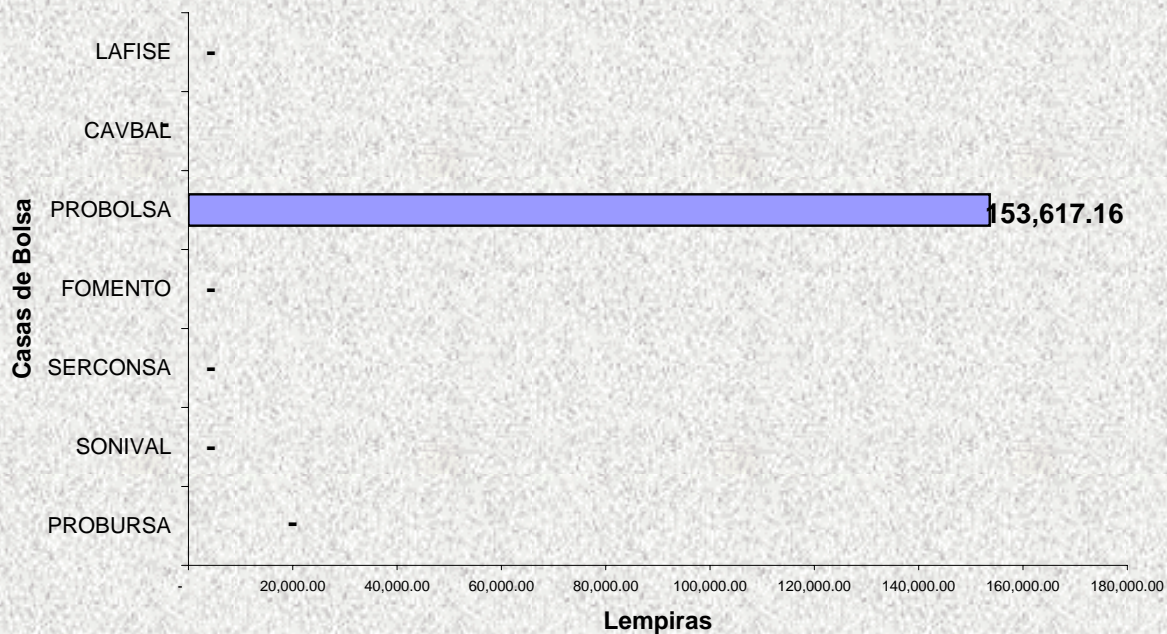
TITULO	BCH			BCV		
	MONTO DEMANDADO	MONTO ADJUDICADO	PORCT. ADJUDICACIONES	MONTO REPORTADO	% DE LO DEMANDADO	% DE LO ADJUDICADO
BONOS Y LETRAS DEL GOBIERNO	-	-	0.00%	-	0.00%	0.00%
LETRAS BCH MON. NAC.	-	-	0.00%	-	0.00%	0.00%
LETRAS BCH MON. EXT.	377,448.51	153,617.16	40.70%	153,617.16	40.70%	100.00%
	377,448.51	153,617.16	40.70%	153,617.16	40.70%	100.00%



BOLSA CENTROAMERICANA DE VALORES, S.A.
MONTOS NOMINALES DE LAS SUBASTAS GUBERNAMENTALES
REPORTADOS A LA BCV POR LAS CASAS DE BOLSA
SEMANA DEL 04-May-2009 AL 08-May-2009
EN LPS

CASAS	MONTO REPORTADO	% DE PARTICIPACION
PROBURSA	-	0.00%
SONIVAL	-	0.00%
SERCONSA	-	0.00%
FOMENTO	-	0.00%
PROBOLSA	153,617.16	100.00%
CAVBAL	-	0.00%
LAFISE	-	0.00%
	153,617.16	

Participación de las Casas en la Subasta Pública del 04/08 al 08/05 del 2009





Bolsa Centroamericana de Valores S.A.
Monto de Transacciones Bursátiles correspondientes
de la semana del 04/05/2009 al 08/05/2009
Cifras en Millones de Lempiras

Transaccion/ Titulo Valor	Monto Semanal		Plazos (días)		Rendimiento		
	Lps.	%	Minimo	Máximo	Minimo	Máximo	Promedio
PAGARES	-	-	-	-	-	-	-
REPORTOS	-	-	-	-	-	-	-
LETRAS DEL GOBIERNO CENTRAL	-	-	-	-	-	-	-
BONOS DEL GOBIERNO	-	-	-	-	-	-	-
TITULOS EN US\$	-	-	-	-	-	-	-
C.D.P. 3/	0.05	0.03	180	180	11.25	11.25	11.25
LETRAS BCH EN MONEDA NACIONAL	-	-	-	-	-	-	-
BONOS OTRAS INSTITUCIONES	-	-	-	-	-	-	-
LETRAS BCH EN MONEDA EXTRANJERA	151.14	99.97	273	350	1.75	2.00	1.87
TOTAL EN LPS.	151.19	100.00					

3/ CDP Certificados de Depósitos a Plazo

5/ CADD Cerificados de Absorción Denominados en Dolares

Bolsa Centroamericana de Valores S.A.
Monto de Transacciones Bursátiles por Sector Económico
de la semana del 04/05/2009 al 08/05/2009
Cifras en Millones de Lempiras

Sectores Económicos	Acumulado Año 2008	Mes Abril	Acumulado Semana
Asociaciones de Ahorro y Crédito	-	-	-
Comercial	-	-	-
Construcción	-	-	-
Financiero Bancario	120.52	-	-
Industrial	-	-	-
Maquiladora	-	-	-
Sector Público	3,521.17	151.14	151.14
Servicios e Inversiones	-	-	-
Sociedades Financieras	4.02	0.05	0.05
Total	3,645.71	151.19	151.19

