



**SUBASTA PUBLICA DE BONOS  
LETRAS DEL BANCO CENTRAL DE HONDURAS EN MONEDA NACIONAL Y EXTRANJERA Y BONOS  
MONTOS ADJUDICADOS, DEMANDADOS Y TASAS DE RENDIMIENTO AL VENCIMIENTO  
DEL MERCADO DE VALORES.- FUENTE BCH  
SEMANA DEL 29-Jun-2009 AL 03-Jul-2009  
MILES DE LPS**

**LETRAS DEL BCH MONEDA NACIONAL**

23/06/2009

PLAZO	TASAS DE RENDIMIENTO			MONTO NOMINAL DEMANDADO	MONTO NOMINAL ADJUDICADO
	MINIMA	MAXIMA	MAX. ACEPTADA		
28	0.0000%	0.0000%	0.0000%	-	-
140	0.0000%	0.0000%	0.0000%	-	-
238	0.0000%	0.0000%	0.0000%	-	-
315	0.0000%	0.0000%	0.0000%	-	-

PROXIMA SUBASTA **7-Jul-09**

**SUBASTA PUBLICA MONEDA EXTRANJERA**

01/07/2009

PLAZO	TASAS DE RENDIMIENTO			MONTO NOMINAL DEMANDADO LPS	MONTO NOMINAL ADJUDICADO LPS
	MINIMA	MAXIMA	MAX. ACEPTADA		
49	0.0000%	0.0000%	0.0000%	-	-
133	0.0000%	0.0000%	0.0000%	-	-
217	1.3000%	1.3000%	1.3000%	43,628,785.90	43,628,785.90
294	0.0000%	0.0000%	0.0000%	-	-

TASA DE CAMBIO DEL US\$ **18.8951** 43,628,785.90 43,628,785.90

PROXIMA SUBASTA **8-Jul-09**

**BONOS Y LETRAS DEL GOBIERNO DE HONDURAS**

28/04/2009

PLAZO	PRECIO LIMPIO			TASA DE REND. MAXIMA	MONTO MILES LPS DEMANDADO	MONTO MILES LPS ADJUDICADO
	MINIMA	MAXIMA	PRECIO MIN. ACEPT.			
280	0.0000%	0.0000%	0.0000%	0.00%	-	-
676	NSPO	NSPO	NSPO	NSPO	-	-
1784	NSPO	NSPO	NSPO	NSPO	-	-

PROXIMA SUBASTA

**RESUMEN DE LA ADJUDICACION POR TIPO DE TITULO**

SEMANA DEL 29-Jun-2009 AL 03-Jul-2009

MILES DE LPS.

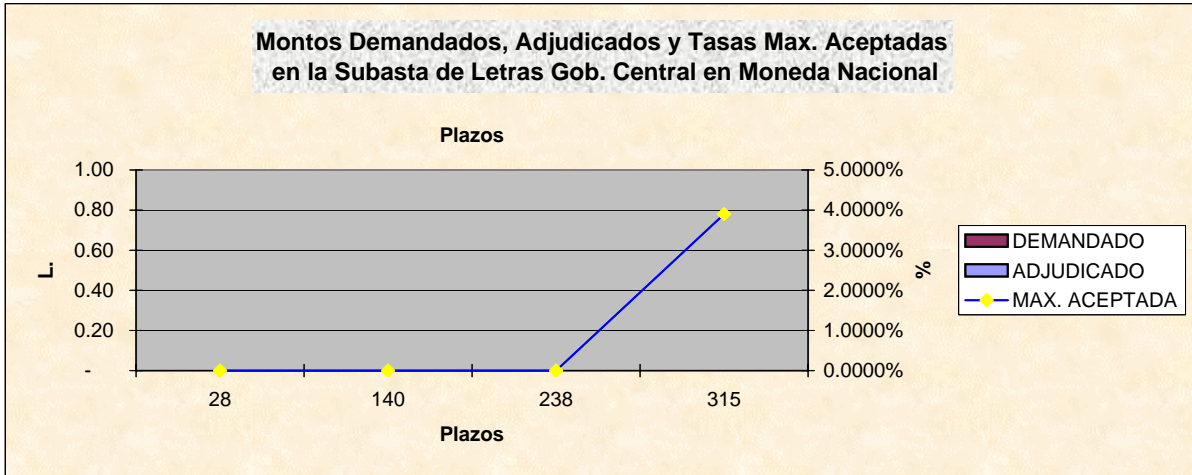
TITULOS	MONTO DEMANDADO	MONTO ADJUDICADO	% DE LO ADJUDICADO
BONOS y LETRAS GOB. CENTRAL	-	-	0.00%
LETRAS BCH MONEDA NACIONAL	-	-	0.00%
LETRAS BCH MONEDA EXTRANJERA	43,628,785.90	43,628,785.90	100.00%
	<b>43,628,785.90</b>	<b>43,628,785.90</b>	<b>100.00%</b>



**SUBASTA PUBLICA DE BONOS**  
**LETRAS DEL BANCO CENTRAL DE HONDURAS EN MONEDA NACIONAL Y EXTRANJERA Y BONOS**  
**MONTO ADJUDICADOS, DEMANDADOS Y TASAS DE RENDIMIENTO AL VENCIMIENTO**  
**DEL MERCADO DE VALORES.- FUENTE BCH**  
**SEMANA DEL 29-Jun AL 03-Jul-2009**  
**MILES DE LPS**

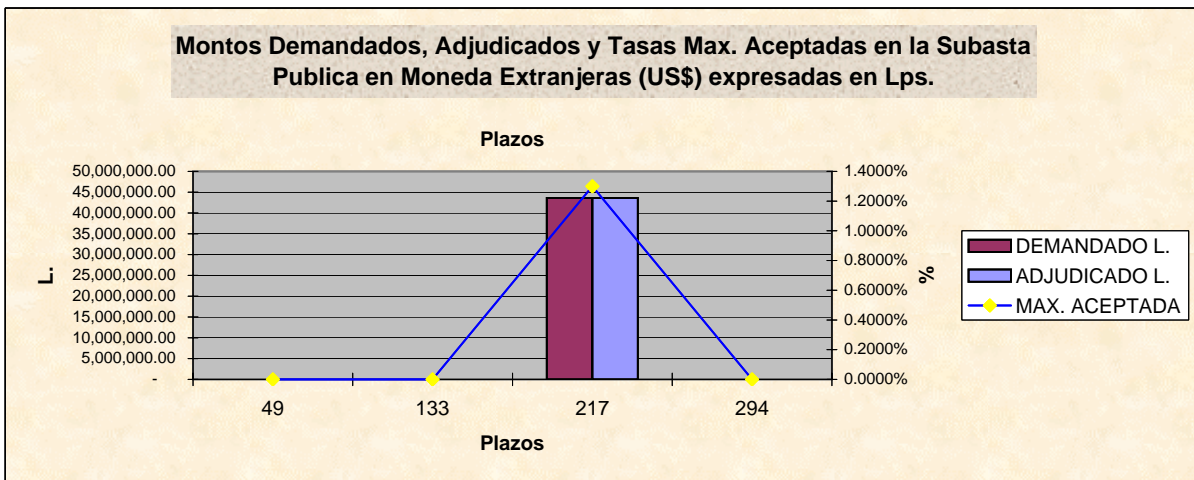
**SUBASTA PUBLICA DE LETRAS DEL BANCO CENTRAL EN MONEDA NACIONAL**  
**23-Jun-09**

PLAZO	MONTO DEMANDADO	MONTO ADJUDICADO	TASA MAX. ACEPTADA	% ADJUDICADO
28	-	-	0.0000%	0.00%
140	-	-	0.0000%	0.00%
238	-	-	0.0000%	0.00%
315	-	-	3.9000%	#¡DIV/0!



**SUBASTA PUBLICA DE LETRAS DEL BCH EN MONEDA EXTRANJERA (US\$)**  
**EXPRESADA EN MILES DE LPS. DEL**  
**01-Jul-09**

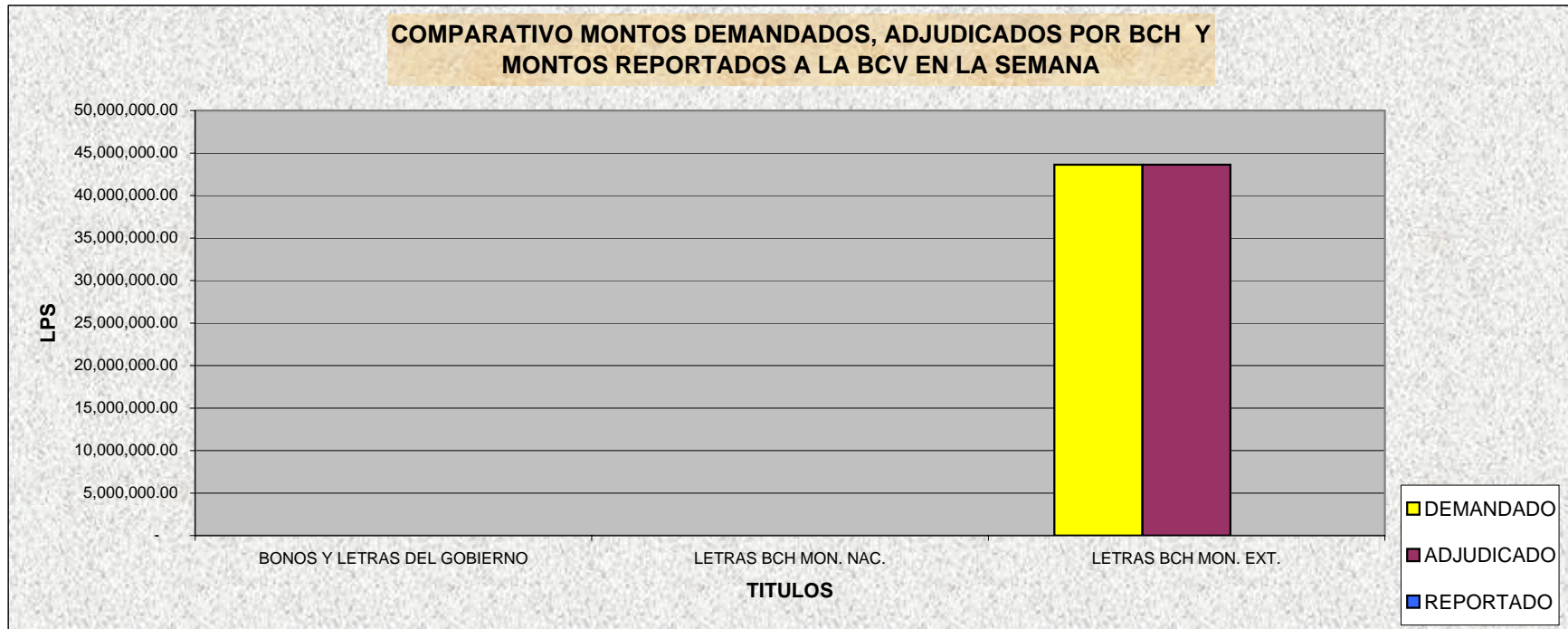
PLAZO	MONTO DEMANDADO L.	MONTO ADJUDICADO L.	TASA MAX. ACEPTADA	% ADJUDICADO
49	-	-	0.0000%	0.00%
133	-	-	0.0000%	0.00%
217	43,628,785.90	43,628,785.90	1.3000%	100.00%
294	-	-	0.0000%	0.00%



**BOLSA CENTROAMERICANA DE VALORES, S.A.  
 COMPARATIVO DE LO OFERTADO Y ADJUDICADO CON LO  
 REPORTADO A LA BCV POR LAS CASAS DE BOLSA  
 EN MILES DE LPS.  
 SEMANA DEL 29-Jun-2009 AL 03-Jul-2009**

**VALORES NOMINALES**

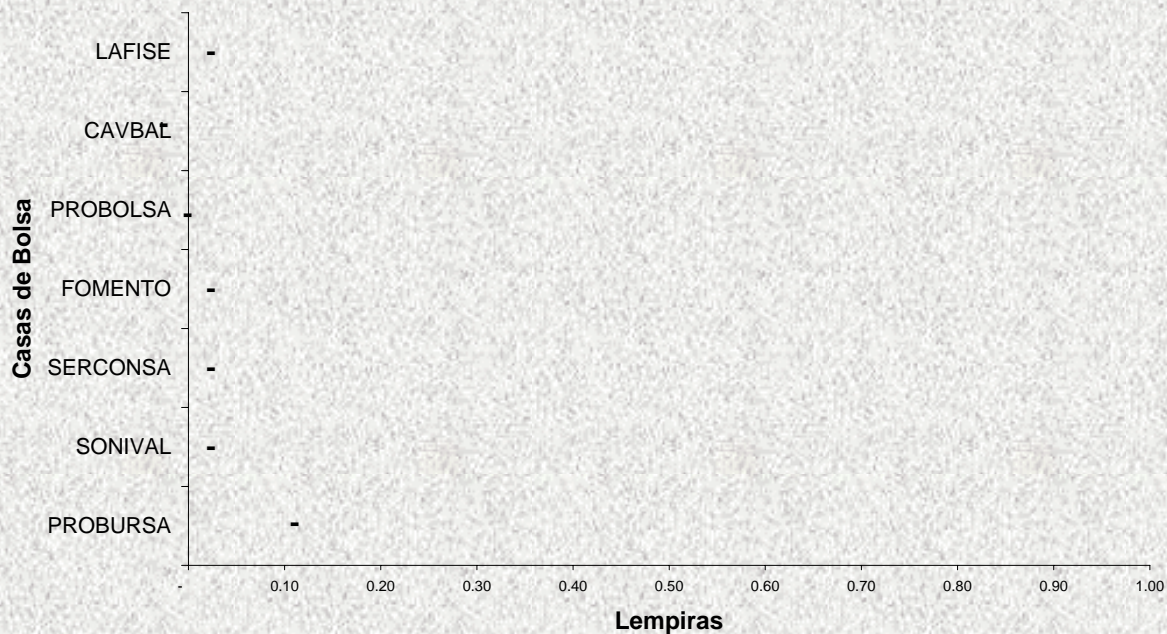
TITULO	BCH			BCV		
	MONTO DEMANDADO	MONTO ADJUDICADO	PORCT. ADJUDICACIONES	MONTO REPORTADO	% DE LO DEMANDADO	% DE LO ADJUDICADO
BONOS Y LETRAS DEL GOBIERNO	-	-	0.00%	-	0.00%	0.00%
LETRAS BCH MON. NAC.	-	-	0.00%	-	0.00%	0.00%
LETRAS BCH MON. EXT.	43,628,785.90	43,628,785.90	100.00%	-	0.00%	0.00%
	43,628,785.90	43,628,785.90	100.00%	-	0.00%	0.00%



**BOLSA CENTROAMERICANA DE VALORES, S.A.**  
**MONTOS NOMINALES DE LAS SUBASTAS GUBERNAMENTALES**  
**REPORTADOS A LA BCV POR LAS CASAS DE BOLSA**  
**SEMANA DEL 29-Jun-2009 AL 03-Jul-2009**  
**EN LPS**

CASAS	MONTO REPORTADO	% DE PARTICIPACION
PROBURSA	-	0.00%
SONIVAL	-	0.00%
SERCONSA	-	0.00%
FOMENTO	-	0.00%
PROBOLSA	-	0.00%
CAVBAL	-	0.00%
LAFISE	-	0.00%

**Participación de las Casas en la Subasta Pública  
del 29 jun al 03 jul del 2009**





**Bolsa Centroamericana de Valores S.A.**  
**Monto de Transacciones Bursátiles correspondientes**  
**de la semana del 29/06/2009 al 03/07/2009**  
**Cifras en Millones de Lempiras**

Transaccion/ Titulo Valor	Monto Semanal		Plazos (días)		Rendimiento		
	Lps.	%	Minimo	Máximo	Minimo	Máximo	Promedio
PAGARES	-	-	-	-	-	-	-
REPORTOS	-	-	-	-	-	-	-
LETRAS DEL GOBIERNO CENTRAL	-	-	-	-	-	-	-
BONOS DEL GOBIERNO	-	-	-	-	-	-	-
TITULOS EN US\$	-	-	-	-	-	-	-
C.D.P. 3/	0.18	100.00	180	180	10.25	10.25	10.25
LETRAS BCH EN MONEDA NACIONAL	-	-	-	-	-	-	-
BONOS OTRAS INSTITUCIONES	-	-	-	-	-	-	-
LETRAS BCH EN MONEDA EXTRANJERA	-	-	-	-	-	-	-
<b>TOTAL EN LPS.</b>	<b>0.18</b>	<b>100.00</b>					

3/ CDP Certificados de Depósitos a Plazo

5/ CADD Cerificados de Absorción Denominados en Dolares

**Bolsa Centroamericana de Valores S.A.**  
**Monto de Transacciones Bursátiles por Sector Económico**  
**de la semana del 29/06/2009 al 03/07/2009**  
**Cifras en Millones de Lempiras**

Sectores Económicos	Acumulado Año 2008	Mes Junio	Acumulado Semana
Asociaciones de Ahorro y Crédito	-	-	-
Comercial	-	-	-
Construcción	-	-	-
Financiero Bancario	124.33	-	-
Industrial	-	-	-
Maquiladora	-	-	-
Sector Público	4,968.53	558.76	-
Servicios e Inversiones	-	-	-
Sociedades Financieras	7.66	1.49	0.18
<b>Total</b>	<b>5,100.52</b>	<b>560.25</b>	<b>0.18</b>

