



**SUBASTA PUBLICA DE BONOS  
LETRAS DEL BANCO CENTRAL DE HONDURAS EN MONEDA NACIONAL Y EXTRANJERA Y BONOS  
MONTOS ADJUDICADOS, DEMANDADOS Y TASAS DE RENDIMIENTO AL VENCIMIENTO  
DEL MERCADO DE VALORES.- FUENTE BCH  
SEMANA DEL 06-Jul-2009 AL 10-Jul-2009  
MILES DE LPS**

**LETRAS DEL BCH MONEDA NACIONAL  
07/07/2009**

PLAZO	TASAS DE RENDIMIENTO			MONTO NOMINAL DEMANDADO	MONTO NOMINAL ADJUDICADO
	MINIMA	MAXIMA	MAX. ACEPTADA		
7	3.4500%	3.5000%	3.5000%	1,010,307,000.00	1,010,307,000.00
140	0.0000%	0.0000%	0.0000%	-	-
238	0.0000%	0.0000%	0.0000%	-	-
301	3.8000%	4.0000%	3.9000%	169,230,000.00	158,896,000.00
				<b>1,179,537,000.00</b>	<b>1,169,203,000.00</b>

PROXIMA SUBASTA **21-Jul-09**

**SUBASTA PUBLICA MONEDA EXTRANJERA  
08/07/2009**

PLAZO	TASAS DE RENDIMIENTO			MONTO NOMINAL DEMANDADO LPS	MONTO NOMINAL ADJUDICADO LPS
	MINIMA	MAXIMA	MAX. ACEPTADA		
42	0.5000%	0.5000%	0.5000%	9,447,550.00	9,447,550.00
126	0.0000%	0.0000%	0.0000%	-	-
210	1.3000%	1.3000%	1.3000%	331,911,326.60	331,911,326.60
287	0.0000%	0.0000%	0.0000%	-	-
TASA DE CAMBIO DEL US\$				18.8951	
				<b>341,358,876.60</b>	<b>341,358,876.60</b>

PROXIMA SUBASTA **15-Jul-09**

**BONOS Y LETRAS DEL GOBIERNO DE HONDURAS  
28/04/2009**

PLAZO	PRECIO LIMPIO			TASA DE REND. MAXIMA	MONTO MILES LPS DEMANDADO	MONTO MILES LPS ADJUDICADO
	MINIMA	MAXIMA	PRECIO MIN. ACEPT.			
280	0.0000%	0.0000%	0.0000%	0.00%	-	-
676	NSPO	NSPO	NSPO	NSPO	-	-
1784	NSPO	NSPO	NSPO	NSPO	-	-
						-

PROXIMA SUBASTA

**RESUMEN DE LA ADJUDICACION POR TIPO DE TITULO  
SEMANA DEL 06-Jul-2009 AL 10-Jul-2009  
MILES DE LPS.**

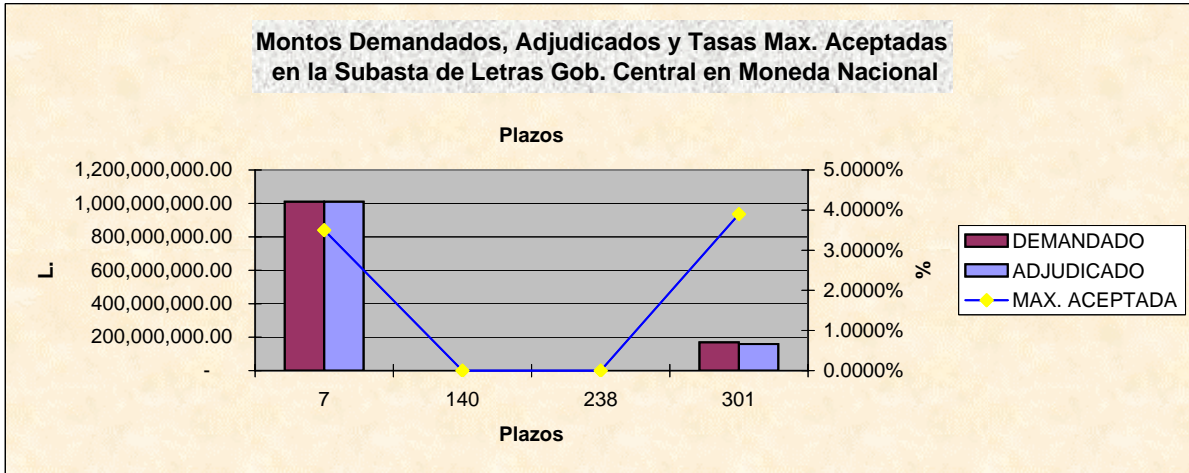
TITULOS	MONTO DEMANDADO	MONTO ADJUDICADO	% DE LO ADJUDICADO
BONOS y LETRAS GOB. CENTRAL	-	-	0.00%
LETRAS BCH MONEDA NACIONAL	1,179,537,000.00	1,169,203,000.00	99.12%
LETRAS BCH MONEDA EXTRANJERA	341,358,876.60	341,358,876.60	100.00%
	<b>1,520,895,876.60</b>	<b>1,510,561,876.60</b>	<b>99.32%</b>



**SUBASTA PUBLICA DE BONOS  
LETRAS DEL BANCO CENTRAL DE HONDURAS EN MONEDA NACIONAL Y EXTRANJERA Y BONOS  
MONTOS ADJUDICADOS, DEMANDADOS Y TASAS DE RENDIMIENTO AL VENCIMIENTO  
DEL MERCADO DE VALORES.- FUENTE BCH  
SEMANA DEL 06-Jul AL 10-Jul-2009  
MILES DE LPS**

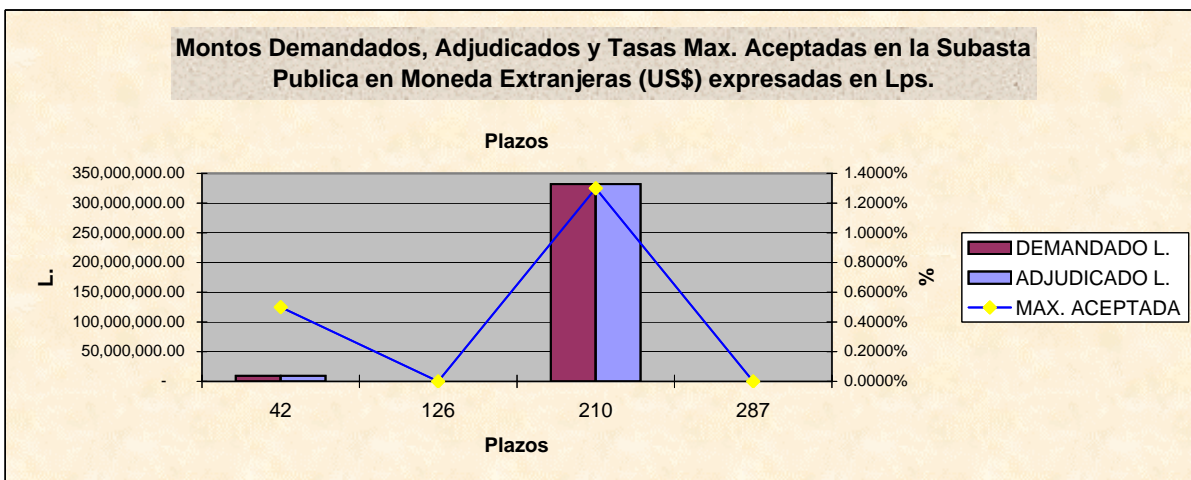
**SUBASTA PUBLICA DE LETRAS DEL BANCO CENTRAL EN MONEDA NACIONAL  
07-Jul-09**

PLAZO	MONTO DEMANDADO	MONTO ADJUDICADO	TASA MAX. ACEPTADA	% ADJUDICADO
7	1,010,307,000.00	1,010,307,000.00	3.5000%	100.00%
140	-	-	0.0000%	0.00%
238	-	-	0.0000%	0.00%
301	169,230,000.00	158,896,000.00	3.9000%	93.89%



**SUBASTA PUBLICA DE LETRAS DEL BCH EN MONEDA EXTRANJERA (US\$)  
EXPRESADA EN MILES DE LPS. DEL  
08-Jul-09**

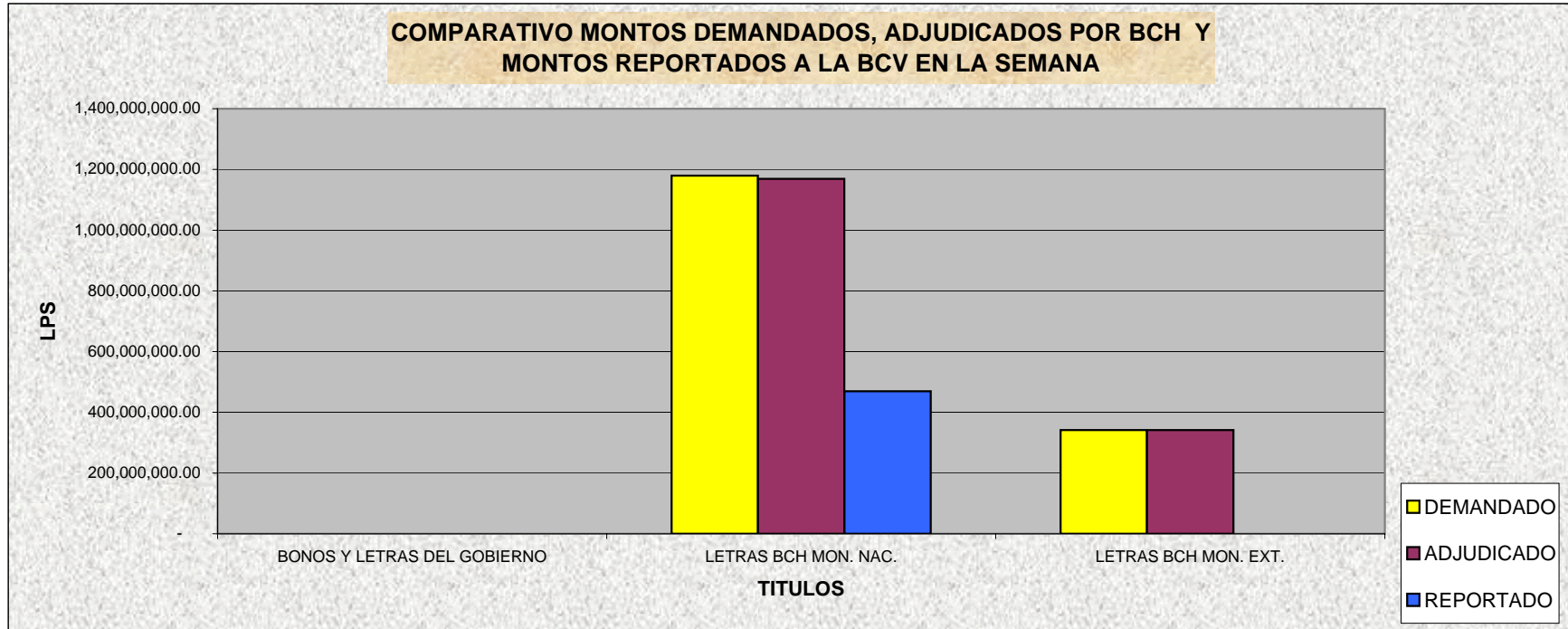
PLAZO	MONTO DEMANDADO L.	MONTO ADJUDICADO L.	TASA MAX. ACEPTADA	% ADJUDICADO
42	9,447,550.00	9,447,550.00	0.5000%	100.00%
126	-	-	0.0000%	0.00%
210	331,911,326.60	331,911,326.60	1.3000%	100.00%
287	-	-	0.0000%	0.00%



**BOLSA CENTROAMERICANA DE VALORES, S.A.  
 COMPARATIVO DE LO OFERTADO Y ADJUDICADO CON LO  
 REPORTADO A LA BCV POR LAS CASAS DE BOLSA  
 EN MILES DE LPS.  
 SEMANA DEL 06-Jul-2009 AL 10-Jul-2009**

**VALORES NOMINALES**

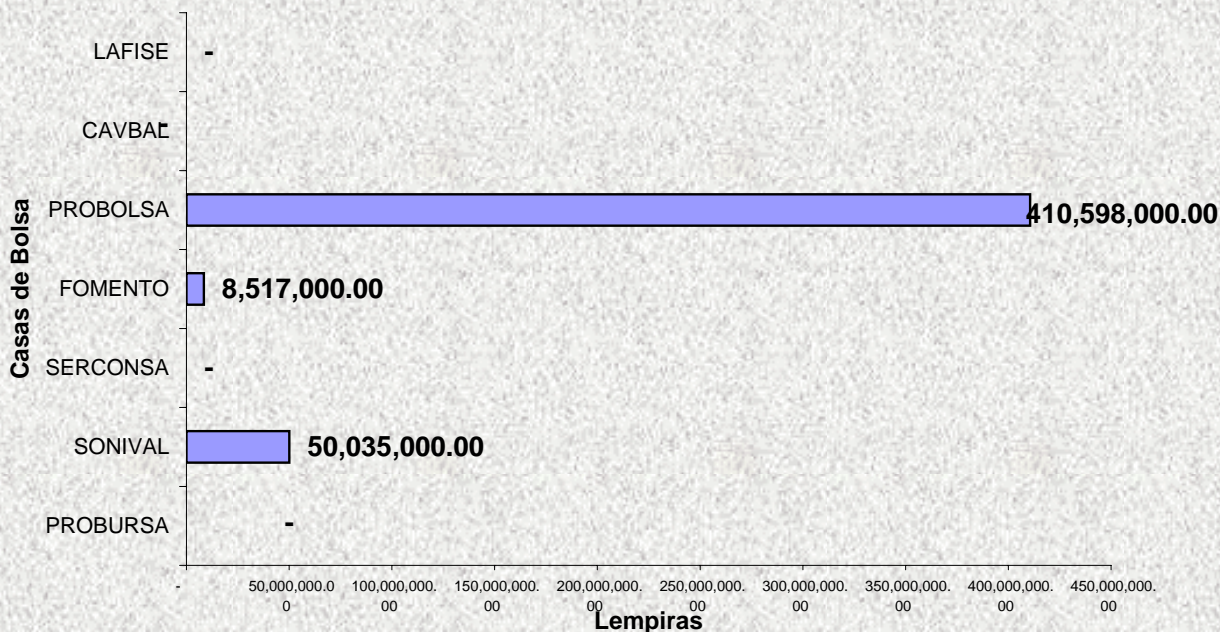
TITULO	BCH			BCV		
	MONTO DEMANDADO	MONTO ADJUDICADO	PORCT. ADJUDICACIONES	MONTO REPORTADO	% DE LO DEMANDADO	% DE LO ADJUDICADO
BONOS Y LETRAS DEL GOBIERNO	-	-	0.00%	-	0.00%	0.00%
LETRAS BCH MON. NAC.	1,179,537,000.00	1,169,203,000.00	99.12%	469,150,000.00	39.77%	40.13%
LETRAS BCH MON. EXT.	341,358,876.60	341,358,876.60	100.00%	-	0.00%	0.00%
	<b>1,520,895,876.60</b>	<b>1,510,561,876.60</b>	<b>99.32%</b>	<b>469,150,000.00</b>	<b>30.85%</b>	<b>31.06%</b>



**BOLSA CENTROAMERICANA DE VALORES, S.A.**  
**MONTOS NOMINALES DE LAS SUBASTAS GUBERNAMENTALES**  
**REPORTADOS A LA BCV POR LAS CASAS DE BOLSA**  
**SEMANA DEL 06-Jul-2009 AL 10-Jul-2009**  
**EN LPS**

CASAS	MONTO REPORTADO	% DE PARTICIPACION
PROBURSA	-	0.00%
SONIVAL	50,035,000.00	10.67%
SERCONSA	-	0.00%
FOMENTO	8,517,000.00	1.82%
PROBOLSA	410,598,000.00	87.52%
CAVBAL	-	0.00%
LAFISE	-	0.00%
	<b>469,150,000.00</b>	

**Participación de las Casas en la Subasta Pública del 06 jul al 10 jul del 2009**





**Bolsa Centroamericana de Valores S.A.**  
**Monto de Transacciones Bursátiles correspondientes**  
**de la semana del 06/07/2009 al 10/07/2009**  
**Cifras en Millones de Lempiras**

Transaccion/ Titulo Valor	Monto Semanal		Plazos (días)		Rendimiento		
	Lps.	%	Minimo	Máximo	Minimo	Máximo	Promedio
PAGARES	-	-	-	-	-	-	-
REPORTOS	-	-	-	-	-	-	-
LETRAS DEL GOBIERNO CENTRAL	-	-	-	-	-	-	-
BONOS DEL GOBIERNO	65.40	12.20	567	567	8.00	8.00	8.00
TITULOS EN US\$	-	-	-	-	-	-	-
C.D.P. 3/	2.25	0.42	90	90	12.00	12.00	12.00
LETRAS BCH EN MONEDA NACIONAL	468.26	87.38	7	301	3.50	3.90	3.51
BONOS OTRAS INSTITUCIONES	-	-	-	-	-	-	-
LETRAS BCH EN MONEDA EXTRANJERA	-	-	-	-	-	-	-
<b>TOTAL EN LPS.</b>	<b>535.91</b>	<b>100.00</b>					

3/ CDP Certificados de Depósitos a Plazo

5/ CADD Cerificados de Absorción Denominados en Dolares

**Bolsa Centroamericana de Valores S.A.**  
**Monto de Transacciones Bursátiles por Sector Económico**  
**de la semana del 06/07/2009 al 10/07/2009**  
**Cifras en Millones de Lempiras**

Sectores Económicos	Acumulado Año 2008	Mes Julio	Acumulado Semana
Asociaciones de Ahorro y Crédito	-	-	-
Comercial	-	-	-
Construcción	-	-	-
Financiero Bancario	124.33	-	-
Industrial	-	-	-
Maquiladora	-	-	-
Sector Público	5,502.18	533.66	533.66
Servicios e Inversiones	-	-	-
Sociedades Financieras	9.91	2.43	2.25
<b>Total</b>	<b>5,636.42</b>	<b>536.09</b>	<b>535.91</b>

