



**SUBASTA PUBLICA DE BONOS  
LETRAS DEL BANCO CENTRAL DE HONDURAS EN MONEDA NACIONAL Y EXTRANJERA Y BONOS  
MONTOS ADJUDICADOS, DEMANDADOS Y TASAS DE RENDIMIENTO AL VENCIMIENTO  
DEL MERCADO DE VALORES.- FUENTE BCH  
SEMANA DEL 05-Oct-2009 AL 09-Oct-2009  
MILES DE LPS**

**LETRAS DEL BCH MONEDA NACIONAL  
06/10/2009**

PLAZO	TASAS DE RENDIMIENTO			MONTO NOMINAL DEMANDADO	MONTO NOMINAL ADJUDICADO
	MINIMA	MAXIMA	MAX. ACEPTADA		
7	4.5000%	4.5000%	4.5000%	1,642,918.00	1,642,918.00
119	5.5500%	5.5500%	5.5500%	1,018.00	1,018.00
161	0.0000%	0.0000%	0.0000%	-	-
210	0.0000%	0.0000%	0.0000%	-	-
336	6.1500%	6.2000%	6.2000%	7,942.00	7,942.00
				<b>1,651,878.00</b>	<b>1,651,878.00</b>

PROXIMA SUBASTA **13-Oct-09**

**SUBASTA PUBLICA MONEDA EXTRANJERA  
07/10/2009**

PLAZO	TASAS DE RENDIMIENTO			MONTO NOMINAL DEMANDADO LPS	MONTO NOMINAL ADJUDICADO LPS
	MINIMA	MAXIMA	MAX. ACEPTADA		
35	2.9800%	2.9800%	2.9800%	9,447.55	9,447.55
119	0.0000%	0.0000%	0.0000%	-	-
196	0.0000%	0.0000%	0.0000%	-	-
294	0.0000%	0.0000%	0.0000%	-	-

TASA DE CAMBIO DEL US\$

**18.8951**

**9,447.55**

**9,447.55**

PROXIMA SUBASTA **14-Oct-09**

**BONOS Y LETRAS DEL GOBIERNO DE HONDURAS  
06/10/2009**

PLAZO	PRECIO LIMPIO		PRECIO MIN. ACEPT.	TASA DE REND. MAXIMA	MONTO MILES LPS DEMANDADO	MONTO MILES LPS ADJUDICADO
	MINIMA	MAXIMA				
730	100.0000%	100.0000%	100.0000%	8.10%	102,000.00	102,000.00
0	NSPO	NSPO	NSPO	NSPO	-	-
0	NSPO	NSPO	NSPO	NSPO	-	-
					<b>102,000.00</b>	<b>102,000.00</b>

PROXIMA SUBASTA **13-Oct-09**

**RESUMEN DE LA ADJUDICACION POR TIPO DE TITULO  
SEMANA DEL 05-Oct-2009 AL 09-Oct-2009  
MILES DE LPS.**

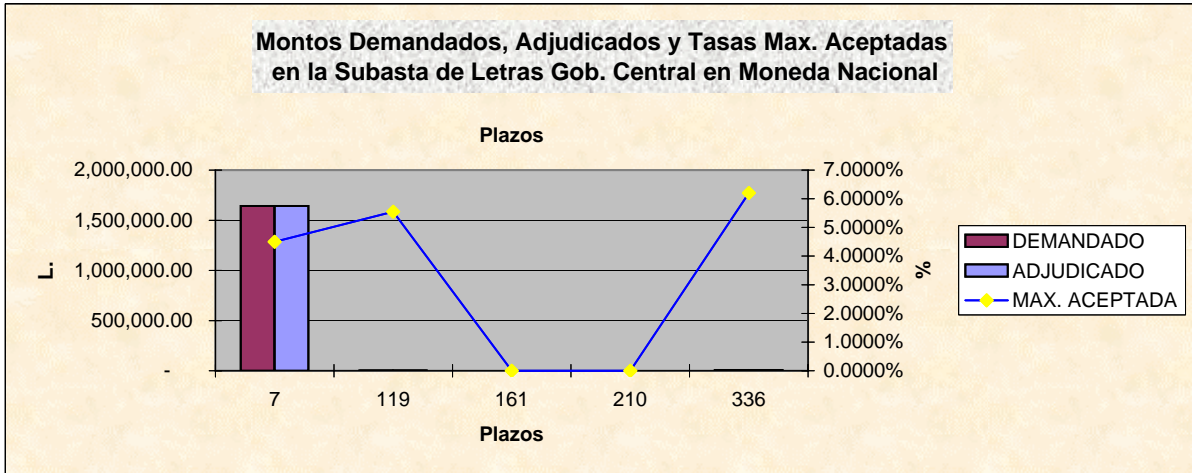
TITULOS	MONTO DEMANDADO	MONTO ADJUDICADO	% DE LO ADJUDICADO
BONOS y LETRAS GOB. CENTRAL	102,000.00	102,000.00	100.00%
LETRAS BCH MONEDA NACIONAL	1,651,878.00	1,651,878.00	100.00%
LETRAS BCH MONEDA EXTRANJERA	9,447.55	9,447.55	100.00%
	<b>1,763,325.55</b>	<b>1,763,325.55</b>	<b>100.00%</b>



**SUBASTA PUBLICA DE BONOS  
LETRAS DEL BANCO CENTRAL DE HONDURAS EN MONEDA NACIONAL Y EXTRANJERA Y BONOS  
MONTOS ADJUDICADOS, DEMANDADOS Y TASAS DE RENDIMIENTO AL VENCIMIENTO  
DEL MERCADO DE VALORES.- FUENTE BCH  
SEMANA DEL 05-Oct AL 09-Oct-2009  
EN MILES DE LPS**

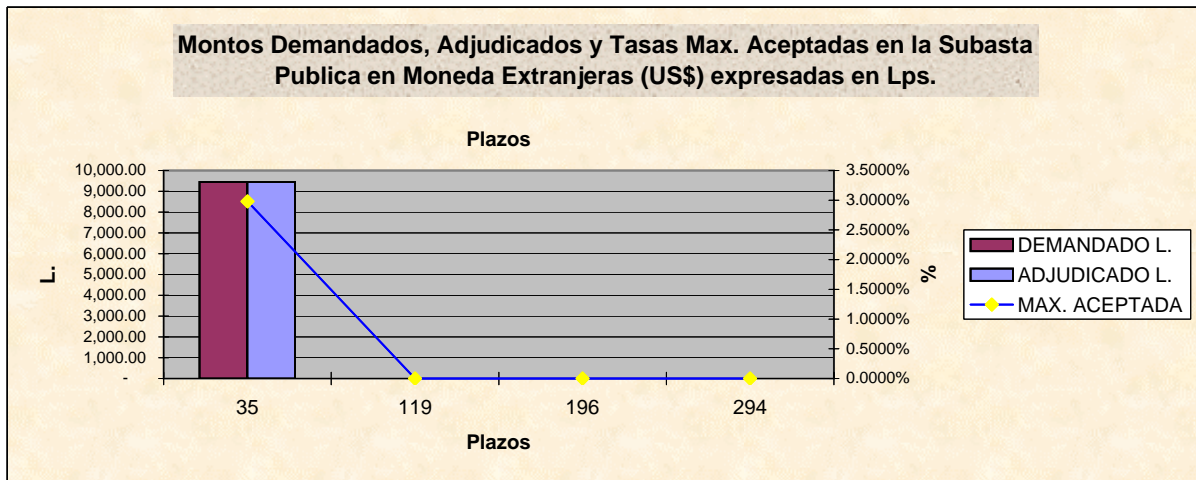
**SUBASTA PUBLICA DE LETRAS DEL BANCO CENTRAL EN MONEDA NACIONAL  
06-Oct-09**

PLAZO	MONTO		TASA MAX. ACEPTADA	% ADJUDICADO
	DEMANDADO	ADJUDICADO		
7	1,642,918.00	1,642,918.00	4.5000%	100.00%
119	1,018.00	1,018.00	5.5500%	100.00%
161	-	-	0.0000%	0.00%
210	-	-	0.0000%	0.00%
336	7,942.00	7,942.00	6.2000%	100.00%



**SUBASTA PUBLICA DE LETRAS DEL BCH EN MONEDA EXTRANJERA (US\$)  
EXPRESADA EN MILES DE LPS. DEL  
07-Oct-09**

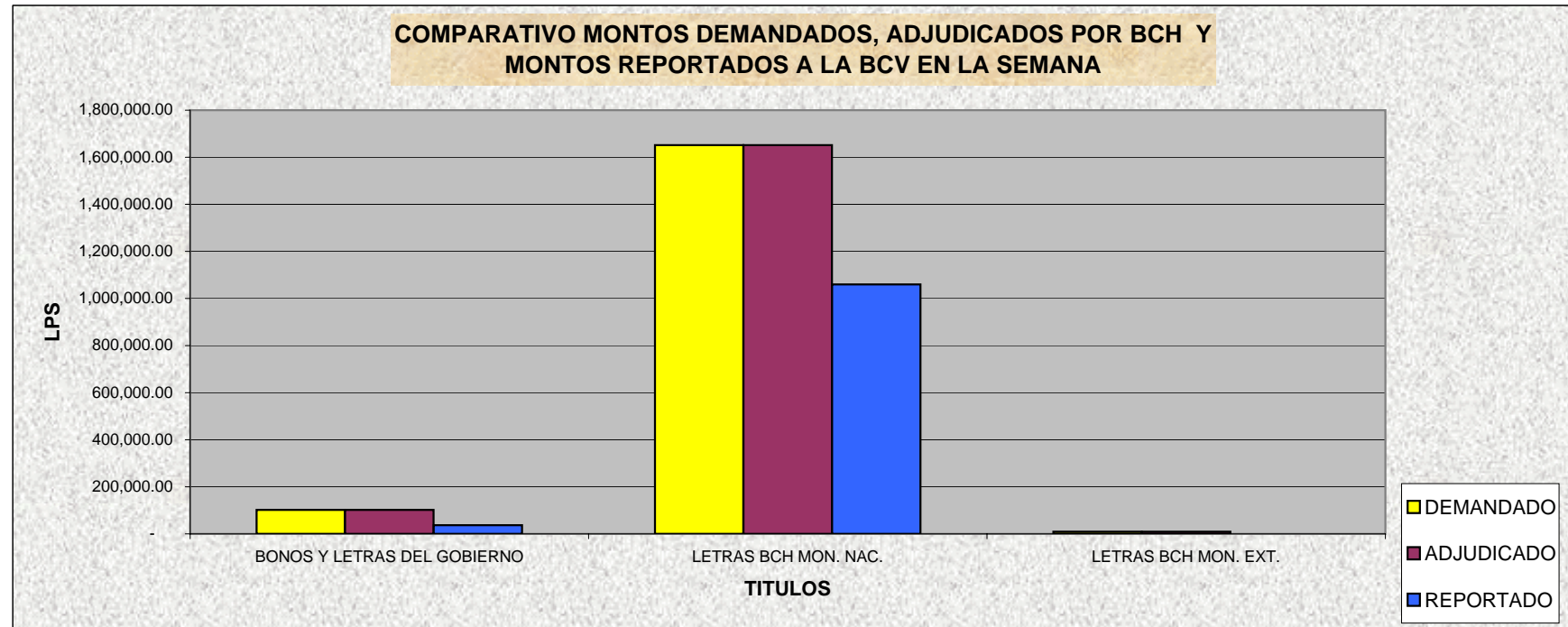
PLAZO	MONTO		TASA MAX. ACEPTADA	% ADJUDICADO
	DEMANDADO L.	ADJUDICADO L.		
35	9,447.55	9,447.55	2.9800%	100.00%
119	-	-	0.0000%	0.00%
196	-	-	0.0000%	0.00%
294	-	-	0.0000%	0.00%



**BOLSA CENTROAMERICANA DE VALORES, S.A.  
COMPARATIVO DE LO OFERTADO Y ADJUDICADO CON LO  
REPORTADO A LA BCV POR LAS CASAS DE BOLSA  
EN MILES DE LPS.  
SEMANA DEL 05-Oct-2009 AL 09-Oct-2009**

**VALORES NOMINALES**

TITULO	BCH			BCV		
	MONTO DEMANDADO	MONTO ADJUDICADO	PORCT. ADJUDICACIONES	MONTO REPORTADO	% DE LO DEMANDADO	% DE LO ADJUDICADO
BONOS Y LETRAS DEL GOBIERNO	102,000.00	102,000.00	100.00%	37,000.00	36.27%	3700000.00%
LETRAS BCH MON. NAC.	1,651,878.00	1,651,878.00	100.00%	1,059,878.00	64.16%	64.16%
LETRAS BCH MON. EXT.	9,447.55	9,447.55	0.00%	-	0.00%	0.00%
	<b>1,763,325.55</b>	<b>1,763,325.55</b>	<b>0.00%</b>	<b>1,096,878.00</b>	<b>0.00%</b>	<b>0.00%</b>



**BOLSA CENTROAMERICANA DE VALORES, S.A.**  
**MONTOS NOMINALES DE LAS SUBASTAS GUBERNAMENTALES**  
**REPORTADOS A LA BCV POR LAS CASAS DE BOLSA**  
**SEMANA DEL 05-Oct-2009 AL 09-Oct-2009**  
**EN LPS**

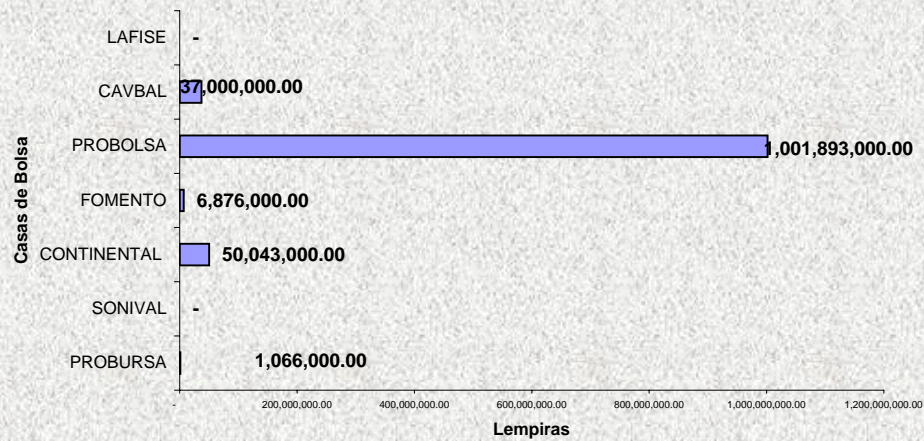
CASAS	MONTO REPORTADO	% DE PARTICIPACION
PROBURSA	1,066,000.00	0.00%
SONIVAL	-	0.00%
CONTINENTAL	50,043,000.00	0.00%
FOMENTO	6,876,000.00	0.00%
PROBOLSA	1,001,893,000.00	0.00%
CAVBAL	37,000,000.00	0.00%
LAFISE	-	0.00%

**1,096,878,000.00**

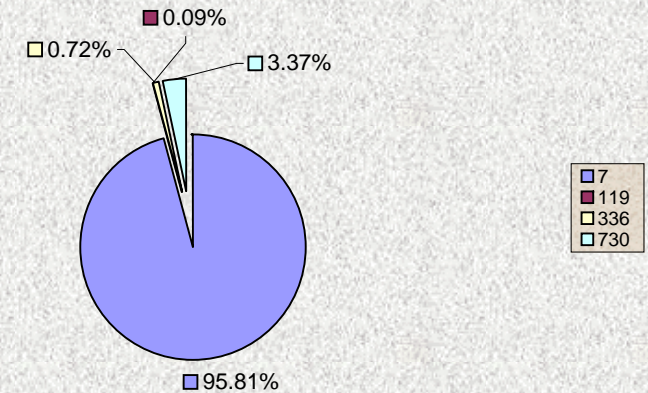
PLAZO EN DIAS	MONTO REPORTADO	% DE PARTICIPACION
7	1,050,918,000.00	95.81%
119	1,018,000.00	0.09%
336	7,942,000.00	0.72%
730	37000000	3.37%

**1,096,878,000.00**

**Participación de las Casas en la Subasta Pública del 05 Oct al 09 Oct del 2009**



**Plazos Subasta Gubernamental del 05-Oct al 09-oct 2009**





**Bolsa Centroamericana de Valores S.A.**  
**Monto de Transacciones Bursátiles correspondientes**  
**de la semana del 05/09/2009 al 09/10/2009**  
**Cifras en Millones de Lempiras**

Transaccion/ Titulo Valor	Monto Semanal		Plazos (días)		Rendimiento		
	Lps.	%	Minimo	Máximo	Minimo	Máximo	Promedio
PAGARES	-	-	-	-	-	-	-
REPORTOS	-	-	-	-	-	-	-
LETRAS DEL GOBIERNO CENTRAL	-	-	-	-	-	-	-
BONOS DEL GOBIERNO	37.00	3.32	730	730	8.10	8.10	8.10
TITULOS EN US\$	-	-	-	-	-	-	-
C.D.P. 3/	0.25	0.02	90	90	12.00	12.00	12.00
LETRAS BCH EN MONEDA NACIONAL	1,058.51	94.87	7	336	4.50	6.20	4.51
BONOS OTRAS INSTITUCIONES	20.00	1.79	701	701	3.85	3.85	3.85
LETRAS BCH EN MONEDA EXTRANJERA	-	-	-	-	-	-	-
<b>TOTAL EN LPS.</b>	<b>1,115.76</b>	<b>100.00</b>					

3/ CDP Certificados de Depósitos a Plazo

5/ CADD Cerificados de Absorción Denominados en Dolares

**Bolsa Centroamericana de Valores S.A.**  
**Monto de Transacciones Bursátiles por Sector Económico**  
**de la semana del 05/09/2009 al 09/10/2009**  
**Cifras en Millones de Lempiras**

Sectores Económicos	Acumulado Año 2008	Mes Octubre	Acumulado Semana
Asociaciones de Ahorro y Crédito	-	-	-
Comercial	-	-	-
Construcción	-	-	-
Financiero Bancario	144.78	20.00	20.00
Industrial	-	-	-
Maquiladora	-	-	-
Sector Público	19,348.16	1,095.51	1,095.51
Servicios e Inversiones	-	-	-
Sociedades Financieras	14.33	0.25	0.25
<b>Total</b>	<b>19,507.27</b>	<b>1,115.76</b>	<b>1,115.76</b>

