



**SUBASTA PUBLICA DE BONOS
LETRAS DEL BANCO CENTRAL DE HONDURAS EN MONEDA NACIONAL Y EXTRANJERA Y BONOS
MONTOS ADJUDICADOS, DEMANDADOS Y TASAS DE RENDIMIENTO AL VENCIMIENTO
DEL MERCADO DE VALORES.- FUENTE BCH
SEMANA DEL 22-Jun-2009 AL 26-Jun-2009
MILES DE LPS**

**LETRAS DEL BCH MONEDA NACIONAL
23/06/2009**

PLAZO	TASAS DE RENDIMIENTO			MONTO NOMINAL DEMANDADO	MONTO NOMINAL ADJUDICADO
	MINIMA	MAXIMA	MAX. ACEPTADA		
28	0.0000%	0.0000%	0.0000%	-	-
140	0.0000%	0.0000%	0.0000%	-	-
238	0.0000%	0.0000%	0.0000%	-	-
315	3.7000%	4.0000%	3.9000%	273,727.00	220,890.00
				273,727.00	220,890.00

PROXIMA SUBASTA **7-Jul-09**

**SUBASTA PUBLICA MONEDA EXTRANJERA
24/06/2009**

PLAZO	TASAS DE RENDIMIENTO			MONTO NOMINAL DEMANDADO LPS	MONTO NOMINAL ADJUDICADO LPS
	MINIMA	MAXIMA	MAX. ACEPTADA		
56	0.0000%	0.0000%	0.0000%	-	-
140	0.0000%	0.0000%	0.0000%	-	-
224	1.3000%	1.3000%	1.3000%	2,456,363.00	2,456,363.00
301	0.0000%	0.0000%	0.0000%	-	-
TASA DE CAMBIO DEL US\$				18.8951	2,456,363.00
PROXIMA SUBASTA				1-Jul-09	2,456,363.00

**BONOS Y LETRAS DEL GOBIERNO DE HONDURAS
28/04/2009**

PLAZO	PRECIO LIMPIO			TASA DE REND. MAXIMA	MONTO MILES LPS DEMANDADO	MONTO MILES LPS ADJUDICADO
	MINIMA	MAXIMA	PRECIO MIN. ACEPT.			
280	0.0000%	0.0000%	0.0000%	0.00%	-	-
676	NSPO	NSPO	NSPO	NSPO	-	-
1784	NSPO	NSPO	NSPO	NSPO	-	-
						-

PROXIMA SUBASTA

**RESUMEN DE LA ADJUDICACION POR TIPO DE TITULO
SEMANA DEL 22-Jun-2009 AL 26-Jun-2009
MILES DE LPS.**

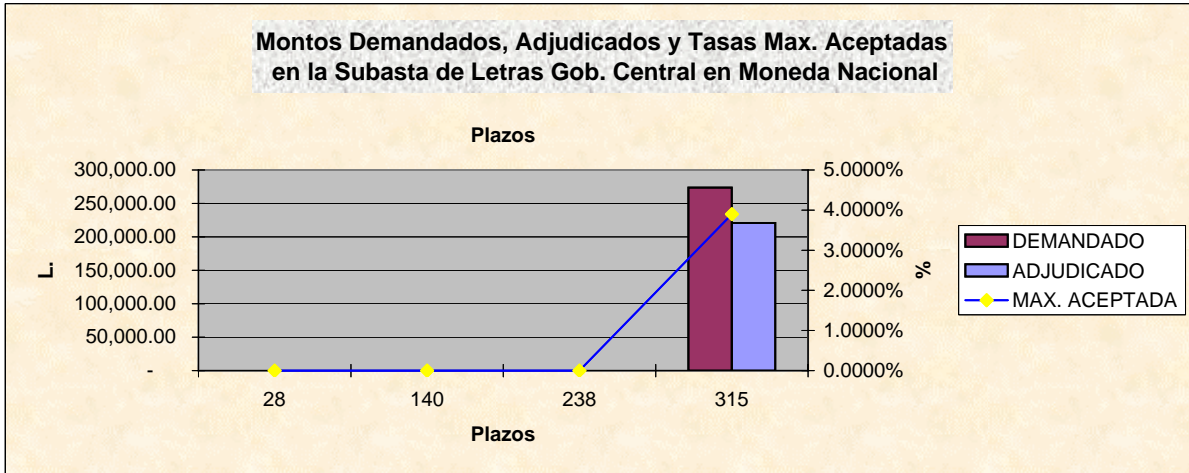
TITULOS	MONTO DEMANDADO	MONTO ADJUDICADO	% DE LO ADJUDICADO
BONOS y LETRAS GOB. CENTRAL	-	-	0.00%
LETRAS BCH MONEDA NACIONAL	273,727.00	220,890.00	80.70%
LETRAS BCH MONEDA EXTRANJERA	2,456,363.00	2,456,363.00	100.00%
	2,730,090.00	2,677,253.00	98.06%



**SUBASTA PUBLICA DE BONOS
LETRAS DEL BANCO CENTRAL DE HONDURAS EN MONEDA NACIONAL Y EXTRANJERA Y BONOS
MONTOS ADJUDICADOS, DEMANDADOS Y TASAS DE RENDIMIENTO AL VENCIMIENTO
DEL MERCADO DE VALORES.- FUENTE BCH
SEMANA DEL 22-Jun AL 26-Jun-2009
MILES DE LPS**

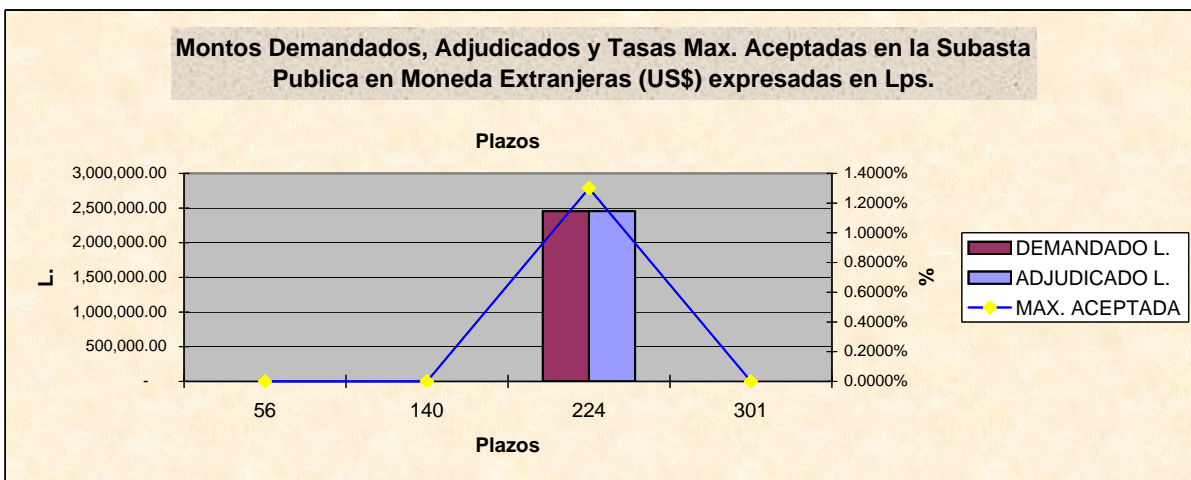
**SUBASTA PUBLICA DE LETRAS DEL BANCO CENTRAL EN MONEDA NACIONAL
24-Jun-09**

PLAZO	MONTO DEMANDADO	MONTO ADJUDICADO	TASA MAX. ACEPTADA	% ADJUDICADO
28	-	-	0.0000%	0.00%
140	-	-	0.0000%	0.00%
238	-	-	0.0000%	0.00%
315	273,727.00	220,890.00	3.9000%	80.70%



**SUBASTA PUBLICA DE LETRAS DEL BCH EN MONEDA EXTRANJERA (US\$)
EXPRESADA EN MILES DE LPS. DEL
23-Jun-09**

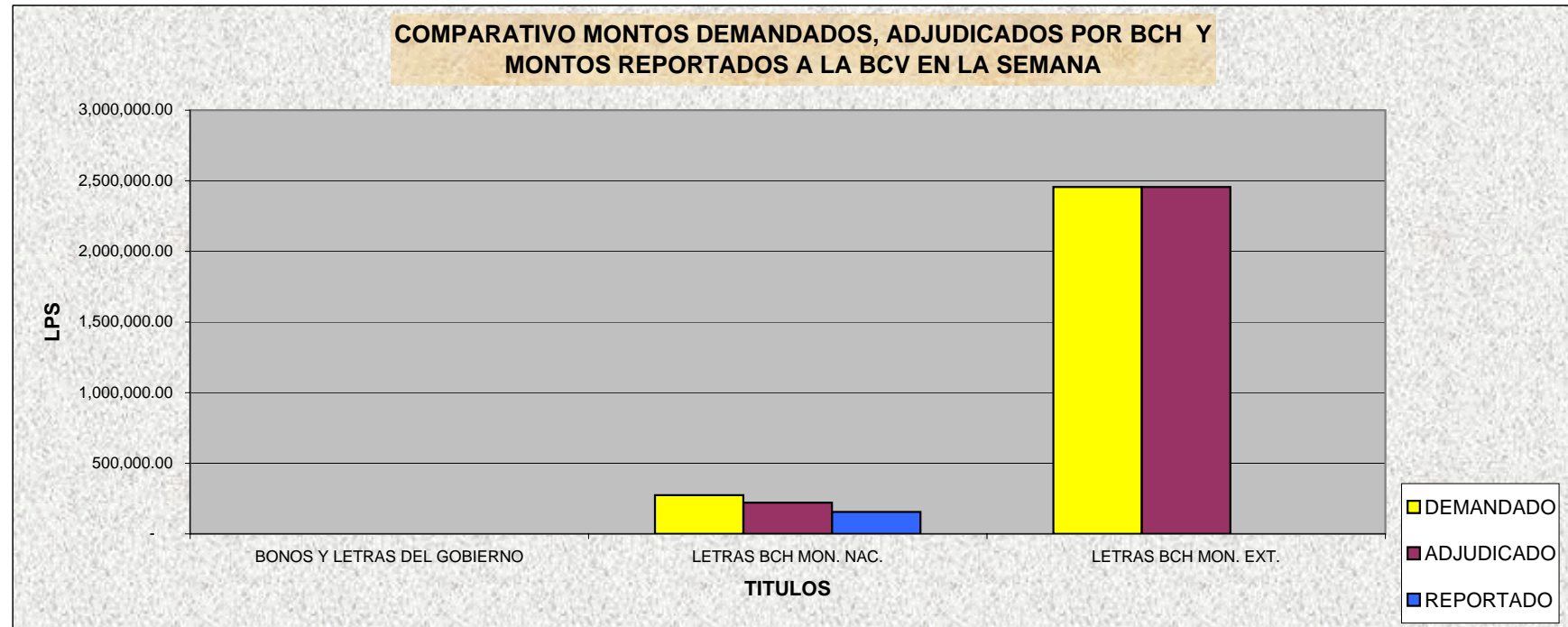
PLAZO	MONTO DEMANDADO L.	MONTO ADJUDICADO L.	TASA MAX. ACEPTADA	% ADJUDICADO
56	-	-	0.0000%	0.00%
140	-	-	0.0000%	0.00%
224	2,456,363.00	2,456,363.00	1.3000%	100.00%
301	-	-	0.0000%	0.00%



BOLSA CENTROAMERICANA DE VALORES, S.A.
COMPARATIVO DE LO OFERTADO Y ADJUDICADO CON LO
REPORTADO A LA BCV POR LAS CASAS DE BOLSA
EN MILES DE LPS.
SEMANA DEL 22-Jun-2009 AL 26-Jun-2009

VALORES NOMINALES

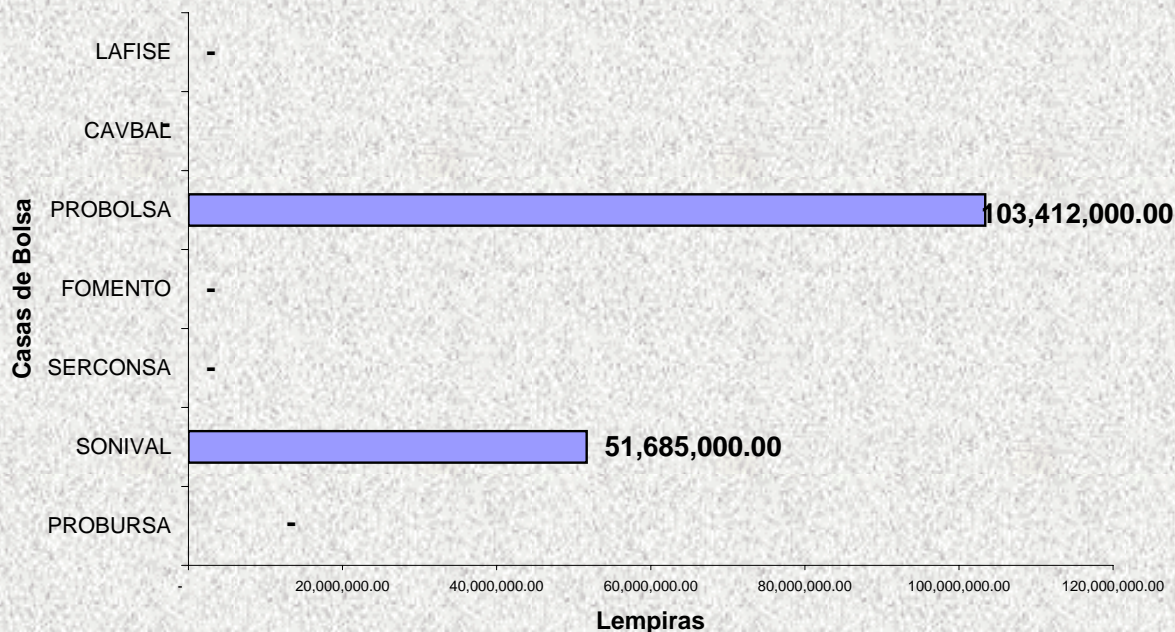
TITULO	BCH			BCV		
	MONTO DEMANDADO	MONTO ADJUDICADO	PORCT. ADJUDICACIONES	MONTO REPORTADO	% DE LO DEMANDADO	% DE LO ADJUDICADO
BONOS Y LETRAS DEL GOBIERNO	-	-	0.00%	-	0.00%	0.00%
LETRAS BCH MON. NAC.	273,727.00	220,890.00	80.70%	155,097.00	56.66%	70.21%
LETRAS BCH MON. EXT.	2,456,363.00	2,456,363.00	100.00%	-	0.00%	0.00%
	2,730,090.00	2,677,253.00	98.06%	155,097.00	5.68%	5.79%



BOLSA CENTROAMERICANA DE VALORES, S.A.
MONTOS NOMINALES DE LAS SUBASTAS GUBERNAMENTALES
REPORTADOS A LA BCV POR LAS CASAS DE BOLSA
SEMANA DEL 22-Jun-2009 AL 26-Jun-2009
EN LPS

CASAS	MONTO REPORTADO	% DE PARTICIPACION
PROBURSA	-	0.00%
SONIVAL	51,685,000.00	0.00%
SERCONSA	-	0.00%
FOMENTO	-	0.00%
PROBOLSA	103,412,000.00	66.68%
CAVBAL	-	0.00%
LAFISE	-	0.00%
	155,097,000.00	

Participación de las Casas en la Subasta Pública del 22 al 26 jun del 2009





Bolsa Centroamericana de Valores S.A.
Monto de Transacciones Bursátiles correspondientes
de la semana del 22/06/2009 al 26/06/2009
Cifras en Millones de Lempiras

Transaccion/ Titulo Valor	Monto Semanal		Plazos (días)		Rendimiento		
	Lps.	%	Minimo	Máximo	Minimo	Máximo	Promedio
PAGARES	-	-	-	-	-	-	-
REPORTOS	-	-	-	-	-	-	-
LETRAS DEL GOBIERNO CENTRAL	19.85	11.69	166	167	1.59	1.59	1.59
BONOS DEL GOBIERNO	-	-	-	-	-	-	-
TITULOS EN US\$	-	-	-	-	-	-	-
C.D.P. 3/	-	-	-	-	-	-	-
LETRAS BCH EN MONEDA NACIONAL	150.00	88.31	315	315	3.85	3.90	3.88
BONOS OTRAS INSTITUCIONES	-	-	-	-	-	-	-
LETRAS BCH EN MONEDA EXTRANJERA	-	-	-	-	-	-	-
TOTAL EN LPS.	169.85	100.00					

3/ CDP Certificados de Depósitos a Plazo

5/ CADD Cerificados de Absorción Denominados en Dolares

Bolsa Centroamericana de Valores S.A.
Monto de Transacciones Bursátiles por Sector Económico
de la semana del 22/06/2009 al 26/06/2009
Cifras en Millones de Lempiras

Sectores Económicos	Acumulado Año 2008	Mes Junio	Acumulado Semana
Asociaciones de Ahorro y Crédito	-	-	-
Comercial	-	-	-
Construcción	-	-	-
Financiero Bancario	124.33	-	-
Industrial	-	-	-
Maquiladora	-	-	-
Sector Público	4,968.53	558.76	169.85
Servicios e Inversiones	-	-	-
Sociedades Financieras	7.48	1.49	-
Total	5,100.34	560.25	169.85

