



**SUBASTA PUBLICA DE BONOS
LETRAS DEL BANCO CENTRAL DE HONDURAS EN MONEDA NACIONAL Y EXTRANJERA Y BONOS
MONTOS ADJUDICADOS, DEMANDADOS Y TASAS DE RENDIMIENTO AL VENCIMIENTO
DEL MERCADO DE VALORES.- FUENTE BCH
SEMANA DEL 15-Jun-2009 AL 19-Jun-2009
MILES DE LPS**

**LETRAS DEL BCH MONEDA NACIONAL
09/06/2009**

PLAZO	TASAS DE RENDIMIENTO			MONTO NOMINAL DEMANDADO	MONTO NOMINAL ADJUDICADO
	MINIMA	MAXIMA	MAX. ACEPTADA		
28	0.8000%	1.0900%	0.8000%	-	-
140	1.2000%	1.3500%	1.2000%	-	-
238	2.6000%	2.8000%	2.6000%	-	-
329	4.0000%	4.4000%	4.0000%	-	-

PROXIMA SUBASTA **23-Jun-09**

**SUBASTA PUBLICA MONEDA EXTRANJERA
17/06/2009**

PLAZO	TASAS DE RENDIMIENTO			MONTO NOMINAL DEMANDADO LPS	MONTO NOMINAL ADJUDICADO LPS
	MINIMA	MAXIMA	MAX. ACEPTADA		
63	0.0000%	0.0000%	0.0000%	-	-
147	1.0500%	1.0500%	1.0500%	113,370,600.00	113,370,600.00
231	1.4000%	1.4000%	1.4000%	95,306,884.40	95,306,884.40
308	0.0000%	0.0000%	0.0000%	-	-

TASA DE CAMBIO DEL US\$ **18.8951** 208,677,484.40 208,677,484.40

PROXIMA SUBASTA **24-Jun-09**

DECLARADA DESIERTA

**BONOS Y LETRAS DEL GOBIERNO DE HONDURAS
28/04/2009**

PLAZO	PRECIO LIMPIO			TASA DE REND. MAXIMA	MONTO MILES LPS DEMANDADO	MONTO MILES LPS ADJUDICADO
	MINIMA	MAXIMA	PRECIO MIN. ACEPT.			
280	0.0000%	0.0000%	0.0000%	0.00%	-	-
676	NSPO	NSPO	NSPO	NSPO	-	-
1784	NSPO	NSPO	NSPO	NSPO	-	-

PROXIMA SUBASTA

**RESUMEN DE LA ADJUDICACION POR TIPO DE TITULO
SEMANA DEL 15-Jun-2009 AL 19-Jun-2009
MILES DE LPS.**

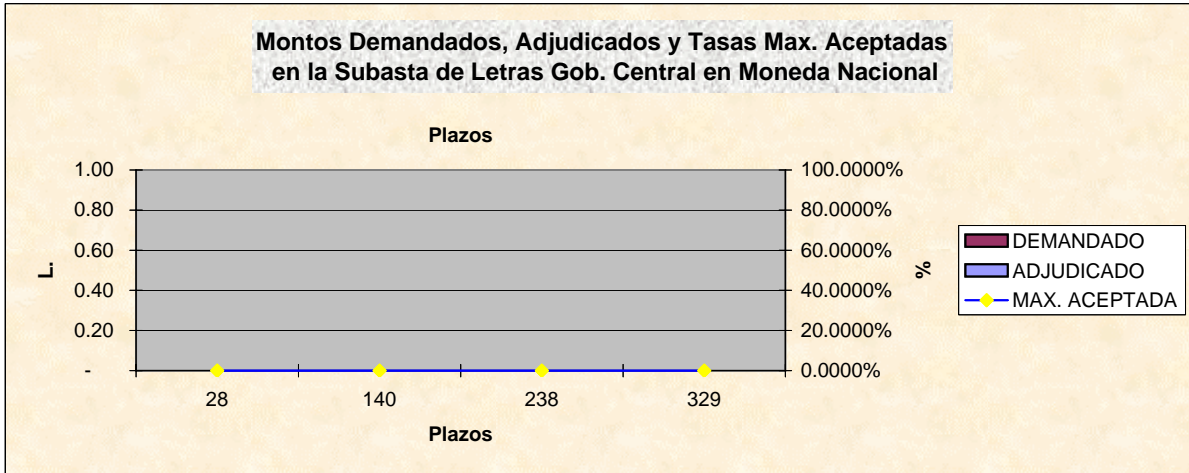
TITULOS	MONTO DEMANDADO	MONTO ADJUDICADO	% DE LO ADJUDICADO
BONOS y LETRAS GOB. CENTRAL	-	-	0.00%
LETRAS BCH MONEDA NACIONAL	-	-	0.00%
LETRAS BCH MONEDA EXTRANJERA	208,677,484.40	208,677,484.40	100.00%
	208,677,484.40	208,677,484.40	100.00%



**SUBASTA PUBLICA DE BONOS
LETRAS DEL BANCO CENTRAL DE HONDURAS EN MONEDA NACIONAL Y EXTRANJERA Y BONOS
MONTOS ADJUDICADOS, DEMANDADOS Y TASAS DE RENDIMIENTO AL VENCIMIENTO
DEL MERCADO DE VALORES.- FUENTE BCH
SEMANA DEL 15-Jun AL 19-Jun-2009
MILES DE LPS**

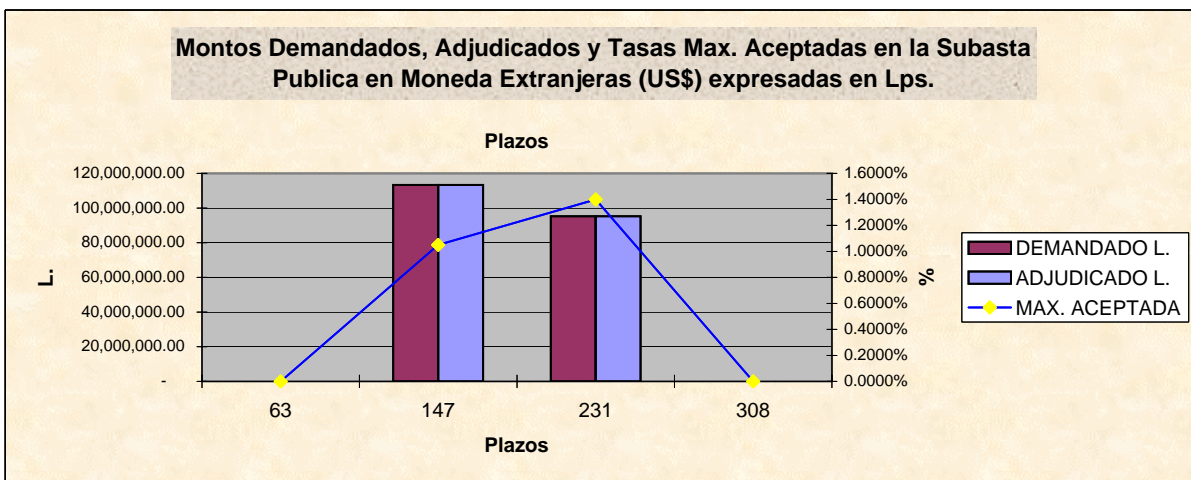
**SUBASTA PUBLICA DE LETRAS DEL BANCO CENTRAL EN MONEDA NACIONAL
09-Jun-09**

PLAZO	MONTO DEMANDADO	MONTO ADJUDICADO	TASA MAX. ACEPTADA	% ADJUDICADO
28	-	-	0.0000%	0.00%
140	-	-	0.0000%	0.00%
238	-	-	0.0000%	0.00%
329	-	-	0.0000%	0.00%



**SUBASTA PUBLICA DE LETRAS DEL BCH EN MONEDA EXTRANJERA (US\$)
EXPRESADA EN MILES DE LPS. DEL
17-Jun-09**

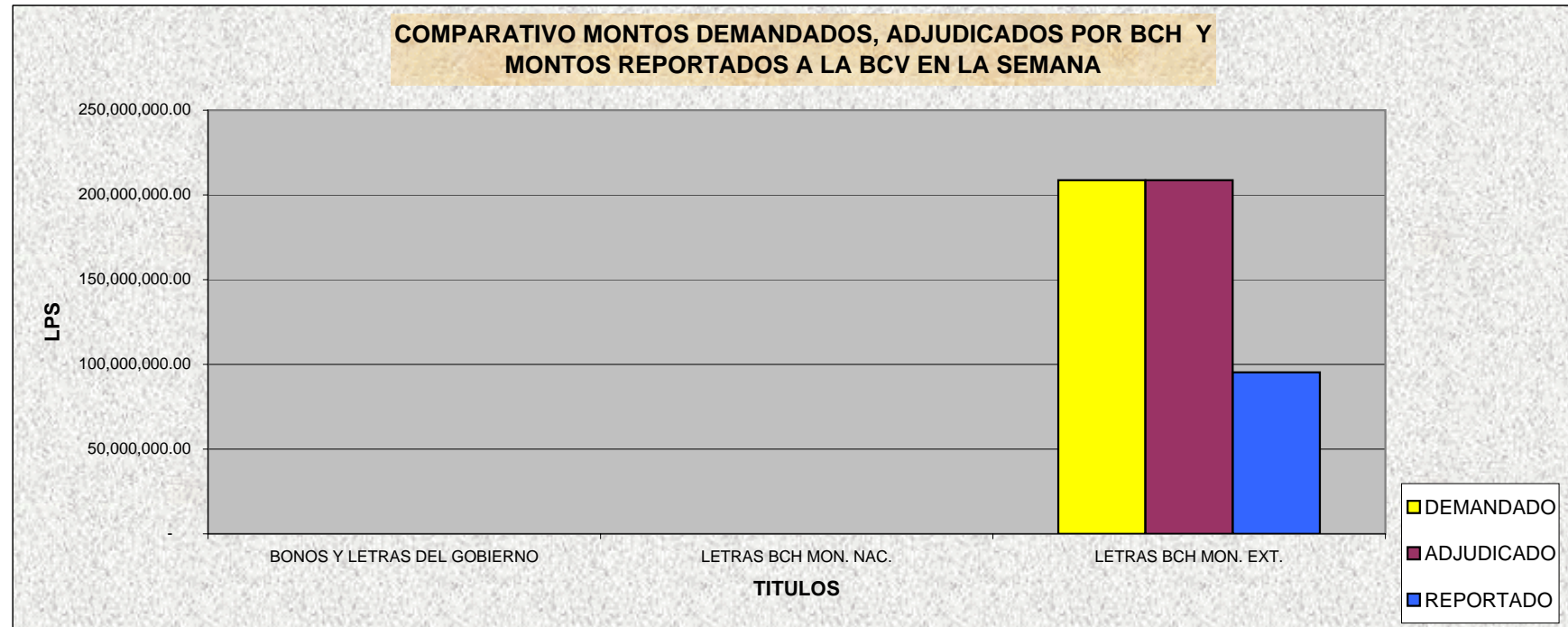
PLAZO	MONTO DEMANDADO L.	MONTO ADJUDICADO L.	TASA MAX. ACEPTADA	% ADJUDICADO
63	-	-	0.0000%	0.00%
147	113,370,600.00	113,370,600.00	1.0500%	100.00%
231	95,306,884.40	95,306,884.40	1.4000%	100.00%
308	-	-	0.0000%	0.00%



**BOLSA CENTROAMERICANA DE VALORES, S.A.
COMPARATIVO DE LO OFERTADO Y ADJUDICADO CON LO
REPORTADO A LA BCV POR LAS CASAS DE BOLSA
EN MILES DE LPS.
SEMANA DEL 15-Jun-2009 AL 19-Jun-2009**

VALORES NOMINALES

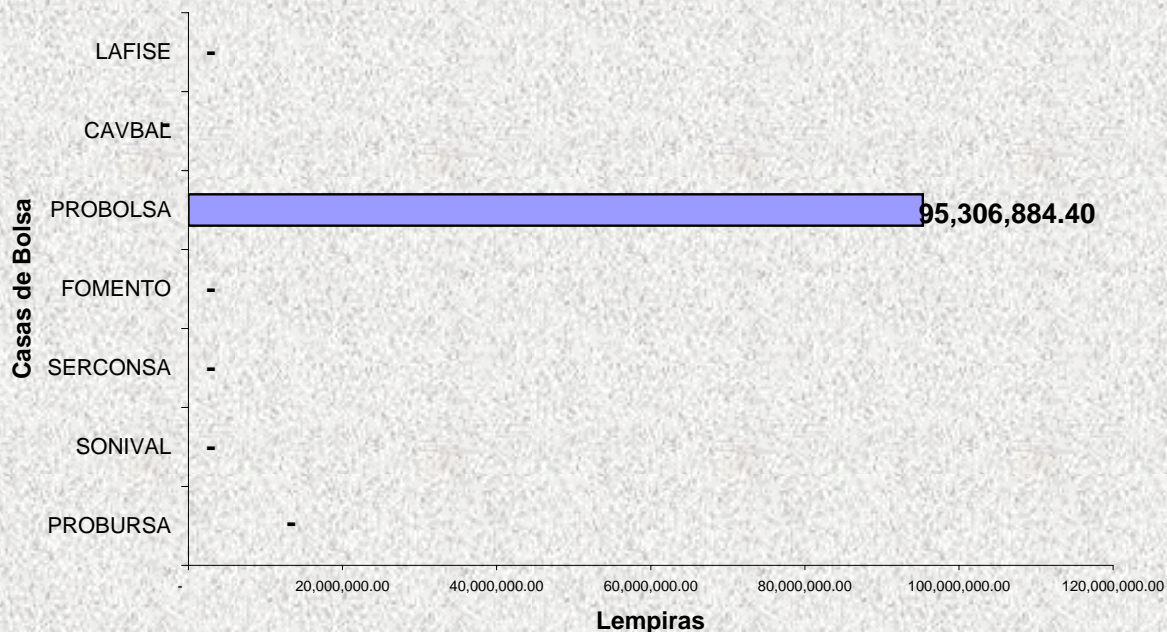
TITULO	BCH			BCV		
	MONTO DEMANDADO	MONTO ADJUDICADO	PORCT. ADJUDICACIONES	MONTO REPORTADO	% DE LO DEMANDADO	% DE LO ADJUDICADO
BONOS Y LETRAS DEL GOBIERNO	-	-	0.00%	-	0.00%	0.00%
LETRAS BCH MON. NAC.	-	-	0.00%	-	0.00%	0.00%
LETRAS BCH MON. EXT.	208,677,484.40	208,677,484.40	100.00%	95,306,884.40	45.67%	45.67%
	208,677,484.40	208,677,484.40	100.00%	95,306,884.40	45.67%	45.67%



BOLSA CENTROAMERICANA DE VALORES, S.A.
MONTOS NOMINALES DE LAS SUBASTAS GUBERNAMENTALES
REPORTADOS A LA BCV POR LAS CASAS DE BOLSA
SEMANA DEL 15-Jun-2009 AL 19-Jun-2009
EN LPS

CASAS	MONTO REPORTADO	% DE PARTICIPACION
PROBURSA	-	0.00%
SONIVAL	-	0.00%
SERCONSA	-	0.00%
FOMENTO	-	0.00%
PROBOLSA	95,306,884.40	100.00%
CAVBAL	-	0.00%
LAFISE	-	0.00%
	95,306,884.40	

Participación de las Casas en la Subasta Pública del 15 al 19 jun del 2009





Bolsa Centroamericana de Valores S.A.
Monto de Transacciones Bursátiles correspondientes
de la semana del 15/06/2009 al 19/06/2009
Cifras en Millones de Lempiras

Transaccion/ Titulo Valor	Monto Semanal		Plazos (días)		Rendimiento		
	Lps.	%	Minimo	Máximo	Minimo	Máximo	Promedio
PAGARES	-	-	-	-	-	-	-
REPORTOS	-	-	-	-	-	-	-
LETRAS DEL GOBIERNO CENTRAL	-	-	-	-	-	-	-
BONOS DEL GOBIERNO	-	-	-	-	-	-	-
TITULOS EN US\$	-	-	-	-	-	-	-
C.D.P. 3/	0.55	0.58	90	180	10.00	10.50	10.32
LETRAS BCH EN MONEDA NACIONAL	-	-	-	-	-	-	-
BONOS OTRAS INSTITUCIONES	-	-	-	-	-	-	-
LETRAS BCH EN MONEDA EXTRANJERA	94.46	99.42	231	231	1.40	1.40	1.40
TOTAL EN LPS.	95.01	100.00					

3/ CDP Certificados de Depósitos a Plazo

5/ CADD Cerificados de Absorción Denominados en Dolares

Bolsa Centroamericana de Valores S.A.
Monto de Transacciones Bursátiles por Sector Económico
de la semana del 15/06/2009 al 19/06/2009
Cifras en Millones de Lempiras

Sectores Económicos	Acumulado Año 2008	Mes Junio	Acumulado Semana
Asociaciones de Ahorro y Crédito	-	-	-
Comercial	-	-	-
Construcción	-	-	-
Financiero Bancario	124.33	-	-
Industrial	-	-	-
Maquiladora	-	-	-
Sector Público	4,798.67	388.91	94.46
Servicios e Inversiones	-	-	-
Sociedades Financieras	7.48	1.49	0.55
Total	4,930.48	390.40	95.01

