

**SUBASTA PUBLICA DE BONOS, BONOS PRESUPUESTO,
LETRAS EN MONEDA NACIONAL Y EN MONEDA EXTRANJERA (US\$) DEL BCH
MONTOS ADJUDICADOS, DEMANDADOS Y TASAS DE RENDIMIENTO
POR TIPO DE TITULO Y PLAZO
FUENTE BCH
Sep-09
(Miles de Lempiras)**

Bonos y Letras de Gobierno de Honduras (GDH)

PLAZO	PRECIOS		MONTO DEMANDADO	MONTO ADJUDICADO
	MINIMA	MAXIMA		
293	0.0000%	0.0000%	-	-
287	0.0000%	0.0000%	-	-
280	0.0000%	0.0000%	-	-
683	0.0000%	0.0000%	-	-
			-	-

LETRAS DEL BCH MONEDA NACIONAL

PLAZO	TASAS DE RENDIMIENTO		MONTO DEMANDADO	MONTO ADJUDICADO	% DE LO DEMANDADO
	MINIMA	MAXIMA			
A	3.9400	4.5000	6,848,337.00	6,396,246.00	93.40%
E	0.0000	0.0000	-	-	0.00%
H	0.0000	0.0000	-	-	0.00%
K	5.1000	5.4500	619,072.00	500,777.00	80.89%
N	5.5000	9.0000	105,145.00	32,109.00	30.54%
			7,572,554.00	6,929,132.00	91.50%

LETRAS DEL BCH MONEDA EXTRANJERA

PLAZO	TASAS DE RENDIMIENTO		MONTO LPS DEMANDADO	MONTO LPS ADJUDICADO	% DE LO DEMANDADO
	MINIMA	MAXIMA			
E	0.0000	0.0000	-	-	0.00%
H	2.7500	2.7500	9,547,694.03	100,144.03	1.05%
K	3.2300	3.2300	7,633.62	7,633.62	100.00%
N	3.5000	3.5000	138,935.67	138,935.67	100.00%
			9,694,263.32	246,713.32	2.54%

TASA US\$ 18.8951

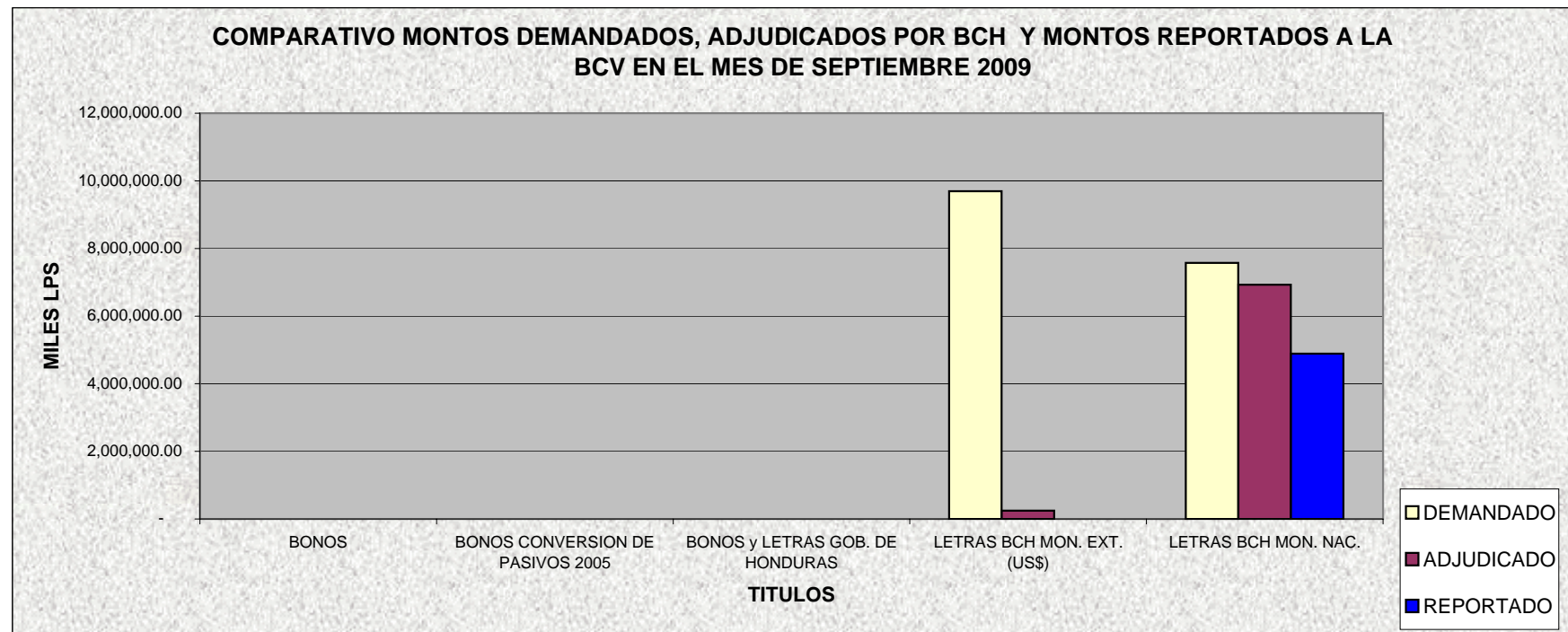
**RESUMEN DE LA ADJUDICACION POR TIPO DE TITULO
Septiembre-09
MILES DE LPS.**

TITULOS	MONTO DEMANDADO	MONTO ADJUDICADO	% DE LO DEMANDADO
BONOS	-	-	
BONOS CONVERSION DE PASIVOS 2005	-	-	
BONOS Y LETRAS GOB DE HONDURAS (GDH)	-	-	0.00%
LETRAS BCH MONEDA EXTRANJERA	9,694,263.32	246,713.32	2.54%
LETRAS BCH MONEDA NACIONAL	7,572,554.00	6,929,132.00	91.50%
	17,266,817.32	7,175,845.32	41.56%

BOLSA CENTROAMERICANA DE VALORES, S.A.
COMPARATIVO DE LO OFERTADO Y ADJUDICADO EN SUBASTAS GUBERNAMENTALES
CON LO REPORTADO A LA BCV POR LAS CASAS DE BOLSA
POR TIPO DE TITULO EN MONEDA NACIONAL
EN MILES DE LPS.
Septiembre-09

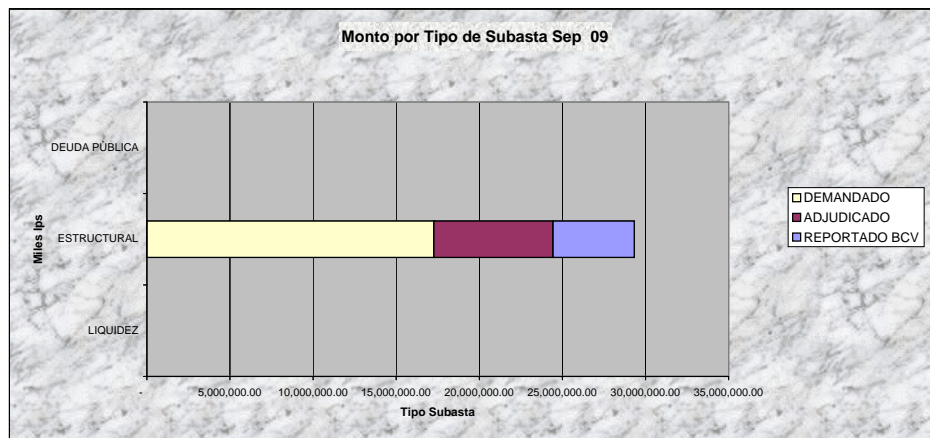
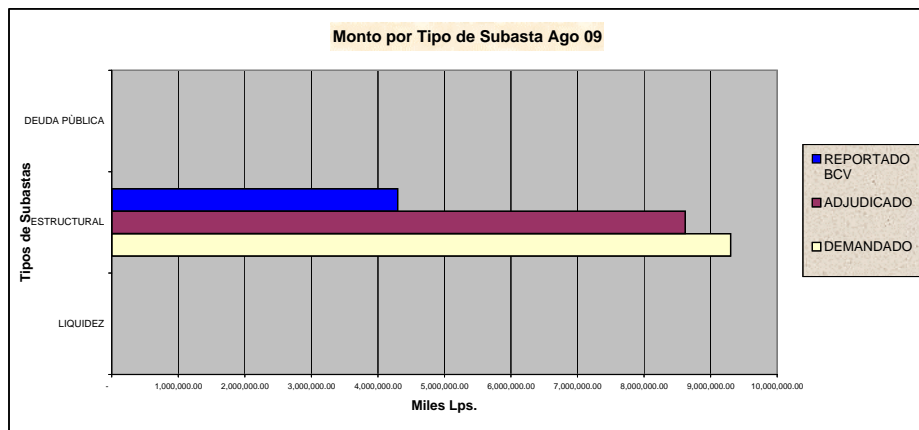
VALORES NOMINALES

TITULO	BCH			BCV		
	MONTO DEMANDADO	MONTO ADJUDICADO	PORCT. ADJUDICACIONES	MONTO REPORTADO	% DE LO DEMANDADO	% DE LO ADJUDICADO
BONOS	-	-	0.00%	-	0.00%	0.00%
BONOS CONVERSION DE PASIVOS 2005	-	-	0.00%	-	0.00%	0.00%
BONOS y LETRAS GOB. DE HONDURAS	-	-	0.00%	-	0.00%	0.00%
LETRAS BCH MON. EXT. (US\$)	9,694,263.32	246,713.32	2.54%	-	0.00%	0.00%
LETRAS BCH MON. NAC.	7,572,554.00	6,929,132.00	91.50%	4,888,689.00	64.56%	70.55%
	17,266,817.32	7,175,845.32	41.56%	4,888,689.00	28.31%	68.13%

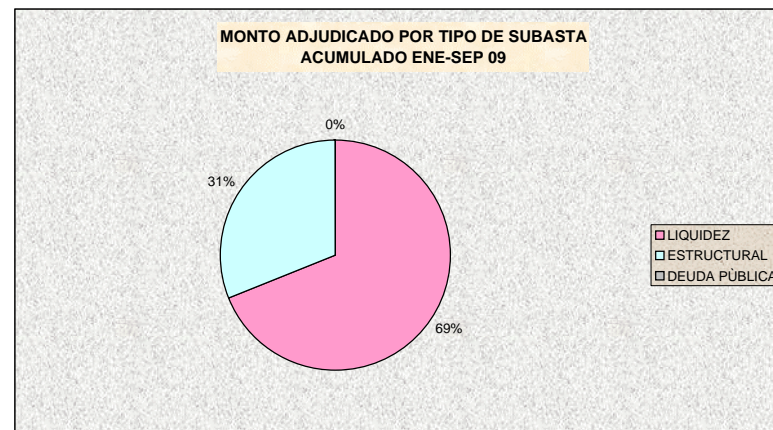
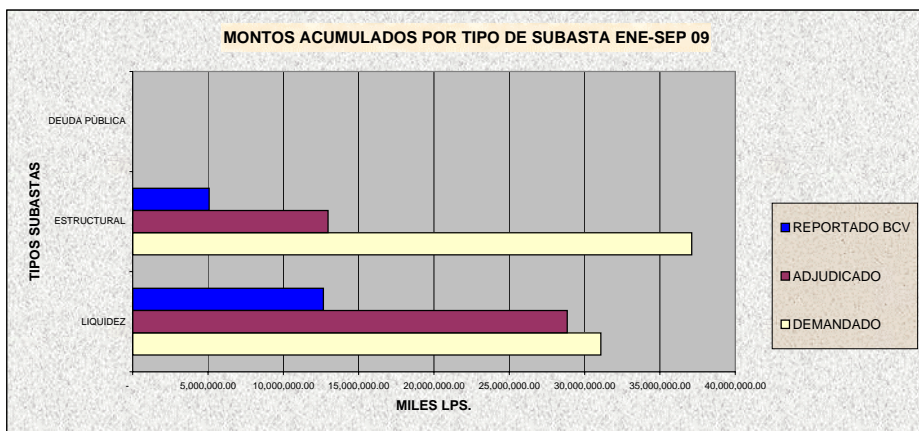


BOLSA CENTROAMERICANA DE VALORES, S.A.
GRAFICO POR TIPO DE SUBASTA GUBERNAMENTALES MONTOS NOMINALES
EN MILES DE LPS.
ACUMULADO A SEPTIEMBRE AÑO 2009

MESES	Jul-09			Ago-09			Sep-09			
	TIPOS DE SUBASTAS	MONTO DEMANDADO	MONTO ADJUDICADO	MONTO REPORTADO BCV	MONTO DEMANDADO	MONTO ADJUDICADO	MONTO REPORTADO BCV	MONTO DEMANDADO	MONTO ADJUDICADO	MONTO REPORTADO BCV
LIQUIDEZ	-	-	-	-	-	-	-	-	-	-
ESTRUCTURAL	9,229,196.30	8,802,715.60	3,808,675.27	9,299,634.37	8,620,100.97	4,297,164.00	17,266,817.32	7,175,845.32	4,888,689.00	-
DEUDA PÚBLICA	-	-	-	-	-	-	-	-	-	-
	<u>9,229,196.30</u>	<u>8,802,715.60</u>	<u>3,808,675.27</u>	<u>9,299,634.37</u>	<u>8,620,100.97</u>	<u>4,297,164.00</u>	<u>17,266,817.32</u>	<u>7,175,845.32</u>	<u>4,888,689.00</u>	<u>-</u>



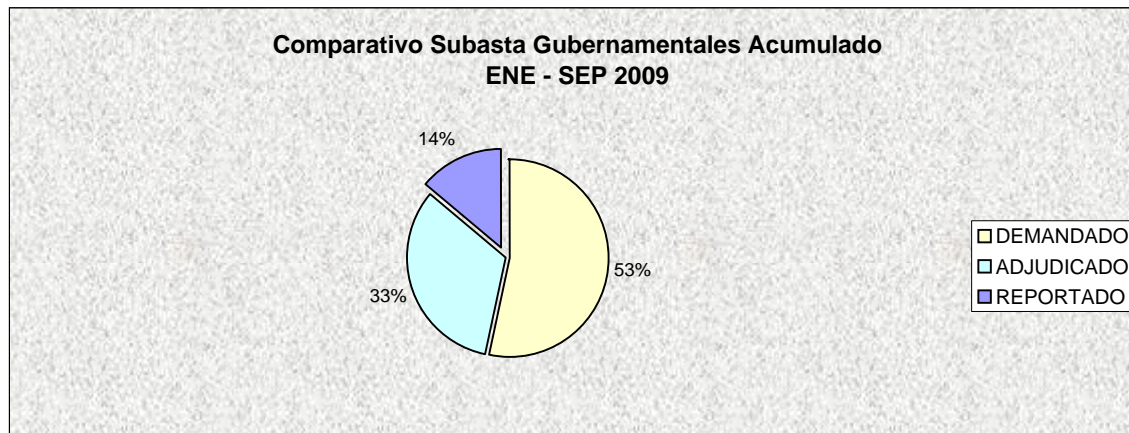
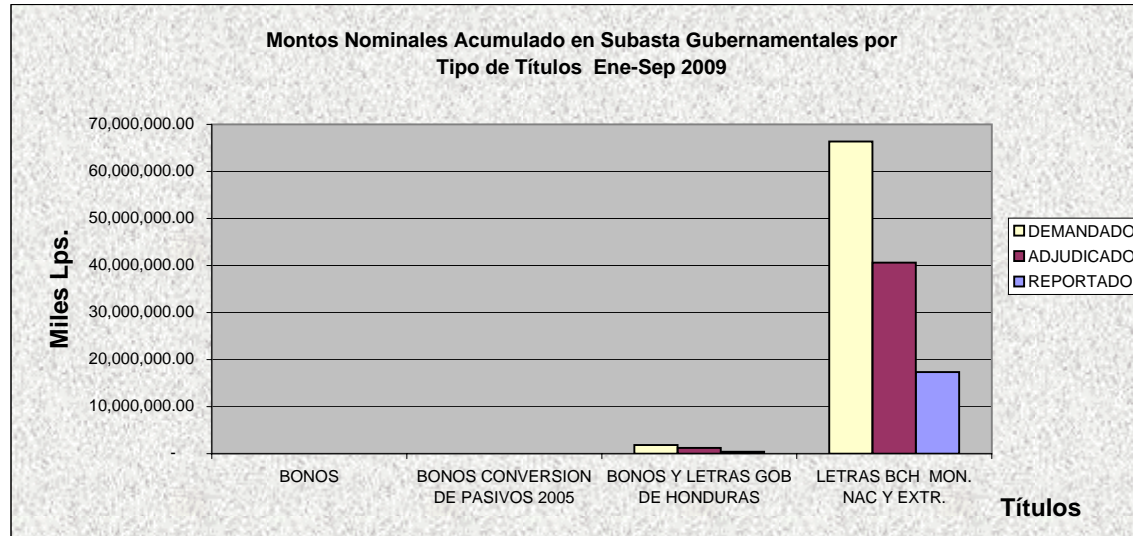
ACUMULADO ENE 09 - SEP 2009			
TIPOS DE SUBASTAS	MONTO DEMANDADO	MONTO ADJUDICADO	MONTO REPORTADO BCV
LIQUIDEZ	31,073,050.00	28,850,737.00	12,662,042.00
ESTRUCTURAL	37,110,446.46	12,972,913.30	5,079,868.34
DEUDA PÚBLICA	-	-	-
	<u>68,183,496.46</u>	<u>41,823,650.30</u>	<u>17,741,910.34</u>



BOLSA CENTROAMERICANA DE VALORES, S.A.
COMPARATIVO DE LO OFERTADO Y ADJUDICADO EN SUBASTAS GUBERNAMENTALES
CON LO REPORTADO A LA BCV POR LAS CASAS DE BOLSA
POR TIPO DE TITULO Y PLAZOS MONTOS ACUMULADO
EN MILES DE LPS.
ENERO - SEPTIEMBRE 2009

VALORES NOMINALES

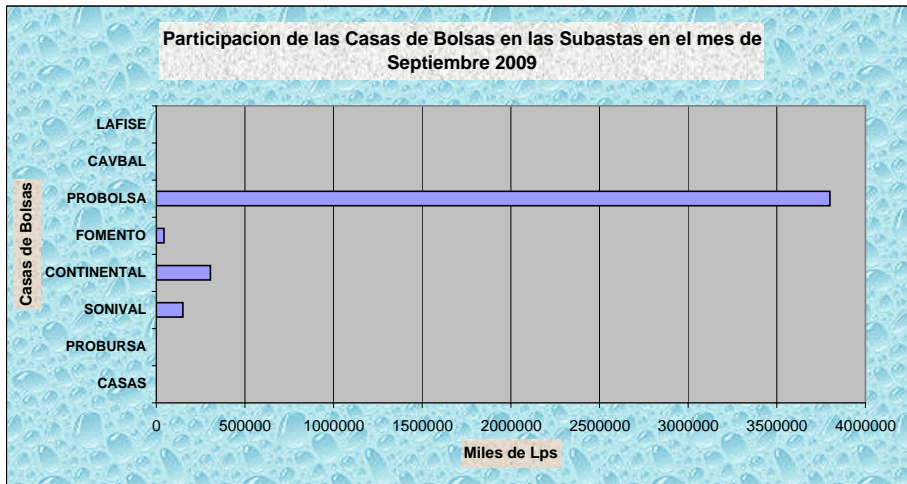
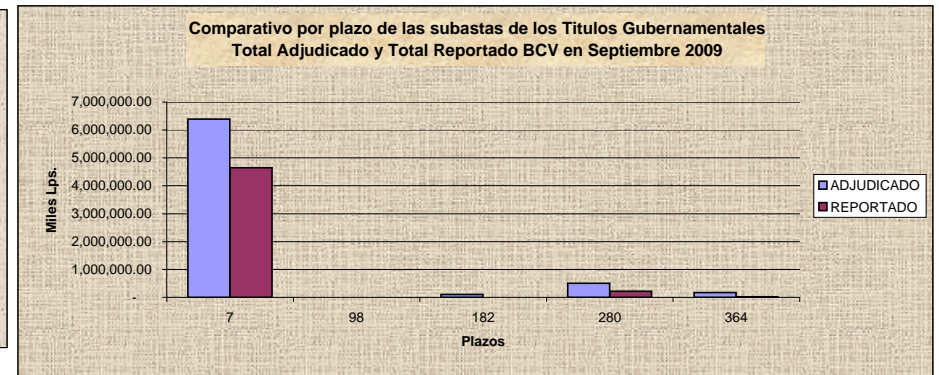
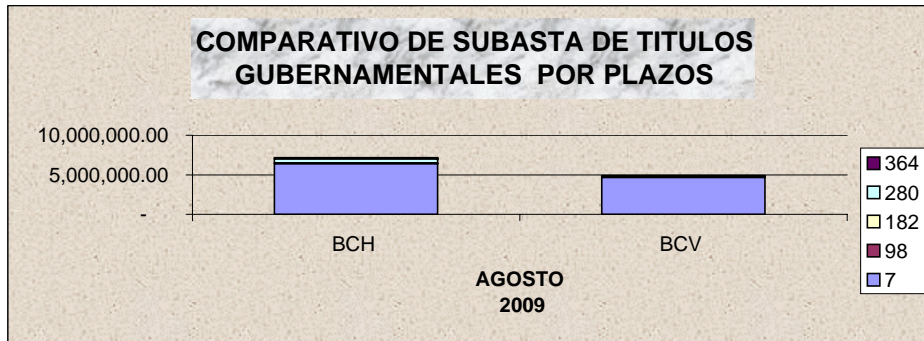
TITULO	BCH		BCV
	MONTO DEMANDADO	MONTO ADJUDICADO	MONTO REPORTADO
BONOS	-	-	-
BONOS CONVERSION DE PASIVOS 2005	-	-	-
BONOS Y LETRAS GOB DE HONDURAS	1,828,283.00	1,211,314.00	391,576.00
LETRAS BCH MON. NAC Y EXTR.	66,355,213.46	40,612,336.30	17,350,334.34
	68,183,496.46	41,823,650.30	17,741,910.34



BOLSA CENTROAMERICANA DE VALORES, S.A.
COMPARATIVO DE LO ADJUDICADO CON LO
REPORTADO A LA BCV POR LAS CASAS DE BOLSA
POR PLAZO
EN MILES DE LPS.
Septiembre-09

LETRAS DEL BCH MON. NAC., MON. EXT, BONOS y LETRAS GOB. CENTRAL
VALORES NOMINALES DEL MES

PLAZO	BCH	BCH	BCV	BCV	% DE LO ADJUDICADO
	COMPOSICION ADJUDICACIONES	MONTO ADJUDICADO	COMPOSICION ADJUDICACIONES	MONTO REPORTADO	
A	89.14%	6,396,246.00	95.18%	4,652,887.00	72.7%
E	0.00%	-	0.00%	-	0.0%
H	1.40%	100,144.03	0.00%	-	0.0%
K	7.09%	508,410.62	4.47%	218,693.00	43.0%
N	2.38%	171,044.67	0.35%	17,109.00	10.0%
	100%	7,175,845.32	100%	4,888,689.00	68%

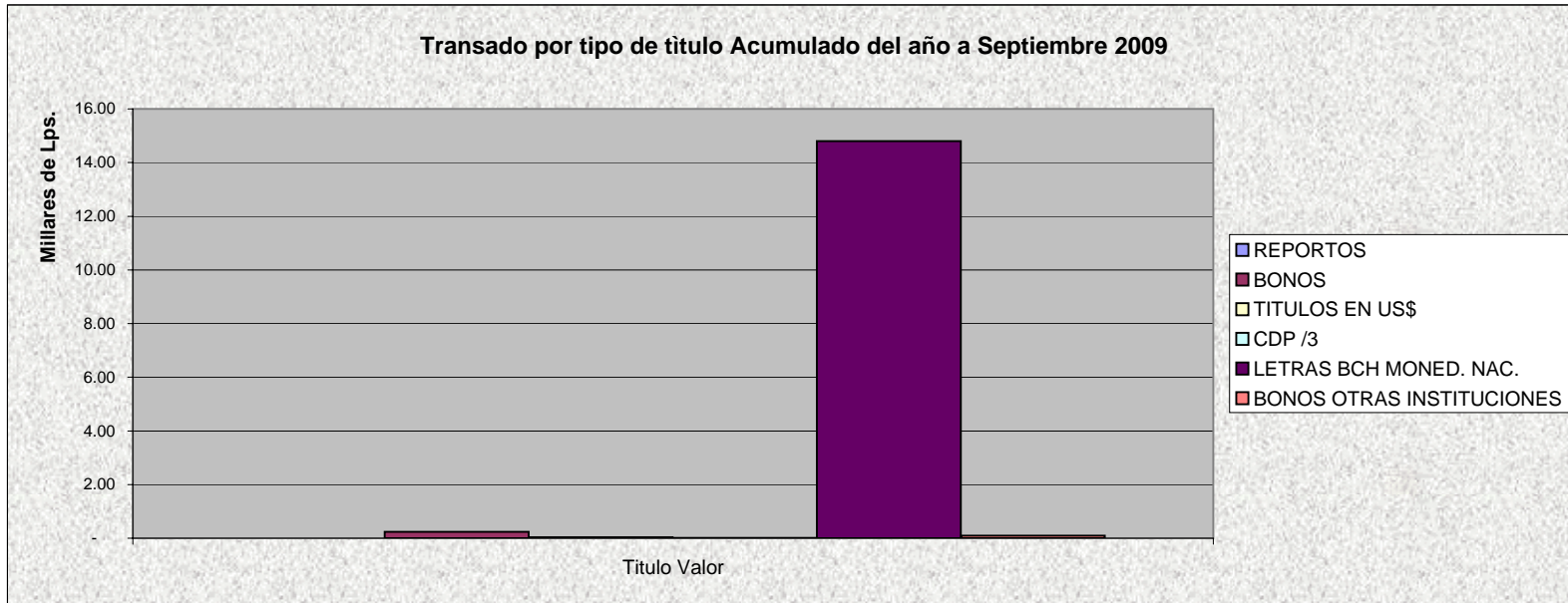


CASAS	MONTO REPORTADO	% DE PARTICIPACION
PROBURSA	-	0.00%
SONIVAL	150,234.00	3.50%
CONTINENTAL	304,199.00	7.08%
FOMENTO	43,741.00	1.02%
PROBOLSA	3,798,990.00	88.41%
CAVBAL	-	0.00%
LAFISE	-	0.00%
	4,297,164.00	

Bolsa Centroamericana de Valores S.A.
Monto de Transacciones Bursátiles correspondientes
al mes de Septiembre Cifras en Millones de Lempiras
por tipo de título

Transaccion/ Título Valor	2009		Septiembre-09		Plazos (días)		Rendimiento		
	Lps.	%	Lps.	%	Minimo	Máximo	Minimo	Máximo	Promedio
REPORTOS	-	0.00%	-	0.00%	-	-	-	-	-
BONOS	236.79	1.29%	-	0.00%	-	-	-	-	-
LETRAS DEL GOBIERNO CENTRAL	698.53	3.80%	9.86	0.20%	98	98	5.25	5.25	5.25
TITULOS EN US\$	31.13	0.17%	-	0.00%	-	-	-	-	-
CDP /3	10.74	0.06%	1.91	0.04%	90	360	10.50	12.00	11.45
LETRAS BCH MONED. NAC.	14,794.13	80.44%	4,882.34	99.76%	6	356	4.50	6.15	4.54
BONOS OTRAS INSTITUCIONES	97.00	0.53%	-	0.00%	-	-	-	-	-
LETRAS BCH MONED. EXT.	2,523.22	13.72%	-	0.00%	-	-	-	-	-
TOTAL EN LPS.	18,391.54	100.00%	4,894.11	100.00%					

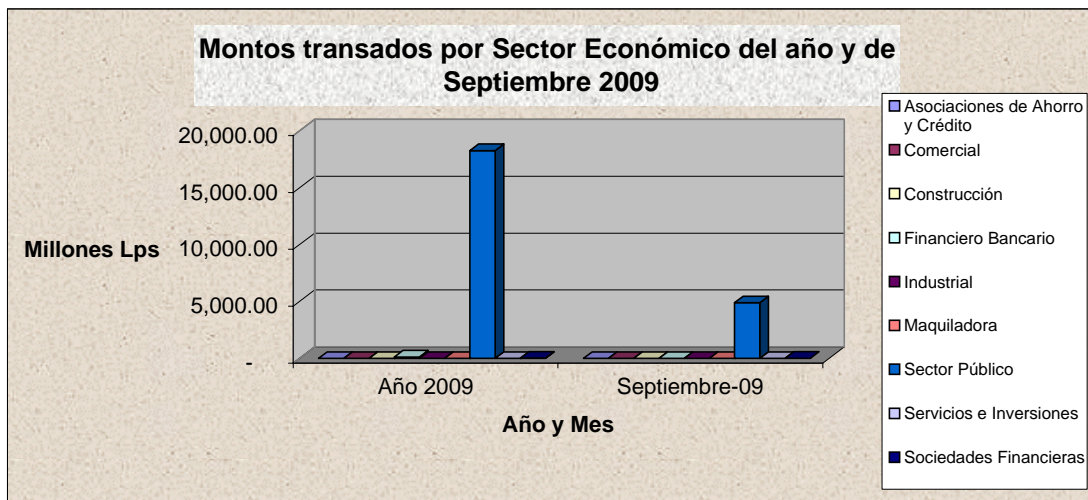
3/ CDP Certificados de Depósitos a Plazo





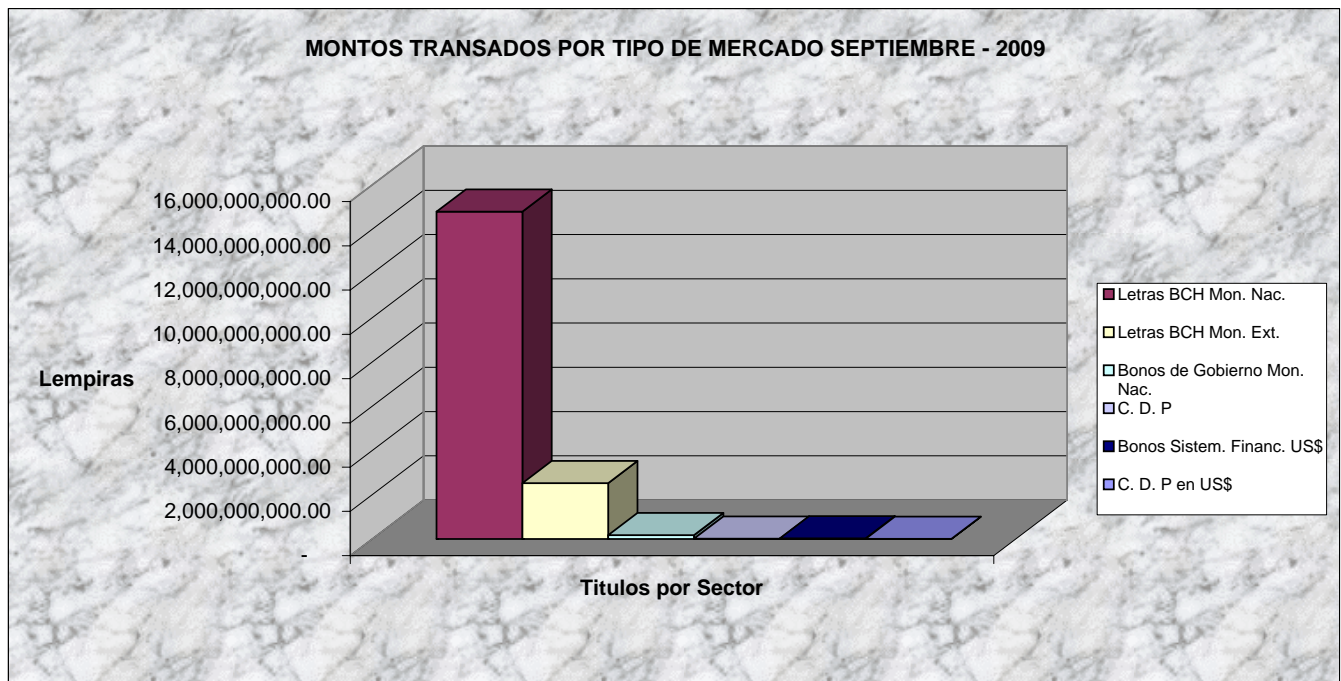
Bolsa Centroamericana de Valores S.A.
Monto de Transacciones Bursátiles por Sector Económico

Sectores Económicos	Acumulado		Mes	
	Año 2009	%	Septiembre-09	%
Asociaciones de Ahorro y Crédito	-	0.00%	-	0.00%
Comercial	-	0.00%	-	0.00%
Construcción	-	0.00%	-	0.00%
Financiero Bancario	124.78	0.68%	-	0.00%
Industrial	-	0.00%	-	0.00%
Maquiladora	-	0.00%	-	0.00%
Sector Público	18,252.65	99.24%	4,892.20	99.96%
Servicios e Inversiones	-	0.00%	-	0.00%
Sociedades Financieras	14.08	0.08%	1.91	0.04%
Total	18,391.51		4,894.11	



BOLSA CENTROAMERICANA DE VALORES, S.A.
MONTOS TRANSADOS POR TIPO DE SECTOR
Septiembre-09

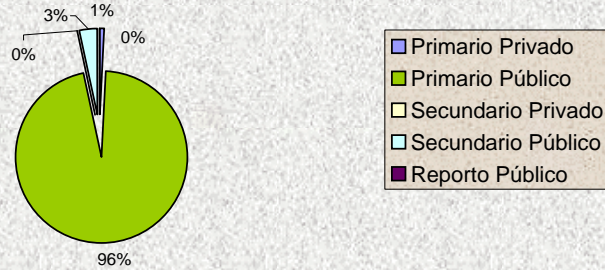
Instrumentos	2009			Septiembre		
	Volumen Transado	%	Numero de Operaciones	Volumen Transado	%	Numero de Operaciones
Sector Gobierno						
Letras BCH Mon. Nac.	14,794,121,315.55	81.1%	83	4,882,340,605.88	99.80%	21
Letras BCH Mon. Ext.	2,523,218,232.53	13.8%	45	-	0.00%	0
Bonos de Gobierno Mon. Nac.	171,384,092.87	0.9%	4	-	0.00%	0
Bonos de Gobierno Mon. Ext.	65,401,853.19	0.4%	1	-	0.00%	0
Letra Gbo. Central	698,529,375.95	3.8%	31	9,859,097.10	0.20%	1
Total Sector	18,252,654,870.09	99.24%	164	4,892,199,702.98	99.96%	22
Sector Privado						
C. D. P	10,739,383.25	7.7%	43	1,907,175.12	100.00%	9
C. D. P en US\$	3,344,432.70	2.4%	3	-	0.00%	0
Bonos Sistem. Financ.	96,996,710.51	69.9%	8	-	0.00%	0
Bonos Sistem. Financ. US\$	27,783,361.90	0.2%	7	-	0.00%	0
Total Sector	138,863,888.36	0.76%	61	1,907,175.12	0.04%	9
Total General	18,391,518,758.45		225	4,894,106,878.10		31



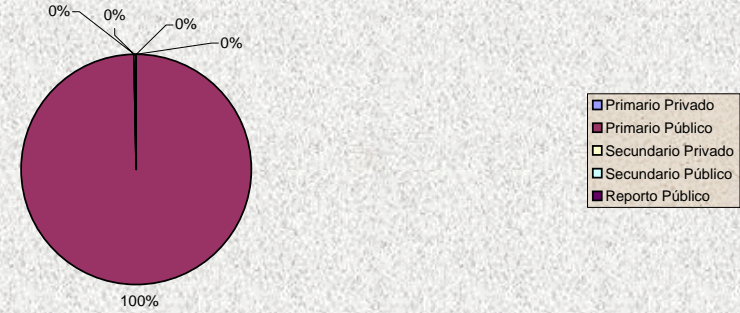
Bolsa Centroamericana de Valores S.A.
Volumen Transado en Lempiras por Tipo de Mercado
Sep-09

Tipos de Mercado	Valor	Valor Transado
	Transado 2009	Septiembre-09
Primario Privado	132,608,215.45	1,907,175.12
Primario Público	17,622,078,452.74	4,882,340,605.88
Secundario Privado	6,255,672.91	-
Secundario Público	630,576,417.34	9,859,097.10
Reporto Público	-	-
Total	18,391,518,758.44	4,894,106,878.10

VOLUMEN TRANSADO POR TIPO DE MERCADO SEP- 2009

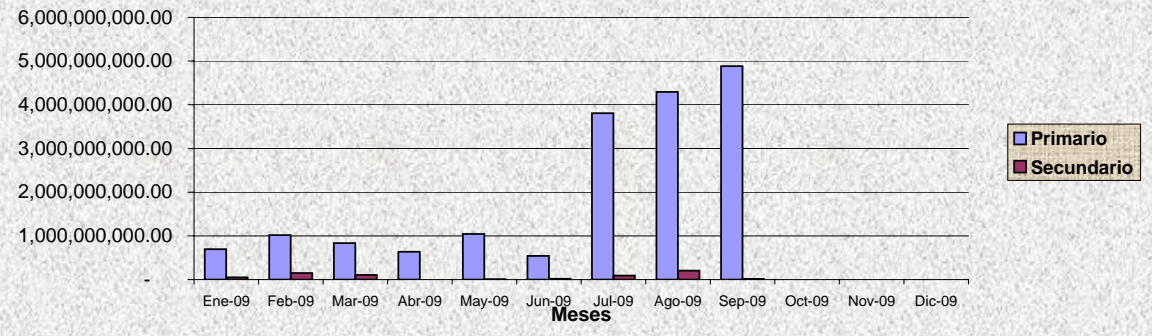


Monto Transado por tipo de Mercado Sep 2009



Mes	Mercado		Total
	Primario	Secundario	
Ene-09	694,821,768.87	49,692,733.50	744,514,502.37
Feb-09	1,017,528,537.05	150,165,758.20	1,167,694,295.25
Mar-09	836,417,675.13	105,886,268.00	942,303,943.13
Abr-09	638,402,763.27	1,606,411.17	640,009,174.44
May-09	1,041,755,712.35	3,805,480.00	1,045,561,192.35
Jun-09	540,395,157.28	19,853,998.70	560,249,155.98
Jul-09	3,806,253,857.41	90,946,799.89	3,897,200,657.30
Ago-09	4,294,863,415.83	205,015,543.70	4,499,878,959.53
Sep-09	4,884,247,781.00	9,859,097.10	4,894,106,878.10
Oct-09	-	-	-
Nov-09	-	-	-
Dic-09	-	-	-
	17,754,686,668.19	636,832,090.26	18,391,518,758.45

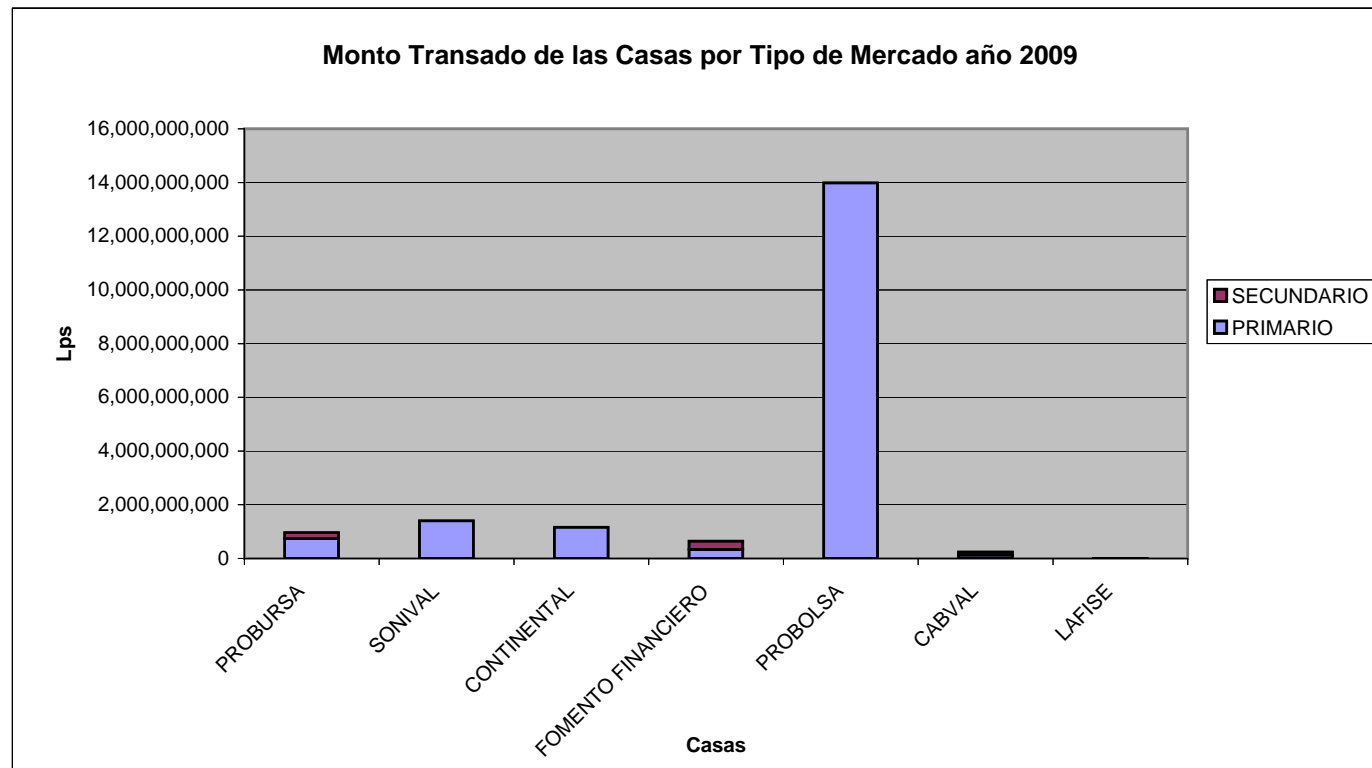
Monto Transado por tipo de Mercado Año 2009



Bolsa Centroamericana de Valores S.A.

Monto Transado por las
Casas de Bolsa por Tipo de Mercado
en lps.

CASAS DE BOLSA	MERCADO		TOTAL DE MERCADO 2009
	PRIMARIO	SECUNDARIO	
PROBURSA	741,087,490.15	217,715,779.89	958,803,270.04
SONIVAL	1,400,607,377.31	-	1,400,607,377.31
CONTINENTAL	1,161,357,777.32	-	1,161,357,777.32
FOMENTO FINANCIERO	332,004,619.14	308,971,079.96	640,975,699.10
PROBOLSA	13,985,592,558.00	-	13,985,592,558.00
CABVAL	126,036,846.28	110,145,230.40	236,182,076.68
LAFISE	8,000,000.00	-	8,000,000.00
	<u>17,754,686,668.20</u>	<u>636,832,090.25</u>	<u>18,391,518,758.45</u>





Bolsa Centroamericana de Valores S.A.
Monto de Obligaciones Vigentes
al mes de Septiembre 2009
Cifras en Lempiras

TIPO DE TITULOS	MONTO	%
PAGARE PRIVADOS MON. NAC.	3,880,000.00	0.04%
BONOS GOBIERNO MON. NAC.	3,031,226,462.56	29.14%
BONOS GOBIERNO MON. EXT.	777,324,208.83	7.47%
LETRAS GOBIERNO CENTRAL	751,008,712.08	7.22%
BONOS PRIVADOS MON. NAC.	1,291,996,710.51	12.42%
BONOS PRIVADOS MON. EXT.	821,532,856.70	7.90%
CDP PRIVADOS MON. NAC.	6,133,048.90	0.06%
CDP PRIVADOS EN US\$	963,650.10	0.01%
LETRAS BCH MON. NAC.	2,678,853,250.93	25.75%
LETRAS BCH MON. EXT.	1,039,008,690.44	9.99%
	10,401,927,591.05	100.00%

