

**SUBASTA PUBLICA DE BONOS, BONOS PRESUPUESTO,
LETRAS EN MONEDA NACIONAL Y EN MONEDA EXTRANJERA (US\$) DEL BCH
MONTOS ADJUDICADOS, DEMANDADOS Y TASAS DE RENDIMIENTO
POR TIPO DE TITULO Y PLAZO
FUENTE BCH Colocaciones mediante el mecanismo de Emisión por Tramos
Ago-10
(Miles de Lempiras)**

Bonos y Letras de Gobierno de Honduras (GDH)

CODIGO ISIN	PRECIOS		MONTO DEMANDADO	MONTO ADJUDICADO
	MINIMA	MAXIMA		
HN-DGHTFTFR-113	0.0000%	0.0000%	-	-
HN-DGHMFTFR-114	0.0000%	0.0000%	-	-
HN-DGHTFTFR-117	0.0000%	0.0000%	-	-
HN-DGHMFTFR-129	100.0000%	100.0000%	250,000.00	150,000.00
			250,000.00	150,000.00

LETRAS DEL BCH MONEDA NACIONAL

CODIGO ISIN	TASAS DE RENDIMIENTO		MONTO DEMANDADO	MONTO ADJUDICADO	% DE LO DEMANDADO
	MINIMA	MAXIMA			
HN-DBCZTFR-75	3.4000	3.5000	13,970,605.00	13,970,605.00	100.00%
HN-DBCZTFR-74	0.0000	0.0000	-	-	0.00%
HN-DBCZTFR-90	0.0000	0.0000	-	-	0.00%
HN-DBCZTFR-105	6.2600	6.3200	990,866.00	914,720.00	92.32%
HN-DBCZTFR-115	6.4500	6.5300	603,374.00	603,374.00	100.00%
HN-DBCZTFR-125	6.6500	6.6700	432,386.00	432,386.00	100.00%
			15,997,231.00	15,921,085.00	99.52%

LETRAS DEL BCH MONEDA EXTRANJERA

CODIGO ISIN	TASAS DE RENDIMIENTO		MONTO LPS DEMANDADO	MONTO LPS ADJUDICADO	% DE LO DEMANDADO
	MINIMA	MAXIMA			
HN-DBCZTFR-88	0.0000	0.0000	-	-	0.00%
HN-DBCZTFR-89	0.0000	0.0000	-	-	0.00%
HN-DBCZTFR-126	4.0000	4.0000	20,217.76	20,217.76	100.00%
HN-DBCZTFR-102	3.9400	3.9400	264,531.40	264,531.40	100.00%
HN-DBCZTFR-106	3.9500	3.9500	18,895.10	18,895.10	100.00%
			303,644.26	303,644.26	100.00%

TASA US\$	18.8951
------------------	----------------

RESUMEN DE LA ADJUDICACION POR TIPO DE TITULO

**Agosto-10
MILES DE LPS.**

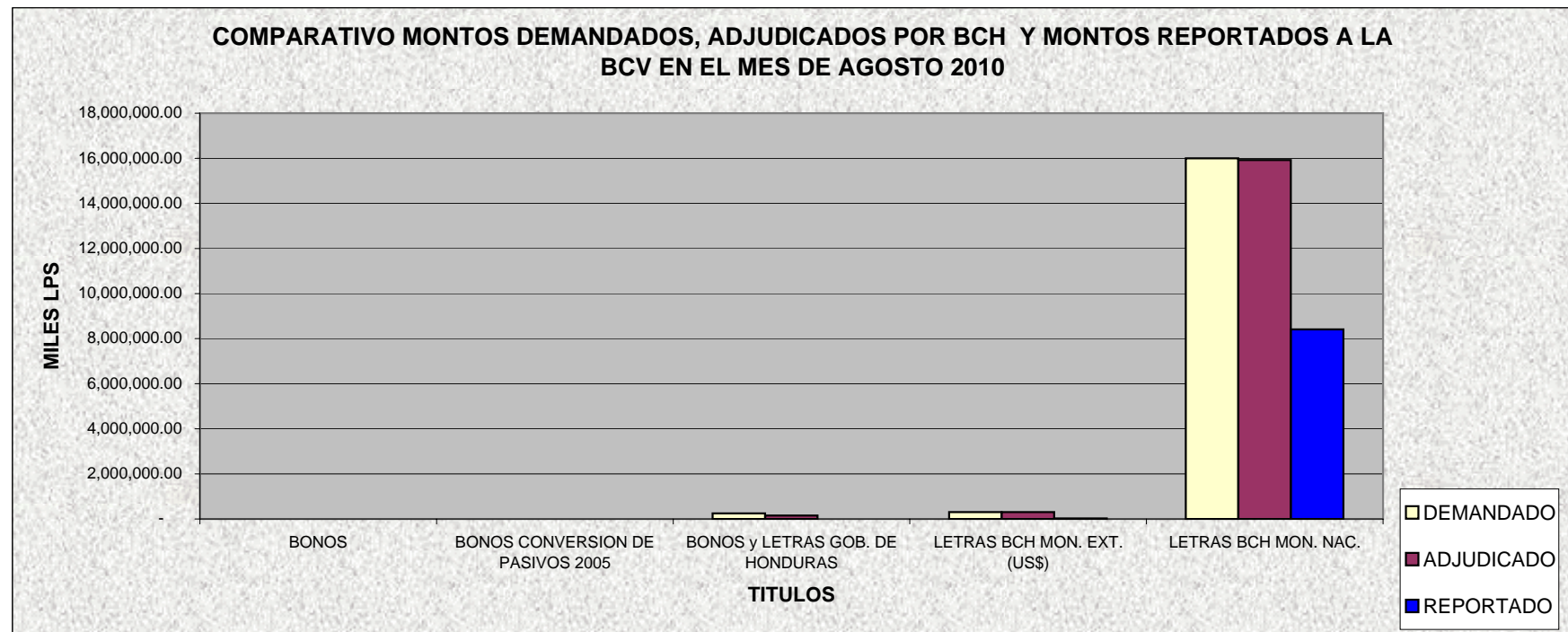
TITULOS	MONTO DEMANDADO	MONTO ADJUDICADO	% DE LO DEMANDADO	
BONOS	-	-		
BONOS CONVERSION DE PASIVOS 2005	-	-		
BONOS Y LETRAS GOB DE HONDURAS (GDH)	250,000.00	150,000.00	60.00%	
LETRAS BCH MONEDA EXTRANJERA	303,644.26	303,644.26	100.00%	
LETRAS BCH MONEDA NACIONAL	15,997,231.00	15,921,085.00	99.52%	
		16,550,875.26	16,374,729.26	98.94%

BOLSA CENTROAMERICANA DE VALORES, S.A.
COMPARATIVO DE LO OFERTADO Y ADJUDICADO EN SUBASTAS GUBERNAMENTALES
CON LO REPORTADO A LA BCV POR LAS CASAS DE BOLSA
POR TIPO DE TITULO EN MONEDA NACIONAL
EN MILES DE LPS.

Agosto-10

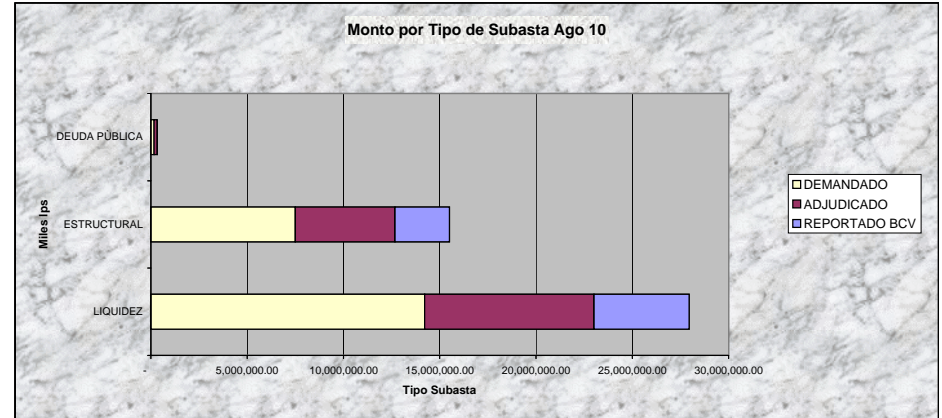
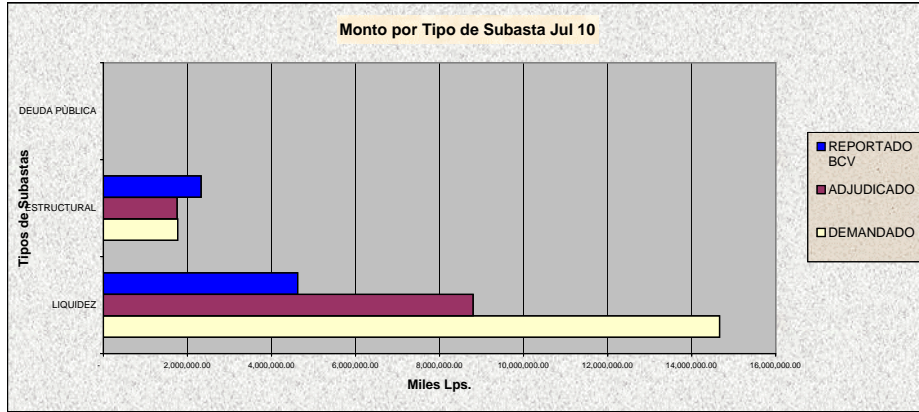
VALORES NOMINALES

TITULO	BCH			BCV		
	MONTO DEMANDADO	MONTO ADJUDICADO	PORCT. ADJUDICACIONES	MONTO REPORTADO	% DE LO DEMANDADO	% DE LO ADJUDICADO
BONOS	-	-	0.00%	-	0.00%	0.00%
BONOS CONVERSION DE PASIVOS 2005	-	-	0.00%	-	0.00%	0.00%
BONOS y LETRAS GOB. DE HONDURAS	250,000.00	150,000.00	60.00%	-	0.00%	0.00%
LETRAS BCH MON. EXT. (US\$)	303,644.26	303,644.26	100.00%	28,399.34	9.35%	9.35%
LETRAS BCH MON. NAC.	15,997,231.00	15,921,085.00	99.52%	8,408,474.00	52.56%	52.81%
	16,550,875.26	16,374,729.26	98.94%	8,436,873.34	50.98%	51.52%

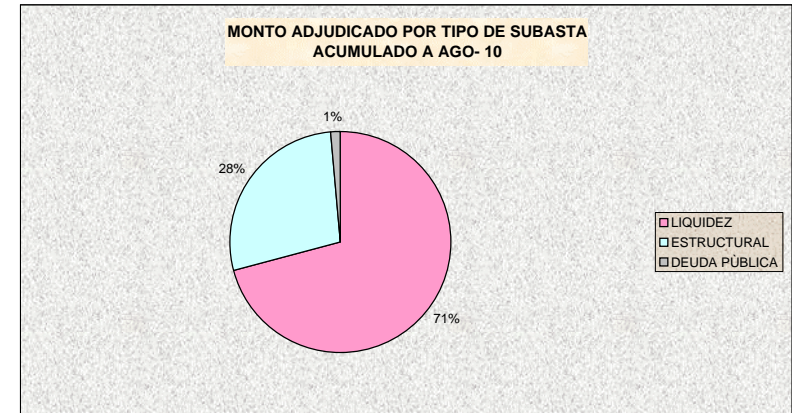
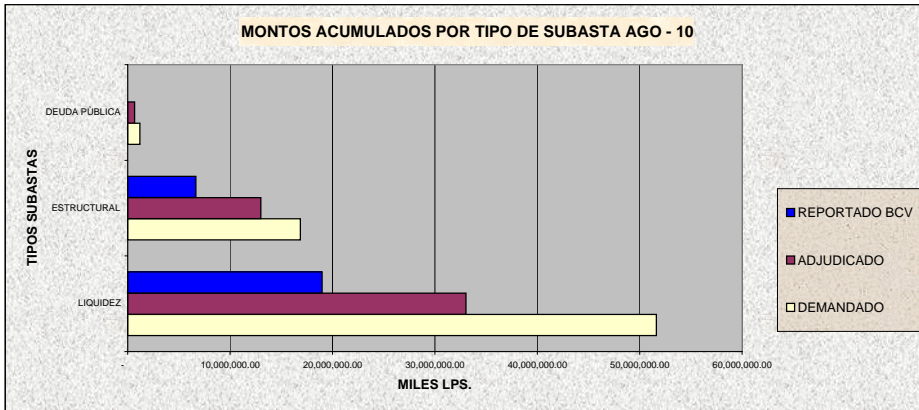


BOLSA CENTROAMERICANA DE VALORES, S.A.
GRAFICO POR TIPO DE SUBASTA GUBERNAMENTALES MONTOS NOMINALES
EN MILES DE LPS.
ACUMULADO A AGOSTO 2010

MESES	Jun-10			Jul-10			Ago-10		
	MONTO DEMANDADO	MONTO ADJUDICADO	MONTO REPORTADO BCV	MONTO DEMANDADO	MONTO ADJUDICADO	MONTO REPORTADO BCV	MONTO DEMANDADO	MONTO ADJUDICADO	MONTO REPORTADO BCV
LIQUIDEZ	19,719,823.00	17,173,098.00	10,497,959.00	14,270,217.00	14,230,217.00	7,644,139.00	13,970,605.00	13,970,605.00	7,154,605.00
ESTRUCTURAL	1,758,221.22	1,707,272.22	1,090,011.02	3,351,522.09	3,017,565.89	1,557,327.25	2,330,270.26	2,254,124.26	1,282,268.34
DEUDA PÚBLICA	-	-	-	-	-	-	250,000.00	150,000.00	-
TOTAL	21,478,044.22	18,880,370.22	11,587,970.02	17,621,739.09	17,247,782.89	9,201,466.25	16,550,875.26	16,374,729.26	8,436,873.34



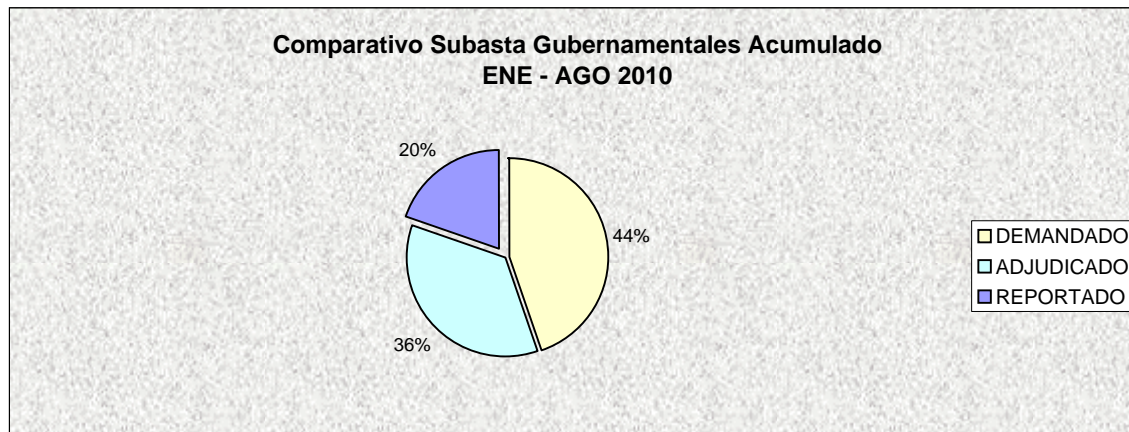
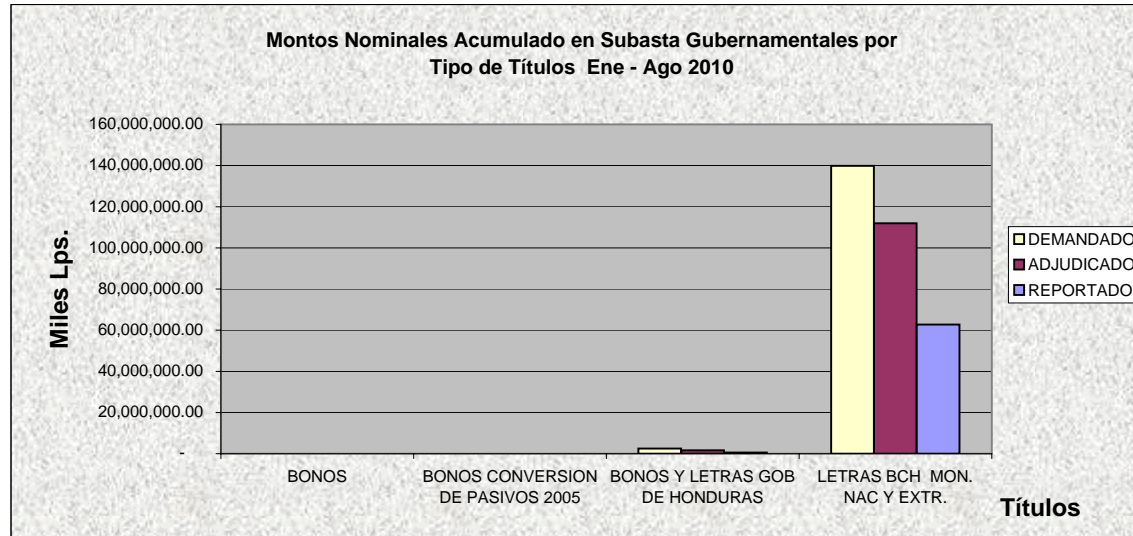
ACUMULADO ENE-AGO 10			
TIPOS DE SUBASTAS	MONTO DEMANDADO	MONTO ADJUDICADO	MONTO REPORTADO BCV
LIQUIDEZ	110,359,754.00	87,721,704.00	49,807,631.00
ESTRUCTURAL	29,534,122.24	24,249,264.47	12,933,079.70
DEUDA PÚBLICA	2,452,084.00	1,641,438.00	579,980.00
TOTAL	142,345,960.24	113,612,406.47	63,320,690.70



BOLSA CENTROAMERICANA DE VALORES, S.A.
COMPARATIVO DE LO OFERTADO Y ADJUDICADO EN SUBASTAS GUBERNAMENTALES
CON LO REPORTADO A LA BCV POR LAS CASAS DE BOLSA
POR TIPO DE TITULO Y PLAZOS MONTOS ACUMULADO
EN MILES DE LPS.
ENERO - AGOSTO 2010

VALORES NOMINALES

TITULO	BCH		BCV
	MONTO DEMANDADO	MONTO ADJUDICADO	MONTO REPORTADO
BONOS	-	-	-
BONOS CONVERSION DE PASIVOS 2005	-	-	-
BONOS Y LETRAS GOB DE HONDURAS	2,452,084.00	1,641,438.00	579,980.00
LETRAS BCH MON. NAC Y EXTR.	139,893,876.24	111,970,968.47	62,740,710.70
	<u>142,345,960.24</u>	<u>113,612,406.47</u>	<u>63,320,690.70</u>



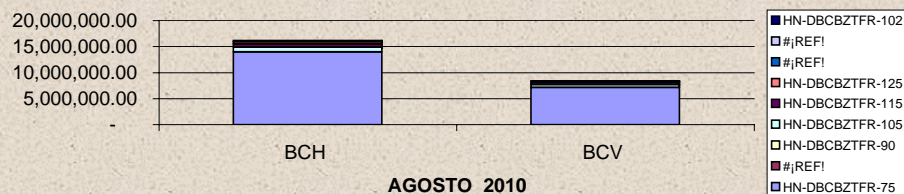
BOLSA CENTROAMERICANA DE VALORES, S.A.
COMPARATIVO DE LO ADJUDICADO CON LO
REPORTADO A LA BCV POR LAS CASAS DE BOLSA
POR Colocaciones mediante el mecanismo de Emisión por Tramos
EN MILES DE LPS.
Agosto-10

LETRAS DEL BCH MON. NAC., MON. EXT, BONOS y LETRAS GOB. CENTRAL
 VALORES NOMINALES DEL MES

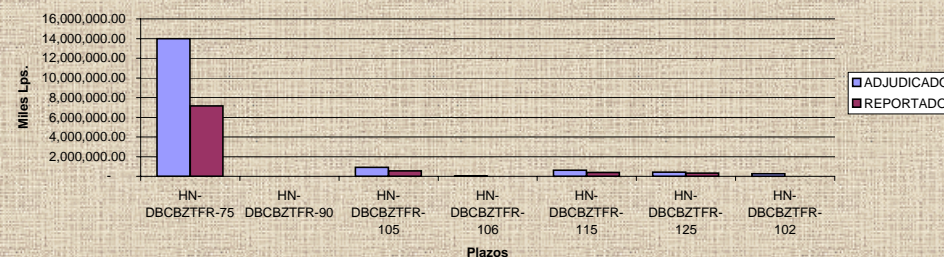
CODIGO ISIN	BCH COMPOSICION ADJUDICACIONES	BCH MONTO ADJUDICADO	BCV COMPOSICION ADJUDICACIONES	BCV MONTO REPORTADO	% DE LO ADJUDICADO
HN-DBCZTFR-75	86.11%	13,970,605.00	84.80%	7,154,605.00	51.2%
HN-DBCZTFR-74	0.00%	-	0.00%	-	0.0%
HN-DBCZTFR-90	0.00%	-	0.00%	-	0.0%
HN-DBCZTFR-105	5.64%	914,720.00	6.60%	556,590.00	60.8%
HN-DBCZTFR-115	3.72%	603,374.00	4.54%	383,158.00	63.5%
HN-DBCZTFR-125	2.66%	432,386.00	3.72%	314,121.00	72.6%
HN-DBCZTFR-88	0.00%	-	0.00%	-	0.0%
HN-DBCZTFR-89	0.00%	-	0.00%	-	0.0%
HN-DBCZTFR-126	0.12%	20,217.76	0.24%	20,217.76	0.0%
HN-DBCZTFR-102	1.63%	264,531.40	0.03%	2,872.06	1.1%
HN-DBCZTFR-106	0.12%	18,895.10	0.06%	5,309.52	28.1%
HN-DGHTFTFR-113	0.00%	-	0.00%	-	0.0%
HN-DGHMFTFR-114	0.00%	-	0.00%	-	0.0%
HN-DGHTFTFR-117	0.00%	-	0.00%	-	0.0%
HN-DGHMFTFR-129	0.92%	150,000.00	0.00%	-	0.0%
		16,224,729.26		8,436,873.34	52%

CODIGO ISIN	PLAZO ORIGINAL DEL TRAMO	TITULO DEL TRAMO
HN-DBCZTFR-75	7	LETRA BCH MN
HN-DBCZTFR-74	364	LETRA BCH MN
HN-DBCZTFR-101	161	LETRA BCH MN
HN-DBCZTFR-85	357	LETRA BCH MN
HN-DBCZTFR-90	356	LETRA BCH MN
HN-DBCZTFR-105	364	LETRA BCH MN
HN-DBCZTFR-88	280	LETRA BCH ME
HN-DBCZTFR-89	357	LETRA BCH ME
HN-DBCZTFR-96	357	LETRA BCH ME
HN-DBCZTFR-102	357	LETRA BCH ME
HN-DBCZTFR-106	357	LETRA BCH ME
HN-DBCZTFR-108	1,277	BONOS GOBIERNO
HN-DBCZTFR-109	1,642	BONOS GOBIERNO
HN-DBCZTFR-110	2,007	BONOS GOBIERNO

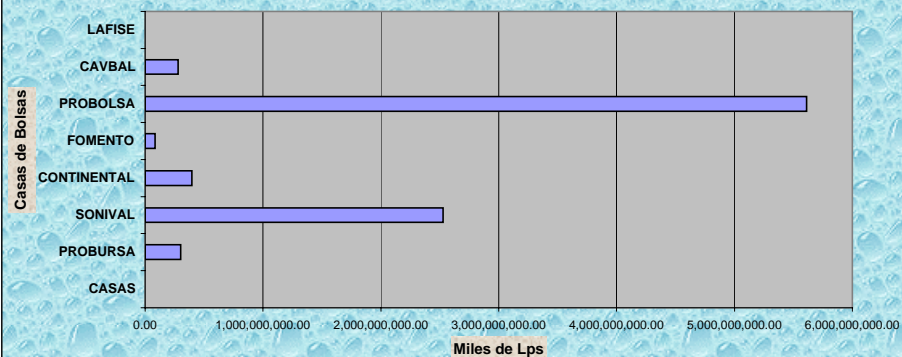
COMPARATIVO DE SUBASTA DE TITULOS GUBERNAMENTALES POR TRAMOS



Comparativo por plazo de las subastas de los Titulos Gubernamentales Total Adjudicado y Total Reportado BCV en Agosto 2010



Participación de las Casas de Bolsas en las Subastas en el mes de Agosto 2010

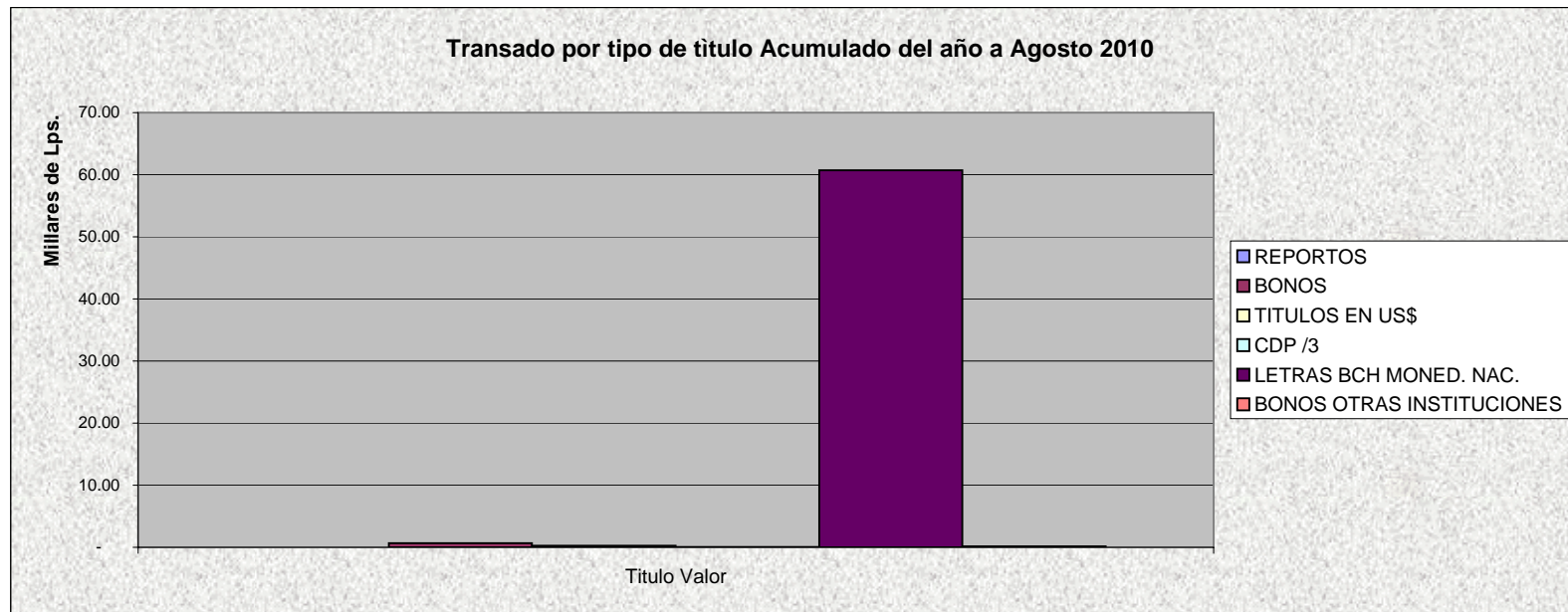


CASAS	MONTO REPORTADO	% DE PARTICIPACION
PROBURSA	300,200,000.00	3.263%
SONIVAL	2,526,599,272.60	27.459%
CONTINENTAL	397,622,000.00	4.321%
FOMENTO	85,310,978.40	0.927%
PROBOLSA	5,611,734,000.00	60.987%
CAVBAL	280,000,000.00	3.043%
LAFISE	-	0.000%
9,201,466,251.00		

Bolsa Centroamericana de Valores S.A.
Monto de Transacciones Bursátiles correspondientes
al mes de Mayo Cifras en Millones de Lempiras
por tipo de título

Transaccion/ Título Valor	2010		Agosto-10		Plazos (días)		Rendimiento		
	Lps.	%	Lps.	%	Minimo	Máximo	Minimo	Máximo	Promedio
REPORTOS	-	0.00%	-	0.00%	-	-	-	-	-
BONOS	643.84	1.01%	-	0.00%	-	-	-	-	-
LETRAS DEL GOBIERNO CENTRAL	87.55	0.14%	64.72	0.76%	304	329	9.00	13.00	9.37
TITULOS EN US\$	270.88	0.43%	0.70	0.01%	180	180	4.25	4.25	4.25
CDP /3	31.35	0.05%	1.00	0.01%	90	90	12.00	12.00	12.00
LETRAS BCH MONED. NAC.	60,730.62	95.49%	8,356.20	98.31%	7	322	3.44	6.67	3.91
BONOS OTRAS INSTITUCIONES	176.73	0.28%	50.00	0.59%	1,080	1,080	9.00	9.00	9.00
LETRAS BCH MONED. EXT.	1,656.55	2.60%	27.49	0.32%	98	364	3.94	4.00	3.99
TOTAL EN LPS.	63,597.52	100.00%	8,500.11	100.00%					

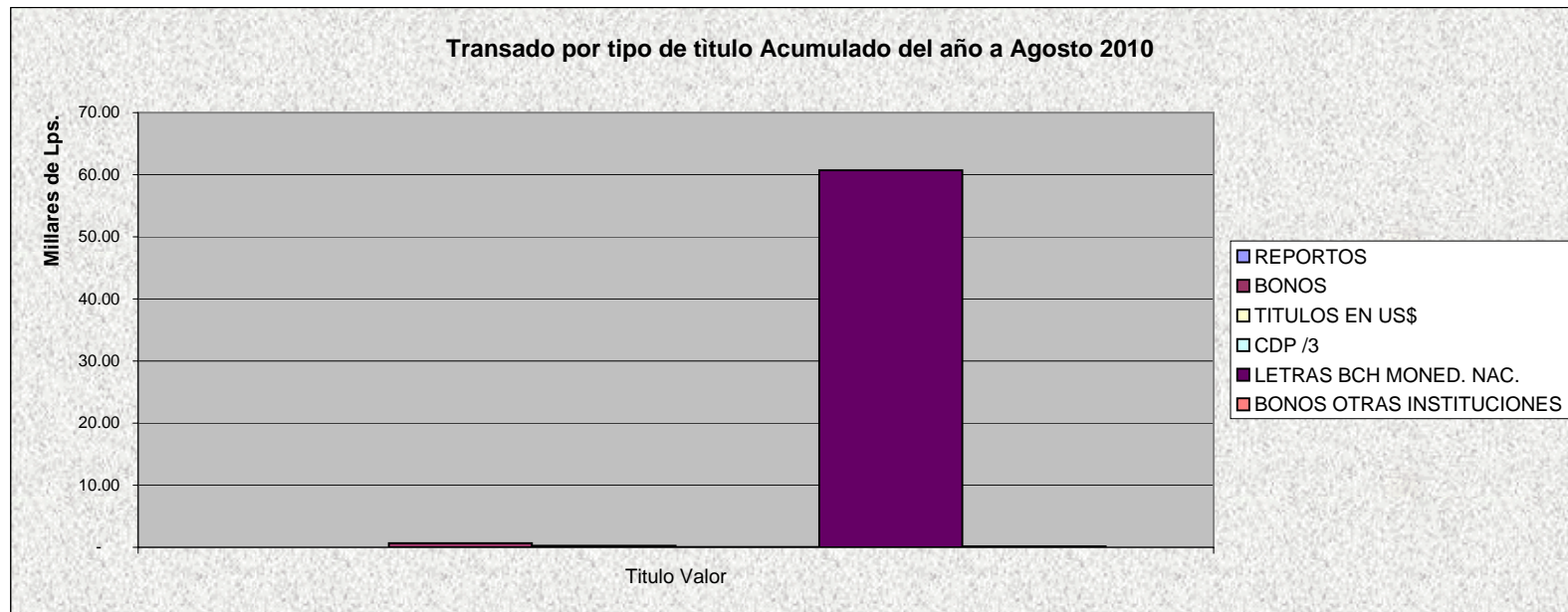
3/ CDP Certificados de Depósitos a Plazo



Bolsa Centroamericana de Valores S.A.
Monto de Transacciones Bursátiles correspondientes
al mes de Mayo Cifras en Millones de Lempiras
por tipo de título

Transaccion/ Título Valor	2010		Agosto-10		Plazos (días)		Rendimiento		
	Lps.	%	Lps.	%	Minimo	Máximo	Minimo	Máximo	Promedio
REPORTOS	-	0.00%	-	0.00%	-	-	-	-	-
BONOS	643.84	1.01%	-	0.00%	-	-	-	-	-
LETRAS DEL GOBIERNO CENTRAL	87.55	0.14%	64.72	0.76%	304	329	9.00	13.00	9.37
TITULOS EN US\$	270.88	0.43%	0.70	0.01%	180	180	4.25	4.25	4.25
CDP /3	31.35	0.05%	1.00	0.01%	90	90	12.00	12.00	12.00
LETRAS BCH MONED. NAC.	60,730.62	95.49%	8,356.20	98.31%	7	322	3.44	6.67	3.91
BONOS OTRAS INSTITUCIONES	176.73	0.28%	50.00	0.59%	1,080	1,080	9.00	9.00	9.00
LETRAS BCH MONED. EXT.	1,656.55	2.60%	27.49	0.32%	98	364	3.94	4.00	3.99
TOTAL EN LPS.	63,597.52	100.00%	8,500.11	100.00%					

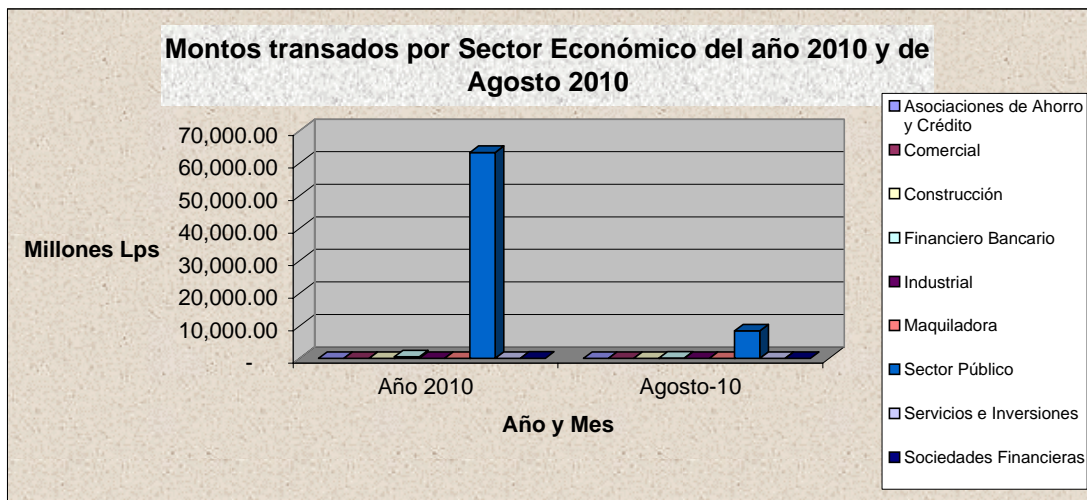
3/ CDP Certificados de Depósitos a Plazo





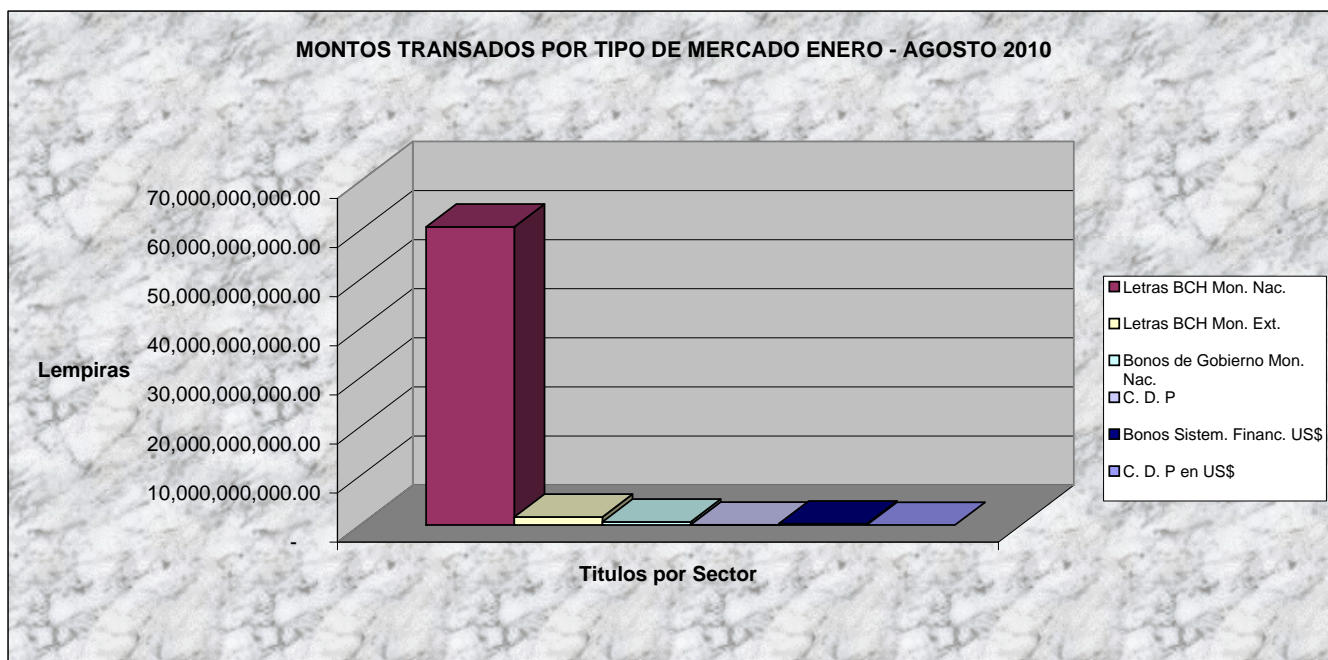
Bolsa Centroamericana de Valores S.A.
Monto de Transacciones Bursátiles por Sector Económico

Sectores Económicos	Acumulado		Mes	
	Año 2010	%	Agosto-10	%
Asociaciones de Ahorro y Crédito	-	0.00%	-	0.00%
Comercial	-	0.00%	-	0.00%
Construcción	-	0.00%	-	0.00%
Financiero Bancario	446.10	0.70%	50.00	0.59%
Industrial	-	0.00%	-	0.00%
Maquiladora	-	0.00%	-	0.00%
Sector Público	63,283.88	99.25%	8,448.41	99.39%
Servicios e Inversiones	-	0.00%	-	0.00%
Sociedades Financieras	33.01	0.05%	1.70	0.02%
Total	63,762.99		8,500.11	



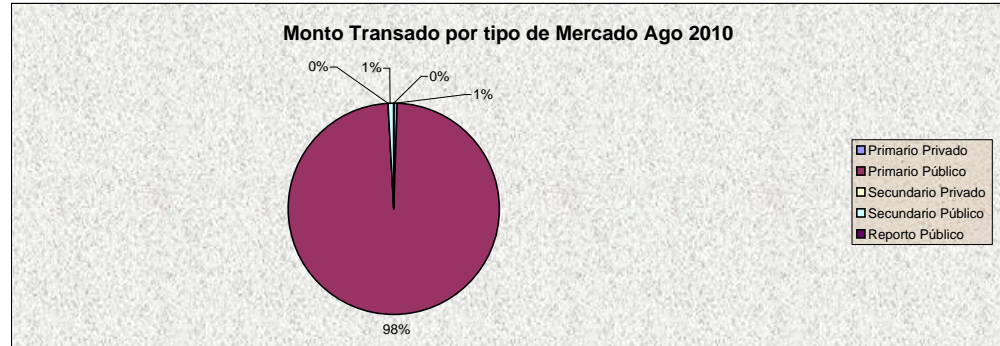
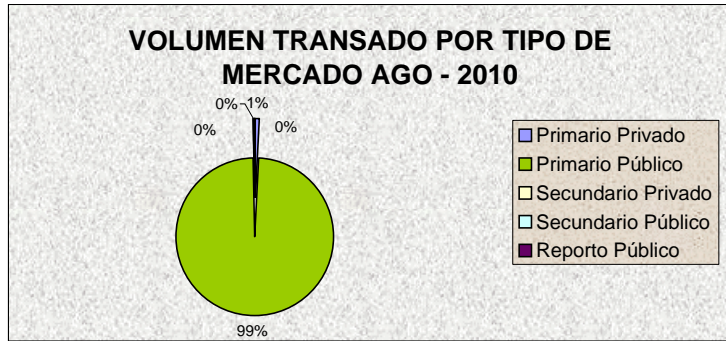
BOLSA CENTROAMERICANA DE VALORES, S.A.
MONTOS TRANSADOS POR TIPO DE SECTOR
Agosto-10

Instrumentos	2010			Agosto		
	Volumen Transado	%	Numero de Operaciones	Volumen Transado	%	Numero de Operaciones
Sector Gobierno						
Letras BCH Mon. Nac.	60,730,624,190.73	96.23%	369	8,356,197,338.34	98.97%	50
Letras BCH Mon. Ext.	1,656,554,701.01	2.62%	38	27,486,607.84	0.33%	8
Bonos de Gobierno Mon. Nac.	643,838,290.61	1.02%	11	-	0.00%	0
Bonos de Gobierno Mon. Ext.	-	0.00%	0	-	0.00%	0
Letra Gbo. Central	80,650,857.27	0.13%	12	59,715,408.12	0.71%	9
Total Sector	63,111,668,039.62	99.25%	430	8,443,399,354.30	99.39%	67
Sector Privado						
C. D. P	31,346,837.95	6.54%	51	1,000,000.00	1.93%	1
C. D. P en US\$	1,511,608.00	0.32%	2	699,118.70	1.35%	1
Bonos Sistem. Financ.	176,728,143.34	36.89%	10	50,000,000.00	96.71%	3
Bonos Sistem. Financ. US\$	269,444,126.00	0.42%	18	-	0.00%	0
Total Sector	479,030,715.29	0.75%	81	51,699,118.70	0.61%	5
Total General	63,590,698,754.91		511	8,495,098,473.00		72

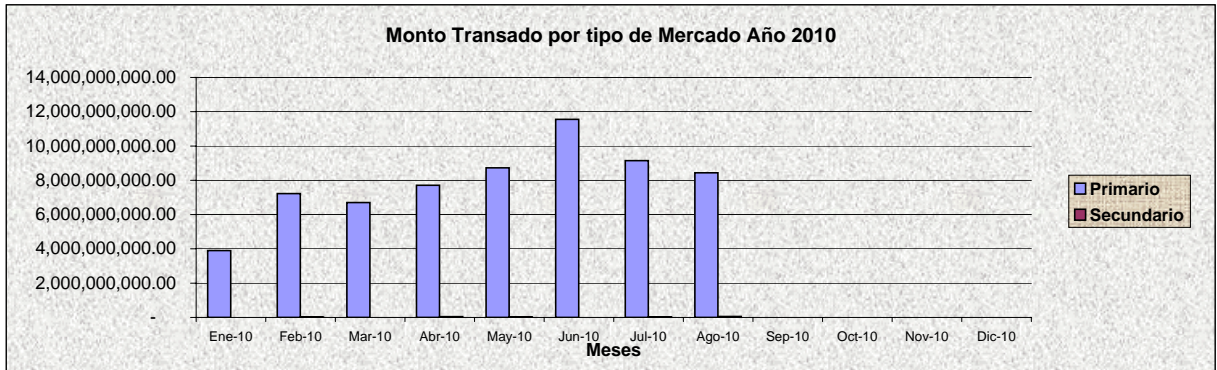


Bolsa Centroamericana de Valores S.A.
Volumen Transado en Lempiras por Tipo de Mercado
Ago-10

Tipos de Mercado	Valor	
	Transado 2010	Valor Transado Junio-10
Primario Privado	442,779,441.55	51,699,118.70
Primario Público	62,955,560,706.60	8,383,683,946.18
Secundario Privado	36,251,273.74	-
Secundario Público	156,107,333.02	59,715,408.12
Reporto Público	-	-
Total	63,590,698,754.91	8,495,098,473.00



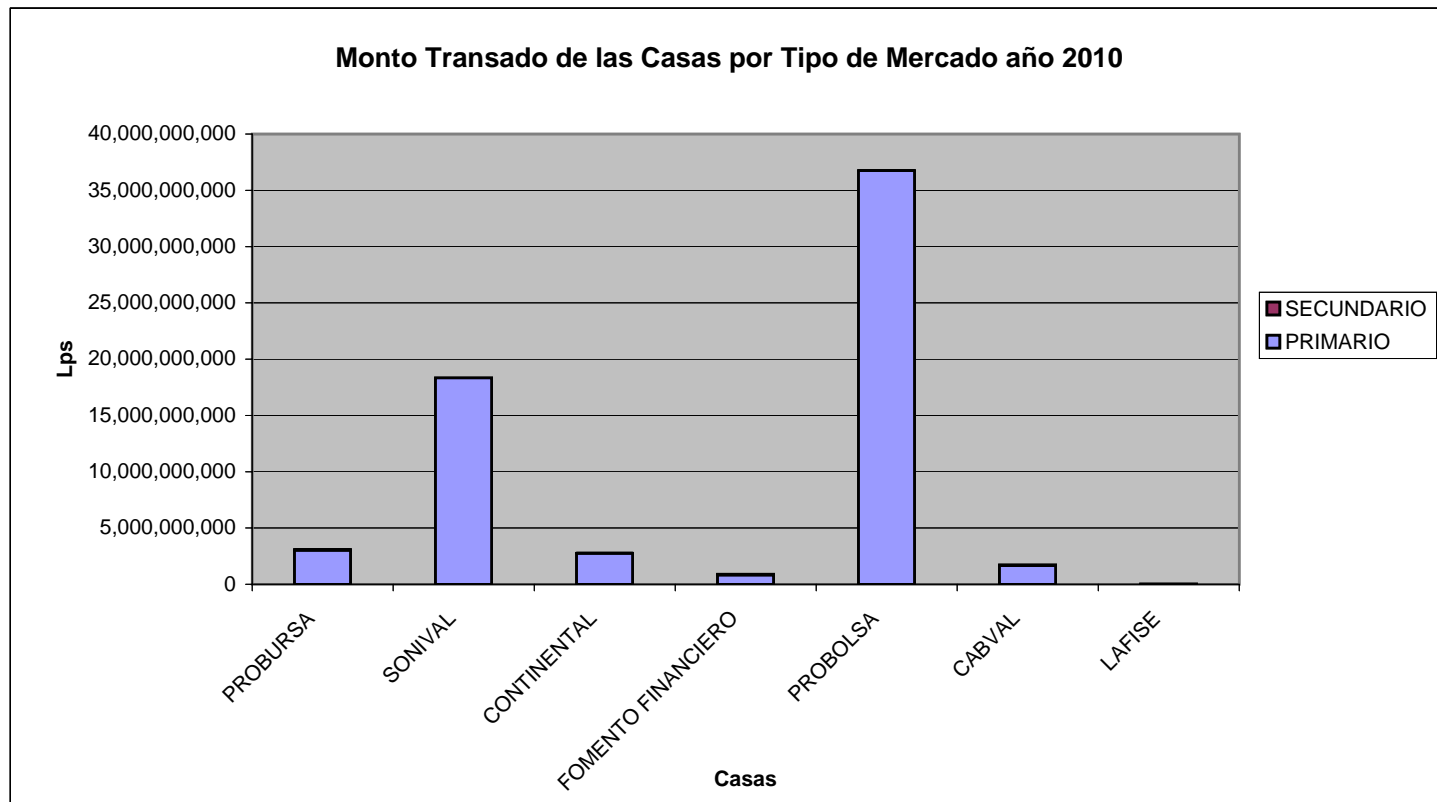
Mes	Mercado		Total
	Primario	Secundario	
Ene-10	3,902,391,727.23	-	3,902,391,727.23
Feb-10	7,220,800,008.06	22,904,722.14	7,243,704,730.20
Mar-10	6,705,561,102.62	-	6,705,561,102.62
Abr-10	7,712,394,003.46	49,999,719.97	7,762,393,723.43
May-10	8,722,567,755.29	24,748,130.40	8,747,315,885.69
Jun-10	11,552,767,287.60	2,552,033.64	11,555,319,321.24
Jul-10	9,146,475,199.01	32,438,592.48	9,178,913,791.49
Ago-10	8,435,383,064.87	59,715,408.12	8,495,098,472.99
Sep-10	-	-	-
Oct-10	-	-	-
Nov-10	-	-	-
Dic-10	-	-	-
Total	63,398,340,148.14	192,358,606.75	63,590,698,754.89



Bolsa Centroamericana de Valores S.A.

Monto Transado por las
Casas de Bolsa por Tipo de Mercado
en lps.

CASAS DE BOLSA	MERCADO		TOTAL DE MERCADO 2010
	PRIMARIO	SECUNDARIO	
PROBURSA	3,033,335,312.35	49,999,719.97	3,083,335,032.32
SONIVAL	18,342,475,369.31	981,318.40	18,343,456,687.71
CONTINENTAL	2,761,435,482.65	4,952,908.56	2,766,388,391.21
FOMENTO FINANCIERO	828,363,536.01	63,293,019.26	891,656,555.27
PROBOLSA	36,751,065,063.71	4,166,321.52	36,755,231,385.23
CABVAL	1,650,568,594.03	68,965,319.03	1,719,533,913.06
LAFISE	31,096,790.08	-	31,096,790.08
	63,398,340,148.14	192,358,606.74	63,590,698,754.88





Bolsa Centroamericana de Valores S.A.
Monto de Obligaciones Vigentes
al mes de Agosto 2010
Cifras en Lempiras

TIPO DE TITULOS	MONTO	%
PAGARE PRIVADOS MON. NAC.	2,725,000.00	0.02%
BONOS GOBIERNO MON. NAC.	2,036,376,212.02	13.41%
BONOS GOBIERNO MON. EXT.	777,324,208.83	5.12%
LETRAS GOBIERNO CENTRAL	80,650,857.27	0.53%
BONOS PRIVADOS MON. NAC.	1,688,786,386.65	11.12%
BONOS PRIVADOS MON. EXT.	990,831,785.35	6.53%
CDP PRIVADOS MON. NAC.	17,180,518.39	0.11%
CDP PRIVADOS EN US\$	699,118.70	0.00%
LETRAS BCH MON. NAC.	8,624,387,677.71	56.81%
LETRAS BCH MON. EXT.	962,872,545.48	6.34%
	15,181,834,310.40	100.00%

